

09.11.2021

УТВЕРЖДАЮ:

X Есипов Н.В.

Подписано цифровой подписью:  
Есипов Николай Викторович

Должность

Заместитель начальника управления  
лесного хозяйства Липецкой области

ФИО

Есипов Н.В.

Дата

09.11.2021 г.

Акт  
лесопатологического обследования № 131  
лесных насаждений Липецкого лесничества  
Липецкой области

Способ лесопатологического обследования:

Визуальное

Инструментальное

Место проведения:

| Участковое лесничество | Урочище (дача) | Квартал (кварталы) | Выдел (выделы) | Площадь выдела, га | ЛП выдел | Площадь ЛП выдела |
|------------------------|----------------|--------------------|----------------|--------------------|----------|-------------------|
| Липецкое               | -              | 107                | 15             | 0,9                | -        | -                 |

Лесопатологическое обследование проведено на общей площади 0,9 га.

Кадастровый номер участка:

(для участков, предоставленных в постоянное (бессрочное пользование, аренду)

Документ о праве пользования: \_\_\_\_\_ номер - от -, вид разрешенного использования лесов: .

(тип документа о праве пользования, дата, номер, вид разрешенного использования лесов)

## 2. Инструментальное (детальное) обследование лесных насаждений.

2.1 Лесничество: Липецкое, уч. лесничество: Липецкое,  
участок: -, кв. 107 выд. 15 ЛП выдел: -.

Наличие ограничений или особенностей участка, влияющих на назначение СОМ:

ГЗРЗ "Липецкий"

имеется угроза возникновения очагов вредных организмов; имеется угроза увеличения пожарной опасности в лесах.

2.2. Фактическая таксационная характеристика лесного насаждения соответствует таксационному описанию.

2.3. Состояние насаждения:

с нарушенной устойчивостью (средневзвешенная категория состояния  $\geq 1.51 - \leq 4.50$ )



с утраченной устойчивостью (средневзвешенная категория состояния  $\geq 4.51$ )



устойчивое (средневзвешенная категория состояния  $< 1.50$ )



2.4 СКС насаждения: 4,01. Причины ослабления, повреждения насаждения: трутовик настоящий (код 355); воздействия шквалистых и ураганных ветров прошлых лет, повлекшие слом стволов деревьев (код 822). Данные причины определены по следующим признакам: наличие плодовых тел трутовиков на стволе; ажурность кроны; усыхание от 1/4 до 1/2 ветвей в кроне прошлых лет; усыхание от 1/2 до 3/4 ветвей в кроне прошлых лет.

2.4.1 Заселено (отработано) стволовыми вредителями:

| Вид вредителя | Поро-да | Встречаемость заселенных деревьев, % от запаса породы | Встречаемость отработанных деревьев, % от запаса породы | Степень заселения лесного насаждения |
|---------------|---------|---|---|--------------------------------------|
| 1             | 2       | 3   | 4   | 5                                    |
| -             | -       | -   | -   | -                                    |
| -             | -       | -   | -   | -                                    |
| -             | -       | -   | -   | -                                    |
| -             | -       | -   | -   | -                                    |
| -             | -       | -   | -   | -                                    |
| -             | -       | -   | -   | -                                    |

2.4.2 Повреждено огнем:

| Вид пожара | Порода | Состояние корневых лап      |                                  | Состояние корневой шейки  |                                  | Высушивание луба                         |                                  | Обугленность древесины более 1/3 высоты ствола |                                  |
|------------|--------|-----------------------------|----------------------------------|---|----------------------------------|--|----------------------------------|--|----------------------------------|
|            |        | % поврежденных огнем корней | % деревьев с данным повреждением | Обугленность древесины шейки по окружности (1/4; 1/2; 3/4; более 3/4) | % деревьев с данным повреждением | по окружности (1/4; 1/2; 3/4; более 3/4) | % деревьев с данным повреждением | по окружности ствола (< 1/2; > 1/2)            | % деревьев с данным повреждением |
| 1          | 2      | 3                           | 4                                | 5   | 6                                | 7  | 8                                | 9  | 10                               |
| -          | -      |                             |                                  |   |                                  |  |                                  |  |                                  |
|            | -      |                             |                                  |   |                                  |  |                                  |  |                                  |
|            | -      |                             |                                  |   |                                  |  |                                  |  |                                  |
|            | -      |                             |                                  |   |                                  |  |                                  |  |                                  |
|            | -      |                             |                                  |   |                                  |  |                                  |  |                                  |

2.4.3 Поражено болезнями:

| Болезнь/возбудитель | Порода | Встречаемость % от запаса насаждения | Степень поражения лесного насаждения |
|---------------------|--------|--------------------------------------|--------------------------------------|
| 1                   | 2      | 3                                    | 4                                    |
| Трутовик настоящий  | Б      | 54,4                                 | сильная                              |
| -                   | -      | -                                    | -                                    |
| -                   | -      | -                                    | -                                    |
| -                   | -      | -                                    | -                                    |
| -                   | -      | -                                    | -                                    |
| -                   | -      | -                                    | -                                    |

2.5. Выборке подлежит 54,4 % деревьев по запасу, в том числе:  
 без признаков ослабления 0 %,  
 ослабленных 0 %,  
 сильно ослабленных 0 %,  
 усыхающих 0 %,  
 свежего сухостоя 0 %,  
 свежего ветровала 0 %,  
 свежего бурелома 0 %,  
 старого сухостоя 17,6 %,  
 старого ветровала 0 %,  
 старого бурелома 36,8 %.

2.6. Полнота лесного насаждения после уборки деревьев, подлежащих рубке, составит: 0,3.  
 Критическая полнота для данной категории лесных насаждений составляет 0,3.

### Заключение к инструментальному обследованию участка

На участке имеется усыхающее насаждение, в целях улучшения санитарного и лесопатологического состояния участка назначается проведение УНД на площади 0,9 га.

Фактическая таксационная характеристика лесного насаждения соответствует таксационному описанию. Насаждение подвержено негативному воздействию. В соответствии с п. 57 приказа МПР от 09.11.2020 г. N 912 (Об утверждении Правил осуществления мероприятий по предупреждению распространения вредных организмов) назначена уборка неликвидной древесины.

| Участковое лесничество | Урочище (дача) | Квартал | Выдел | Площадь выдела, га | ЛП выдел | Площадь ЛП выдела | Вид мероприятия | Площадь мероприятия, га | Порода     | Доля выбрасываемой древесины по запасу, % | Рекомендуемый срок проведения мероприятия |
|------------------------|----------------|---------|-------|--------------------|----------|-------------------|-----------------|-------------------------|------------|---|---|
| 1                      | 2              | 3       | 4     | 5                  | 6        | 7                 | 8               | 9                       | 10         | 11  | 12  |
| Липецкое               | .              | 107     | 15    | 0,9                | -        | -                 | УНД             | 0,9                     | Б, Днп, С. | 54,4                                      | 2023 год                                  |

Ведомость перечета деревьев, назначенных в рубку, и абрис лесного участка прилагаются (прил. 2 и 3 к данному акту).

Рекомендации по проведению мероприятий, не относящихся к мероприятиям по предупреждению распространения вредных организмов: нет.

Дата проведения обследований: 30.09.2021 года.

Дата составления документа: 29.10.2021 года.

Исполнитель работ по проведению ЛПО:

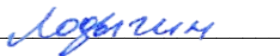
ФИО: Лодыгин А.В.

Организация: ООО НПП "АЦЛПИ"

Должность: Инженер лесопатолог

Подпись

Телефон: 8 (952) 555 53 14



Результаты проведения лесопатологического обследования лесных насаждений  
за Сентябрь месяц 2021 г.

Субъект Российской Федерации: Липецкая область. Лесничество (лесопарк): Липецкое.

Участковое лесничество: Липецкое. Урочище (лесная дача): -.

| 1   | 2  | 3   | 4             | 5              | 6   | 7 | 8 | Таксационная характеристика лесного насаждения |        |         |                   |                     |          |         |         |                  | 18   | Распределение деревьев по категориям состояния, % от запаса |      |             |      |                    |     |           |   |    |    |    |    | 33 | 34 | Назначенные мероприятия |      |     |     |  |
|-----|----|-----|---------------|----------------|-----|---|---|--|--------|---------|-------------------|---------------------|----------|---------|---------|------------------|------|---|------|-------------|------|--------------------|-----|-----------|---|----|----|----|----|----|----|-------------------------|------|-----|-----|--|
|     |    |     |               |                |     |   |   | 9  | 10     | 11      | 12                | 13                  | 14       | 15      | 16      | 17               |      | без признаков ослабления                                    |      | ослабленные |      | сильно ослабленные |     | усыхающие |   | 27 | 28 | 29 | 30 |    |    | 31                      | 32   | 35  | 36  |  |
|     |    |     |               |                |     |   |   |  |        |         |                   |                     |          |         |         |                  |      | Н   | Р    | Н           | Р    | Н                  | Р   | Н         | Р |    |    |    |    |    |    |                         |      |     |     |  |
| 107 | 15 | 0,9 | Защитные леса | Горожские леса | нет | - | - | состав   | порода | возраст | средняя высота, м | средний диаметр, см | тип леса | полнота | бонитет | запас, куб. м/га | 231  | 8,5   |      | 23,0        |      | 12,4               |     | 1,7       |   |    |    |    |    |    |    | 355;<br>822.            | 54,4 | УНД | 0,9 |  |
|     |    |     |               |                |     |   |   | Всего  | 80     | 26      | 32                | ДОСН                | 0,7      | 1       | 240     | 231              | 8,5  |   | 23,0 |             | 12,4 |                    | 1,7 |           |   |    |    |    |    |    |    | 62,5                    |      |     |     |  |
|     |    |     |               |                |     |   |   | Б  | -      | -       | -                 | -                   | -        | -       | -       | 198              | 2,0  |   | 21,6 |             | 11,9 |                    | 2,0 |           |   |    |    |    |    |    |    |                         |      |     |     |  |
|     |    |     |               |                |     |   |   | Днп  | -      | -       | -                 | -                   | -        | -       | -       | 23               | 35,1 |   | 42,9 |             | 22,0 |                    |     |           |   |    |    |    |    |    |    |                         |      |     |     |  |
|     |    |     |               |                |     |   |   | С  | -      | -       | -                 | -                   | -        | -       | -       | 10               | 91,8 |   | 8,2  |             |      |                    |     |           |   |    |    |    |    |    |    |                         |      |     |     |  |
|     |    |     |               |                |     |   |   |  | -      | -       | -                 | -                   | -        | -       | -       |                  |      |   |      |             |      |                    |     |           |   |    |    |    |    |    |    |                         |      |     |     |  |
|     |    |     |               |                |     |   |   |  | -      | -       | -                 | -                   | -        | -       | -       |                  |      |   |      |             |      |                    |     |           |   |    |    |    |    |    |    |                         |      |     |     |  |
|     |    |     |               |                |     |   |   |  | -      | -       | -                 | -                   | -        | -       | -       |                  |      |   |      |             |      |                    |     |           |   |    |    |    |    |    |    |                         |      |     |     |  |
|     |    |     |               |                |     |   |   |  | -      | -       | -                 | -                   | -        | -       | -       |                  |      |   |      |             |      |                    |     |           |   |    |    |    |    |    |    |                         |      |     |     |  |

Условные обозначения: Н - деревья не подлежат рубке; Р - деревья подлежат рубке.

Исполнитель работ по проведению лесопатологического обследования:

Фамилия, имя и отчество (при наличии) Лодыгин А.В.

Дата составления документа: 29.10.2021 года. Тел. 8 (952) 555 53 14

## ВРЕМЕННАЯ ПРОБНАЯ ПЛОЩАДЬ

1.1 Субъект Российской Федерации: Липецкая область.

Лесничество (лесопарк): Липецкое.

Участковое лесничество: Липецкое.

Урочище (лесная дача): -.

Квартал: 107. Выдел: 15. Площадь выдела: 0,9 га.

Лесопатологический выдел: -. Площадь ЛП выдела: -

1.2 Метод перечета: сплошной перечет.

Количество лент/площадок: -.

Размеры площадок: -.

Размер временной пробной площади: 0,9 га.

1.3 Фактическая таксационная характеристика насаждения:

состав: 10Б+С+ДНП; возраст: 80 лет; тип леса: ДОСН; бонитет: 1.

запас на га: 240; полнота: 0,7; возобновление: отсутствует.

1.4 Номер очага вредных организмов: б/н.

Тип очага вредных организмов: хронический.

Фаза развития очага вредных организмов: кризис.

1.5 Причины ослабления, повреждения насаждения и время: трутовик настоящий (код 355);  
воздействия шквалистых и ураганных ветров прошлых лет, повлекшие слом стволов деревьев (код 822).  
Время повреждения: 2018-2020 гг. Состояние насаждения: усыхающее, СКС насаждения 4,01.

1.6 Назначенные мероприятия: УНД.

Исполнитель работ по проведению лесопатологического обследования:

Фамилия, имя и отчество (при наличии) Лодыгин А.В.



Дата составления документа: 29.10.2021 года. Тел. 8 (952) 555 53 14

### ВЕДОМОСТЬ ПЕРЕЧЕТА ДЕРЕВЬЕВ

Итоговая ведомость по насаждению. СКС насаждения: 4,01.

| Ступени<br>толщины<br>см | Количество деревьев по категориям состояния, шт. |   |      |   |      |   |     |   |    |    |           |    |    |           |       |    |                | Всего                          |  |
|--------------------------|--|---|------|---|------|---|-----|---|----|----|-----------|----|----|-----------|-------|----|----------------|--------------------------------|--|
|                          | 1  |   | 2    |   | 3    |   | 4   |   | 5  |    | 5 (а,б,в) |    |    | 5 (г,д,е) |       |    | шт./<br>куб.м. | в т.ч.<br>подлежит<br>рубке, % |  |
|                          | Н  | З | Н    | З | Н    | З | Н   | З | Н  | З  | Н         | З  | О  | Н         | З     | О  |                |                                |  |
| 1                        | 2  | 3 | 4    | 5 | 6    | 7 | 8   | 9 | 10 | 11 | 12        | 13 | 14 | 15        | 16    | 17 | 18             | 19                             |  |
| 16                       |  |   | 1    |   | 1    |   |     |   |    |    |           |    |    |           | 3     |    | 5              | 1,3                            |  |
| 20                       | 1  |   | 2    |   | 1    |   |     |   |    |    |           |    |    |           | 11    |    | 15             | 4,8                            |  |
| 24                       | 2  |   | 5    |   | 2    |   |     |   |    |    |           |    |    |           | 8     |    | 17             | 3,5                            |  |
| 28                       | 5  |   | 16   |   | 9    |   | 1   |   |    |    |           |    |    |           | 21    |    | 52             | 9,1                            |  |
| 32                       | 8  |   | 21   |   | 11   |   | 2   |   |    |    |           |    |    |           | 32    |    | 74             | 14,1                           |  |
| 36                       | 4  |   | 10   |   | 5    |   | 1   |   |    |    |           |    |    |           | 24    |    | 44             | 10,4                           |  |
| 40                       | 1  |   | 2    |   | 1    |   |     |   |    |    |           |    |    |           | 4     |    | 8              | 1,7                            |  |
| 44                       |  |   | 1    |   | 1    |   |     |   |    |    |           |    |    |           | 6     |    | 8              | 2,6                            |  |
| 48                       |  |   |      |   |      |   |     |   |    |    |           |    |    |           | 2     |    | 2              | 0,9                            |  |
| более 48                 |  |   |      |   |      |   |     |   |    |    |           |    |    |           |       |    |                |                                |  |
| итого, шт                | 21   |   | 58   |   | 31   |   | 4   |   |    |    |           |    |    |           | 116   |    | 230            | 50,4                           |  |
| итого,<br>куб.м.         | 18,8   |   | 51,1 |   | 27,5 |   | 3,8 |   |    |    |           |    |    |           | 120,6 |    | 221,8          | 54,4                           |  |
| итого,<br>куб.%          | 8,5  |   | 23   |   | 12,4 |   | 1,7 |   |    |    |           |    |    |           | 54,4  |    | 100            | 54,4                           |  |

Условные обозначения: Н - не заселено (не поражено, не повреждено), З - заселено стволовыми вредителями (поражено болезнями, повреждено огнем), О - отработано вредителями.

Порода1: Б. СКС породы: 4,01.

| Ступени<br>толщины<br>см | Количество деревьев по категориям состояния, шт. |   |      |   |      |   |     |   |    |    |           |    |    |           |       |    |                | Всего                          |  |
|--------------------------|--|---|------|---|------|---|-----|---|----|----|-----------|----|----|-----------|-------|----|----------------|--------------------------------|--|
|                          | 1  |   | 2    |   | 3    |   | 4   |   | 5  |    | 5 (а,б,в) |    |    | 5 (г,д,е) |       |    | шт./<br>куб.м. | в т.ч.<br>подлежит<br>рубке, % |  |
|                          | Н  | З | Н    | З | Н    | З | Н   | З | Н  | З  | Н         | З  | О  | Н         | З     | О  |                |                                |  |
| 1                        | 2  | 3 | 4    | 5 | 6    | 7 | 8   | 9 | 10 | 11 | 12        | 13 | 14 | 15        | 16    | 17 | 18             | 19                             |  |
| 16                       |  |   | 1    |   | 1    |   |     |   |    |    |           |    |    |           | 3     |    | 5              | 1,5                            |  |
| 20                       |  |   | 2    |   | 1    |   |     |   |    |    |           |    |    |           | 11    |    | 14             | 5,6                            |  |
| 24                       |  |   | 4    |   | 2    |   |     |   |    |    |           |    |    |           | 8     |    | 14             | 4,1                            |  |
| 28                       | 1  |   | 12   |   | 7    |   | 1   |   |    |    |           |    |    |           | 21    |    | 42             | 10,7                           |  |
| 32                       | 2  |   | 17   |   | 9    |   | 2   |   |    |    |           |    |    |           | 32    |    | 62             | 16,3                           |  |
| 36                       | 1  |   | 8    |   | 4    |   | 1   |   |    |    |           |    |    |           | 24    |    | 38             | 12,2                           |  |
| 40                       |  |   | 2    |   | 1    |   |     |   |    |    |           |    |    |           | 4     |    | 7              | 2                              |  |
| 44                       |  |   | 1    |   | 1    |   |     |   |    |    |           |    |    |           | 6     |    | 8              | 3                              |  |
| 48                       |  |   |      |   |      |   |     |   |    |    |           |    |    |           | 2     |    | 2              | 1                              |  |
| более 48                 |  |   |      |   |      |   |     |   |    |    |           |    |    |           |       |    |                |                                |  |
| итого, шт                | 4  |   | 47   |   | 26   |   | 4   |   |    |    |           |    |    |           | 116   |    | 197            | 58,9                           |  |
| итого,<br>куб.м.         | 3,8  |   | 41,6 |   | 23   |   | 3,8 |   |    |    |           |    |    |           | 120,6 |    | 192,8          | 62,5                           |  |
| итого,<br>куб.%          | 2  |   | 21,6 |   | 11,9 |   | 2   |   |    |    |           |    |    |           | 62,5  |    | 100            | 62,5                           |  |

Причины назначения в рубку деревьев категорий состояния:

- 1 \_\_\_\_\_
- 2 \_\_\_\_\_
- 3 \_\_\_\_\_
- 4 \_\_\_\_\_

Порода2: Днп. СКС породы: 1,87.

| Ступени<br>толщины<br>см | Количество деревьев по категориям состояния, шт. |   |      |   |     |   |   |   |    |    |           |    |    |           |    |    |                | Всего                          |  |
|--------------------------|--|---|------|---|-----|---|---|---|----|----|-----------|----|----|-----------|----|----|----------------|--------------------------------|--|
|                          | 1  |   | 2    |   | 3   |   | 4 |   | 5  |    | 5 (а,б,в) |    |    | 5 (г,д,е) |    |    | шт./<br>куб.м. | в т.ч.<br>подлежит<br>рубке, % |  |
|                          | Н  | З | Н    | З | Н   | З | Н | З | Н  | З  | Н         | З  | О  | Н         | З  | О  |                |                                |  |
| 1                        | 2  | 3 | 4    | 5 | 6   | 7 | 8 | 9 | 10 | 11 | 12        | 13 | 14 | 15        | 16 | 17 | 18             | 19                             |  |
| 24                       | 1  |   | 1    |   |     |   |   |   |    |    |           |    |    |           |    |    | 2              |                                |  |
| 28                       | 2  |   | 3    |   | 2   |   |   |   |    |    |           |    |    |           |    |    | 7              |                                |  |
| 32                       | 3  |   | 4    |   | 2   |   |   |   |    |    |           |    |    |           |    |    | 9              |                                |  |
| 36                       | 2  |   | 2    |   | 1   |   |   |   |    |    |           |    |    |           |    |    | 5              |                                |  |
| -                        |  |   |      |   |     |   |   |   |    |    |           |    |    |           |    |    |                |                                |  |
| -                        |  |   |      |   |     |   |   |   |    |    |           |    |    |           |    |    |                |                                |  |
| -                        |  |   |      |   |     |   |   |   |    |    |           |    |    |           |    |    |                |                                |  |
| -                        |  |   |      |   |     |   |   |   |    |    |           |    |    |           |    |    |                |                                |  |
| -                        |  |   |      |   |     |   |   |   |    |    |           |    |    |           |    |    |                |                                |  |
| -                        |  |   |      |   |     |   |   |   |    |    |           |    |    |           |    |    |                |                                |  |
| итого, шт                | 8  |   | 10   |   | 5   |   |   |   |    |    |           |    |    |           |    |    | 23             |                                |  |
| итого,<br>куб.м.         | 7,2  |   | 8,8  |   | 4,5 |   |   |   |    |    |           |    |    |           |    |    | 20,5           |                                |  |
| итого,<br>куб.%          | 35,1   |   | 42,9 |   | 22  |   |   |   |    |    |           |    |    |           |    |    | 100            |                                |  |

Причины назначения в рубку деревьев категорий состояния:

- 1 \_\_\_\_\_
- 2 \_\_\_\_\_
- 3 \_\_\_\_\_
- 4 \_\_\_\_\_

Порода3: С. СКС породы: 1,08.

| Ступени<br>толщины<br>см | Количество деревьев по категориям состояния, шт. |   |     |   |   |   |   |   |    |    |           |    |    |           |    |    | Всего          |                                |  |
|--------------------------|--|---|-----|---|---|---|---|---|----|----|-----------|----|----|-----------|----|----|----------------|--------------------------------|--|
|                          | 1  |   | 2   |   | 3 |   | 4 |   | 5  |    | 5 (а,б,в) |    |    | 5 (г,д,е) |    |    | шт./<br>куб.м. | в т.ч.<br>подлежит<br>рубке, % |  |
|                          | Н  | З | Н   | З | Н | З | Н | З | Н  | З  | Н         | З  | О  | Н         | З  | О  |                |                                |  |
| 1                        | 2  | 3 | 4   | 5 | 6 | 7 | 8 | 9 | 10 | 11 | 12        | 13 | 14 | 15        | 16 | 17 | 18             | 19                             |  |
| 20                       | 1  |   |     |   |   |   |   |   |    |    |           |    |    |           |    |    |                | 1                              |  |
| 24                       | 1  |   |     |   |   |   |   |   |    |    |           |    |    |           |    |    |                | 1                              |  |
| 28                       | 2  |   | 1   |   |   |   |   |   |    |    |           |    |    |           |    |    |                | 3                              |  |
| 32                       | 3  |   |     |   |   |   |   |   |    |    |           |    |    |           |    |    |                | 3                              |  |
| 36                       | 1  |   |     |   |   |   |   |   |    |    |           |    |    |           |    |    |                | 1                              |  |
| 40                       | 1  |   |     |   |   |   |   |   |    |    |           |    |    |           |    |    |                | 1                              |  |
| -                        |  |   |     |   |   |   |   |   |    |    |           |    |    |           |    |    |                |                                |  |
| -                        |  |   |     |   |   |   |   |   |    |    |           |    |    |           |    |    |                |                                |  |
| -                        |  |   |     |   |   |   |   |   |    |    |           |    |    |           |    |    |                |                                |  |
| -                        |  |   |     |   |   |   |   |   |    |    |           |    |    |           |    |    |                |                                |  |
| итого, шт                | 9  |   | 1   |   |   |   |   |   |    |    |           |    |    |           |    |    |                | 10                             |  |
| итого,<br>куб.м.         | 7,8  |   | 0,7 |   |   |   |   |   |    |    |           |    |    |           |    |    |                | 8,5                            |  |
| итого,<br>куб.%          | 91,8   |   | 8,2 |   |   |   |   |   |    |    |           |    |    |           |    |    |                | 100                            |  |

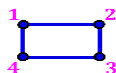
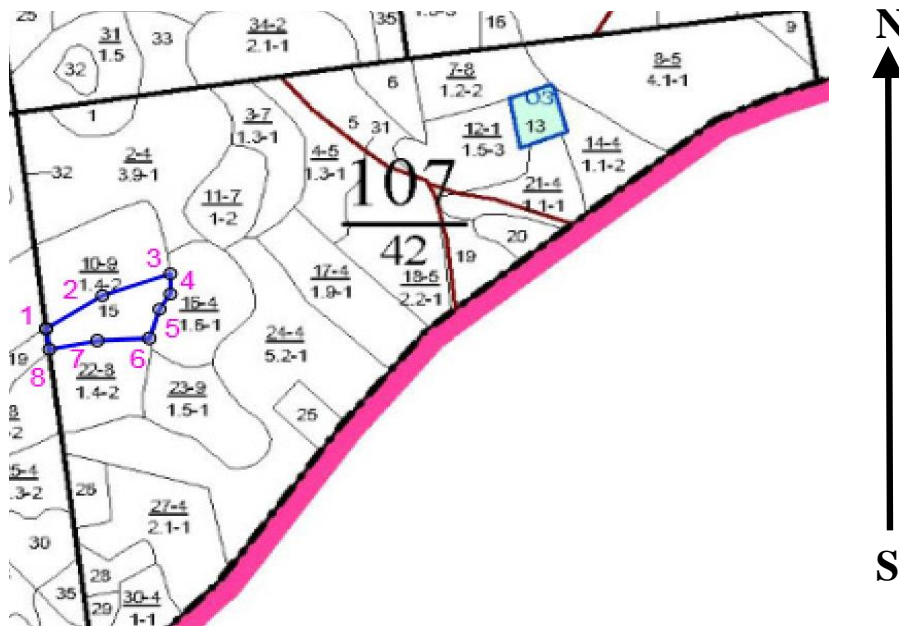
Причины назначения в рубку деревьев категорий состояния:

- 1 \_\_\_\_\_
- 2 \_\_\_\_\_
- 3 \_\_\_\_\_
- 4 \_\_\_\_\_



Абрис участка

Масштаб 1:10000



границы обследованных выделов



центры реласкопических площадок

Условные обозначения:

| № квартала | № выдела | № ЛП выдела | Размеры ленты (круговой площадки) перечеа |          |           |           | Координаты ПП |  |
|------------|----------|-------------|---|----------|-----------|-----------|---------------|--|
|            |          |             | № ленты (площадки)                        | Длина, м | Ширина, м | Радиус, м |               |  |
| 107        | 15       | -           | Сплошной перечет                          |          |           | -         | 0,90          |  |
|            |          |             |   |          |           | -         |               |  |

**Пространственное размещение лесопатологических выделов**

(включается в Акт при выделении лесопатологических выделов, для указания пространственного расположения поврежденных и погибших насаждений)

| Номера точек | Координаты |           | Длина, м |
|--------------|------------|-----------|----------|
| 1->2         | 52,53331°  | 39,68568° | 86,4     |
| 2->3         | 52,53374°  | 39,68675° | 92,8     |
| 3->4         | 52,53402°  | 39,68804° | 29,1     |
| 4->5         | 52,53376°  | 39,68804° | 25,7     |
| 5->6         | 52,53356°  | 39,68784° | 43       |
| 6->7         | 52,5332°   | 39,68764° | 67       |
| 7->8         | 52,53317°  | 39,68666° | 62,6     |
| 8->9         | 52,53306°  | 39,68575° | 28,4     |
| 9->1         | 52,53331°  | 39,68568° |          |

Исполнитель работ по проведению лесопатологического обследования:

Фамилия, имя и отчество (при наличии) Лодыгин А.В.

Дата составления документа: 29.10.2021 года. Тел. 8 (952) 555 53 14