

09.11.2021

УТВЕРЖДАЮ:

X Есипов Н.В.

Подписано цифровой подписью:
Есипов Николай Викторович

Должность

Заместитель начальника управления
лесного хозяйства Липецкой области

ФИО

Есипов Н.В.

Дата

09.11.2021 г.

Акт
лесопатологического обследования № 132
лесных насаждений Липецкого лесничества
Липецкой области

Способ лесопатологического обследования:

Визуальное

Инструментальное

Место проведения:

Участковое лесничество	Урочище (дача)	Квартал (кварталы)	Выдел (выделы)	Площадь выдела, га	ЛП выдел	Площадь ЛП выдела
Липецкое	-	108	12	6,2	-	-

Лесопатологическое обследование проведено на общей площади 6,2 га.

Кадастровый номер участка:

(для участков, предоставленных в постоянное (бессрочное пользование, аренду)

Документ о праве пользования: _____ номер - от -, вид разрешенного использования лесов: .

(тип документа о праве пользования, дата, номер, вид разрешенного использования лесов)

2. Инструментальное (детальное) обследование лесных насаждений.

2.1 Лесничество: Липецкое, уч. лесничество: Липецкое,
участок: -, кв. 108 выд. 12 ЛП выдел: -.

Наличие ограничений или особенностей участка, влияющих на назначение СОМ:

ГЗРЗ "Липецкий"

имеется угроза возникновения очагов вредных организмов; имеется угроза увеличения пожарной опасности в лесах.

2.2. Фактическая таксационная характеристика лесного насаждения соответствует таксационному описанию.

2.3. Состояние насаждения:

с нарушенной устойчивостью (средневзвешенная категория состояния $\geq 1.51 - \leq 4.50$)

с утраченной устойчивостью (средневзвешенная категория состояния ≥ 4.51)

устойчивое (средневзвешенная категория состояния < 1.50)

2.4 СКС насаждения: 2,74. Причины ослабления, повреждения насаждения: рак смоляной (код 371); воздействия шквалистых и ураганных ветров прошлых лет, повлекшие слом стволов деревьев (код 822); трутовик настоящий (код 355); воздействия сильных ветров прошлых лет, повлекшие наклон более 10° , изгиб или вывал деревьев (код 821). Данные причины определены по следующим признакам: ажурность кроны; усыхание от 1/4 до 1/2 ветвей в кроне прошлых лет; наличие плодовых тел трутовиков на стволе; усыхание от 1/2 до 3/4 ветвей в кроне прошлых лет.

2.4.1 Заселено (отработано) стволовыми вредителями:

Вид вредителя	Поро-да	Встречаемость заселенных деревьев, % от запаса породы	Встречаемость отработанных деревьев, % от запаса породы	Степень заселения лесного насаждения
1	2	3	4	5
-	-	-	-	-
-	-	-	-	-
-	-	-	-	-
-	-	-	-	-
-	-	-	-	-
-	-	-	-	-

2.4.2 Повреждено огнем:

Вид пожара	Порода	Состояние корневых лап		Состояние корневой шейки		Высушивание луба		Обугленность древесины более 1/3 высоты ствола	
		% поврежденных огнем корней	% деревьев с данным повреждением	Обугленность древесины шейки по окружности (1/4; 1/2; 3/4; более 3/4)	% деревьев с данным повреждением	по окружности (1/4; 1/2; 3/4; более 3/4)	% деревьев с данным повреждением	по окружности ствола (< 1/2; > 1/2)	% деревьев с данным повреждением
1	2	3	4	5	6	7	8	9	10
-	-								
	-								
	-								
	-								
	-								

2.4.3 Поражено болезнями:

Болезнь/возбудитель	Порода	Встречаемость % от запаса насаждения	Степень поражения лесного насаждения
1	2	3	4
Рак смоляной	С	7	-
Трутовик настоящий	Б	4,7	-
-	-	-	-
-	-	-	-
-	-	-	-
-	-	-	-

2.5. Выборке подлежит 11,7 % деревьев по запасу, в том числе:

без признаков ослабления 0 %,

ослабленных 0 %,

сильно ослабленных 0 %,

усыхающих 0,3 %, причины назначения: 371.

свежего сухостоя 0,7 %,

свежего ветровала 0 %,

свежего бурелома 0 %,

старого сухостоя 2,8 %,

старого ветровала 3,2 %,

старого бурелома 4,7 %.

2.6. Полнота лесного насаждения после уборки деревьев, подлежащих рубке, составит: 0,6.

Критическая полнота для данной категории лесных насаждений составляет 0,3.

Заключение к инструментальному обследованию участка

На участке имеется сильно ослабленное насаждение, в целях улучшения санитарного и лесопатологического состояния участка назначается проведение УНД на площади 6,2 га.

Фактическая таксационная характеристика лесного насаждения соответствует таксационному описанию.

Насаждение подвержено негативному воздействию. В соответствии с п. 57 приказа МПР от 09.11.2020 г. N 912 (Об утверждении Правил осуществления мероприятий по предупреждению распространения вредных организмов) назначена уборка неликвидной древесины.

Участковое лесничество	Урочище (дача)	Квартал	Выдел	Площадь выдела, га	ЛП выдел	Площадь ЛП выдела	Вид мероприятия	Площадь мероприятия, га	Порода	Доля выбираемой древесины по запасу, %	Рекомендуемый срок проведения мероприятия
1	2	3	4	5	6	7	8	9	10	11	12
Липецкое		108	12	6,2	-	-	УНД	6,2	С, Б, Кло, В, Ос.	11,7	2023 год

Ведомость перечета деревьев, назначенных в рубку, и абрис лесного участка прилагаются (прил. 2 и 3 к данному акту).

Рекомендации по проведению мероприятий, не относящихся к мероприятиям по предупреждению распространения вредных организмов: нет.

Дата проведения обследований: 30.09.2021 года.

Дата составления документа: 29.10.2021 года.

Исполнитель работ по проведению ЛПО:

ФИО: Лодыгин А.В.

Организация: ООО НПП "АЦЛПИ"

Должность: Инженер лесопатолог

Подпись

Телефон: 8 (952) 555 53 14

Результаты проведения лесопатологического обследования лесных насаждений
за Сентябрь месяц 2021 г.

Субъект Российской Федерации: Липецкая область. Лесничество (лесопарк): Липецкое.

Участковое лесничество: Липецкое. Урочище (лесная дача): -.

1	2	3	4	5	6	7	8	Таксационная характеристика лесного насаждения									18	Распределение деревьев по категориям состояния, % от запаса												33	34	Назначенные мероприятия					
								9	10	11	12	13	14	15	16	17		без признаков ослабления		ослабленные		сильно ослабленные		усыхающие		27	28	29	30			31	32	35	36		
																		Н	Р	Н	Р	Н	Р	Н	Р											Причина ослабления, повреждения	Подлежит рубке, % от запаса
108	12	6,2	Защитные леса	Горожские леса	нет	-	-	10С+Б+ОС	Всего	69	23	28	СДСН	0,7	1	260	3395	4,2		42,7		41,4			0,3	0,7			2,8	3,2	4,7	371; 822; 355; 821.	11,7	УНД	6,2		
									С	-	-	-	-	-	-	2462	0,1		43,4		47,5			0,3	0,9			3,6	4,2			9,0					
									Кло	-	-	-	-	-	-	242	36,1		61,3		2,6																
									Б	-	-	-	-	-	-	545	5,5		8,9		14,7									70,9							
									В	-	-	-	-	-	-	96	3,8		35,6		60,6																
									Ос	-	-	-	-	-	-	50	3,6		55,4		41,0																
										-	-	-	-	-	-																						
										-	-	-	-	-	-																						
										-	-	-	-	-	-																						

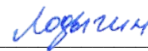
В насаждении присутствуют породы отражённые в приложении 1.1, но не отражённые в таксационном описании из-за незначительного объёма.

Условные обозначения: Н - деревья не подлежат рубке; Р - деревья подлежат рубке.

Исполнитель работ по проведению лесопатологического обследования:

Фамилия, имя и отчество (при наличии) Лодыгин А.В.

Дата составления документа: 29.10.2021 года. Тел. 8 (952) 555 53 14



ВРЕМЕННАЯ ПРОБНАЯ ПЛОЩАДЬ

1.1 Субъект Российской Федерации: Липецкая область.

Лесничество (лесопарк): Липецкое.

Участковое лесничество: Липецкое.

Урочище (лесная дача): -.

Квартал: 108. Выдел: 12. Площадь выдела: 6,2 га.

Лесопатологический выдел: -. Площадь ЛП выдела: -

1.2 Метод перече́та: сплошной пере́чет.

Количество лент/площадок: -.

Размеры площадок: -.

Размер временной пробной площади: 6,2 га.

1.3 Фактиче́кая такса́ционная характеристика насаждения:

состав: 10С+Б+ОС; возраст: 69 лет; тип леса: СДСН; бонитет: 1.

запас на га: 260; полнота: 0,7; возобновление: отсутствует.

1.4 Но́мер оча́га вредных организмов: б/н.

Тип оча́га вредных организмов: -.

Фа́за разви́тия оча́га вредных организмов: -.

1.5 Причи́ны ослабле́ния, поврежде́ния насажде́ния и вре́мя: рак смоляной (код 371); воздействия шквалистых и ураганных ветров прошлых лет, повлекшие слом стволов деревьев (код 822); трутовик настоящий (код 355); воздействия сильных ветров прошлых лет, повлекшие наклон более 10°, изгиб или вывал деревьев (код 821). Вре́мя поврежде́ния: 2018-2020 гг. Состоя́ние насажде́ния: сильно ослабле́нное, СКС насажде́ния 2,74.

1.6 Назначенные мероприятия: УНД.

Исполнитель работ по проведению лесопатологического обследования:

Фамилия, имя и отчество (при наличии) Лодыгин А.В.



Дата составления документа: 29.10.2021 года. Тел. 8 (952) 555 53 14

ВЕДОМОСТЬ ПЕРЕЧЕТА ДЕРЕВЬЕВ

Итоговая ведомость по насаждению. СКС насаждения: 2,74.

Ступени толщины см	Количество деревьев по категориям состояния, шт.																	Всего	
	1		2		3		4		5		5 (а,б,в)			5 (г,д,е)			шт./ куб.м.	в т.ч. подлежит рубке, %	
	Н	З	Н	З	Н	З	Н	З	Н	З	Н	З	О	Н	З	О			
1	2	3	4	5	6	7	8	9	10	11	12	13	14	15	16	17	18	19	
8			2		2										216		220	6,4	
12	7		16		20			2				5			180		230	5,5	
16	17		42		50			9				24			240		382	8,1	
20	31		93		81			6				17			156		384	5,3	
24	14		332		277			2				5			64		694	2,1	
28			428		392							1			58		879	1,7	
32	38		214		164										10		426	0,3	
36	11		51		60												122		
40			5		43												48		
более 40																			
итого, шт	118		1184		1098			19				52			924		3395	29,3	
итого, куб.м.	68,5		706		682,6			4,2				11,8			175,9		1649	11,7	
итого, куб.%	4,2		42,7		41,4			0,3				0,7			10,7		100	11,7	

Условные обозначения: Н - не заселено (не поражено, не повреждено), З - заселено стволовыми вредителями (поражено болезнями, повреждено огнем), О - отработано вредителями.

Порода1: С. СКС породы: 2,74.

Ступени толщины см	Количество деревьев по категориям состояния, шт.																	Всего	
	1		2		3		4		5		5 (а,б,в)			5 (г,д,е)			шт./ куб.м.	в т.ч. подлежит рубке, %	
	Н	З	Н	З	Н	З	Н	З	Н	З	Н	З	О	Н	З	О			
1	2	3	4	5	6	7	8	9	10	11	12	13	14	15	16	17	18	19	
8			2		2												4		
12	3		15		17			2				5			41		83	1,9	
16	7		39		43			9				24			201		323	9,6	
20			86		81			6				17			141		331	6,7	
24			262		246			2				5			41		556	1,9	
28			345		324							1			7		677	0,3	
32			175		164										2		341	0,1	
36			43		56												99		
40					39												39		
более 40																			
итого, шт	10		967		981			19				52			433		2462	20,5	
итого, куб.м.	1,4		558,1		610,7			4,2				11,8			99,1		1285,3	9	
итого, куб.%	0,1		43,4		47,5			0,3				0,9			7,8		100	9	

Причины назначения в рубку деревьев категорий состояния:

1	
2	
3	
4	371.

Порода2: Кло. СКС породы: 1,67.

Ступени толщины см	Количество деревьев по категориям состояния, шт.																	Всего	
	1		2		3		4		5		5 (а,б,в)			5 (г,д,е)			шт./ куб.м.	в т.ч. подлежит рубке, %	
	Н	З	Н	З	Н	З	Н	З	Н	З	Н	З	О	Н	З	О			
1	2	3	4	5	6	7	8	9	10	11	12	13	14	15	16	17	18	19	
12	4																4		
16	10				1												11		
20	19		2														21		
24			57		6												63		
28			83														83		
32	38		4														42		
36	11				1												12		
40			5														5		
44			1														1		
более 44																			
итого, шт	82		152		8												242		
итого, куб.м.	57,5		97,5		4,2												159,2		
итого, куб.%	36,1		61,3		2,6												100		

Причины назначения в рубку деревьев категорий состояния:

1	
2	
3	
4	

Порода3: Б. СКС породы: 4,22.

Ступени толщины см	Количество деревьев по категориям состояния, шт.																	Всего	
	1		2		3		4		5		5 (а,б,в)			5 (г,д,е)			шт./ куб.м.	в т.ч. подлежит рубке, %	
	Н	З	Н	З	Н	З	Н	З	Н	З	Н	З	О	Н	З	О			
1	2	3	4	5	6	7	8	9	10	11	12	13	14	15	16	17	18	19	
8															216		216	39,5	
12			1												139		140	25,5	
16			3												39		42	7,2	
20			5												15		20	2,8	
24	14														23		37	4,2	
28					18										51		69	9,4	
32			9												8		17	1,5	
36					3												3		
40					1												1		
более 40																			
итого, шт	14		18		22										491		545	90,1	
итого, куб.м.	6		9,6		15,9										76,8		108,3	70,9	
итого, куб.%	5,5		8,9		14,7										70,9		100	70,9	

Причины назначения в рубку деревьев категорий состояния:

1
2
3
4

Порода4: В. СКС породы: 2,57.

Ступени толщины см	Количество деревьев по категориям состояния, шт.																	Всего	
	1		2		3		4		5		5 (а,б,в)			5 (г,д,е)			шт./ куб.м.	в т.ч. подлежит рубке, %	
	Н	З	Н	З	Н	З	Н	З	Н	З	Н	З	О	Н	З	О			
1	2	3	4	5	6	7	8	9	10	11	12	13	14	15	16	17	18	19	
12					2												2		
16					4												4		
20	8																8		
24					25												25		
28					33												33		
32			17														17		
36			5														5		
40					2												2		
-																			
-																			
итого, шт	8		22		66												96		
итого, куб.м.	2,4		22,4		38,2												63		
итого, куб.%	3,8		35,6		60,6												100		

Причины назначения в рубку деревьев категорий состояния:

1
2
3
4

Порода5: Ос. СКС породы: 2,37.

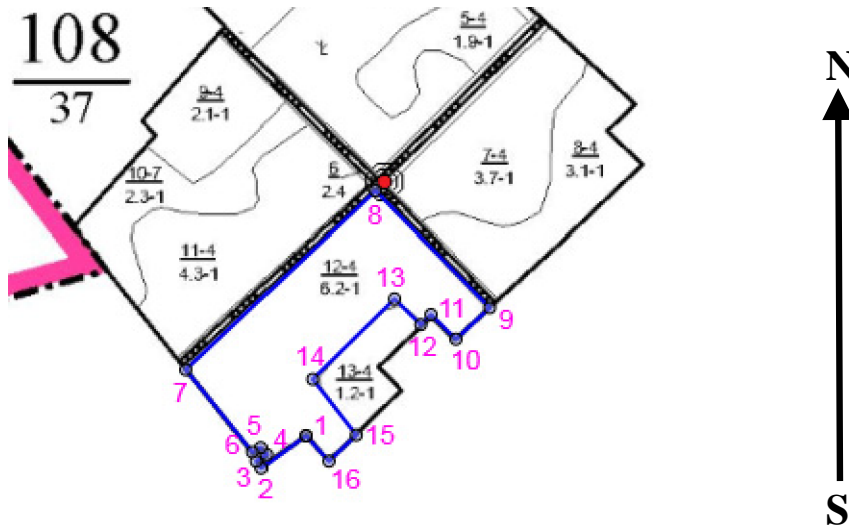
Ступени толщины см	Количество деревьев по категориям состояния, шт.																	Всего	
	1		2		3		4		5		5 (а,б,в)			5 (г,д,е)			шт./ куб.м.	в т.ч. подлежит рубке, %	
	Н	З	Н	З	Н	З	Н	З	Н	З	Н	З	О	Н	З	О			
1	2	3	4	5	6	7	8	9	10	11	12	13	14	15	16	17	18	19	
12					1												1		
16					2												2		
20	4																4		
24			13														13		
28					17												17		
32			9														9		
36			3														3		
40					1												1		
-																			
-																			
итого, шт	4		25		21												50		
итого, куб.м.	1,2		18,4		13,6												33,2		
итого, куб.%	3,6		55,4		41												100		

Причины назначения в рубку деревьев категорий состояния:

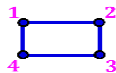
1
2
3
4

Масштаб 1:10000

Абрис участка



Условные обозначения:



границы обследованных выделов



центры реласкопических площадок

№ квартала	№ выдела	№ ЛПП выдела	Размеры ленты (круговой площадки) перечета				Координаты ПП	
			№ ленты (площадки)	Длина, м	Ширина, м	Радиус, м		
108	12	-	Сплошной перечет			-	6,20	
						-		

Пространственное размещение лесопатологических выделов

(включается в Акт при выделении лесопатологических выделов, для указания пространственного расположения поврежденных и погибших насаждений)

Номера точек	Координаты		Длина, м
1->2	52,53323°	39,7506°	75,2
2->3	52,53283°	39,74971°	11,7
3->4	52,53291°	39,74961°	16,2
4->5	52,533°	39,74981°	12
5->6	52,53308°	39,7497°	12,8
6->7	52,53303°	39,74953°	145,7
7->8	52,53405°	39,74817°	356,8
8->9	52,53625°	39,75201°	223,9
9->10	52,53481°	39,75433°	63,4
10->11	52,53442°	39,75365°	48
11->12	52,53473°	39,75314°	19,7
12->13	52,5346°	39,75293°	50,5
13->14	52,53492°	39,7524°	157,6
14->15	52,53393°	39,75074°	97,3
15->16	52,53324°	39,75162°	52
16->17	52,53291°	39,75107°	47
17->1	52,53323°	39,7506°	

Исполнитель работ по проведению лесопатологического обследования:

Фамилия, имя и отчество (при наличии) Лодыгин А.В.

Лодыгин

Дата составления документа: 29.10.2021 года. Тел. 8 (952) 555 53 14