

09.11.2021

УТВЕРЖДАЮ:

X Есипов Н.В.

Подписано цифровой подписью:
Есипов Николай Викторович

Должность

Заместитель начальника управления
лесного хозяйства Липецкой области

ФИО

Есипов Н.В.

Дата

09.11.2021 г.

Акт
лесопатологического обследования № 16
лесных насаждений Липецкого лесничества
Липецкой области

Способ лесопатологического обследования: Визуальное



Инструментальное



Место проведения:

Участковое лесничество	Урочище (дача)	Квартал (кварталы)	Выдел (выделы)	Площадь выдела, га	ЛП выдел	Площадь ЛП выдела
Липецкое	-	31	1	4,9	1	0,6

Лесопатологическое обследование проведено на общей площади 0,6 га.

На площади 4,3 га, обследование не производилось в соответствии с техническим заданием.

Кадастровый номер участка:

(для участков, предоставленных в постоянное (бессрочное пользование, аренду)

Документ о праве пользования: _____ номер - от -, вид разрешенного использования лесов: .

(тип документа о праве пользования, дата, номер, вид разрешенного использования лесов)

1. Визуальное (рекогносцировочное) лесопатологическое обследование.

Наземное

Дистанционное

На площади 0,6 га фактическая таксационная характеристика не соответствует таксационному описанию.

Причины несоответствия: неравномерный состав и другие характеристики насаждения.

Список участков с выявленными несоответствиями приведен в приложении 1 к настоящему Акту.

1.2. Лесные насаждения с нарушенной и утраченной устойчивостью выявлены на площади 0,6 га.

Уч. лес-во	Урочище (дача)	Квартал	Выдел	Площадь, га		Причина ослабления (гибели)
				с нарушенной устойчивостью	с утраченной устойчивостью	
1	2	3	4	5	6	8
Липецкое	-	31	1	0,6	-	устойчивый низовой пожар более 10 летней давности (код 869); воздействия шквалистых и ураганных ветров прошлых лет, повлекшие слом стволов деревьев (код 822); воздействия сильных ветров прошлых лет, повлекшие наклон более 10°, изгиб или вывал деревьев (код 821).

Состояние обследованных лесных насаждений приведено в приложениях 1.1 - 1.4 к Акту в зависимости от метода проведения ЛПО.

1.3. В обследованных лесных участках прогнозируется:

Прогноз	Площадь, га
Ослабление лесных насаждений	
Усыхание лесных насаждений различной степени	0,6
Развитие очагов вредных организмов	-

1.4. Обнаружено загрязнение лесного участка отходами и выбросами:

промышленными

бытовыми

Вид загрязнения	Размеры загрязнения			Объем, кубм	Площадь загрязнения, га
	ширина, м	длина, м	высота, м		

ЗАКЛЮЧЕНИЕ

ЛП1 На площади 0.6 га вырубка с единичными деревьями, СКС-3.35, назначено: - инструментальное ЛПО. ЛП2 На площади 4.3 га лесопатологическое обследование не проводилось.

Назначенные прифилактические мероприятия по защите лесов: нет; агитационные мероприятия: нет.

Уч. Л-во	Урочище	Квартал	Выдел	Площадь выдела	ЛП выдел	Площадь ЛП выдела	Вид мероприятия	Срок проведения
1	2	3	4	5	6	7	8	9
Липецкое	-	31	1	4,9	1	0,6	инструментальное ЛПО	2021-2023

Дата проведения обследований: 30.09.2021 года.

Исполнитель работ по проведению лесопатологического обследования:

ФИО: Лодыгин А.В.

Организация: ООО НПП "АЦЛПИ"

Должность: Инженер лесопатолог

Подпись

Лодыгин

Телефон: 8 (952) 555 53 14

2. Инструментальное (детальное) обследование лесных насаждений.

2.1 Лесничество: Липецкое, уч. лесничество: Липецкое,
участок: -, кв. 31 выд. 1 ЛП выдел: 1.

Наличие ограничений или особенностей участка, влияющих на назначение СОМ:

ГЗРЗ "Липецкий"

имеется угроза возникновения очагов вредных организмов; имеется угроза увеличения пожарной опасности в лесах.

2.2. Фактическая таксационная характеристика лесного насаждения не соответствует таксационному описанию.

Причины несоответствия:

неравномерный состав и другие характеристики насаждения.

Ведомость лесных участков с выявленными несоответствиями таксационным описаниям приведена в приложении 1 к данному Акту.

2.3. Состояние насаждения:

с нарушенной устойчивостью (средневзвешенная категория состояния $\geq 1.51 - \leq 4.50$)

с утраченной устойчивостью (средневзвешенная категория состояния ≥ 4.51)

устойчивое (средневзвешенная категория состояния < 1.50)

2.4 СКС насаждения: 3.35. Причины ослабления, повреждения насаждения: устойчивый низовой пожар более 10 летней давности (код 869); воздействия шквалистых и ураганных ветров прошлых лет, повлекшие слом стволов деревьев (код 822); воздействия сильных ветров прошлых лет, повлекшие наклон более 10° , изгиб или вывал деревьев (код 821). Данные причины определены по следующим признакам: ожог, прогар стволов прошлых лет (камбий поврежден, высушивание луба $< 3/4$ окр. ств.); ажурность кроны; ожог, прогар стволов прошлых лет (камбий поврежден, высушивание луба $> 3/4$ окр. ств.).

2.5. Выборке подлежит 39,6 % деревьев по запасу, в том числе:
 без признаков ослабления 0 %,
 ослабленных 0 %,
 сильно ослабленных 0 %,
 усыхающих 0 %,
 свежего сухостоя 0,5 %,
 свежего ветровала 0 %,
 свежего бурелома 0 %,
 старого сухостоя 6,3 %,
 старого ветровала 1,3 %,
 старого бурелома 31,5 %.

2.6. Полнота лесного насаждения после уборки деревьев, подлежащих рубке, составит: 0,1.
 Критическая полнота для данной категории лесных насаждений составляет 0,3.

Заключение к инструментальному обследованию участка

На площади 0.6 га вырубка с единичными деревьями, СКС-3.35, в целях улучшения санитарного и лесопатологического состояния участка назначается проведение ССР на площади 0.6 га.

Фактическая таксационная характеристика лесного насаждения не соответствует таксационному описанию. Причина несоответствия - неравномерный состав и другие характеристики насаждения. Насаждение подвержено негативному воздействию. Наблюдается гибель насаждения.

Участковое лесничество	Урочище (дача)	Квартал	Выдел	Площадь выдела, га	ЛП выдел	Площадь ЛП выдела	Вид мероприятия	Площадь мероприятия, га	Порода	Доля выбираемой древесины по запасу, %	Рекомендуемый срок проведения мероприятия
1	2	3	4	5	6	7	8	9	10	11	12
Липецкое	.	31	1	4,9	1	0,6	ССР	0,6	Б, С.	100	2023 год

Ведомость перечета деревьев, назначенных в рубку, и абрис лесного участка прилагаются (прил. 2 и 3 к данному акту).

Рекомендации по проведению мероприятий, не относящихся к мероприятиям по предупреждению распространения вредных организмов: нет.

Дата проведения обследований: 30.09.2021 года.

Дата составления документа: 29.10.2021 года.

Исполнитель работ по проведению ЛПО:

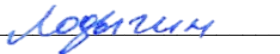
ФИО: Лодыгин А.В.

Организация: ООО НПП "АЦЛПИ"

Должность: Инженер лесопатолог

Подпись

Телефон: 8 (952) 555 53 14



Результаты проведения лесопатологического обследования лесных насаждений
за Сентябрь месяц 2021 г.

Субъект Российской Федерации: Липецкая область. Лесничество (лесопарк): Липецкое.

Участковое лесничество: Липецкое. Урочище (лесная дача): -.

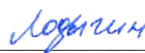
1	2	3	4	5	6	7	8	Таксационная характеристика лесного насаждения									18	Распределение деревьев по категориям состояния, % от запаса												33	34	Назначенные мероприятия						
								9	10	11	12	13	14	15	16	17		без признаков ослабления		ослабленные		сильно ослабленные		усыхающие		27	28	29	30			31	32	33	34	35	36	
																		Н	Р	Н	Р	Н	Р	Н	Р													Н
31	1	4,9	Защитные леса	Горожские леса	нет	1	0,6	вырубка ед. дер. бС4Б	Всего	90	26	24	ССРТ	0,2	2	90	842	8,3		28,0		24,1					0,5				6,3	1,3	31,5	869; 822; 821.	39,6	ССР	0,6	
									С	-	-	-	-	-	-	375	9,5		37,0		19,0				0,9				10,4	2,1	21,1		34,5					
									Б	-	-	-	-	-	-	467	6,4		14,2		31,7													47,7				
										-	-	-	-	-	-																							
										-	-	-	-	-	-																							
										-	-	-	-	-	-																							
										-	-	-	-	-	-																							
										-	-	-	-	-	-																							
										-	-	-	-	-	-																							

Условные обозначения: Н - деревья не подлежат рубке; Р - деревья подлежат рубке.

Исполнитель работ по проведению лесопатологического обследования:

Фамилия, имя и отчество (при наличии) Лодыгин А.В.

Дата составления документа: 29.10.2021 года. Тел. 8 (952) 555 53 14



Ведомость

лесных участков с выявленными несоответствиями таксационным описаниям

Субъект Российской Федерации: Липецкая область. Лесничество (лесопарк): Липецкое.

Участковое лесничество: Липецкое. Урочище (лесная дача): -.

Год проведения лесоустройства	Номер квартала	Номер выдела	Площадь выдела, га	Целевое назначение лесов	Категория защитных лесов	ОЗУ	Источник данных	Номер ЛП выдела	Площадь ЛП выдела, га	Таксационная характеристика									Заложено пробных площадей	
										состав	порода	возраст, лет	средняя высота, м	средний диаметр, см	тип леса	полнота	бонитет	запас, куб. м/га	количество, шт.	общая площадь, га
1	2	3	4	5	6	7	8	9	10	11	12	13	14	15	16	17	18	19	20	21
2016	31	1	4,9	Защитные леса	Городские леса	нет	ТО			вырубка					ССРТ		2			
							Ф	1	0,6	Вырубка ед. дер. 6С4Б	Сосна	0/ 90	0/ 26	0/ 24	ССРТ	0/ 0,2	2	0/ 90	1	0,6

Примечание:

ТО - таксационные описания

Ф - фактическая характеристика лесного насаждения

Исполнитель работ по проведению лесопатологического обследования:

Фамилия, имя и отчество (при наличии) Лодыгин А.В.

Дата составления документа: 29.10.2021 года. Тел. 8 (952) 555 53 14

ВРЕМЕННАЯ ПРОБНАЯ ПЛОЩАДЬ

1.1 Субъект Российской Федерации: Липецкая область.

Лесничество (лесопарк): Липецкое.

Участковое лесничество: Липецкое.

Урочище (лесная дача): -.

Квартал: 31. Выдел: 1. Площадь выдела: 4,9 га.

Лесопатологический выдел: 1. Площадь ЛП выдела: 0,6 га.

1.2 Метод перече́та: сплошной пере́чет.

Количество лент/площадок: -.

Размеры площадок: -.

Размер временной пробной площади: 0,6 га.

1.3 Фактиче́ская такса́ционная характеристика насаждения:

состав: вырубка ед дер 6С4Б; возраст: 90 лет; тип леса: ССРТ; бонитет: 2.

запас на га: 90; полнота: 0.2; возобновление: отсутствует.

1.4 Но́мер оча́га вредных организмов: б/н.

Тип оча́га вредных организмов: -.

Фа́за разви́тия оча́га вредных организмов: -.

1.5 При́чины ослабле́ния, поврежде́ния насажде́ния и вре́мя: устойчи́вый низовой пожа́р более 10 летней давности (код 869); воздействи́я шквалистых и урага́нных ветров прошлых лет, повлекшие слом стволов дере́вьев (код 822); воздействи́я сильных ветров прошлых лет, повлекшие наклон более 10°, изгиб или вывал дере́вьев (код 821). Вре́мя поврежде́ния: 2010-2020 гг. Состоя́ние насажде́ния: усыхающее, СКС насажде́ния 3.35.

1.6 Назначенные мероприятия: ССР.

Исполнитель работ по проведению лесопатологического обследования:

Фамилия, имя и отчество (при наличии) Лодыгин А.В.



Дата составления документа: 29.10.2021 года. Тел. 8 (952) 555 53 14

ВЕДОМОСТЬ ПЕРЕЧЕТА ДЕРЕВЬЕВ

Итоговая ведомость по насаждению. СКС насаждения: 3.35.

Ступени толщины см	Количество деревьев по категориям состояния, шт.																	Всего	
	1		2		3		4		5		5 (а,б,в)			5 (г,д,е)			шт./ куб.м.	в т.ч. подлежит рубке, %	
	Н	З	Н	З	Н	З	Н	З	Н	З	Н	З	О	Н	З	О			
1	2	3	4	5	6	7	8	9	10	11	12	13	14	15	16	17	18	19	
8	22		177		88	52						7			235		581	28,8	
12	13		33		54	4						1			89		194	10,7	
16			8		1	3									11		23	1,3	
20			8		4	2									10		24	1,2	
24															2		2	0,2	
28	2		2			2									3		9	0,4	
32	2		2			1									2		7	0,2	
36			1			1											2		
-																			
-																			
итого, шт	39		231		147	65						8			352		842	42,8	
итого, куб.м.	4,6		15,5		6,9	6,4						0,3			21,7		55,4	39,6	
итого, куб.%	8,3		28		12,5	11,6						0,5			39,1		100	39,6	

Условные обозначения: Н - не заселено (не поражено, не повреждено), З - заселено стволовыми вредителями (поражено болезнями, повреждено огнем), О - отработано вредителями.

Порода1: С. СКС породы: 3.13.

Ступени толщины см	Количество деревьев по категориям состояния, шт.																	Всего	
	1		2		3		4		5		5 (а,б,в)			5 (г,д,е)			шт./ куб.м.	в т.ч. подлежит рубке, %	
	Н	З	Н	З	Н	З	Н	З	Н	З	Н	З	О	Н	З	О			
1	2	3	4	5	6	7	8	9	10	11	12	13	14	15	16	17	18	19	
8			138			52						7			104		301	29,7	
12			9			4						1			8		22	2,4	
16			8			3									9		20	2,4	
20			6			2									4		12	1,1	
24															2		2	0,5	
28	2		2			2									3		9	0,8	
32	2		2			1									2		7	0,5	
36			1			1											2		
-																			
-																			
итого, шт	4		166			65						8			132		375	37,3	
итого, куб.м.	3,2		12,4			6,4						0,3			11,3		33,6	34,5	
итого, куб.%	9,5		37			19						0,9			33,6		100	34,5	

Причины назначения в рубку деревьев категорий состояния:

- 1 _____
- 2 _____
- 3 _____
- 4 _____

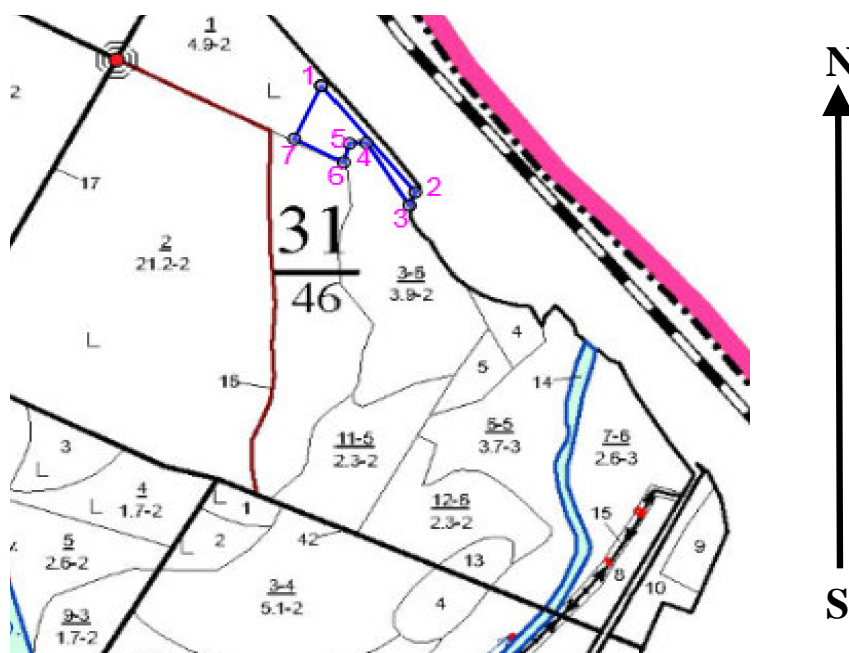
Порода2: Б. СКС породы: 3.68.

Ступени толщины см	Количество деревьев по категориям состояния, шт.																	Всего	
	1		2		3		4		5		5 (а,б,в)			5 (г,д,е)			шт./ куб.м.	в т.ч. подлежит рубке, %	
	Н	З	Н	З	Н	З	Н	З	Н	З	Н	З	О	Н	З	О			
1	2	3	4	5	6	7	8	9	10	11	12	13	14	15	16	17	18	19	
8	22		39		88										131		280	28,1	
12	13		24		54										81		172	17,3	
16					1										2		3	0,4	
20			2		4										6		12	1,3	
-																			
-																			
-																			
-																			
-																			
итого, шт	35		65		147										220		467	47,1	
итого, куб.м.	1,4		3,1		6,9										10,4		21,8	47,7	
итого, куб.%	6,4		14,2		31,7										47,7		100	47,7	

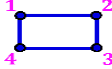

Причины назначения в рубку деревьев категорий состояния:

- 1 _____
- 2 _____
- 3 _____
- 4 _____

Абрис участка
Масштаб 1:10000



Условные обозначения:

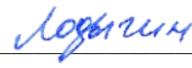
-  границы обследованных выделов
-  центры реласкопических площадок

№ квартала	№ выдела	№ ЛП выдела	Размеры ленты (круговой площадки) перечеа				Координаты ПП	
			№ ленты (площадки)	Длина, м	Ширина, м	Радиус, м		
31	1	1	Сплошной перечет			-	0,60	
						-		

Пространственное размещение лесопатологических выделов
(включается в Акт при выделении лесопатологических выделов, для указания пространственного расположения поврежденных и погибших насаждений)

Номера точек	Координаты		Длина, м
1->2	52,58563°	39,69139°	193,2
2->3	52,58426°	39,69317°	20,2
3->4	52,58409°	39,69306°	104,8
4->5	52,5849°	39,69224°	21,8
5->6	52,58489°	39,69191°	27,8
6->7	52,58465°	39,69181°	70,7
7->8	52,58495°	39,69088°	83,2
8->1	52,58563°	39,69139°	

Исполнитель работ по проведению лесопатологического обследования:

Фамилия, имя и отчество (при наличии) Лодыгин А.В. 
Дата составления документа: 29.10.2021 года. Тел. 8 (952) 555 53 14