

09.11.2021

УТВЕРЖДАЮ:

X Есипов Н.В.

Подписано цифровой подписью:
Есипов Николай Викторович

Должность

Заместитель начальника управления
лесного хозяйства Липецкой области

ФИО

Есипов Н.В.

Дата

09.11.2021 г.

Акт
лесопатологического обследования № 23
лесных насаждений Липецкого лесничества
Липецкой области

Способ лесопатологического обследования: Визуальное



Инструментальное



Место проведения:

Участковое лесничество	Урочище (дача)	Квартал (кварталы)	Выдел (выделы)	Площадь выдела, га	ЛП выдел	Площадь ЛП выдела
Липецкое	-	36	2	2,2	1	0,7

Лесопатологическое обследование проведено на общей площади 0,7 га.

На площади 1,5 га, обследование не производилось в соответствии с техническим заданием.

Кадастровый номер участка:

(для участков, предоставленных в постоянное (бессрочное пользование, аренду)

Документ о праве пользования: _____ номер - от -, вид разрешенного использования лесов: .

(тип документа о праве пользования, дата, номер, вид разрешенного использования лесов)

1. Визуальное (рекогносцировочное) лесопатологическое обследование.

Наземное

Дистанционное

На площади 0,7 га фактическая таксационная характеристика не соответствует таксационному описанию.

Причины несоответствия: неравномерный состав и другие характеристики насаждения.

Список участков с выявленными несоответствиями приведен в приложении 1 к настоящему Акту.

1.2. Лесные насаждения с нарушенной и утраченной устойчивостью выявлены на площади 0,7 га.

Уч. лес-во	Урочище (дача)	Квартал	Выдел	Площадь, га		Причина ослабления (гибели)
				с нарушенной устойчивостью	с утраченной устойчивостью	
1	2	3	4	5	6	8
Липецкое	-	36	2	0,7	-	устойчивый низовой пожар более 10 летней давности (код 869); губка корневая (код 466); воздействия сильных ветров прошлых лет, повлекшие наклон более 10°, изгиб или вывал деревьев (код 821); воздействия шквалистых и ураганных ветров прошлых лет, повлекшие слом стволов деревьев (код 822); трутовик настоящий (код 355).

Состояние обследованных лесных насаждений приведено в приложениях 1.1 - 1.4 к Акту в зависимости от метода проведения ЛПО.

1.3. В обследованных лесных участках прогнозируется:

Прогноз	Площадь, га
Ослабление лесных насаждений	
Усыхание лесных насаждений различной степени	0,7
Развитие очагов вредных организмов	-

1.4. Обнаружено загрязнение лесного участка отходами и выбросами:

промышленными

бытовыми

Вид загрязнения	Размеры загрязнения			Объем, кубм	Площадь загрязнения, га
	ширина, м	длина, м	высота, м		

ЗАКЛЮЧЕНИЕ

ЛП1 На площади 0,7 га насаждение сильно ослабленное. СКС насаждения 3,02, назначено: - инструментальное ЛПО. ЛП2 На площади 1,5 га лесопатологическое обследование не проводилось.

Назначенные прифилактические мероприятия по защите лесов: нет; агитационные мероприятия: нет.

Уч. Л-во	Урочище	Квартал	Выдел	Площадь выдела	ЛП выдел	Площадь ЛП выдела	Вид мероприятия	Срок проведения
1	2	3	4	5	6	7	8	9
Липецкое	-	36	2	2,2	1	0,7	инструментальное ЛПО	2021-2023

Дата проведения обследований: 30.09.2021 года.

Исполнитель работ по проведению лесопатологического обследования:

ФИО: Лодыгин А.В.

Организация: ООО НПП "АЦЛПИ"

Должность: Инженер лесопатолог

Подпись

Лодыгин

Телефон: 8 (952) 555 53 14

2. Инструментальное (детальное) обследование лесных насаждений.

2.1 Лесничество: Липецкое, уч. лесничество: Липецкое,
участок: -, кв. 36 выд. 2 ЛП выдел: 1.

Наличие ограничений или особенностей участка, влияющих на назначение СОМ:

имеется угроза возникновения очагов вредных организмов; имеется угроза увеличения пожарной опасности в лесах.

2.2. Фактическая таксационная характеристика лесного насаждения не соответствует таксационному описанию.

Причины несоответствия:

неравномерный состав и другие характеристики насаждения.

Ведомость лесных участков с выявленными несоответствиями таксационным описаниям приведена в приложении 1 к данному Акту.

2.3. Состояние насаждения:

с нарушенной устойчивостью (средневзвешенная категория состояния $\geq 1.51 - \leq 4.50$)

с утраченной устойчивостью (средневзвешенная категория состояния ≥ 4.51)

устойчивое (средневзвешенная категория состояния < 1.50)

2.4 СКС насаждения: 3,02. Причины ослабления, повреждения насаждения: устойчивый низовой пожар более 10 летней давности (код 869); губка корневая (код 466); воздействия сильных ветров прошлых лет, повлекшие наклон более 10° , изгиб или вывал деревьев (код 821); трутовик настоящий (код 355); воздействия шквалистых и ураганных ветров прошлых лет, повлекшие слом стволов деревьев (код 822). Данные причины определены по следующим признакам: ажурность кроны; ожог, прогар стволов прошлых лет (камбий поврежден, высушивание луба $> 3/4$ окр. ств.); усыхание от $1/4$ до $1/2$ ветвей в кроне прошлых лет; усыхание от $1/2$ до $3/4$ ветвей в кроне прошлых лет; наличие плодовых тел трутовиков на стволе.

2.4.1 Заселено (отработано) стволовыми вредителями:

Вид вредителя	Поро-да	Встречаемость заселенных деревьев, % от запаса породы	Встречаемость отработанных деревьев, % от запаса породы	Степень заселения лесного насаждения
1	2	3	4	5
-	-	-	-	-
-	-	-	-	-
-	-	-	-	-
-	-	-	-	-
-	-	-	-	-
-	-	-	-	-

2.4.2 Повреждено огнем:

Вид пожара	Порода	Состояние корневых лап		Состояние корневой шейки		Высушивание луба		Обугленность древесины более 1/3 высоты ствола	
		% поврежденных огнем корней	% деревьев с данным повреждением	Обугленность древесины шейки по окружности (1/4;1/2;3/4;более 3/4)	% деревьев с данным повреждением	по окружности (1/4;1/2;3/4;более 3/4)	% деревьев с данным повреждением	по окружности ствола (< 1/2; > 1/2)	% деревьев с данным повреждением
1	2	3	4	5	6	7	8	9	10
устойчивый низовой пожар более 10 летней давности	С					более 75	31,3		
	Б					более 75	1,4		
	-								
	-								
	-								

2.4.3 Поражено болезнями:

Болезнь/возбудитель	Порода	Встречаемость % от запаса насаждения	Степень поражения лесного насаждения
1	2	3	4
Губка корневая	С	53,6	сильная
Трутовик настоящий	Б	1,4	-
-	-	-	-
-	-	-	-
-	-	-	-
-	-	-	-

2.5. Выборке подлежит 55,2 % деревьев по запасу, в том числе:
 без признаков ослабления 0 %,
 ослабленных 0 %,
 сильно ослабленных 22,2 %, причины назначения: 466; 869.
 усыхающих 12,4 %, причины назначения: 466; 869.
 свежего сухостоя 8,8 %,
 свежего ветровала 0 %,
 свежего бурелома 0 %,
 старого сухостоя 5,7 %,
 старого ветровала 4,6 %,
 старого бурелома 1,5 %.

2.6. Полнота лесного насаждения после уборки деревьев, подлежащих рубке, составит: 0.
 Критическая полнота для данной категории лесных насаждений составляет 0,3.

Заключение к инструментальному обследованию участка

На участке имеется сильно ослабленное насаждение, в целях улучшения санитарного и лесопатологического состояния участка назначается проведение ССР на площади 0,7 га.

Фактическая таксационная характеристика лесного насаждения не соответствует таксационному описанию. Причина несоответствия - неравномерный состав и другие характеристики насаждения. Насаждение подвержено негативному воздействию. Наблюдается гибель насаждения.

Участковое лесничество	Урочище (дача)	Квартал	Выдел	Площадь выдела, га	ЛП выдел	Площадь ЛП выдела	Вид мероприятия	Площадь мероприятия, га	Порода	Доля выбираемой древесины по запасу, %	Рекомендуемый срок проведения мероприятия
1	2	3	4	5	6	7	8	9	10	11	12
Липецкое		36	2	2,2	1	0,7	ССР	0,7	С, Б.	100	2023 год

Ведомость перечета деревьев, назначенных в рубку, и абрис лесного участка прилагаются (прил. 2 и 3 к данному акту).

Рекомендации по проведению мероприятий, не относящихся к мероприятиям по предупреждению распространения вредных организмов: нет.

Дата проведения обследований: 30.09.2021 года.

Дата составления документа: 29.10.2021 года.


Исполнитель работ по проведению ЛПО:

ФИО: Лодыгин А.В.

Организация: ООО НПП "АЦЛПИ"

Должность: Инженер лесопатолог

Подпись



Телефон: 8 (952) 555 53 14

Результаты проведения лесопатологического обследования лесных насаждений
за Сентябрь месяц 2021 г.

Субъект Российской Федерации: Липецкая область. Лесничество (лесопарк): Липецкое.

Участковое лесничество: Липецкое. Урочище (лесная дача): -.

1	2	3	4	5	6	7	8	Таксационная характеристика лесного насаждения									18	Распределение деревьев по категориям состояния, % от запаса												33	34	Назначенные мероприятия						
								9	10	11	12	13	14	15	16	17		без признаков ослабления		ослабленные		сильно ослабленные		усыхающие		27	28	29	30			31	32	35	36			
																		Н	Р	Н	Р	Н	Р	Н	Р													
36	2	2,2	Защитные леса	Горожские леса	нет	1	0,7	10С+Б	Всего	104	24	28	ССРТ	0,1*	2	60*	102	7,2		35,5		2,1	22,2		12,4	8,8			5,7	4,6	1,5	869; 466; 821; 355; 822.	55,2	ССР	0,7			
								С	-	-	-	-	-	-	-	98	7,6		36,2			23,2		13,0	9,2			5,9	4,9			56,2						
								Б	-	-	-	-	-	-	-	4			22,2		44,5									33,3		33,3						
									-	-	-	-	-	-	-	-																						
									-	-	-	-	-	-	-	-																						
									-	-	-	-	-	-	-	-																						
									-	-	-	-	-	-	-	-																						
									-	-	-	-	-	-	-	-																						

Условные обозначения: Н - деревья не подлежат рубке; Р - деревья подлежат рубке.

Исполнитель работ по проведению лесопатологического обследования:

Фамилия, имя и отчество (при наличии) Лодыгин А.В.

Дата составления документа: 29.10.2021 года. Тел. 8 (952) 555 53 14

Ведомость

к акту лесопатологического обследования № 23

лесных участков с выявленными несоответствиями таксационным описаниям

Субъект Российской Федерации: Липецкая область. Лесничество (лесопарк): Липецкое.

Участковое лесничество: Липецкое. Урочище (лесная дача): -.

Год проведения лесоустройства	Номер квартала	Номер выдела	Площадь выдела, га	Целевое назначение лесов	Категория защитных лесов	ОЗУ	Источник данных	Номер ЛП выдела	Площадь ЛП выдела, га	Таксационная характеристика									Заложено пробных площадей	
										состав	порода	возраст, лет	средняя высота, м	средний диаметр, см	тип леса	полнота	бонитет	запас, куб. м/га	количество, шт.	общая площадь, га
1	2	3	4	5	6	7	8	9	10	11	12	13	14	15	16	17	18	19	20	21
2016	36	2	2,2	Защитные леса	Городские леса	нет	ТО			10С+Б	Сосна	99	24	28	ССРТ	0,3	2	130		
							Ф	1	0,7	10С+Б	Сосна	104	24	28	ССРТ	0,1	2	60	1	0,7

Примечание:

ТО - таксационные описания

Ф - фактическая характеристика лесного насаждения

Исполнитель работ по проведению лесопатологического обследования:

Фамилия, имя и отчество (при наличии) Лодыгин А.В.

Дата составления документа: 29.10.2021 года. Тел. 8 (952) 555 53 14

ВРЕМЕННАЯ ПРОБНАЯ ПЛОЩАДЬ

1.1 Субъект Российской Федерации: Липецкая область.

Лесничество (лесопарк): Липецкое.

Участковое лесничество: Липецкое.

Урочище (лесная дача): -.

Квартал: 36. Выдел: 2. Площадь выдела: 2,2 га.

Лесопатологический выдел: 1. Площадь ЛП выдела: 0,7 га.

1.2 Метод перече́та: сплошной пере́чет.

Количество лент/площадок: -.

Размеры площадок: -.

Размер временной пробной площади: 0,7 га.

1.3 Фактиче́кая такса́ционная характеристика насаждения:

состав: 10С+Б; возраст: 104 лет; тип леса: ССРТ; бонитет: 2.

запас на га: 60; полнота: 0,1; возобновление: отсутствует.

1.4 Но́мер оча́га вредных организмов: б/н.

Тип оча́га вредных организмов: хронический.

Фа́за разви́тия оча́га вредных организмов: собственно вспышка.

1.5 При́чины ослабле́ния, поврежде́ния насажде́ния и вре́мя: устойчи́вый низовой пожа́р более 10 летней давности (код 869); губка корне́вая (код 466); воздейст́вия си́льных ветро́в прошлых лет, повлекшие наклон более 10°, изги́б или вывал дере́вьев (код 821); трутовик настоя́щий (код 355); воздейст́вия шквалистых и урага́нных ветро́в прошлых лет, повлекшие слом ство́лов дере́вьев (код 822).
Вре́мя поврежде́ния: 2018-2020 гг. Состоя́ние насажде́ния: си́льно ослабле́нное, СКС насажде́ния 3,02.

1.6 Назначенные мероприятия: ССР.

Исполнитель работ по проведению лесопатологического обследования:

Фамилия, имя и отчество (при наличии) Лодыгин А.В.



Дата составления документа: 29.10.2021 года. Тел. 8 (952) 555 53 14

ВЕДОМОСТЬ ПЕРЕЧЕТА ДЕРЕВЬЕВ

Итоговая ведомость по насаждению. СКС насаждения: 3,02.

Ступени толщины см	Количество деревьев по категориям состояния, шт.																	Всего	
	1		2		3		4		5		5 (а,б,в)			5 (г,д,е)			шт./ куб.м.	в т.ч. подлежит рубке, %	
	Н	З	Н	З	Н	З	Н	З	Н	З	Н	З	О	Н	З	О			
1	2	3	4	5	6	7	8	9	10	11	12	13	14	15	16	17	18	19	
8					1												1		
16	1		3			3		2				1			2		12	7,8	
20			7			4		2				2			2		17	9,8	
24	6		26			16		9				6			7		70	37,2	
28															1		1	1	
32					1												1		
-																			
-																			
-																			
-																			
итого, шт	7		36		2	23		13				9			12		102	55,9	
итого, куб.м.	2,8		13,8		0,8	8,6		4,8				3,4			4,6		38,8	55,2	
итого, куб.%	7,2		35,5		2,1	22,2		12,4				8,8			11,8		100	55,2	

Условные обозначения: Н - не заселено (не поражено, не повреждено), З - заселено стволовыми вредителями (поражено болезнями, повреждено огнем), О - отработано вредителями.

Порода1: С. СКС породы: 3,02.

Ступени толщины см	Количество деревьев по категориям состояния, шт.																	Всего	
	1		2		3		4		5		5 (а,б,в)			5 (г,д,е)			шт./ куб.м.	в т.ч. подлежит рубке, %	
	Н	З	Н	З	Н	З	Н	З	Н	З	Н	З	О	Н	З	О			
1	2	3	4	5	6	7	8	9	10	11	12	13	14	15	16	17	18	19	
16	1		3			3		2				1			2		12	8,2	
20			7			4		2				2			2		17	10,2	
24	6		25			16		9				6			7		69	38,8	
-																			
-																			
-																			
-																			
-																			
-																			
итого, шт	7		35			23		13				9			11		98	57,1	
итого, куб.м.	2,8		13,4			8,6		4,8				3,4			4		37	56,2	
итого, куб.%	7,6		36,2			23,2		13				9,2			10,8		100	56,2	

Причины назначения в рубку деревьев категорий состояния:

1	
2	
3	466; 869.
4	466; 869.

Порода2: Б. СКС породы: 3,44.

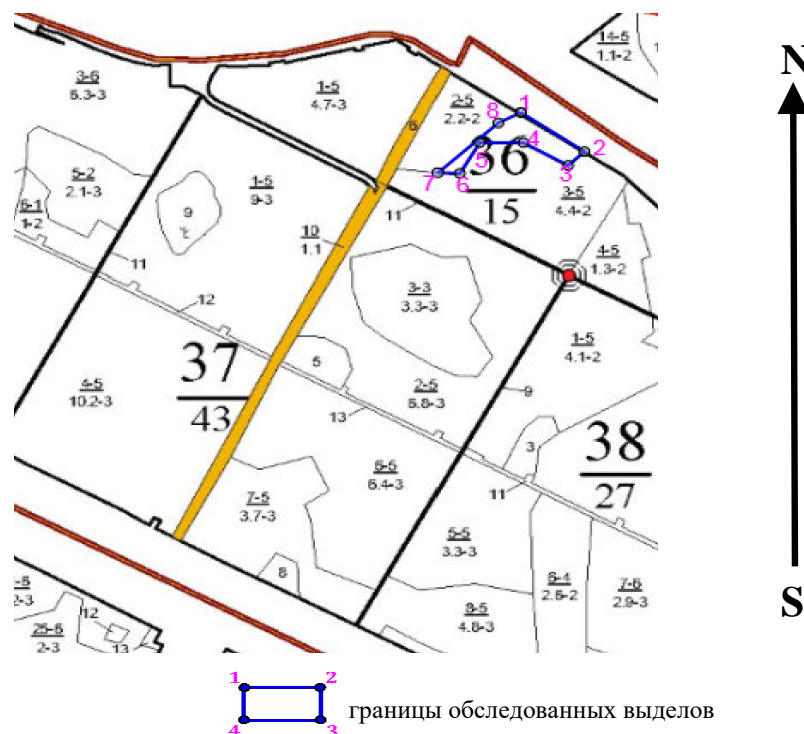
Ступени толщины см	Количество деревьев по категориям состояния, шт.																	Всего	
	1		2		3		4		5		5 (а,б,в)			5 (г,д,е)			шт./ куб.м.	в т.ч. подлежит рубке, %	
	Н	З	Н	З	Н	З	Н	З	Н	З	Н	З	О	Н	З	О			
1	2	3	4	5	6	7	8	9	10	11	12	13	14	15	16	17	18	19	
8					1												1		
24			1														1		
28															1		1	25	
32					1												1		
-																			
-																			
-																			
-																			
-																			
итого, шт			1		2										1		4	25	
итого, куб.м.			0,4		0,8										0,6		1,8	33,3	
итого, куб.%			22,2		44,5										33,3		100	33,3	

Причины назначения в рубку деревьев категорий состояния:

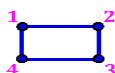
1	
2	
3	
4	

Абрис участка

Масштаб 1:10000



Условные обозначения:



границы обследованных выделов



центры реласкопических площадок

№ квартала	№ выдела	№ ЛП выдела	Размеры ленты (круговой площадки) перечета				Координаты ПП	
			№ ленты (площадки)	Длина, м	Ширина, м	Радиус, м		
36	2	1	Сплошной перечет			-	0,70	
						-		

Пространственное размещение лесопатологических выделов

(включается в Акт при выделении лесопатологических выделов, для указания пространственного расположения поврежденных и погибших насаждений)

Номера точек	Координаты		Длина, м
1->2	52,58619°	39,66232°	118,5
2->3	52,58558°	39,66376°	34,6
3->4	52,58537°	39,66339°	79,2
4->5	52,58572°	39,66237°	67,2
5->6	52,58572°	39,66138°	60,9
6->7	52,58525°	39,66092°	33,4
7->8	52,58526°	39,66043°	125,8
8->9	52,58603°	39,6618°	39,2
9->1	52,58619°	39,66232°	

Исполнитель работ по проведению лесопатологического обследования:

Фамилия, имя и отчество (при наличии) Лодыгин А.В.

Дата составления документа: 29.10.2021 года. Тел. 8 (952) 555 53 14