

09.11.2021

УТВЕРЖДАЮ:

**X** Есипов Н.В.

Подписано цифровой подписью:  
Есипов Николай Викторович

Должность

Заместитель начальника управления  
лесного хозяйства Липецкой области

ФИО

Есипов Н.В.

Дата

09.11.2021 г.

Акт  
лесопатологического обследования № 25  
лесных насаждений Липецкого лесничества  
Липецкой области

Способ лесопатологического обследования:

Визуальное

Инструментальное

Место проведения:

| Участковое лесничество | Урочище (дача) | Квартал (кварталы) | Выдел (выделы) | Площадь выдела, га | ЛП выдел | Площадь ЛП выдела |
|------------------------|----------------|--------------------|----------------|--------------------|----------|-------------------|
| Липецкое               | -              | 37                 | 9              | 0,8                | -        | -                 |

Лесопатологическое обследование проведено на общей площади 0,8 га.

Кадастровый номер участка:

(для участков, предоставленных в постоянное (бессрочное пользование, аренду)

Документ о праве пользования: \_\_\_\_\_ номер - от -, вид разрешенного использования лесов: .

(тип документа о праве пользования, дата, номер, вид разрешенного использования лесов)

## 2. Инструментальное (детальное) обследование лесных насаждений.

2.1 Лесничество: Липецкое, уч. лесничество: Липецкое,  
участок: -, кв. 37 выд. 9 ЛП выдел: -.

Наличие ограничений или особенностей участка, влияющих на назначение СОМ:

ГЗРЗ "Липецкий"

имеется угроза возникновения очагов вредных организмов; имеется угроза увеличения пожарной опасности в лесах.

2.2. Фактическая таксационная характеристика лесного насаждения соответствует таксационному описанию.

### 2.3. Состояние насаждения:

с нарушенной устойчивостью (средневзвешенная категория состояния  $\geq 1.51$ - $\leq 4.50$ )

с утраченной устойчивостью (средневзвешенная категория состояния  $\geq 4.51$ )

устойчивое (средневзвешенная категория состояния  $< 1.50$ )

2.4 СКС насаждения: 3.57. Причины ослабления, повреждения насаждения: устойчивый низовой пожар более 10 летней давности (код 869); губка корневая (код 466); воздействия шквалистых и ураганных ветров прошлых лет, повлекшие слом стволов деревьев (код 822); трутовик настоящий (код 355); воздействия сильных ветров прошлых лет, повлекшие наклон более  $10^\circ$ , изгиб или вывал деревьев (код 821). Данные причины определены по следующим признакам: ожог, прогар стволов прошлых лет (камбий поврежден, высушивание луба  $>3/4$  окр. ств.); ажурность кроны; усыхание от  $1/4$  до  $1/2$  ветвей в кроне прошлых лет; ожог, прогар стволов прошлых лет (камбий поврежден, высушивание луба  $<3/4$  окр. ств.); усыхание от  $1/2$  до  $3/4$  ветвей в кроне прошлых лет; наличие плодовых тел трутовиков на стволе.

2.4.1 Заселено (отработано) стволовыми вредителями:

| Вид вредителя | Поро-да | Встречаемость заселенных деревьев, % от запаса породы | Встречаемость отработанных деревьев, % от запаса породы | Степень заселения лесного насаждения |
|---------------|---------|---|---|--------------------------------------|
| 1             | 2       | 3   | 4   | 5                                    |
| -             | -       | -   | -   | -                                    |
| -             | -       | -   | -   | -                                    |
| -             | -       | -   | -   | -                                    |
| -             | -       | -   | -   | -                                    |
| -             | -       | -   | -   | -                                    |
| -             | -       | -   | -   | -                                    |

2.4.2 Повреждено огнем:

| Вид пожара  | Порода | Состояние корневых лап      |                                  | Состояние корневой шейки   |                                  | Высушивание луба                      |                                  | Обугленность древесины более 1/3 высоты ствола |                                  |
|---|--------|-----------------------------|----------------------------------|--|----------------------------------|---------------------------------------|----------------------------------|--|----------------------------------|
|   |        | % поврежденных огнем корней | % деревьев с данным повреждением | Обугленность древесины шейки по окружности (1/4;1/2;3/4;более 3/4) | % деревьев с данным повреждением | по окружности (1/4;1/2;3/4;более 3/4) | % деревьев с данным повреждением | по окружности ствола (< 1/2; > 1/2)            | % деревьев с данным повреждением |
| 1   | 2      | 3                           | 4                                | 5  | 6                                | 7                                     | 8                                | 9  | 10                               |
| устойчивый низовой пожар более 10 летней давности | С      |                             |                                  |  |                                  | до 75 / более 75                      | 16.6 / 38.5                      |  |                                  |
|   | Б      |                             |                                  |  |                                  | более 75                              | 11,8                             |  |                                  |
|   | -      |                             |                                  |  |                                  |                                       |                                  |  |                                  |
|   | -      |                             |                                  |  |                                  |                                       |                                  |  |                                  |
|   | -      |                             |                                  |  |                                  |                                       |                                  |  |                                  |

2.4.3 Поражено болезнями:

| Болезнь/возбудитель | Порода | Встречаемость % от запаса насаждения | Степень поражения лесного насаждения |
|---------------------|--------|--------------------------------------|--------------------------------------|
| 1                   | 2      | 3                                    | 4                                    |
| Губка корневая      | С      | 55,1                                 | сильная                              |
| Трутовик настоящий  | Б      | 11,8                                 | слабая                               |
| -                   | -      | -                                    | -                                    |
| -                   | -      | -                                    | -                                    |
| -                   | -      | -                                    | -                                    |
| -                   | -      | -                                    | -                                    |

2.5. Выборке подлежит 67,1 % деревьев по запасу, в том числе:  
 без признаков ослабления 0 %,  
 ослабленных 0 %,  
 сильно ослабленных 16,6 %, причины назначения: 466; 869.  
 усыхающих 11,9 %, причины назначения: 466; 869.  
 свежего сухостоя 0 %,  
 свежего ветровала 0 %,  
 свежего бурелома 0 %,  
 старого сухостоя 17 %,  
 старого ветровала 6,4 %,  
 старого бурелома 15,2 %.

2.6. Полнота лесного насаждения после уборки деревьев, подлежащих рубке, составит: 0,1.  
 Критическая полнота для данной категории лесных насаждений составляет 0,3.

### Заключение к инструментальному обследованию участка

Лесной участок представлен погибшим насаждением, СКС - 3.57, в целях улучшения санитарного и лесопатологического состояния участка назначается проведение ССР на площади 0.8 га.

Фактическая таксационная характеристика лесного насаждения соответствует таксационному описанию. Насаждение подвержено негативному воздействию. Наблюдается гибель насаждения.

| Участковое лесничество | Урочище (дача) | Квартал | Выдел | Площадь выдела, га | ЛП выдел | Площадь ЛП выдела | Вид мероприятия | Площадь мероприятия, га | Порода | Доля выбираемой древесины по запасу, % | Рекомендуемый срок проведения мероприятия |
|------------------------|----------------|---------|-------|--------------------|----------|-------------------|-----------------|-------------------------|--------|--|---|
| 1                      | 2              | 3       | 4     | 5                  | 6        | 7                 | 8               | 9                       | 10     | 11                                     | 12  |
| Липецкое               | .              | 37      | 9     | 0,8                | -        | -                 | ССР             | 0,8                     | С, Б.  | 100                                    | 2023 год                                  |

Ведомость перечета деревьев, назначенных в рубку, и абрис лесного участка прилагаются (прил. 2 и 3 к данному акту).

Рекомендации по проведению мероприятий, не относящихся к мероприятиям по предупреждению распространения вредных организмов: нет.

Дата проведения обследований: 30.09.2021 года.

Дата составления документа: 29.10.2021 года.

Исполнитель работ по проведению ЛПО:


ФИО: Лодыгин А.В.

Организация: ООО НПП "АЦЛПИ"

Должность: Инженер лесопатолог

Подпись

Телефон: 8 (952) 555 53 14



Результаты проведения лесопатологического обследования лесных насаждений  
за Сентябрь месяц 2021 г.

Субъект Российской Федерации: Липецкая область. Лесничество (лесопарк): Липецкое.

Участковое лесничество: Липецкое. Урочище (лесная дача): -.

| 1  | 2 | 3   | 4             | 5              | 6   | 7 | 8 | Таксационная характеристика лесного насаждения |        |         |                   |                     |          |         |         |                  | 18   | Распределение деревьев по категориям состояния, % от запаса |    |             |    |                    |      |           |      |    |    |    |      | 33  | 34   | Назначенные мероприятия              |      |     |     |      |   |   |
|----|---|-----|---------------|----------------|-----|---|---|--|--------|---------|-------------------|---------------------|----------|---------|---------|------------------|------|---|----|-------------|----|--------------------|------|-----------|------|----|----|----|------|-----|------|--------------------------------------|------|-----|-----|------|---|---|
|    |   |     |               |                |     |   |   | 9  | 10     | 11      | 12                | 13                  | 14       | 15      | 16      | 17               |      | без признаков ослабления                                    |    | ослабленные |    | сильно ослабленные |      | усыхающие |      | 27 | 28 | 29 | 30   |     |      | 31                                   | 32   | 35  | 36  |      |   |   |
|    |   |     |               |                |     |   |   |  |        |         |                   |                     |          |         |         |                  |      | Н   | Р  | Н           | Р  | Н                  | Р    | Н         | Р    |    |    |    |      |     |      |                                      |      |     |     | Н    | Р | Н |
| 37 | 9 | 0,8 | Защитные леса | Горожские леса | нет | - | - | состав   | порода | возраст | средняя высота, м | средний диаметр, см | тип леса | полнота | бонитет | запас, куб. м/га | 1198 | 19  | 20 | 21          | 22 | 23                 | 24   | 25        | 26   | 27 | 28 | 29 | 30   | 31  | 32   | 869;<br>466;<br>822;<br>355;<br>821. | 67,1 | ССР | 0,8 |      |   |   |
|    |   |     |               |                |     |   |   | НАСАЖДЕНИЕ ПОГИБШЕЕ 10С                        | Всего  | 99      | 22                | 24                  | ССРТ     | -       | 3       | 180              | 1198 |   |    |             |    | 0,9                | 16,6 |           | 11,9 |    |    |    | 17,0 | 6,4 | 15,2 |                                      |      |     |     |      |   |   |
|    |   |     |               |                |     |   |   |  | С      | -       | -                 | -                   | -        | -       | -       | -                | 891  |   |    |             |    |                    | 19,5 |           | 14,0 |    |    |    | 20,0 | 7,5 | 4,0  |                                      |      |     |     | 65,0 |   |   |
|    |   |     |               |                |     |   |   |  | Б      | -       | -                 | -                   | -        | -       | -       | -                | 307  |   |    |             |    |                    | 6,1  |           |      |    |    |    |      |     |      | 79,0                                 |      |     |     | 79,0 |   |   |
|    |   |     |               |                |     |   |   |  |        | -       | -                 | -                   | -        | -       | -       | -                |      |   |    |             |    |                    |      |           |      |    |    |    |      |     |      |                                      |      |     |     |      |   |   |
|    |   |     |               |                |     |   |   |  |        | -       | -                 | -                   | -        | -       | -       | -                |      |   |    |             |    |                    |      |           |      |    |    |    |      |     |      |                                      |      |     |     |      |   |   |
|    |   |     |               |                |     |   |   |  |        | -       | -                 | -                   | -        | -       | -       | -                |      |   |    |             |    |                    |      |           |      |    |    |    |      |     |      |                                      |      |     |     |      |   |   |
|    |   |     |               |                |     |   |   |  |        | -       | -                 | -                   | -        | -       | -       | -                |      |   |    |             |    |                    |      |           |      |    |    |    |      |     |      |                                      |      |     |     |      |   |   |
|    |   |     |               |                |     |   |   |  |        | -       | -                 | -                   | -        | -       | -       | -                |      |   |    |             |    |                    |      |           |      |    |    |    |      |     |      |                                      |      |     |     |      |   |   |
|    |   |     |               |                |     |   |   |  |        | -       | -                 | -                   | -        | -       | -       | -                |      |   |    |             |    |                    |      |           |      |    |    |    |      |     |      |                                      |      |     |     |      |   |   |

В насаждении присутствуют породы отражённые в приложении 1.1, но не отражённые в таксационном описании из-за незначительного объёма.

Условные обозначения: Н - деревья не подлежат рубке; Р - деревья подлежат рубке.

Исполнитель работ по проведению лесопатологического обследования:

Фамилия, имя и отчество (при наличии) Лодыгин А.В.

Дата составления документа: 29.10.2021 года. Тел. 8 (952) 555 53 14

*Лодыгин*

## ВРЕМЕННАЯ ПРОБНАЯ ПЛОЩАДЬ

1.1 Субъект Российской Федерации: Липецкая область.

Лесничество (лесопарк): Липецкое.

Участковое лесничество: Липецкое.

Урочище (лесная дача): -.

Квартал: 37. Выдел: 9. Площадь выдела: 0,8 га.

Лесопатологический выдел: -. Площадь ЛП выдела: -

1.2 Метод перече́та: сплошной пере́чет.

Количество лент/площадок: -.

Размеры площадок: -.

Размер временной пробной площади: 0,8 га.

1.3 Фактиче́кая такса́ционная характеристика насаждения:

состав: НАСАЖДЕНИЕ ПОГИБШЕЕ 10С; возраст: 99 лет; тип леса: ССРТ; бонитет: 3.

запас на га: 180; полнота: 0; возобновление: отсутствует.

1.4 Но́мер оча́га вредных организмов: б/н.

Тип оча́га вредных организмов: хронический.

Фа́за разви́тия оча́га вредных организмов: собственно вспышка.

1.5 Причи́ны ослабле́ния, поврежде́ния насажде́ния и вре́мя: устойчи́вый низовой пожа́р более 10 летней давности (код 869); губка корне́вая (код 466); воздейст́вия шквалистых и урага́нных ветров прошлых лет, повлекшие слом ство́лов дере́вьев (код 822); трутовик настоя́щий (код 355); воздейст́вия сильных ветров прошлых лет, повлекшие наклон более 10°, изгиб или вывал дере́вьев (код 821). Вре́мя поврежде́ния: 2018-2020 гг. Состоя́ние насажде́ния: усыхающее, СКС насажде́ния 3.57.

1.6 Назначенные мероприятия: ССР.

Исполнитель работ по проведению лесопатологического обследования:

Фамилия, имя и отчество (при наличии) Лодыгин А.В.



Дата составления документа: 29.10.2021 года. Тел. 8 (952) 555 53 14

### ВЕДОМОСТЬ ПЕРЕЧЕТА ДЕРЕВЬЕВ

Итоговая ведомость по насаждению. СКС насаждения: 3.57.

| Ступени<br>толщины<br>см | Количество деревьев по категориям состояния, шт. |   |      |   |     |      |   |      |    |    |           |    |    |           |      |    |                | Всего                          |  |
|--------------------------|--|---|------|---|-----|------|---|------|----|----|-----------|----|----|-----------|------|----|----------------|--------------------------------|--|
|                          | 1  |   | 2    |   | 3   |      | 4 |      | 5  |    | 5 (а,б,в) |    |    | 5 (г,д,е) |      |    | шт./<br>куб.м. | в т.ч.<br>подлежит<br>рубке, % |  |
|                          | Н  | З | Н    | З | Н   | З    | Н | З    | Н  | З  | Н         | З  | О  | Н         | З    | О  |                |                                |  |
| 1                        | 2  | 3 | 4    | 5 | 6   | 7    | 8 | 9    | 10 | 11 | 12        | 13 | 14 | 15        | 16   | 17 | 18             | 19                             |  |
| 8                        |  |   | 252  |   | 16  | 114  |   | 86   |    |    |           |    |    |           | 345  |    | 813            | 45,5                           |  |
| 12                       |  |   | 40   |   | 4   | 17   |   | 13   |    |    |           |    |    |           | 64   |    | 138            | 7,8                            |  |
| 16                       |  |   | 19   |   | 2   | 8    |   | 6    |    |    |           |    |    |           | 35   |    | 70             | 4,1                            |  |
| 20                       |  |   | 20   |   |     | 11   |   | 8    |    |    |           |    |    |           | 28   |    | 67             | 3,9                            |  |
| 24                       |  |   | 26   |   |     | 14   |   | 11   |    |    |           |    |    |           | 26   |    | 77             | 4,3                            |  |
| 28                       |  |   | 9    |   |     | 5    |   | 3    |    |    |           |    |    |           | 7    |    | 24             | 1,3                            |  |
| 32                       |  |   | 3    |   |     | 2    |   | 1    |    |    |           |    |    |           | 2    |    | 8              | 0,4                            |  |
| 36                       |  |   |      |   |     |      |   |      |    |    |           |    |    |           | 1    |    | 1              | 0,1                            |  |
| -                        |  |   |      |   |     |      |   |      |    |    |           |    |    |           |      |    |                |                                |  |
| итого, шт                |  |   | 369  |   | 22  | 171  |   | 128  |    |    |           |    |    |           | 508  |    | 1198           | 67,4                           |  |
| итого,<br>куб.м.         |  |   | 38,9 |   | 1,1 | 20,1 |   | 14,4 |    |    |           |    |    |           | 46,7 |    | 121,2          | 67,1                           |  |
| итого,<br>куб.%          |  |   | 32   |   | 0,9 | 16,6 |   | 11,9 |    |    |           |    |    |           | 38,6 |    | 100            | 67,1                           |  |

Условные обозначения: Н - не заселено (не поражено, не повреждено), З - заселено стволовыми вредителями (поражено болезнями, повреждено огнем), О - отработано вредителями.

Порода1: С. СКС породы: 3.42.

| Ступени<br>толщины<br>см | Количество деревьев по категориям состояния, шт. |   |      |   |   |      |   |      |    |    |           |    |    |           |      |    |                | Всего                          |  |
|--------------------------|--|---|------|---|---|------|---|------|----|----|-----------|----|----|-----------|------|----|----------------|--------------------------------|--|
|                          | 1  |   | 2    |   | 3 |      | 4 |      | 5  |    | 5 (а,б,в) |    |    | 5 (г,д,е) |      |    | шт./<br>куб.м. | в т.ч.<br>подлежит<br>рубке, % |  |
|                          | Н  | З | Н    | З | Н | З    | Н | З    | Н  | З  | Н         | З  | О  | Н         | З    | О  |                |                                |  |
| 1                        | 2  | 3 | 4    | 5 | 6 | 7    | 8 | 9    | 10 | 11 | 12        | 13 | 14 | 15        | 16   | 17 | 18             | 19                             |  |
| 8                        |  |   | 214  |   |   | 114  |   | 86   |    |    |           |    |    |           | 185  |    | 599            | 43,3                           |  |
| 12                       |  |   | 31   |   |   | 17   |   | 13   |    |    |           |    |    |           | 27   |    | 88             | 6,4                            |  |
| 16                       |  |   | 13   |   |   | 8    |   | 6    |    |    |           |    |    |           | 13   |    | 40             | 3                              |  |
| 20                       |  |   | 20   |   |   | 11   |   | 8    |    |    |           |    |    |           | 17   |    | 56             | 4                              |  |
| 24                       |  |   | 26   |   |   | 14   |   | 11   |    |    |           |    |    |           | 24   |    | 75             | 5,5                            |  |
| 28                       |  |   | 9    |   |   | 5    |   | 3    |    |    |           |    |    |           | 7    |    | 24             | 1,7                            |  |
| 32                       |  |   | 3    |   |   | 2    |   | 1    |    |    |           |    |    |           | 2    |    | 8              | 0,6                            |  |
| 36                       |  |   |      |   |   |      |   |      |    |    |           |    |    |           | 1    |    | 1              | 0,1                            |  |
| -                        |  |   |      |   |   |      |   |      |    |    |           |    |    |           |      |    |                |                                |  |
| итого, шт                |  |   | 316  |   |   | 171  |   | 128  |    |    |           |    |    |           | 276  |    | 891            | 64,5                           |  |
| итого,<br>куб.м.         |  |   | 36,2 |   |   | 20,1 |   | 14,4 |    |    |           |    |    |           | 32,4 |    | 103,1          | 65                             |  |
| итого,<br>куб.%          |  |   | 35   |   |   | 19,5 |   | 14   |    |    |           |    |    |           | 31,5 |    | 100            | 65                             |  |

Причины назначения в рубку деревьев категорий состояния:

|   |           |
|---|-----------|
| 1 |           |
| 2 |           |
| 3 | 466; 869. |
| 4 | 466; 869. |

Порода2: Б. СКС породы: 4.43.

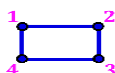
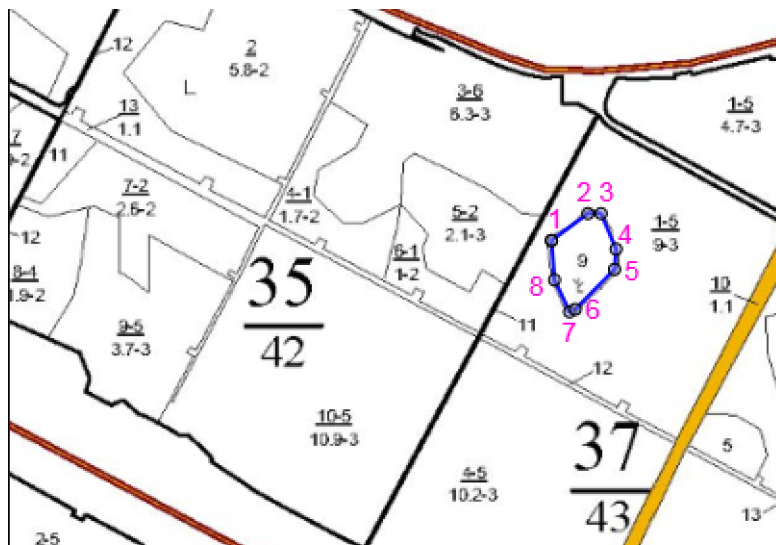
| Ступени<br>толщины<br>см | Количество деревьев по категориям состояния, шт. |   |      |   |     |   |   |   |    |    |           |    |    |           |      |    |                | Всего                          |  |
|--------------------------|--|---|------|---|-----|---|---|---|----|----|-----------|----|----|-----------|------|----|----------------|--------------------------------|--|
|                          | 1  |   | 2    |   | 3   |   | 4 |   | 5  |    | 5 (а,б,в) |    |    | 5 (г,д,е) |      |    | шт./<br>куб.м. | в т.ч.<br>подлежит<br>рубке, % |  |
|                          | Н  | З | Н    | З | Н   | З | Н | З | Н  | З  | Н         | З  | О  | Н         | З    | О  |                |                                |  |
| 1                        | 2  | 3 | 4    | 5 | 6   | 7 | 8 | 9 | 10 | 11 | 12        | 13 | 14 | 15        | 16   | 17 | 18             | 19                             |  |
| 8                        |  |   | 38   |   | 16  |   |   |   |    |    |           |    |    |           | 160  |    | 214            | 51,9                           |  |
| 12                       |  |   | 9    |   | 4   |   |   |   |    |    |           |    |    |           | 37   |    | 50             | 12,1                           |  |
| 16                       |  |   | 6    |   | 2   |   |   |   |    |    |           |    |    |           | 22   |    | 30             | 7,2                            |  |
| 20                       |  |   |      |   |     |   |   |   |    |    |           |    |    |           | 11   |    | 11             | 3,6                            |  |
| 24                       |  |   |      |   |     |   |   |   |    |    |           |    |    |           | 2    |    | 2              | 0,7                            |  |
| -                        |  |   |      |   |     |   |   |   |    |    |           |    |    |           |      |    |                |                                |  |
| итого, шт                |  |   | 53   |   | 22  |   |   |   |    |    |           |    |    |           | 232  |    | 307            | 75,6                           |  |
| итого,<br>куб.м.         |  |   | 2,7  |   | 1,1 |   |   |   |    |    |           |    |    |           | 14,3 |    | 18,1           | 79                             |  |
| итого,<br>куб.%          |  |   | 14,9 |   | 6,1 |   |   |   |    |    |           |    |    |           | 79   |    | 100            | 79                             |  |

Причины назначения в рубку деревьев категорий состояния:

|   |  |
|---|--|
| 1 |  |
| 2 |  |
| 3 |  |
| 4 |  |

### Абрис участка

Масштаб 1:10000



границы обследованных выделов

Условные обозначения:



центры реласкопических площадок

| № квартала | № выдела | № ЛП выдела | Размеры ленты (круговой площадки) перечета |          |           |           | Координаты ПП |  |
|------------|----------|-------------|--|----------|-----------|-----------|---------------|--|
|            |          |             | № ленты (площадки)                         | Длина, м | Ширина, м | Радиус, м |               |  |
| 37         | 9        | -           | Сплошной перечет                           |          |           | -         | 0,80          |  |
|            |          |             |  |          |           | -         |               |  |

#### Пространственное размещение лесопатологических выделов

(включается в Акт при выделении лесопатологических выделов, для указания пространственного расположения поврежденных и погибших насаждений)

| Номера точек | Координаты |           | Длина, м |
|--------------|------------|-----------|----------|
| 1->2         | 52,58507°  | 39,65434° | 62,3     |
| 2->3         | 52,58541°  | 39,65508° | 18,1     |
| 3->4         | 52,58541°  | 39,65535° | 53,1     |
| 4->5         | 52,58497°  | 39,65565° | 27,9     |
| 5->6         | 52,58472°  | 39,65562° | 76,9     |
| 6->7         | 52,58422°  | 39,65482° | 8,6      |
| 7->8         | 52,58419°  | 39,65471° | 48,4     |
| 8->9         | 52,58459°  | 39,6544°  | 54,3     |
| 9->1         | 52,58507°  | 39,65434° |          |

Исполнитель работ по проведению лесопатологического обследования:

Фамилия, имя и отчество (при наличии) Лодыгин А.В.

Дата составления документа: 29.10.2021 года. Тел. 8 (952) 555 53 14