

09.11.2021

УТВЕРЖДАЮ:

X Есипов Н.В.

Подписано цифровой подписью:
Есипов Николай Викторович

Должность

Заместитель начальника управления
лесного хозяйства Липецкой области

ФИО

Есипов Н.В.

Дата

09.11.2021 г.

Акт
лесопатологического обследования № 32
лесных насаждений Липецкого лесничества
Липецкой области

Способ лесопатологического обследования:

Визуальное

Инструментальное

Место проведения:

Участковое лесничество	Урочище (дача)	Квартал (кварталы)	Выдел (выделы)	Площадь выдела, га	ЛП выдел	Площадь ЛП выдела
Липецкое	-	46	16	0,1	-	-

Лесопатологическое обследование проведено на общей площади 0,1 га.

Кадастровый номер участка:

(для участков, предоставленных в постоянное (бессрочное пользование, аренду)

Документ о праве пользования: _____ номер - от -, вид разрешенного использования лесов: .

(тип документа о праве пользования, дата, номер, вид разрешенного использования лесов)

2. Инструментальное (детальное) обследование лесных насаждений.

2.1 Лесничество: Липецкое, уч. лесничество: Липецкое,
участок: -, кв. 46 выд. 16 ЛП выдел: -.

Наличие ограничений или особенностей участка, влияющих на назначение СОМ:

ГЗРЗЗ "Липецкий"

имеется угроза возникновения очагов вредных организмов; имеется угроза увеличения пожарной опасности в лесах.

2.2. Фактическая таксационная характеристика лесного насаждения соответствует таксационному описанию.

2.3. Состояние насаждения:

с нарушенной устойчивостью (средневзвешенная категория состояния $\geq 1.51 - \leq 4.50$)

с утраченной устойчивостью (средневзвешенная категория состояния ≥ 4.51)

устойчивое (средневзвешенная категория состояния < 1.50)

2.4 СКС насаждения: 2,55. Причины ослабления, повреждения насаждения: воздействия сильных ветров прошлых лет, повлекшие наклон более 10° , изгиб или вывал деревьев (код 821); рак смоляной (код 371). Данные причины определены по следующим признакам: усыхание от 1/4 до 1/2 ветвей в кроне прошлых лет; ажурность кроны.

2.4.1 Заселено (отработано) стволовыми вредителями:

Вид вредителя	Поро-да	Встречаемость заселенных деревьев, % от запаса породы	Встречаемость отработанных деревьев, % от запаса породы	Степень заселения лесного насаждения
1	2	3	4	5
-	-	-	-	-
-	-	-	-	-
-	-	-	-	-
-	-	-	-	-
-	-	-	-	-
-	-	-	-	-

2.4.2 Повреждено огнем:

Вид пожара	Порода	Состояние корневых лап		Состояние корневой шейки		Высушивание луба		Обугленность древесины более 1/3 высоты ствола	
		% поврежденных огнем корней	% деревьев с данным повреждением	Обугленность древесины шейки по окружности (1/4; 1/2; 3/4; более 3/4)	% деревьев с данным повреждением	по окружности (1/4; 1/2; 3/4; более 3/4)	% деревьев с данным повреждением	по окружности ствола (< 1/2; > 1/2)	% деревьев с данным повреждением
1	2	3	4	5	6	7	8	9	10
-	-								
-	-								
-	-								
-	-								
-	-								

2.4.3 Поражено болезнями:

Болезнь/возбудитель	Порода	Встречаемость % от запаса насаждения	Степень поражения лесного насаждения
1	2	3	4
Рак смоляной	С	12,8	слабая
-	-	-	-
-	-	-	-
-	-	-	-
-	-	-	-
-	-	-	-

2.5. Выборке подлежит 13 % деревьев по запасу, в том числе:
 без признаков ослабления 0 %,
 ослабленных 0 %,
 сильно ослабленных 0 %,
 усыхающих 0 %,
 свежего сухостоя 0 %,
 свежего ветровала 0 %,
 свежего бурелома 0 %,
 старого сухостоя 0 %,
 старого ветровала 13 %,
 старого бурелома 0 %.

2.6. Полнота лесного насаждения после уборки деревьев, подлежащих рубке, составит: 0,5.
 Критическая полнота для данной категории лесных насаждений составляет 0,3.

Заключение к инструментальному обследованию участка

На участке имеется сильно ослабленное насаждение, в целях улучшения санитарного и лесопатологического состояния участка назначается проведение ВСП на площади 0,1 га.

Фактическая таксационная характеристика лесного насаждения соответствует таксационному описанию. Насаждение подвержено негативному воздействию. Наблюдается усыхание насаждения.

Участковое лесничество	Урочище (дача)	Квартал	Выдел	Площадь выдела, га	ЛП выдел	Площадь ЛП выдела	Вид мероприятия	Площадь мероприятия, га	Порода	Доля выбираемой дренины по запасу, %	Рекомендуемый срок проведения мероприятия
1	2	3	4	5	6	7	8	9	10	11	12
Липецкое	.	46	16	0,1	-	-	ВСП	0,1	С.	13	2023 год

Ведомость перечета деревьев, назначенных в рубку, и абрис лесного участка прилагаются (прил. 2 и 3 к данному акту).

Рекомендации по проведению мероприятий, не относящихся к мероприятиям по предупреждению распространения вредных организмов: нет.

Дата проведения обследований: 30.09.2021 года.

Дата составления документа: 29.10.2021 года.

Исполнитель работ по проведению ЛПО:

ФИО: Лодыгин А.В.

Организация: ООО НПП "АЦЛПИ"

Должность: Инженер лесопатолог

Подпись

Телефон: 8 (952) 555 53 14



Результаты проведения лесопатологического обследования лесных насаждений
за Сентябрь месяц 2021 г.

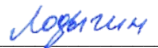
Субъект Российской Федерации: Липецкая область. Лесничество (лесопарк): Липецкое.

Участковое лесничество: Липецкое. Урочище (лесная дача): -.

1	2	3	4	5	6	7	8	Таксационная характеристика лесного насаждения									18	Распределение деревьев по категориям состояния, % от запаса												33	34	Назначенные мероприятия						
								9	10	11	12	13	14	15	16	17		без признаков ослабления		ослабленные		сильно ослабленные		усыхающие		27	28	29	30			31	32	35	36			
																		Н	Р	Н	Р	Н	Р	Н	Р													
46	16	0,1	Защитные леса	Горожские леса	нет	-	-	10С	Всего	130	28	36	СДСН	0,6	2	280	26	21,1		28,5		37,4												821; 371.	13,0	ВСП	0,1	
									С	-	-	-	-	-	-	-	26	21,1		28,5		37,4												13,0				

Условные обозначения: Н - деревья не подлежат рубке; Р - деревья подлежат рубке.

Исполнитель работ по проведению лесопатологического обследования:

Фамилия, имя и отчество (при наличии) Лодыгин А.В. 
Дата составления документа: 29.10.2021 года. Тел. 8 (952) 555 53 14

ВРЕМЕННАЯ ПРОБНАЯ ПЛОЩАДЬ

1.1 Субъект Российской Федерации: Липецкая область.

Лесничество (лесопарк): Липецкое.

Участковое лесничество: Липецкое.

Урочище (лесная дача): -.

Квартал: 46. Выдел: 16. Площадь выдела: 0,1 га.

Лесопатологический выдел: -. Площадь ЛП выдела: -

1.2 Метод перече́та: сплошной пере́чет.

Количество лент/площадок: -.

Размеры площадок: -.

Размер временной пробной площади: 0,1 га.

1.3 Фактиче́кая такса́ционная характеристика насаждения:

состав: 10С; возраст: 130 лет; тип леса: СДСН; бонитет: 2.

запас на га: 280; полнота: 0,6; возобновление: отсутствует.

1.4 Но́мер оча́га вредных организмов: б/н.

Тип оча́га вредных организмов: хронический.

Фа́за разви́тия оча́га вредных организмов: кризис.

1.5 При́чины ослабле́ния, поврежде́ния насажде́ния и вре́мя: воздейст́вия сильных ветров прошлых лет, повлекшие наклон более 10°, изгиб или вывал деревьев (код 821); рак смоляной (код 371). Вре́мя поврежде́ния: 2018-2020 гг. Состоя́ние насажде́ния: сильно ослабле́нное, СКС насажде́ния 2,55.

1.6 Назначенные мероприятия: ВСП.

Исполнитель работ по проведению лесопатологического обследования:

Фамилия, имя и отчество (при наличии) Лодыгин А.В.



Дата составления документа: 29.10.2021 года. Тел. 8 (952) 555 53 14

ВЕДОМОСТЬ ПЕРЕЧЕТА ДЕРЕВЬЕВ

Итоговая ведомость по насаждению. СКС насаждения: 2,55.

Ступени толщины см	Количество деревьев по категориям состояния, шт.																Всего	
	1		2		3		4		5		5 (а,б,в)			5 (г,д,е)			шт./ куб.м.	в т.ч. подлежит рубке, %
	Н	З	Н	З	Н	З	Н	З	Н	З	Н	З	О	Н	З	О		
1	2	3	4	5	6	7	8	9	10	11	12	13	14	15	16	17	18	19
28			1		1										5		7	19,2
32	2		2		3												7	
36	2		3		3												8	
40	1		1		2												4	
-																		
-																		
-																		
-																		
-																		
итого, шт	5		7		9										5		26	19,2
итого, куб.м.	5,2		7		9,2										3,2		24,6	13
итого, куб.%	21,1		28,5		37,4										13		100	13

Условные обозначения: Н - не заселено (не поражено, не повреждено), З - заселено стволовыми вредителями (поражено болезнями, повреждено огнем), О - отработано вредителями.

Порода1: С. СКС породы: 2,55.

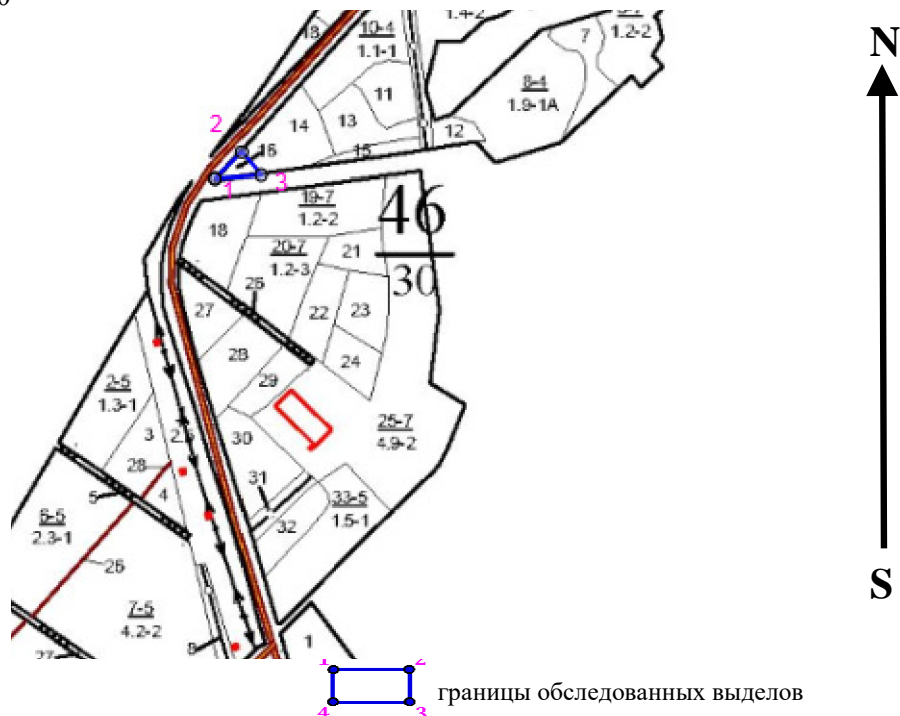
Ступени толщины см	Количество деревьев по категориям состояния, шт.																Всего	
	1		2		3		4		5		5 (а,б,в)			5 (г,д,е)			шт./ куб.м.	в т.ч. подлежит рубке, %
	Н	З	Н	З	Н	З	Н	З	Н	З	Н	З	О	Н	З	О		
1	2	3	4	5	6	7	8	9	10	11	12	13	14	15	16	17	18	19
28			1		1										5		7	19,2
32	2		2		3												7	
36	2		3		3												8	
40	1		1		2												4	
-																		
-																		
-																		
-																		
-																		
итого, шт	5		7		9										5		26	19,2
итого, куб.м.	5,2		7		9,2										3,2		24,6	13
итого, куб.%	21,1		28,5		37,4										13		100	13

Причины назначения в рубку деревьев категорий состояния:

- 1 _____
- 2 _____
- 3 _____
- 4 _____

Абрис участка

Масштаб 1:10000



Условные обозначения:



1 центры реласкопических площадок

№ квартала	№ выдела	№ ЛПП выдела	Размеры ленты (круговой площадки) перечета				Координаты ПП	
			№ ленты (площадки)	Длина, м	Ширина, м	Радиус, м		
46	16	-	Сплошной перечет			-	0,10	
						-		

Пространственное размещение лесопатологических выделов

(включается в Акт при выделении лесопатологических выделов, для указания пространственного расположения поврежденных и погибших насаждений)

Номера точек	Координаты		Длина, м
1->2	52,54374°	39,56169°	51,2
2->3	52,54407°	39,56223°	40,5
3->4	52,54379°	39,56261°	62,4
4->1	52,54374°	39,56169°	

Исполнитель работ по проведению лесопатологического обследования:

Фамилия, имя и отчество (при наличии) Лодыгин А.В.

Дата составления документа: 29.10.2021 года. Тел. 8 (952) 555 53 14