

09.11.2021

УТВЕРЖДАЮ:

**X** Есипов Н.В.

Подписано цифровой подписью:  
Есипов Николай Викторович

Должность

Заместитель начальника управления  
лесного хозяйства Липецкой области

ФИО

Есипов Н.В.

Дата

09.11.2021 г.

Акт  
лесопатологического обследования № 34  
лесных насаждений Липецкого лесничества  
Липецкой области

Способ лесопатологического обследования: Визуальное



Инструментальное



Место проведения:

Участковое лесничество	Урочище (дача)	Квартал (кварталы)	Выдел (выделы)	Площадь выдела, га	ЛП выдел	Площадь ЛП выдела
Липецкое	-	49	6	1,1	1	1
Липецкое	-	49	6	1,1	2	0,1

Лесопатологическое обследование проведено на общей площади 1,1 га.

Кадастровый номер участка:

(для участков, предоставленных в постоянное (бессрочное пользование, аренду)

Документ о праве пользования: \_\_\_\_\_ номер - от -, вид разрешенного использования лесов: .

(тип документа о праве пользования, дата, номер, вид разрешенного использования лесов)

1. Визуальное (рекогносцировочное) лесопатологическое обследование.

Наземное

Дистанционное

1.1. На площади 1 га фактическая таксационная характеристика соответствует таксационному описанию.

На площади 0,1 га фактическая таксационная характеристика не соответствует таксационному описанию.

Причины несоответствия: проведенные ранее лесохозяйственные мероприятия.

Список участков с выявленными несоответствиями приведен в приложении 1 к настоящему Акту.

1.2. Лесные насаждения с нарушенной и утраченной устойчивостью выявлены на площади 1 га.

Уч. лес-во	Урочище (дача)	Квартал	Выдел	Площадь, га		Причина ослабления (гибели)
				с нарушенной устойчивостью	с утраченной устойчивостью	
1	2	3	4	5	6	8
Липецкое	-	49	6	1	-	губка корневая (код 466).

Состояние обследованных лесных насаждений приведено в приложениях 1.1 - 1.4 к Акту в зависимости от метода проведения ЛПО.

1.3. В обследованных лесных участках прогнозируется:

Прогноз	Площадь, га
Ослабление лесных насаждений	
Усыхание лесных насаждений различной степени	1
Развитие очагов вредных организмов	-

1.4. Обнаружено загрязнение лесного участка отходами и выбросами:

промышленными

бытовыми

Вид загрязнения	Размеры загрязнения			Объем, кубм	Площадь загрязнения, га
	ширина, м	длина, м	высота, м		

## ЗАКЛЮЧЕНИЕ

ЛП1 На площади 1 га насаждение сильно ослабленное. СКС насаждения 3, назначено: - инструментальное ЛПО. ЛП2 На площади 0.1 га насаждение отсутствует, лесной участок представлен несомкнувшимися лесными культурами.

Назначенные прифилактические мероприятия по защите лесов: нет; агитационные мероприятия: нет.

Уч. Л-во	Урочище	Квартал	Выдел	Площадь выдела	ЛП выдел	Площадь ЛП выдела	Вид мероприятия	Срок проведения
1	2	3	4	5	6	7	8	9
Липецкое	-	49	6	1,1	1	1	инструментальное ЛПО	2021-2023
Липецкое	-	49	6	1,1	2	0,1		

Дата проведения обследований: 30.09.2021 года.

Исполнитель работ по проведению лесопатологического обследования:

ФИО: Лодыгин А.В.

Организация: ООО НПП "АЦЛПИ"

Должность: Инженер лесопатолог

Подпись

Телефон: 8 (952) 555 53 14

*Лодыгин*

## 2. Инструментальное (детальное) обследование лесных насаждений.

2.1 Лесничество: Липецкое, уч. лесничество: Липецкое,  
участок: -, кв. 49 выд. 6 ЛП выдел: 1.

Наличие ограничений или особенностей участка, влияющих на назначение СОМ:

ГЗРЗ "Липецкий"

имеется угроза возникновения очагов вредных организмов; имеется угроза увеличения пожарной опасности в лесах.

2.2. Фактическая таксационная характеристика лесного насаждения соответствует таксационному описанию.

2.3. Состояние насаждения:

с нарушенной устойчивостью (средневзвешенная категория состояния  $\geq 1.51 - \leq 4.50$ )



с утраченной устойчивостью (средневзвешенная категория состояния  $\geq 4.51$ )



устойчивое (средневзвешенная категория состояния  $< 1.50$ )



2.4 СКС насаждения: 3. Причины ослабления, повреждения насаждения: губка корневая (код 466). Данные причины определены по следующим признакам: ажурность кроны; усыхание от 1/4 до 1/2 ветвей в кроне прошлых лет; усыхание от 1/2 до 3/4 ветвей в кроне прошлых лет.

2.4.1 Заселено (отработано) стволовыми вредителями:

Вид вредителя	Поро-да	Встречаемость заселенных деревьев, % от запаса породы	Встречаемость отработанных деревьев, % от запаса породы	Степень заселения лесного насаждения
1	2	3	4	5
-	-	-	-	-
-	-	-	-	-
-	-	-	-	-
-	-	-	-	-
-	-	-	-	-
-	-	-	-	-

2.4.2 Повреждено огнем:

Вид пожара	Порода	Состояние корневых лап		Состояние корневой шейки		Высушивание луба		Обугленность древесины более 1/3 высоты ствола	
		% поврежденных огнем корней	% деревьев с данным повреждением	Обугленность древесины шейки по окружности (1/4;1/2;3/4;более 3/4)	% деревьев с данным повреждением	по окружности (1/4;1/2;3/4;более 3/4)	% деревьев с данным повреждением	по окружности ствола (< 1/2; > 1/2)	% деревьев с данным повреждением
1	2	3	4	5	6	7	8	9	10
-	-								
	-								
	-								
	-								
	-								

2.4.3 Поражено болезнями:

Болезнь/возбудитель	Порода	Встречаемость % от запаса насаждения	Степень поражения лесного насаждения
1	2	3	4
Губка корневая	С	45,9	сильная
-	-	-	-
-	-	-	-
-	-	-	-
-	-	-	-
-	-	-	-

2.5. Выборке подлежит 46 % деревьев по запасу, в том числе:  
 без признаков ослабления 0 %,  
 ослабленных 0 %,  
 сильно ослабленных 9,7 %, причины назначения: 466.  
 усыхающих 6,2 %, причины назначения: 466.  
 свежего сухостоя 7,3 %,  
 свежего ветровала 0 %,  
 свежего бурелома 0 %,  
 старого сухостоя 22,8 %,  
 старого ветровала 0 %,  
 старого бурелома 0 %.

2.6. Полнота лесного насаждения после уборки деревьев, подлежащих рубке, составит: 0,2.  
 Критическая полнота для данной категории лесных насаждений составляет 0,3.

### Заключение к инструментальному обследованию участка

На участке имеется сильно ослабленное насаждение, в целях улучшения санитарного и лесопатологического состояния участка назначается проведение ССР на площади 1 га.

Фактическая таксационная характеристика лесного насаждения соответствует таксационному описанию. Насаждение подвержено негативному воздействию. Наблюдается гибель насаждения.

Участковое лесничество	Урочище (дача)	Квартал	Выдел	Площадь выдела, га	ЛП выдел	Площадь ЛП выдела	Вид мероприятия	Площадь мероприятия, га	Порода	Доля выбираемой древесины по запасу, %	Рекомендуемый срок проведения мероприятия
1	2	3	4	5	6	7	8	9	10	11	12
Липецкое	.	49	6	1,1	1	1	ССР	1	С.	100	2023 год

Ведомость перечета деревьев, назначенных в рубку, и абрис лесного участка прилагаются (прил. 2 и 3 к данному акту).

Рекомендации по проведению мероприятий, не относящихся к мероприятиям по предупреждению распространения вредных организмов: нет.

Дата проведения обследований: 30.09.2021 года.

Дата составления документа: 29.10.2021 года.

Исполнитель работ по проведению ЛПО:

ФИО: Лодыгин А.В.

Организация: ООО НПП "АЦЛПИ"

Должность: Инженер лесопатолог

Подпись

Телефон: 8 (952) 555 53 14



Результаты проведения лесопатологического обследования лесных насаждений  
за Сентябрь месяц 2021 г.

Субъект Российской Федерации: Липецкая область. Лесничество (лесопарк): Липецкое.

Участковое лесничество: Липецкое. Урочище (лесная дача): -.

1	2	3	4	5	6	7	8	Таксационная характеристика лесного насаждения									18	Распределение деревьев по категориям состояния, % от запаса												33	34	Назначенные мероприятия			
								9	10	11	12	13	14	15	16	17		без признаков ослабления		ослабленные		сильно ослабленные		усыхающие		27	28	29	30			31	32	35	36
																		Н	Р	Н	Р	Н	Р	Н	Р										
49	6	1,1	Защитные леса	Горожские леса	нет	1	1	10С	Всего	87	24	28	СТР	0,4	2	150	328	12,6		41,4			9,7		6,2	7,3			22,8			466,	46,0	ССР	1
									С	-	-	-	-	-	-	-	328	12,6		41,4			9,7		6,2	7,3			22,8			46,0			
										-	-	-	-	-	-	-																			
										-	-	-	-	-	-	-																			
										-	-	-	-	-	-	-																			
										-	-	-	-	-	-	-																			
										-	-	-	-	-	-	-																			
										-	-	-	-	-	-	-																			

Условные обозначения: Н - деревья не подлежат рубке; Р - деревья подлежат рубке.

Исполнитель работ по проведению лесопатологического обследования:

Фамилия, имя и отчество (при наличии) Лодыгин А.В.

Дата составления документа: 29.10.2021 года. Тел. 8 (952) 555 53 14

*Лодыгин*

## Ведомость

лесных участков с выявленными несоответствиями таксационным описаниям

Субъект Российской Федерации: Липецкая область. Лесничество (лесопарк): Липецкое.

Участковое лесничество: Липецкое. Урочище (лесная дача): -.

1	2	3	4	5	6	7	8	9	10	Таксационная характеристика									Заложено пробных площадей	
										11	12	13	14	15	16	17	18	19	20	21
Год проведения лесоустройства	Номер квартала	Номер выдела	Площадь выдела, га	Целевое назначение лесов	Категория защитных лесов	ОЗУ	Источник данных	Номер ЛП выдела	Площадь ЛП выдела, га	состав	порода	возраст, лет	средняя высота, м	средний диаметр, см	тип леса	полнота	бонитет	запас, куб. м/га	количество, шт.	общая площадь, га
	49	6	1,1	Защитные леса	Городские леса	нет	ТО			10С	Сосна	87	24	28	СТР	0,4	2	150		
							Ф	1	1	10С	Сосна	87	24	28	СТР	0,4	2	150	1	1
							Ф	2	0,1	НЛК	Сосна	2	-	-	СТР	-	2	-		

Примечание:

ТО - таксационные описания

Ф - фактическая характеристика лесного насаждения

Исполнитель работ по проведению лесопатологического обследования:

Фамилия, имя и отчество (при наличии) Лодыгин А.В.

Дата составления документа: 29.10.2021 года. Тел. 8 (952) 555 53 14

## ВРЕМЕННАЯ ПРОБНАЯ ПЛОЩАДЬ

1.1 Субъект Российской Федерации: Липецкая область.

Лесничество (лесопарк): Липецкое.

Участковое лесничество: Липецкое.

Урочище (лесная дача): -.

Квартал: 49. Выдел: 6. Площадь выдела: 1,1 га.

Лесопатологический выдел: 1. Площадь ЛП выдела: 1 га.

1.2 Метод перече́та: сплошной пере́чет.

Количество лент/площадок: -.

Размеры площадок: -.

Размер временной пробной площади: 1 га.

1.3 Фактическая таксационная характеристика насаждения:

состав: 10С; возраст: 87 лет; тип леса: СТР; бонитет: 2.

запас на га: 150; полнота: 0,4; возобновление: отсутствует.

1.4 Номер очага вредных организмов: б/н.

Тип очага вредных организмов: хронический.

Фаза развития очага вредных организмов: кризис.

1.5 Причины ослабления, повреждения насаждения и время: губка корневая (код 466). Время повреждения: 2018-2020 гг. Состояние насаждения: сильно ослабленное, СКС насаждения 3.

1.6 Назначенные мероприятия: ССР.

Исполнитель работ по проведению лесопатологического обследования:

Фамилия, имя и отчество (при наличии) Лодыгин А.В.



Дата составления документа: 29.10.2021 года. Тел. 8 (952) 555 53 14



### ВЕДОМОСТЬ ПЕРЕЧЕТА ДЕРЕВЬЕВ

Итоговая ведомость по насаждению. СКС насаждения: 3.

Ступени толщины см	Количество деревьев по категориям состояния, шт.																	Всего	
	1		2		3		4		5		5 (а,б,в)			5 (г,д,е)			шт./ куб.м.	в т.ч. подлежит рубке, %	
	Н	З	Н	З	Н	З	Н	З	Н	З	Н	З	О	Н	З	О			
<b>1</b>	<b>2</b>	<b>3</b>	<b>4</b>	<b>5</b>	<b>6</b>	<b>7</b>	<b>8</b>	<b>9</b>	<b>10</b>	<b>11</b>	<b>12</b>	<b>13</b>	<b>14</b>	<b>15</b>	<b>16</b>	<b>17</b>	<b>18</b>	<b>19</b>	
16	10		32			6		2				5			9		64	6,7	
20	13		42			8		3				6			11		83	8,5	
24	14		43			9		2				6			12		86	8,8	
28	2		5			5		8				4			29		53	14,1	
32	5		16			3		2				2			4		32	3,4	
36	1		5			1						1			1		9	0,9	
40			1														1		
-																			
-																			
-																			
итого, шт	45		144			32		17				24			66		328	42,4	
итого, куб.м.	18		59,2			13,9		8,8				10,4			32,5		142,8	46	
итого, куб.%	12,6		41,4			9,7		6,2				7,3			22,8		100	46	

Условные обозначения: Н - не заселено (не поражено, не повреждено), З - заселено стволовыми вредителями (поражено болезнями, повреждено огнем), О - отработано вредителями.

Порода1: С. СКС породы: 3.

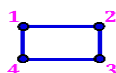
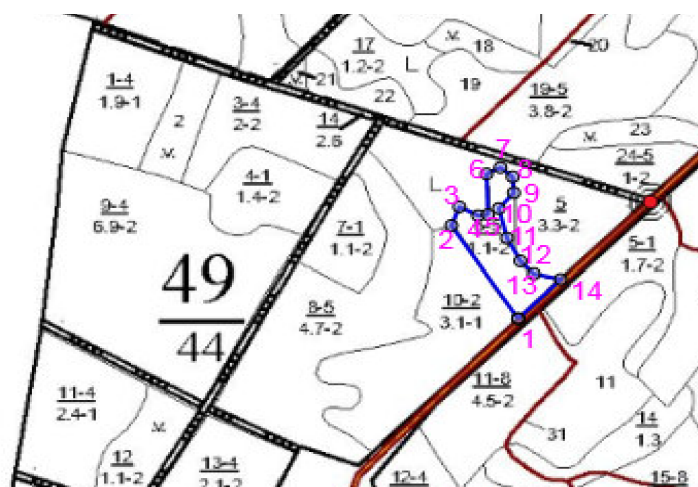
Ступени толщины см	Количество деревьев по категориям состояния, шт.																	Всего	
	1		2		3		4		5		5 (а,б,в)			5 (г,д,е)			шт./ куб.м.	в т.ч. подлежит рубке, %	
	Н	З	Н	З	Н	З	Н	З	Н	З	Н	З	О	Н	З	О			
<b>1</b>	<b>2</b>	<b>3</b>	<b>4</b>	<b>5</b>	<b>6</b>	<b>7</b>	<b>8</b>	<b>9</b>	<b>10</b>	<b>11</b>	<b>12</b>	<b>13</b>	<b>14</b>	<b>15</b>	<b>16</b>	<b>17</b>	<b>18</b>	<b>19</b>	
16	10		32			6		2				5			9		64	6,7	
20	13		42			8		3				6			11		83	8,5	
24	14		43			9		2				6			12		86	8,8	
28	2		5			5		8				4			29		53	14,1	
32	5		16			3		2				2			4		32	3,4	
36	1		5			1						1			1		9	0,9	
40			1														1		
-																			
-																			
-																			
итого, шт	45		144			32		17				24			66		328	42,4	
итого, куб.м.	18		59,2			13,9		8,8				10,4			32,5		142,8	46	
итого, куб.%	12,6		41,4			9,7		6,2				7,3			22,8		100	46	

Причины назначения в рубку деревьев категорий состояния:

1	
2	
3	466.
4	466.

Абрис участка

Масштаб 1:10000



границы обследованных выделов



центры реласкопических площадок

Условные обозначения:

№ квартала	№ выдела	№ ЛПП выдела	Размеры ленты (круговой площадки) перечеа				Координаты ПП		
			№ ленты (площадки)	Длина, м	Ширина, м	Радиус, м			Площадь, га
49	6	1	Сплошной перечет			-	1,00		
						-			

**Пространственное размещение лесопатологических выделов**

(включается в Акт при выделении лесопатологических выделов, для указания пространственного расположения поврежденных и погибших насаждений)

Номера точек	Координаты		Длина, м
1->2	52,53143°	39,55198°	156,8
2->3	52,53261°	39,55071°	28,5
3->4	52,53285°	39,55086°	27,2
4->5	52,53273°	39,55122°	12,7
5->6	52,53275°	39,55141°	58
6->7	52,53327°	39,55138°	19,8
7->8	52,53335°	39,55164°	20,4
8->9	52,53323°	39,55187°	23
9->10	52,53303°	39,5519°	29,4
10->11	52,53283°	39,55161°	43,3
11->12	52,53245°	39,55177°	36,7
12->13	52,53216°	39,55202°	24,7
13->14	52,532°	39,55228°	35,4
14->15	52,53193°	39,55279°	78
15->1	52,53143°	39,55198°	

Исполнитель работ по проведению лесопатологического обследования:

Фамилия, имя и отчество (при наличии) Лодыгин А.В.

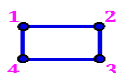
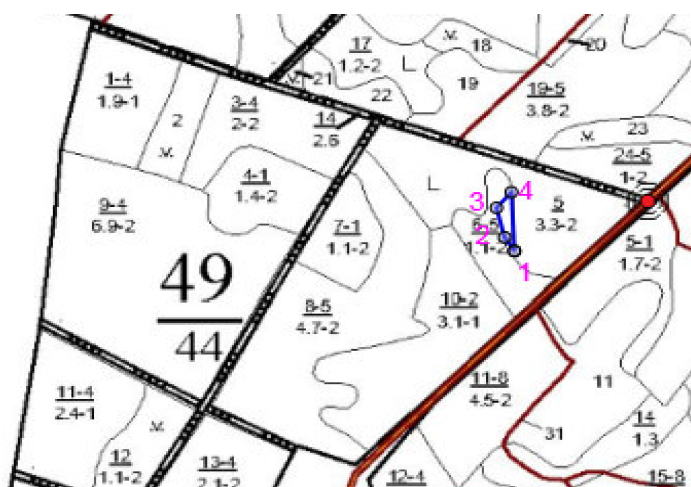
*Лодыгин*

Дата составления документа: 29.10.2021 года. Тел. 8 (952) 555 53 14



Абрис участка

Масштаб 1:10000



границы обследованных выделов

Условные обозначения:



центры реласкопических площадок

№ квартала	№ выдела	№ ЛПП выдела	Размеры ленты (круговой площадки) перечеа				Координаты ПП		
			№ ленты (площадки)	Длина, м	Ширина, м	Радиус, м			Площадь, га
49	6	2				-	0,10		
						-			

**Пространственное размещение лесопатологических выделов**

(включается в Акт при выделении лесопатологических выделов, для указания пространственного расположения поврежденных и погибших насаждений)

Номера точек	Координаты		Длина, м
1->2	52,53227°	39,55195°	23,1
2->3	52,53245°	39,55177°	43,3
3->4	52,53283°	39,55161°	29,4
4->5	52,53303°	39,5519°	83,8
5->1	52,53227°	39,55195°	

Исполнитель работ по проведению лесопатологического обследования:

Фамилия, имя и отчество (при наличии) Лодыгин А.В.

*Лодыгин*

Дата составления документа: 29.10.2021 года. Тел. 8 (952) 555 53 14