

09.11.2021

УТВЕРЖДАЮ:

X Есипов Н.В.

Подписано цифровой подписью:  
Есипов Николай Викторович

Должность

Заместитель начальника управления  
лесного хозяйства Липецкой области

ФИО

Есипов Н.В.

Дата

09.11.2021 г.

Акт  
лесопатологического обследования № 41  
лесных насаждений Липецкого лесничества  
Липецкой области

Способ лесопатологического обследования:

Визуальное

Инструментальное

Место проведения:

Участковое лесничество	Урочище (дача)	Квартал (кварталы)	Выдел (выделы)	Площадь выдела, га	ЛП выдел	Площадь ЛП выдела
Липецкое	-	54	4	4,2	-	-

Лесопатологическое обследование проведено на общей площади 4,2 га.

Кадастровый номер участка:

(для участков, предоставленных в постоянное (бессрочное пользование, аренду)

Документ о праве пользования: \_\_\_\_\_ номер - от -, вид разрешенного использования лесов: .

(тип документа о праве пользования, дата, номер, вид разрешенного использования лесов)

## 2. Инструментальное (детальное) обследование лесных насаждений.

2.1 Лесничество: Липецкое, уч. лесничество: Липецкое,  
участок: -, кв. 54 выд. 4 ЛП выдел: -.

Наличие ограничений или особенностей участка, влияющих на назначение СОМ:

ГЗРЗ "Липецкий"

имеется угроза возникновения очагов вредных организмов; имеется угроза увеличения пожарной опасности в лесах.

2.2. Фактическая таксационная характеристика лесного насаждения соответствует таксационному описанию.

2.3. Состояние насаждения:

с нарушенной устойчивостью (средневзвешенная категория состояния  $\geq 1.51 - \leq 4.50$ )

с утраченной устойчивостью (средневзвешенная категория состояния  $\geq 4.51$ )

устойчивое (средневзвешенная категория состояния  $< 1.50$ )

2.4 СКС насаждения: 2,58. Причины ослабления, повреждения насаждения: рак смоляной (код 371); трутовик настоящий (код 355); воздействия шквалистых и ураганных ветров прошлых лет, повлекшие слом стволов деревьев (код 822). Данные причины определены по следующим признакам: усыхание от 1/4 до 1/2 ветвей в кроне прошлых лет; ажурность кроны; усыхание от 1/2 до 3/4 ветвей в кроне прошлых лет; наличие плодовых тел трутовиков на стволе.

2.4.1 Заселено (отработано) стволовыми вредителями:

Вид вредителя	Поро-да	Встречаемость заселенных деревьев, % от запаса породы	Встречаемость отработанных деревьев, % от запаса породы	Степень заселения лесного насаждения
1	2	3	4	5
-	-	-	-	-
-	-	-	-	-
-	-	-	-	-
-	-	-	-	-
-	-	-	-	-
-	-	-	-	-

2.4.2 Повреждено огнем:

Вид пожара	Порода	Состояние корневых лап		Состояние корневой шейки		Высушивание луба		Обугленность древесины более 1/3 высоты ствола	
		% поврежденных огнем корней	% деревьев с данным повреждением	Обугленность древесины шейки по окружности (1/4; 1/2; 3/4; более 3/4)	% деревьев с данным повреждением	по окружности (1/4; 1/2; 3/4; более 3/4)	% деревьев с данным повреждением	по окружности ствола (< 1/2; > 1/2)	% деревьев с данным повреждением
1	2	3	4	5	6	7	8	9	10
-	-								
-	-								
-	-								
-	-								
-	-								

2.4.3 Поражено болезнями:

Болезнь/возбудитель	Порода	Встречаемость % от запаса насаждения	Степень поражения лесного насаждения
1	2	3	4
Рак смоляной	С	0,4	-
Трутовик настоящий	Б	0,1	-
-	-	-	-
-	-	-	-
-	-	-	-
-	-	-	-

2.5. Выборке подлежит 0,5 % деревьев по запасу, в том числе:

без признаков ослабления 0 %,

ослабленных 0 %,

сильно ослабленных 0 %,

усыхающих 0,1 %, причины назначения: 371.

свежего сухостоя 0,2 %,

свежего ветровала 0 %,

свежего бурелома 0 %,

старого сухостоя 0,1 %,

старого ветровала 0 %,

старого бурелома 0,1 %.

2.6. Полнота лесного насаждения после уборки деревьев, подлежащих рубке, составит: 0,6.

Критическая полнота для данной категории лесных насаждений составляет 0,3.

### Заключение к инструментальному обследованию участка

На участке имеется сильно ослабленное насаждение, в целях улучшения санитарного и лесопатологического состояния участка назначается проведение ВСП на площади 4,2 га.

Фактическая таксационная характеристика лесного насаждения соответствует таксационному описанию. Насаждение подвержено негативному воздействию. Наблюдается усыхание насаждения.

Участковое лесничество	Урочище (дача)	Квартал	Выдел	Площадь выдела, га	ЛП выдел	Площадь ЛП выдела	Вид мероприятия	Площадь мероприятия, га	Порода	Доля выбираемой древесины по запасу, %	Рекомендуемый срок проведения мероприятия
1	2	3	4	5	6	7	8	9	10	11	12
Липецкое	-	54	4	4,2	-	-	ВСП	4,2	С, Б, Дн, Кл.	0,5	2023 год

Ведомость перечета деревьев, назначенных в рубку, и абрис лесного участка прилагаются (прил. 2 и 3 к данному акту).

Рекомендации по проведению мероприятий, не относящихся к мероприятиям по предупреждению распространения вредных организмов: нет.

Дата проведения обследований: 30.09.2021 года.

Дата составления документа: 29.10.2021 года.

Исполнитель работ по проведению ЛПО:

ФИО: Лодыгин А.В.

Организация: ООО НПП "АЦЛПИ"

Должность: Инженер лесопатолог

Подпись

Телефон: 8 (952) 555 53 14

Результаты проведения лесопатологического обследования лесных насаждений  
за Сентябрь месяц 2021 г.

Субъект Российской Федерации: Липецкая область. Лесничество (лесопарк): Липецкое.

Участковое лесничество: Липецкое. Урочище (лесная дача): -.

1	2	3	4	5	6	7	8	Таксационная характеристика лесного насаждения									18	Распределение деревьев по категориям состояния, % от запаса												33	34	Назначенные мероприятия				
								9	10	11	12	13	14	15	16	17		без признаков ослабления		ослабленные		сильно ослабленные		усыхающие		27	28	29	30			31	32	35	36	
																		Н	Р	Н	Р	Н	Р	Н	Р											состав
54	4	4,2	Защитные леса	Горожские леса	нет	-	-	10С+ДН	Всего	140	30	44	СДСН	0,6	2	290	677	14,1		22,1		61,7		1,6	0,1	0,2			0,1		0,1	371; 355; 822.	0,5	ВСП	4,2	
									С	-	-	-	-	-	-	-	560	11,1		20,5		68,0			0,1	0,2			0,1				0,4			
									Б	-	-	-	-	-	-	-	71	14,3		35,3		35,8		13,0									1,6			
									Дн	-	-	-	-	-	-	-	23	34,0		41,6		13,7		10,7												
									Кл	-	-	-	-	-	-	-	23	57,9		8,0		34,1														
										-	-	-	-	-	-	-																				
										-	-	-	-	-	-	-																				
										-	-	-	-	-	-	-																				
										-	-	-	-	-	-	-																				

В насаждении присутствуют породы отражённые в приложении 1.1, но не отражённые в таксационном описании из-за незначительного объёма.

Условные обозначения: Н - деревья не подлежат рубке; Р - деревья подлежат рубке.

Исполнитель работ по проведению лесопатологического обследования:

Фамилия, имя и отчество (при наличии) Лодыгин А.В.

Дата составления документа: 29.10.2021 года. Тел. 8 (952) 555 53 14

*Лодыгин*

## ВРЕМЕННАЯ ПРОБНАЯ ПЛОЩАДЬ

1.1 Субъект Российской Федерации: Липецкая область.

Лесничество (лесопарк): Липецкое.

Участковое лесничество: Липецкое.

Урочище (лесная дача): -.

Квартал: 54. Выдел: 4. Площадь выдела: 4,2 га.

Лесопатологический выдел: -. Площадь ЛП выдела: -

1.2 Метод перече́та: сплошной перече́т.

Количество лент/площадок: -.

Размеры площадок: -.

Размер временной пробной площади: 4,2 га.

1.3 Фактическая таксационная характеристика насаждения:

состав: 10С+ДН; возраст: 140 лет; тип леса: СДСН; бонитет: 2.

запас на га: 290; полнота: 0,6; возобновление: отсутствует.

1.4 Номер очага вредных организмов: б/н.

Тип очага вредных организмов: -.


Фаза развития очага вредных организмов: -.

1.5 Причины ослабления, повреждения насаждения и время: рак смоляной (код 371); трутовик настоящий (код 355); воздействия шквалистых и ураганных ветров прошлых лет, повлекшие слом стволов деревьев (код 822). Время повреждения: 2018-2020 гг. Состояние насаждения: сильно ослабленное, СКС насаждения 2,58.

1.6 Назначенные мероприятия: ВСП.

Исполнитель работ по проведению лесопатологического обследования:

Фамилия, имя и отчество (при наличии) Лодыгин А.В.



Дата составления документа: 29.10.2021 года. Тел. 8 (952) 555 53 14

**ВЕДОМОСТЬ ПЕРЕЧЕТА ДЕРЕВЬЕВ**

Итоговая ведомость по насаждению. СКС насаждения: 2,58.

Ступени толщины см	Количество деревьев по категориям состояния, шт.																	Всего	
	1		2		3		4		5		5 (а,б,в)			5 (г,д,е)			шт./ куб.м.	в т.ч. подлежит рубке, %	
	Н	З	Н	З	Н	З	Н	З	Н	З	Н	З	О	Н	З	О			
1	2	3	4	5	6	7	8	9	10	11	12	13	14	15	16	17	18	19	
16															10		10	1,5	
20								3				2			3		8	1,2	
24					1			1							1		3	0,3	
28	1		2		7												10		
32	5		8		17												30		
36	9		14		33							1					57	0,1	
40	26		44		100												170		
44	36		58		133												227		
48	16		26		65		7										114		
более 48																			
итого, шт	95		153		400		8	4				3			14		677	3,1	
итого, куб.м.	162,1		255,2		711,2		18,3	1,4				1,8			3,1		1153,1	0,5	
итого, куб.%	14,1		22,1		61,7		1,6	0,1				0,2			0,2		100	0,5	

Условные обозначения: Н - не заселено (не поражено, не повреждено), З - заселено стволовыми вредителями (поражено болезнями, повреждено огнем), О - отработано вредителями.

Порода1: С. СКС породы: 2,58.

Ступени толщины см	Количество деревьев по категориям состояния, шт.																	Всего	
	1		2		3		4		5		5 (а,б,в)			5 (г,д,е)			шт./ куб.м.	в т.ч. подлежит рубке, %	
	Н	З	Н	З	Н	З	Н	З	Н	З	Н	З	О	Н	З	О			
1	2	3	4	5	6	7	8	9	10	11	12	13	14	15	16	17	18	19	
20								3				2			3		8	1,3	
24					1			1							1		3	0,4	
28	1		2		7												10		
32	3		6		16												25		
36	6		11		30							1					48	0,2	
40	18		33		91												142		
44	24		44		120												188		
48	12		22		61												95		
52					28												28		
более 52																			
итого, шт	64		118		367		4					3			4		560	2	
итого, куб.м.	107		196,7		653		1,4					1,8			1,4		961,3	0,4	
итого, куб.%	11,1		20,5		68		0,1					0,2			0,1		100	0,4	

Причины назначения в рубку деревьев категорий состояния:

1	
2	
3	
4	371.

Порода2: Б. СКС породы: 2,52.

Ступени толщины см	Количество деревьев по категориям состояния, шт.																	Всего	
	1		2		3		4		5		5 (а,б,в)			5 (г,д,е)			шт./ куб.м.	в т.ч. подлежит рубке, %	
	Н	З	Н	З	Н	З	Н	З	Н	З	Н	З	О	Н	З	О			
1	2	3	4	5	6	7	8	9	10	11	12	13	14	15	16	17	18	19	
16															10		10	14,1	
32	1		1		1												3		
36	1		2		2												5		
40	3		6		7												16		
44	5		8		10												23		
48			4		2		5										11		
52			1		1		1										3		
-																			
-																			
-																			
итого, шт	10		22		23		6								10		71	14,1	
итого, куб.м.	14,9		36,8		37,3		13,6								1,7		104,3	1,6	
итого, куб.%	14,3		35,3		35,8		13								1,6		100	1,6	

Причины назначения в рубку деревьев категорий состояния:

1	
2	
3	
4	

Порода3: Дн. СКС породы: 2,01.

Ступени толщины см	Количество деревьев по категориям состояния, шт.																	Всего	
	1		2		3		4		5		5 (а,б,в)			5 (г,д,е)			шт./ куб.м.	в т.ч. подлежит рубке, %	
	Н	З	Н	З	Н	З	Н	З	Н	З	Н	З	О	Н	З	О			
1	2	3	4	5	6	7	8	9	10	11	12	13	14	15	16	17	18	19	
32			1															1	
36	1		1															2	
40	2		4															6	
44	3		5															8	
48	2						2											4	
52					1													1	
56					1													1	
-																			
-																			
-																			
итого, шт	8		11		2		2											23	
итого, куб.м.	14,9		18,2		6		4,7											43,8	
итого, куб.%	34		41,6		13,7		10,7											100	

Причины назначения в рубку деревьев категорий состояния:

- 1 \_\_\_\_\_
- 2 \_\_\_\_\_
- 3 \_\_\_\_\_
- 4 \_\_\_\_\_

Порода4: Кл. СКС породы: 1,76.

Ступени толщины см	Количество деревьев по категориям состояния, шт.																	Всего	
	1		2		3		4		5		5 (а,б,в)			5 (г,д,е)			шт./ куб.м.	в т.ч. подлежит рубке, %	
	Н	З	Н	З	Н	З	Н	З	Н	З	Н	З	О	Н	З	О			
1	2	3	4	5	6	7	8	9	10	11	12	13	14	15	16	17	18	19	
32	1																	1	
36	1				1													2	
40	3		1		2													6	
44	4		1		3													8	
48	2				2													4	
52	1																	1	
56	1																	1	
-																			
-																			
-																			
итого, шт	13		2		8													23	
итого, куб.м.	25,3		3,5		14,9													43,7	
итого, куб.%	57,9		8		34,1													100	

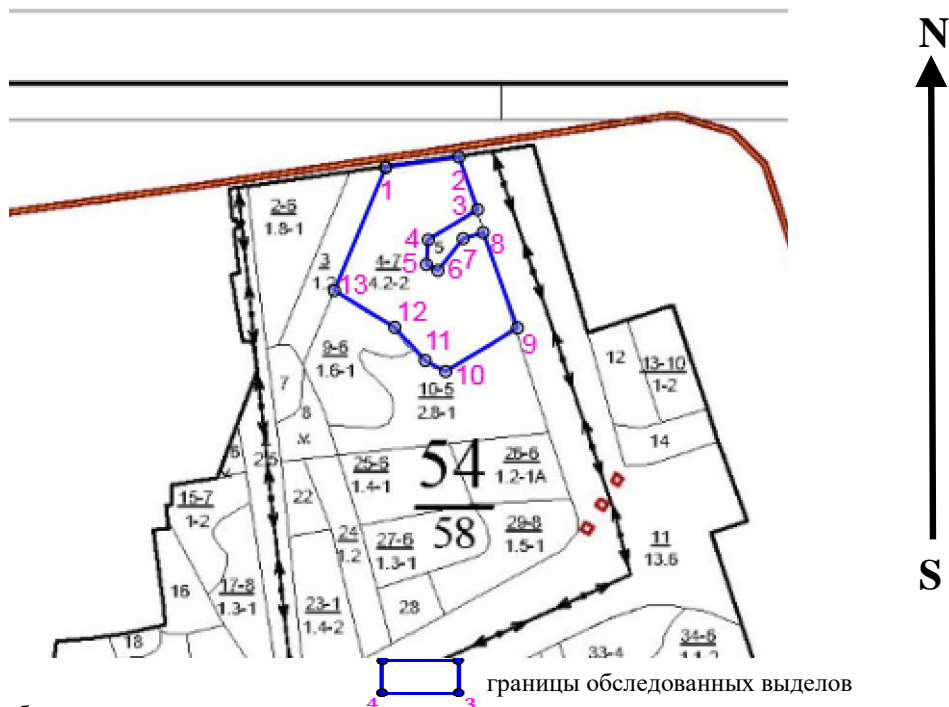
Причины назначения в рубку деревьев категорий состояния:

- 1 \_\_\_\_\_
- 2 \_\_\_\_\_
- 3 \_\_\_\_\_
- 4 \_\_\_\_\_





### Абрис участка

Масштаб 1:10000



Условные обозначения:

-  границы обследованных выделов
-  центры реласкопических площадок

№ квартала	№ выдела	№ ЛП выдела	Размеры ленты (круговой площадки) перечета				Координаты ПП		
			№ ленты (площадки)	Длина, м	Ширина, м	Радиус, м			Площадь, га
54	4	-	Сплошной перечет			-	4,20		
						-			

#### Пространственное размещение лесопатологических выделов

(включается в Акт при выделении лесопатологических выделов, для указания пространственного расположения поврежденных и погибших насаждений)

Номера точек	Координаты		Длина, м
	1	2	
1->2	52,54096°	39,60331°	100,4
2->3	52,54109°	39,60478°	76,5
3->4	52,54044°	39,60516°	79,6
4->5	52,54007°	39,60415°	34,1
5->6	52,53976°	39,60412°	17,8
6->7	52,53969°	39,60435°	56
7->8	52,54008°	39,60487°	28,6
8->9	52,54016°	39,60527°	139,2
9->10	52,53898°	39,60597°	115,2
10->11	52,53845°	39,60451°	31,9
11->12	52,53858°	39,60409°	61
12->13	52,53899°	39,60349°	97,1
13->14	52,53944°	39,60227°	183,1
14->1	52,54096°	39,60331°	

Исполнитель работ по проведению лесопатологического обследования:

Фамилия, имя и отчество (при наличии) Лодыгин А.В.

Дата составления документа: 29.10.2021 года. Тел. 8 (952) 555 53 14

*Лодыгин*