

09.11.2021

УТВЕРЖДАЮ:

X Есипов Н.В.

Подписано цифровой подписью:  
Есипов Николай Викторович

Должность

Заместитель начальника управления  
лесного хозяйства Липецкой области

ФИО

Есипов Н.В.

Дата

09.11.2021 г.

Акт  
лесопатологического обследования № 63  
лесных насаждений Липецкого лесничества  
Липецкой области

Способ лесопатологического обследования:

Визуальное

Инструментальное

Место проведения:

Участковое лесничество	Урочище (дача)	Квартал (кварталы)	Выдел (выделы)	Площадь выдела, га	ЛП выдел	Площадь ЛП выдела
Липецкое	-	69	10	5,7	-	-

Лесопатологическое обследование проведено на общей площади 5,7 га.

Кадастровый номер участка:

(для участков, предоставленных в постоянное (бессрочное пользование, аренду)

Документ о праве пользования: \_\_\_\_\_ номер - от -, вид разрешенного использования лесов: .

(тип документа о праве пользования, дата, номер, вид разрешенного использования лесов)

## 2. Инструментальное (детальное) обследование лесных насаждений.

2.1 Лесничество: Липецкое, уч. лесничество: Липецкое,  
участок: -, кв. 69 выд. 10 ЛП выдел: -.

Наличие ограничений или особенностей участка, влияющих на назначение СОМ:

ГЗРЗ "Липецкий"

имеется угроза возникновения очагов вредных организмов; имеется угроза увеличения пожарной опасности в лесах.

2.2. Фактическая таксационная характеристика лесного насаждения не соответствует таксационному описанию.

Причины несоответствия:

неравномерный состав и другие характеристики насаждения.

Ведомость лесных участков с выявленными несоответствиями таксационным описаниям приведена в приложении 1 к данному Акту.

2.3. Состояние насаждения:

с нарушенной устойчивостью (средневзвешенная категория состояния  $\geq 1.51 - \leq 4.50$ )

с утраченной устойчивостью (средневзвешенная категория состояния  $\geq 4.51$ )

устойчивое (средневзвешенная категория состояния  $< 1.50$ )

2.4 СКС насаждения: 2,53. Причины ослабления, повреждения насаждения: воздействия шквалистых и ураганных ветров прошлых лет, повлекшие слом стволов деревьев (код 822); трутовик осиновый (трутовик ложный осиновый) (код 358); трутовик ложный дубовый и дуболюбивый (код 360); воздействия сильных ветров прошлых лет, повлекшие наклон более  $10^\circ$ , изгиб или вывал деревьев (код 821); опёнок (код 467); рак смоляной (код 371). Данные причины определены по следующим признакам: ажурность кроны; усыхание от 1/4 до 1/2 ветвей в кроне прошлых лет; наличие плодовых тел трутовиков на стволе; усыхание от 1/2 до 3/4 ветвей в кроне прошлых лет; грибница, ризоморфы и мицелиальные плёнки опёнка под корой.

2.4.1 Заселено (отработано) стволовыми вредителями:

Вид вредителя	Порода	Встречаемость заселенных деревьев, % от запаса породы	Встречаемость отработанных деревьев, % от запаса породы	Степень заселения лесного насаждения
1	2	3	4	5
-	-	-	-	-
-	-	-	-	-
-	-	-	-	-
-	-	-	-	-
-	-	-	-	-
-	-	-	-	-

2.4.2 Повреждено огнем:

Вид пожара	Порода	Состояние корневых лап		Состояние корневой шейки		Высушивание луба		Обугленность древесины более 1/3 высоты ствола	
		% поврежденных огнем корней	% деревьев с данным повреждением	Обугленность древесины шейки по окружности (1/4; 1/2; 3/4; более 3/4)	% деревьев с данным повреждением	по окружности (1/4; 1/2; 3/4; более 3/4)	% деревьев с данным повреждением	по окружности ствола (< 1/2; > 1/2)	% деревьев с данным повреждением
1	2	3	4	5	6	7	8	9	10
-	-								
-	-								
-	-								
-	-								
-	-								

2.4.3 Поражено болезнями:

Болезнь/возбудитель	Порода	Встречаемость % от запаса насаждения	Степень поражения лесного насаждения
1	2	3	4
Трутовик осиновый (трутовик ложный осиновый)	Ос	8,2	-
Трутовик ложный дубовый и дуболюбивый	Днп	1,9	-
Опёнок	Днп	0,9	-
Рак смоляной	С	0,3	-
-	-	-	-
-	-	-	-

2.5. Выборке подлежит 11,3 % деревьев по запасу, в том числе:

без признаков ослабления 0 %,

ослабленных 0 %,

сильно ослабленных 0 %,

усыхающих 0 %,

свежего сухостоя 0 %,

свежего ветровала 0 %,

свежего бурелома 0 %,

старого сухостоя 1,6 %,

старого ветровала 1,2 %,

старого бурелома 8,5 %.

2.6. Полнота лесного насаждения после уборки деревьев, подлежащих рубке, составит: 0,4.

Критическая полнота для данной категории лесных насаждений составляет 0,3.

### Заключение к инструментальному обследованию участка

На участке имеется сильно ослабленное насаждение, в целях улучшения санитарного и лесопатологического состояния участка назначается проведение ВСП на площади 5,7 га.

Фактическая таксационная характеристика лесного насаждения не соответствует таксационному описанию. Причина несоответствия - неравномерный состав и другие характеристики насаждения. Насаждение подвержено негативному воздействию. Наблюдается усыхание насаждения.

Участковое лесничество	Урочище (дача)	Квартал	Выдел	Площадь выдела, га	ЛП выдел	Площадь ЛП выдела	Вид мероприятия	Площадь мероприятия, га	Порода	Доля выбираемой древесины по запасу, %	Рекомендуемый срок проведения мероприятия
1	2	3	4	5	6	7	8	9	10	11	12
Липецкое	.	69	10	5,7	-	-	ВСП	5,7	Днп, Ос, Б, С.	11,3	2023 год

Ведомость перечета деревьев, назначенных в рубку, и абрис лесного участка прилагаются (прил. 2 и 3 к данному акту).

Рекомендации по проведению мероприятий, не относящихся к мероприятиям по предупреждению распространения вредных организмов: нет.

Дата проведения обследований: 30.09.2021 года.

Дата составления документа: 29.10.2021 года.

Исполнитель работ по проведению ЛПО:

ФИО: Лодыгин А.В.

Организация: ООО НПП "АЦЛПИ"

Должность: Инженер лесопатолог

Подпись

Телефон: 8 (952) 555 53 14

Результаты проведения лесопатологического обследования лесных насаждений  
за Сентябрь месяц 2021 г.

Субъект Российской Федерации: Липецкая область. Лесничество (лесопарк): Липецкое.

Участковое лесничество: Липецкое. Урочище (лесная дача): -.

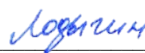
1	2	3	4	5	6	7	8	Таксационная характеристика лесного насаждения									18	Распределение деревьев по категориям состояния, % от запаса												33	34	Назначенные мероприятия							
								9	10	11	12	13	14	15	16	17		без признаков ослабления		ослабленные		сильно ослабленные		усыхающие		27	28	29	30			31	32	35	36				
																		Н	Р	Н	Р	Н	Р	Н	Р											Н	Р	Н	Р
69	10	5,7	Защитные леса	Горожские леса	нет	-	-	6Днп2Ос1Б1С	Всего	85	23	28	ДОСН	0,4	2	120	1108	13,2		47,7		23,5		4,3								822; 358; 360; 821; 467; 371.	11,3		ВСП	5,7			
									Днп	-	-	-	-	-	-	621			60,3		27,8		7,2								4,7								
									Ос	-	-	-	-	-	-	279	29,1		29,1												41,8								
									Б	-	-	-	-	-	-	139	33,6		27,3		39,1																		
									С	-	-	-	-	-	-	69	42,6		31,3		21,8											4,3							
										-	-	-	-	-	-																								
										-	-	-	-	-	-																								
										-	-	-	-	-	-																								

Условные обозначения: Н - деревья не подлежат рубке; Р - деревья подлежат рубке.

Исполнитель работ по проведению лесопатологического обследования:

Фамилия, имя и отчество (при наличии) Лодыгин А.В.

Дата составления документа: 29.10.2021 года. Тел. 8 (952) 555 53 14



## Ведомость

лесных участков с выявленными несоответствиями таксационным описаниям

Субъект Российской Федерации: Липецкая область. Лесничество (лесопарк): Липецкое.

Участковое лесничество: Липецкое. Урочище (лесная дача): -.

Год проведения лесоустройства	Номер квартала	Номер выдела	Площадь выдела, га	Целевое назначение лесов	Категория защитных лесов	ОЗУ	Источник данных	Номер ЛП выдела	Площадь ЛП выдела, га	Таксационная характеристика									Заложено пробных площадей	
										состав	порода	возраст, лет	средняя высота, м	средний диаметр, см	тип леса	полнота	бонитет	запас, куб. м/га	количество, шт.	общая площадь, га
1	2	3	4	5	6	7	8	9	10	11	12	13	14	15	16	17	18	19	20	21
2016	69	10	5,7	Защитные леса	Городские леса	нет	ТО			6ОСЗДНП Б	Осина	80	23	28	ДОСН	0,4	2	150		
							Ф			6Днп2Ос1Б 1С	Дуб нагорный порослевой	85	23	28	ДОСН	0,4	2	120	1	5,7

Примечание:

ТО - таксационные описания

Ф - фактическая характеристика лесного насаждения

Исполнитель работ по проведению лесопатологического обследования:

Фамилия, имя и отчество (при наличии) Лодыгин А.В.

Дата составления документа: 29.10.2021 года. Тел. 8 (952) 555 53 14

## ВРЕМЕННАЯ ПРОБНАЯ ПЛОЩАДЬ

1.1 Субъект Российской Федерации: Липецкая область.

Лесничество (лесопарк): Липецкое.

Участковое лесничество: Липецкое.

Урочище (лесная дача): -.

Квартал: 69. Выдел: 10. Площадь выдела: 5,7 га.

Лесопатологический выдел: -. Площадь ЛП выдела: -

1.2 Метод перечета: сплошной перечет.

Количество лент/площадок: -.

Размеры площадок: -.

Размер временной пробной площади: 5,7 га.

1.3 Фактическая таксационная характеристика насаждения:

состав: бДнп2Ос1Б1С; возраст: 85 лет; тип леса: ДОСН; бонитет: 2.

запас на га: 120; полнота: 0,4; возобновление: отсутствует.

1.4 Номер очага вредных организмов: б/н.

Тип очага вредных организмов: -.

Фаза развития очага вредных организмов: -.

1.5 Причины ослабления, повреждения насаждения и время: воздействия шквалистых и ураганных ветров прошлых лет, повлекшие слом стволов деревьев (код 822); трутовик осиновый (трутовик ложный осиновый) (код 358); трутовик ложный дубовый и дуболюбивый (код 360); воздействия сильных ветров прошлых лет, повлекшие наклон более 10°, изгиб или вывал деревьев (код 821); опёнок (код 467); рак смоляной (код 371). Время повреждения: 2018-2020 гг. Состояние насаждения: сильно ослабленное, СКС насаждения 2,53.

1.6 Назначенные мероприятия: ВСП.

Исполнитель работ по проведению лесопатологического обследования:

Фамилия, имя и отчество (при наличии) Лодыгин А.В.



Дата составления документа: 29.10.2021 года. Тел. 8 (952) 555 53 14

### ВЕДОМОСТЬ ПЕРЕЧЕТА ДЕРЕВЬЕВ

Итоговая ведомость по насаждению. СКС насаждения: 2.53.

Ступени толщины см	Количество деревьев по категориям состояния, шт.																	Всего	
	1		2		3		4		5		5 (а,б,в)			5 (г,д,е)			шт./ куб.м.	в т.ч. подлежит рубке, %	
	Н	З	Н	З	Н	З	Н	З	Н	З	Н	З	О	Н	З	О			
1	2	3	4	5	6	7	8	9	10	11	12	13	14	15	16	17	18	19	
8					1													1	
12	3		2		12													17	
16	6		6		29										43			84	3,9
20	12		10		55										63			140	5,7
24	37		137		63										70			307	6,3
28	48		180		83										26			337	2,3
32	24		91		42													157	
36	6		26		4			9								1		46	0,1
40	3		2		1			11										17	
более 40																			
итого, шт	139		456		290			20							203			1108	18,3
итого, куб.м.	86,8		313,8		154,7			28,5							74,9			658,7	11,3
итого, куб.%	13,2		47,7		23,5			4,3							11,3			100	11,3

Условные обозначения: Н - не заселено (не поражено, не повреждено), З - заселено стволовыми вредителями (поражено болезнями, повреждено огнем), О - отработано вредителями.

Порода1: Днп. СКС породы: 2.56.

Ступени толщины см	Количество деревьев по категориям состояния, шт.																	Всего	
	1		2		3		4		5		5 (а,б,в)			5 (г,д,е)			шт./ куб.м.	в т.ч. подлежит рубке, %	
	Н	З	Н	З	Н	З	Н	З	Н	З	Н	З	О	Н	З	О			
1	2	3	4	5	6	7	8	9	10	11	12	13	14	15	16	17	18	19	
8					1													1	
12					11													11	
16					26													26	
20					49										21			70	3,4
24			105		45										22			172	3,5
28			137		59										3			199	0,5
32			70		30													100	
36			20					9										29	
40								11										11	
более 40																			
итого, шт			334		221			20							46			621	7,4
итого, куб.м.			237,7		109,8			28,5							18,7			394,7	4,7
итого, куб.%			60,3		27,8			7,2							4,7			100	4,7

Причины назначения в рубку деревьев категорий состояния:

- 1 \_\_\_\_\_
- 2 \_\_\_\_\_
- 3 \_\_\_\_\_
- 4 \_\_\_\_\_

Порода2: Ос. СКС породы: 2.96.

Ступени толщины см	Количество деревьев по категориям состояния, шт.																	Всего	
	1		2		3		4		5		5 (а,б,в)			5 (г,д,е)			шт./ куб.м.	в т.ч. подлежит рубке, %	
	Н	З	Н	З	Н	З	Н	З	Н	З	Н	З	О	Н	З	О			
1	2	3	4	5	6	7	8	9	10	11	12	13	14	15	16	17	18	19	
12	1		1															2	
16	3		3												43			49	15,4
20	5		5												42			52	15,1
24	16		16												48			80	17,2
28	22		22												22			66	7,9
32	11		11															22	
36	3		3															6	
40	1		1															2	
-																			
итого, шт	62		62												155			279	55,6
итого, куб.м.	37,7		37,7												54,3			129,7	41,8
итого, куб.%	29,1		29,1												41,8			100	41,8

Причины назначения в рубку деревьев категорий состояния:

- 1 \_\_\_\_\_
- 2 \_\_\_\_\_
- 3 \_\_\_\_\_
- 4 \_\_\_\_\_



Порода3: Б. СКС породы: 2,06.

Ступени толщины см	Количество деревьев по категориям состояния, шт.																	Всего	
	1		2		3		4		5		5 (а,б,в)			5 (г,д,е)			шт./ куб.м.	в т.ч. подлежит рубке, %	
	Н	З	Н	З	Н	З	Н	З	Н	З	Н	З	О	Н	З	О			
1	2	3	4	5	6	7	8	9	10	11	12	13	14	15	16	17	18	19	
12	1		1		1												3		
16	2		2		2												6		
20	4		3		5												12		
24	13		10		14												37		
28	16		13		19												48		
32	8		6		9												23		
36	2		2		3												7		
40	1		1		1												3		
-																			
-																			
итого, шт	47		38		54												139		
итого, куб.м.	30,3		24,6		35,3												90,2		
итого, куб.%	33,6		27,3		39,1												100		

Причины назначения в рубку деревьев категорий состояния:

1
2
3
4

Порода4: С. СКС породы: 1,92.

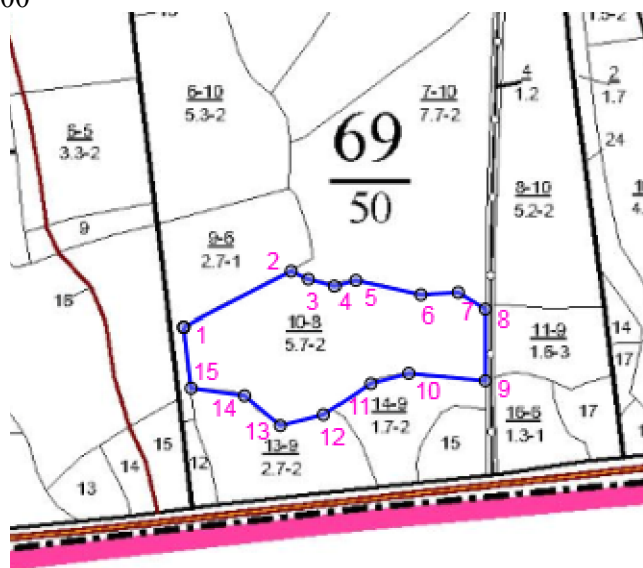
Ступени толщины см	Количество деревьев по категориям состояния, шт.																	Всего	
	1		2		3		4		5		5 (а,б,в)			5 (г,д,е)			шт./ куб.м.	в т.ч. подлежит рубке, %	
	Н	З	Н	З	Н	З	Н	З	Н	З	Н	З	О	Н	З	О			
1	2	3	4	5	6	7	8	9	10	11	12	13	14	15	16	17	18	19	
12	1																1		
16	1		1		1												3		
20	3		2		1												6		
24	8		6		4												18		
28	10		8		5										1		24	1,5	
32	5		4		3												12		
36	1		1		1										1		4	1,4	
40	1																1		
-																			
-																			
итого, шт	30		22		15										2		69	2,9	
итого, куб.м.	18,8		13,8		9,6										1,9		44,1	4,3	
итого, куб.%	42,6		31,3		21,8										4,3		100	4,3	

Причины назначения в рубку деревьев категорий состояния:

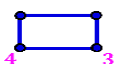
1
2
3
4

### Абрис участка

Масштаб 1:10000



Условные обозначения:



границы обследованных выделов



центры реласкопических площадок

№ квартала	№ выдела	№ ЛП выдела	Размеры ленты (круговой площадки) перечеа				Координаты ПП	
			№ ленты (площадки)	Длина, м	Ширина, м	Радиус, м		
69	10	-	Сплошной переа			-	5,70	
						-		

#### Пространственное размещение лесопатологических выделов

(включается в Акт при выделении лесопатологических выделов, для указания пространственного расположения поврежденных и погибших насаждений)

Номера точек	Координаты		Длина, м
1->2	52,51088°	39,56441°	166,3
2->3	52,51157°	39,5666°	26,2
3->4	52,51147°	39,56695°	36,8
4->5	52,51138°	39,56747°	29,6
5->6	52,51145°	39,56789°	91,5
6->7	52,51127°	39,56921°	51,5
7->8	52,5113°	39,56997°	43,7
8->9	52,5111°	39,57052°	97,3
9->10	52,51022°	39,57052°	105,7
10->11	52,51031°	39,56897°	54,1
11->12	52,51019°	39,5682°	77
12->13	52,5098°	39,56725°	61,2
13->14	52,50967°	39,56637°	64
14->15	52,51004°	39,56565°	74,3
15->16	52,51013°	39,56456°	84,4
16->1	52,51088°	39,56441°	

Исполнитель работ по проведению лесопатологического обследования:

Фамилия, имя и отчество (при наличии) Лодыгин А.В.

Дата составления документа: 29.10.2021 года. Тел. 8 (952) 555 53 14