

09.11.2021

УТВЕРЖДАЮ:

X Есипов Н.В.

Подписано цифровой подписью:
Есипов Николай Викторович

Должность

Заместитель начальника управления
лесного хозяйства Липецкой области

ФИО

Есипов Н.В.

Дата

09.11.2021 г.

Акт
лесопатологического обследования № 77
лесных насаждений Липецкого лесничества
Липецкой области

Способ лесопатологического обследования:

Визуальное

Инструментальное

Место проведения:

Участковое лесничество	Урочище (дача)	Квартал (кварталы)	Выдел (выделы)	Площадь выдела, га	ЛП выдел	Площадь ЛП выдела
Липецкое	-	75	6	2,5	-	-

Лесопатологическое обследование проведено на общей площади 2,5 га.

Кадастровый номер участка:

(для участков, предоставленных в постоянное (бессрочное пользование, аренду)

Документ о праве пользования: _____ номер - от -, вид разрешенного использования лесов: .

(тип документа о праве пользования, дата, номер, вид разрешенного использования лесов)

2. Инструментальное (детальное) обследование лесных насаждений.

2.1 Лесничество: Липецкое, уч. лесничество: Липецкое,
участок: -, кв. 75 выд. 6 ЛП выдел: -.

Наличие ограничений или особенностей участка, влияющих на назначение СОМ:

ГЗРЗ "Липецкий"

имеется угроза возникновения очагов вредных организмов; имеется угроза увеличения пожарной опасности в лесах.

2.2. Фактическая таксационная характеристика лесного насаждения соответствует таксационному описанию.

2.3. Состояние насаждения:

с нарушенной устойчивостью (средневзвешенная категория состояния $\geq 1.51 - < 4.50$)



с утраченной устойчивостью (средневзвешенная категория состояния ≥ 4.51)



устойчивое (средневзвешенная категория состояния < 1.50)



2.4 СКС насаждения: 2,58. Причины ослабления, повреждения насаждения: воздействия шквалистых и ураганных ветров прошлых лет, повлекшие слом стволов деревьев (код 822); опёнок (код 467); трутовик настоящий (код 355); трутовик ложный дубовый и дуболюбивый (код 360); воздействия сильных ветров прошлых лет, повлекшие наклон более 10° , изгиб или вывал деревьев (код 821). Данные причины определены по следующим признакам: ажурность кроны; усыхание от 1/4 до 1/2 ветвей в кроне прошлых лет; усыхание от 1/2 до 3/4 ветвей в кроне прошлых лет; наличие плодовых тел трутовиков на стволе; грибница, ризоморфы и мицелиальные плёнки опёнка под корой.

2.4.1 Заселено (отработано) стволовыми вредителями:

Вид вредителя	Поро-да	Встречаемость заселенных деревьев, % от запаса породы	Встречаемость отработанных деревьев, % от запаса породы	Степень заселения лесного насаждения
1	2	3	4	5
-	-	-	-	-
-	-	-	-	-
-	-	-	-	-
-	-	-	-	-
-	-	-	-	-
-	-	-	-	-

2.4.2 Повреждено огнем:

Вид пожара	Порода	Состояние корневых лап		Состояние корневой шейки		Высушивание луба		Обугленность древесины более 1/3 высоты ствола	
		% поврежденных огнем корней	% деревьев с данным повреждением	Обугленность древесины шейки по окружности (1/4; 1/2; 3/4; более 3/4)	% деревьев с данным повреждением	по окружности (1/4; 1/2; 3/4; более 3/4)	% деревьев с данным повреждением	по окружности ствола (< 1/2; > 1/2)	% деревьев с данным повреждением
1	2	3	4	5	6	7	8	9	10
-	-								
	-								
	-								
	-								
	-								

2.4.3 Поражено болезнями:

Болезнь/возбудитель	Порода	Встречаемость % от запаса насаждения	Степень поражения лесного насаждения
1	2	3	4
Опёнок	Днп	1,8	-
Трутовик настоящий	Б	1,8	-
Трутовик ложный дубовый и дуболюбивый	Днп	1,7	-
-	-	-	-
-	-	-	-
-	-	-	-

2.5. Выборке подлежит 5,3 % деревьев по запасу, в том числе:

без признаков ослабления 0 %,

ослабленных 0 %,

сильно ослабленных 0 %,

усыхающих 0 %,

свежего сухостоя 0 %,

свежего ветровала 0 %,

свежего бурелома 0 %,

старого сухостоя 0,6 %,

старого ветровала 1,2 %,

старого бурелома 3,5 %.

2.6. Полнота лесного насаждения после уборки деревьев, подлежащих рубке, составит: 0,7.

Критическая полнота для данной категории лесных насаждений составляет 0,3.

Заключение к инструментальному обследованию участка

На участке имеется сильно ослабленное насаждение, в целях улучшения санитарного и лесопатологического состояния участка назначается проведение ВСП на площади 2,5 га.

Фактическая таксационная характеристика лесного насаждения соответствует таксационному описанию. Насаждение подвержено негативному воздействию. Наблюдается усыхание насаждения.

Участковое лесничество	Урочище (дача)	Квартал	Выдел	Площадь выдела, га	ЛП выдел	Площадь ЛП выдела	Вид мероприятия	Площадь мероприятия, га	Порода	Доля выбираемой древесины по запасу, %	Рекомендуемый срок проведения мероприятия
1	2	3	4	5	6	7	8	9	10	11	12
Липецкое	.	75	6	2,5	-	-	ВСП	2,5	Днп, Дн, Б, Кл.	5,3	2023 год

Ведомость перечета деревьев, назначенных в рубку, и абрис лесного участка прилагаются (прил. 2 и 3 к данному акту).

Рекомендации по проведению мероприятий, не относящихся к мероприятиям по предупреждению распространения вредных организмов: нет.

Дата проведения обследований: 30.09.2021 года.

Дата составления документа: 29.10.2021 года.

Исполнитель работ по проведению ЛПО:

ФИО: Лодыгин А.В.

Организация: ООО НПП "АЦЛПИ"

Должность: Инженер лесопатолог

Подпись

Телефон: 8 (952) 555 53 14



Результаты проведения лесопатологического обследования лесных насаждений
за Сентябрь месяц 2021 г.

Субъект Российской Федерации: Липецкая область. Лесничество (лесопарк): Липецкое.

Участковое лесничество: Липецкое. Урочище (лесная дача): -.

1	2	3	4	5	6	7	8	Таксационная характеристика лесного насаждения									18	Распределение деревьев по категориям состояния, % от запаса												33	34	Назначенные мероприятия						
								9	10	11	12	13	14	15	16	17		без признаков ослабления		ослабленные		сильно ослабленные		усыхающие		27	28	29	30			31	32	35	36			
																		Н	Р	Н	Р	Н	Р	Н	Р													
75	6	2,5	Защитные леса	Горожские леса	нет	-	-	7ДНПЗДН+Б	Всего	90	25	32	ДОСН	0,7	2	270	738	5,0		47,6		38,0		4,1					0,6	1,2	3,5	822; 467; 355; 360; 821.	5,3	ВСП	2,5			
									Днп	-	-	-	-	-	-	-	466	3,4		55,3		29,0		6,7					0,9	2,0	2,7		5,6					
									Дн	-	-	-	-	-	-	-	190			36,0		64,0																
									Б	-	-	-	-	-	-	-	51			32,2		32,2													35,6			
									Кл	-	-	-	-	-	-	-	31	63,0		37,0																		
										-	-	-	-	-	-	-																						
										-	-	-	-	-	-	-																						
										-	-	-	-	-	-	-																						
										-	-	-	-	-	-	-																						

В насаждении присутствуют породы отражённые в приложении 1.1, но не отражённые в таксационном описании из-за незначительного объёма.

Условные обозначения: Н - деревья не подлежат рубке; Р - деревья подлежат рубке.

Исполнитель работ по проведению лесопатологического обследования:

Фамилия, имя и отчество (при наличии) Лодыгин А.В.

Дата составления документа: 29.10.2021 года. Тел. 8 (952) 555 53 14

Лодыгин

ВРЕМЕННАЯ ПРОБНАЯ ПЛОЩАДЬ

1.1 Субъект Российской Федерации: Липецкая область.

Лесничество (лесопарк): Липецкое.

Участковое лесничество: Липецкое.

Урочище (лесная дача): -.

Квартал: 75. Выдел: 6. Площадь выдела: 2,5 га.

Лесопатологический выдел: -. Площадь ЛП выдела: -

1.2 Метод перечета: сплошной переchet.

Количество лент/площадок: -.

Размеры площадок: -.

Размер временной пробной площади: 2,5 га.

1.3 Фактическая таксационная характеристика насаждения:

состав: 7ДНПЗДН+Б; возраст: 90 лет; тип леса: ДОСН; бонитет: 2.

запас на га: 270; полнота: 0,7; возобновление: отсутствует.

1.4 Номер очага вредных организмов: б/н.

Тип очага вредных организмов: -.

Фаза развития очага вредных организмов: -.

1.5 Причины ослабления, повреждения насаждения и время: воздействия шквалистых и ураганных ветров прошлых лет, повлекшие слом стволов деревьев (код 822); опёнок (код 467); трутовик настоящий (код 355); трутовик ложный дубовый и дуболюбивый (код 360); воздействия сильных ветров прошлых лет, повлекшие наклон более 10°, изгиб или вывал деревьев (код 821). Время повреждения: 2018-2020 гг. Состояние насаждения: сильно ослабленное, СКС насаждения 2,58.

1.6 Назначенные мероприятия: ВСП.

Исполнитель работ по проведению лесопатологического обследования:

Фамилия, имя и отчество (при наличии) Лодыгин А.В.



Дата составления документа: 29.10.2021 года. Тел. 8 (952) 555 53 14

ВЕДОМОСТЬ ПЕРЕЧЕТА ДЕРЕВЬЕВ

Итоговая ведомость по насаждению. СКС насаждения: 2,58.

Ступени толщины см	Количество деревьев по категориям состояния, шт.																	Всего	
	1		2		3		4		5		5 (а,б,в)			5 (г,д,е)			шт./ куб.м.	в т.ч. подлежит рубке, %	
	Н	З	Н	З	Н	З	Н	З	Н	З	Н	З	О	Н	З	О			
1	2	3	4	5	6	7	8	9	10	11	12	13	14	15	16	17	18	19	
12															20		20	2,7	
16	1		5		4										32		42	4,3	
20	2		14		11		1								30		58	4,1	
24	3		27		21		2								17		70	2,3	
28	9		83		66		7								9		174	1,2	
32	11		110		86		9								2		218	0,3	
36	5		55		44		5										109		
40	2		17		13		1										33		
44	1		6		5		1										13		
более 44																			
итого, шт	34		317		251		26								110		738	14,9	
итого, куб.м.	30		284,3		226,5		24,3								31,2		596,3	5,3	
итого, куб.%	5		47,6		38		4,1								5,3		100	5,3	

Условные обозначения: Н - не заселено (не поражено, не повреждено), З - заселено стволовыми вредителями (поражено болезнями, повреждено огнем), О - отработано вредителями.

Порода1: Днп. СКС породы: 2,56.

Ступени толщины см	Количество деревьев по категориям состояния, шт.																	Всего	
	1		2		3		4		5		5 (а,б,в)			5 (г,д,е)			шт./ куб.м.	в т.ч. подлежит рубке, %	
	Н	З	Н	З	Н	З	Н	З	Н	З	Н	З	О	Н	З	О			
1	2	3	4	5	6	7	8	9	10	11	12	13	14	15	16	17	18	19	
12															20		20	4,3	
16			4		2										28		34	6,1	
20	1		10		5		1								22		39	4,7	
24	1		19		10		2								8		40	1,7	
28	4		59		31		7								3		104	0,6	
32	5		78		41		9								2		135	0,4	
36	2		39		21		5										67		
40	1		12		6		1										20		
44			4		2		1										7		
более 44																			
итого, шт	14		225		118		26								83		466	17,8	
итого, куб.м.	12,3		201,9		106		24,3								20,6		365,1	5,6	
итого, куб.%	3,4		55,3		29		6,7								5,6		100	5,6	

Причины назначения в рубку деревьев категорий состояния:

- 1 _____
- 2 _____
- 3 _____
- 4 _____

Порода2: Дн. СКС породы: 2,64.

Ступени толщины см	Количество деревьев по категориям состояния, шт.																	Всего	
	1		2		3		4		5		5 (а,б,в)			5 (г,д,е)			шт./ куб.м.	в т.ч. подлежит рубке, %	
	Н	З	Н	З	Н	З	Н	З	Н	З	Н	З	О	Н	З	О			
1	2	3	4	5	6	7	8	9	10	11	12	13	14	15	16	17	18	19	
16			1		2												3		
20			3		5												8		
24			6		10												16		
28			18		32												50		
32			24		41												65		
36			12		21												33		
40			3		6												9		
44			2		3												5		
48					1												1		
более 48																			
итого, шт			69		121												190		
итого, куб.м.			62,4		110,9												173,3		
итого, куб.%			36		64												100		

Причины назначения в рубку деревьев категорий состояния:

- 1 _____
- 2 _____
- 3 _____
- 4 _____

Порода3: Б. СКС породы: 3,39.

Ступени толщины см	Количество деревьев по категориям состояния, шт.																	Всего	
	1		2		3		4		5		5 (а,б,в)			5 (г,д,е)			шт./ куб.м.	в т.ч. подлежит рубке, %	
	Н	З	Н	З	Н	З	Н	З	Н	З	Н	З	О	Н	З	О			
1	2	3	4	5	6	7	8	9	10	11	12	13	14	15	16	17	18	19	
16																			
20				1		1										8		10	15,7
24				1		1										9		11	17,7
28				3		3										6		12	11,8
32				4		4												8	
36				2		2												4	
40				1		1												2	
-																			
-																			
-																			
итого, шт				12		12										27		51	52,9
итого, куб.м.				9,6		9,6										10,6		29,8	35,6
итого, куб.%				32,2		32,2										35,6		100	35,6

Причины назначения в рубку деревьев категорий состояния:

1
2
3
4

Порода4: Кл. СКС породы: 1,37.

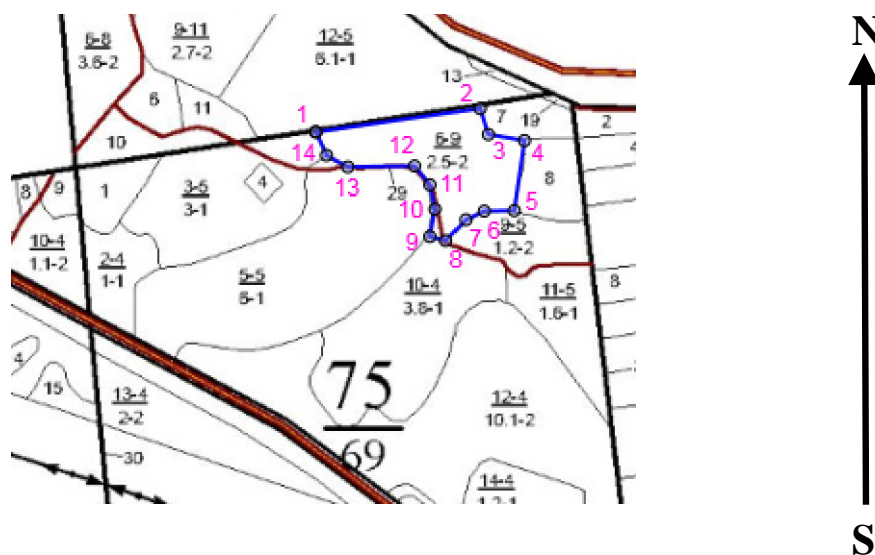
Ступени толщины см	Количество деревьев по категориям состояния, шт.																	Всего	
	1		2		3		4		5		5 (а,б,в)			5 (г,д,е)			шт./ куб.м.	в т.ч. подлежит рубке, %	
	Н	З	Н	З	Н	З	Н	З	Н	З	Н	З	О	Н	З	О			
1	2	3	4	5	6	7	8	9	10	11	12	13	14	15	16	17	18	19	
16	1																	1	
20	1																	1	
24	2			1														3	
28	5			3														8	
32	6			4														10	
36	3			2														5	
40	1			1														2	
44	1																	1	
-																			
-																			
итого, шт	20			11														31	
итого, куб.м.	17,7			10,4														28,1	
итого, куб.%	63			37														100	

Причины назначения в рубку деревьев категорий состояния:

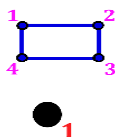
1
2
3
4

Абрис участка

Масштаб 1:10000



Условные обозначения:



границы обследованных выделов

центры реласкопических площадок

№ квартала	№ выдела	№ ЛП выдела	Размеры ленты (круговой площадки) перечета				Координаты ПП		
			№ ленты (площадки)	Длина, м	Ширина, м	Радиус, м			Площадь, га
75	6	-	Сплошной перечет			-	2,50		
						-			

Пространственное размещение лесопатологических выделов

(включается в Акт при выделении лесопатологических выделов, для указания пространственного расположения поврежденных и погибших насаждений)

Номера точек	Координаты		Длина, м
1->2	52,52188°	39,62669°	226,6
2->3	52,52217°	39,63°	37,3
3->4	52,52185°	39,63017°	50,3
4->5	52,52178°	39,6309°	96
5->6	52,52092°	39,63069°	41,2
6->7	52,52091°	39,63008°	27,8
7->8	52,52081°	39,62971°	39,1
8->9	52,52055°	39,62932°	22,4
9->10	52,5206°	39,629°	38,4
10->11	52,52094°	39,6291°	32,9
11->12	52,52123°	39,629°	33,3
12->13	52,52146°	39,62869°	91,5
13->14	52,52145°	39,62734°	33,5
14->15	52,52159°	39,6269°	35,3
15->1	52,52188°	39,62669°	

Исполнитель работ по проведению лесопатологического обследования:

Фамилия, имя и отчество (при наличии) Лодыгин А.В.

Дата составления документа: 29.10.2021 года. Тел. 8 (952) 555 53 14