

09.11.2021

УТВЕРЖДАЮ:

**X** Есипов Н.В.

Подписано цифровой подписью:  
Есипов Николай Викторович

Должность

Заместитель начальника управления  
лесного хозяйства Липецкой области

ФИО

Есипов Н.В.

Дата

09.11.2021 г.

Акт  
лесопатологического обследования № 82  
лесных насаждений Липецкого лесничества  
Липецкой области

Способ лесопатологического обследования:

Визуальное

Инструментальное

Место проведения:

| Участковое лесничество | Урочище (дача) | Квартал (кварталы) | Выдел (выделы) | Площадь выдела, га | ЛП выдел | Площадь ЛП выдела |
|------------------------|----------------|--------------------|----------------|--------------------|----------|-------------------|
| Липецкое               | -              | 77                 | 7              | 2,6                | -        | -                 |

Лесопатологическое обследование проведено на общей площади 2,6 га.

Кадастровый номер участка:

(для участков, предоставленных в постоянное (бессрочное пользование, аренду)

Документ о праве пользования: \_\_\_\_\_ номер - от -, вид разрешенного использования лесов: .

(тип документа о праве пользования, дата, номер, вид разрешенного использования лесов)

## 2. Инструментальное (детальное) обследование лесных насаждений.

2.1 Лесничество: Липецкое, уч. лесничество: Липецкое,  
участок: -, кв. 77 выд. 7 ЛП выдел: -.

Наличие ограничений или особенностей участка, влияющих на назначение СОМ:

ГЗРЗЗ "Липецкий"

имеется угроза возникновения очагов вредных организмов; имеется угроза увеличения пожарной опасности в лесах.

2.2. Фактическая таксационная характеристика лесного насаждения не соответствует таксационному описанию.

Причины несоответствия:

неравномерный состав и другие характеристики насаждения.

Ведомость лесных участков с выявленными несоответствиями таксационным описаниям приведена в приложении 1 к данному Акту.

### 2.3. Состояние насаждения:

с нарушенной устойчивостью (средневзвешенная категория состояния  $\geq 1.51$ - $\leq 4.50$ )

с утраченной устойчивостью (средневзвешенная категория состояния  $\geq 4.51$ )

устойчивое ( средневзвешенная категория состояния  $< 1.50$ )

2.4 СКС насаждения: 3,08. Причины ослабления, повреждения насаждения: губка корневая (код 466); воздействия сильных ветров прошлых лет, повлекшие наклон более  $10^\circ$ , изгиб или вывал деревьев (код 821); воздействия шквалистых и ураганных ветров прошлых лет, повлекшие слом стволов деревьев (код 822); трутовик настоящий (код 355); опёнок (код 467); трутовик ложный дубовый и дуболюбивый (код 360). Данные причины определены по следующим признакам: наличие плодовых тел трутовиков на стволе; ажурность кроны; усыхание от 1/4 до 1/2 ветвей в кроне прошлых лет; грибница, ризоморфы и мицелиальные плёнки опёнка под корой.

2.4.1 Заселено (отработано) стволовыми вредителями:

| Вид вредителя | Поро-да | Встречаемость заселенных деревьев, % от запаса породы | Встречаемость отработанных деревьев, % от запаса породы | Степень заселения лесного насаждения |
|---------------|---------|---|---|--------------------------------------|
| 1             | 2       | 3   | 4   | 5                                    |
| -             | -       | -   | -   | -                                    |
| -             | -       | -   | -   | -                                    |
| -             | -       | -   | -   | -                                    |
| -             | -       | -   | -   | -                                    |
| -             | -       | -   | -   | -                                    |
| -             | -       | -   | -   | -                                    |

2.4.2 Повреждено огнем:

| Вид пожара | Порода | Состояние корневых лап      |                                  | Состояние корневой шейки  |                                  | Высушивание луба                         |                                  | Обугленность древесины более 1/3 высоты ствола |                                  |
|------------|--------|-----------------------------|----------------------------------|---|----------------------------------|--|----------------------------------|--|----------------------------------|
|            |        | % поврежденных огнем корней | % деревьев с данным повреждением | Обугленность древесины шейки по окружности (1/4; 1/2; 3/4; более 3/4) | % деревьев с данным повреждением | по окружности (1/4; 1/2; 3/4; более 3/4) | % деревьев с данным повреждением | по окружности ствола (< 1/2; > 1/2)            | % деревьев с данным повреждением |
| 1          | 2      | 3                           | 4                                | 5   | 6                                | 7  | 8                                | 9  | 10                               |
| -          | -      |                             |                                  |   |                                  |  |                                  |  |                                  |
| -          | -      |                             |                                  |   |                                  |  |                                  |  |                                  |
| -          | -      |                             |                                  |   |                                  |  |                                  |  |                                  |
| -          | -      |                             |                                  |   |                                  |  |                                  |  |                                  |
| -          | -      |                             |                                  |   |                                  |  |                                  |  |                                  |

2.4.3 Поражено болезнями:

| Болезнь/возбудитель                   | Порода | Встречаемость % от запаса насаждения | Степень поражения лесного насаждения |
|---------------------------------------|--------|--------------------------------------|--------------------------------------|
| 1                                     | 2      | 3                                    | 4                                    |
| Губка корневая                        | С      | 33,4                                 | сильная                              |
| Трутовик настоящий                    | Б      | 14,6                                 | слабая                               |
| Опёнок                                | Кл     | 1,4                                  | -                                    |
| Трутовик ложный дубовый и дуболюбивый | Днп    | 1,3                                  | -                                    |
| Опёнок                                | Днп    | 0,5                                  | -                                    |
| -                                     | -      | -                                    | -                                    |

2.5. Выборке подлежит 51,1 % деревьев по запасу, в том числе:  
 без признаков ослабления 0 %,  
 ослабленных 0 %,  
 сильно ослабленных 6,4 %, причины назначения: 466.  
 усыхающих 0 %,  
 свежего сухостоя 0 %,  
 свежего ветровала 0 %,  
 свежего бурелома 0 %,  
 старого сухостоя 6,8 %,  
 старого ветровала 20,4 %,  
 старого бурелома 17,5 %.

2.6. Полнота лесного насаждения после уборки деревьев, подлежащих рубке, составит: 0,2.  
 Критическая полнота для данной категории лесных насаждений составляет 0,3.

### Заключение к инструментальному обследованию участка

На участке имеется сильно ослабленное насаждение, в целях улучшения санитарного и лесопатологического состояния участка назначается проведение ССР на площади 2,6 га.

Фактическая таксационная характеристика лесного насаждения не соответствует таксационному описанию. Причина несоответствия - неравномерный состав и другие характеристики насаждения. Насаждение подвержено негативному воздействию. Наблюдается гибель насаждения.

| Участковое лесничество | Урочище (дача) | Квартал | Выдел | Площадь выдела, га | ЛП выдел | Площадь ЛП выдела | Вид мероприятия | Площадь мероприятия, га | Порода         | Доля выбираемой древесины по запасу, % | Рекомендуемый срок проведения мероприятия |
|------------------------|----------------|---------|-------|--------------------|----------|-------------------|-----------------|-------------------------|----------------|--|---|
| 1                      | 2              | 3       | 4     | 5                  | 6        | 7                 | 8               | 9                       | 10             | 11                                     | 12  |
| Липецкое               | .              | 77      | 7     | 2,6                | -        | -                 | ССР             | 2,6                     | С, Б, Кл, Днп. | 100                                    | 2023 год                                  |

Ведомость перечета деревьев, назначенных в рубку, и абрис лесного участка прилагаются (прил. 2 и 3 к данному акту).

Рекомендации по проведению мероприятий, не относящихся к мероприятиям по предупреждению распространения вредных организмов: нет.

Дата проведения обследований: 30.09.2021 года.

Дата составления документа: 29.10.2021 года.

Исполнитель работ по проведению ЛПО:

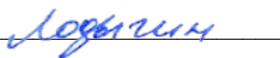
ФИО: Лодыгин А.В.

Организация: ООО НПП "АЦЛПИ"

Должность: Инженер лесопатолог

Подпись

Телефон: 8 (952) 555 53 14



Результаты проведения лесопатологического обследования лесных насаждений  
за Сентябрь месяц 2021 г.

Субъект Российской Федерации: Липецкая область. Лесничество (лесопарк): Липецкое.

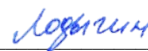
Участковое лесничество: Липецкое. Урочище (лесная дача): -.

| 1  | 2 | 3   | 4             | 5              | 6   | 7 | 8 | Таксационная характеристика лесного насаждения |       |     |    |    |      |      |    |      | 18   | Распределение деревьев по категориям состояния, % от запаса |      |             |     |                    |      |           |   |    |    |    |    | 33 | 34 | Назначенные мероприятия                      |      |     |     |    |    |  |
|----|---|-----|---------------|----------------|-----|---|---|--|-------|-----|----|----|------|------|----|------|------|---|------|-------------|-----|--------------------|------|-----------|---|----|----|----|----|----|----|--|------|-----|-----|----|----|--|
|    |   |     |               |                |     |   |   | 9  | 10    | 11  | 12 | 13 | 14   | 15   | 16 | 17   |      | без признаков ослабления                                    |      | ослабленные |     | сильно ослабленные |      | усыхающие |   | 27 | 28 | 29 | 30 |    |    | 31   | 32   | 33  | 34  | 35 | 36 |  |
|    |   |     |               |                |     |   |   |  |       |     |    |    |      |      |    |      |      | Н   | Р    | Н           | Р   | Н                  | Р    | Н         | Р |    |    |    |    |    |    |  |      |     |     |    |    |  |
| 77 | 7 | 2,6 | Защитные леса | Горожские леса | нет | - | - | 4С3Кл2Б1Длп                                    | Всего | 100 | 27 | 32 | СДСН | 0,4* | 1  | 160* | 4696 | 33,8  |      | 14,3        |     | 0,8                | 6,4  |           |   |    |    |    |    |    |    | 466;<br>821;<br>822;<br>355;<br>467;<br>360. | 51,1 | ССР | 2,6 |    |    |  |
|    |   |     |               |                |     |   |   |  | С     | -   | -  | -  | -    | -    | -  | 1558 | 3,5  |   | 25,0 |             |     |                    | 13,8 |           |   |    |    |    |    |    |    | 71,5   |      |     |     |    |    |  |
|    |   |     |               |                |     |   |   |  | Кл    | -   | -  | -  | -    | -    | -  | 2337 | 86,2 |   | 9,0  |             |     |                    |      |           |   |    |    |    |    |    |    | 4,8  |      |     |     |    |    |  |
|    |   |     |               |                |     |   |   |  | Б     | -   | -  | -  | -    | -    | -  | 743  |      |   |      |             | 5,4 |                    |      |           |   |    |    |    |    |    |    | 94,6   |      |     |     |    |    |  |
|    |   |     |               |                |     |   |   |  | Длп   | -   | -  | -  | -    | -    | -  | 58   | 79,5 |   |      |             |     |                    |      |           |   |    |    |    |    |    |    | 20,5   |      |     |     |    |    |  |
|    |   |     |               |                |     |   |   |  |       | -   | -  | -  | -    | -    | -  |      |      |   |      |             |     |                    |      |           |   |    |    |    |    |    |    |  |      |     |     |    |    |  |
|    |   |     |               |                |     |   |   |  |       | -   | -  | -  | -    | -    | -  |      |      |   |      |             |     |                    |      |           |   |    |    |    |    |    |    |  |      |     |     |    |    |  |
|    |   |     |               |                |     |   |   |  |       | -   | -  | -  | -    | -    | -  |      |      |   |      |             |     |                    |      |           |   |    |    |    |    |    |    |  |      |     |     |    |    |  |

Условные обозначения: Н - деревья не подлежат рубке; Р - деревья подлежат рубке.

Исполнитель работ по проведению лесопатологического обследования:

Фамилия, имя и отчество (при наличии) Лодыгин А.В.



Дата составления документа: 29.10.2021 года. Тел. 8 (952) 555 53 14

## Ведомость

лесных участков с выявленными несоответствиями таксационным описаниям

Субъект Российской Федерации: Липецкая область. Лесничество (лесопарк): Липецкое.

Участковое лесничество: Липецкое. Урочище (лесная дача): -.

| Год проведения лесоустройства | Номер квартала | Номер выдела | Площадь выдела, га | Целевое назначение лесов | Категория защитных лесов | ОЗУ | Источник данных | Номер ЛП выдела | Площадь ЛП выдела, га | Таксационная характеристика |        |              |                   |                     |          |         |         |                  | Заложено пробных площадей |                   |
|-------------------------------|----------------|--------------|--------------------|--------------------------|--------------------------|-----|-----------------|-----------------|-----------------------|-----------------------------|--------|--------------|-------------------|---------------------|----------|---------|---------|------------------|---------------------------|-------------------|
|                               |                |              |                    |                          |                          |     |                 |                 |                       | состав                      | порода | возраст, лет | средняя высота, м | средний диаметр, см | тип леса | полнота | бонитет | запас, куб. м/га | количество, шт.           | общая площадь, га |
| 1                             | 2              | 3            | 4                  | 5                        | 6                        | 7   | 8               | 9               | 10                    | 11                          | 12     | 13           | 14                | 15                  | 16       | 17      | 18      | 19               | 20                        | 21                |
| 2016                          | 77             | 7            | 2,6                | Защитные леса            | Городские леса           | нет | ТО              |                 |                       | 8С2ДНП                      | Сосна  | 95           | 27                | 32                  | СДСН     | 0,6     | 1       | 260              |                           |                   |
|                               |                |              |                    |                          |                          |     | Ф               |                 |                       | 4С3Кл2Б1Д<br>нп             | Сосна  | 100          | 27                | 32                  | СДСН     | 0,4     | 1       | 160              | 1                         | 2,6               |

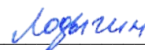
Примечание:

ТО - таксационные описания

Ф - фактическая характеристика лесного насаждения

Исполнитель работ по проведению лесопатологического обследования:

Фамилия, имя и отчество (при наличии) Лодыгин А.В.



Дата составления документа: 29.10.2021 года. Тел. 8 (952) 555 53 14

## ВРЕМЕННАЯ ПРОБНАЯ ПЛОЩАДЬ

1.1 Субъект Российской Федерации: Липецкая область.

Лесничество (лесопарк): Липецкое.

Участковое лесничество: Липецкое.

Урочище (лесная дача): -.

Квартал: 77. Выдел: 7. Площадь выдела: 2,6 га.

Лесопатологический выдел: -. Площадь ЛП выдела: -

1.2 Метод перечета: сплошной переchet.

Количество лент/площадок: -.

Размеры площадок: -.

Размер временной пробной площади: 2,6 га.

1.3 Фактическая таксационная характеристика насаждения:

состав: 4СЗКл2Б1Днп; возраст: 100 лет; тип леса: СДСН; бонитет: 1.

запас на га: 160; полнота: 0,4; возобновление: отсутствует.

1.4 Номер очага вредных организмов: б/н.

Тип очага вредных организмов: хронический.

Фаза развития очага вредных организмов: кризис.

1.5 Причины ослабления, повреждения насаждения и время: губка корневая (код 466); воздействия сильных ветров прошлых лет, повлекшие наклон более 10°, изгиб или вывал деревьев (код 821); воздействия шквалистых и ураганных ветров прошлых лет, повлекшие слом стволов деревьев (код 822); трутовик настоящий (код 355); опёнок (код 467); трутовик ложный дубовый и дуболюбивый (код 360).  
Время повреждения: 2018-2020 гг. Состояние насаждения: сильно ослабленное, СКС насаждения 3,08.

1.6 Назначенные мероприятия: ССР.

Исполнитель работ по проведению лесопатологического обследования:

Фамилия, имя и отчество (при наличии) Лодыгин А.В.



Дата составления документа: 29.10.2021 года. Тел. 8 (952) 555 53 14

### ВЕДОМОСТЬ ПЕРЕЧЕТА ДЕРЕВЬЕВ

Итоговая ведомость по насаждению. СКС насаждения: 3,08.

| Ступени<br>толщины<br>см | Количество деревьев по категориям состояния, шт. |   |   |      |   |     |      |   |    |    |    |    |    |    |       |           |       | Всего |           |   |   |                |                                |
|--------------------------|--|---|---|------|---|-----|------|---|----|----|----|----|----|----|-------|-----------|-------|-------|-----------|---|---|----------------|--------------------------------|
|                          | 1  |   |   | 2    |   |     | 3    |   |    | 4  |    |    | 5  |    |       | 5 (а,б,в) |       |       | 5 (г,д,е) |   |   | шт./<br>куб.м. | в т.ч.<br>подлежит<br>рубке, % |
|                          | Н  | З |   | Н    | З |     | Н    | З |    | Н  | З  |    | Н  | З  |       | Н         | З     | О     | Н         | З | О |                |                                |
| 1                        | 2  | 3 | 4 | 5    | 6 | 7   | 8    | 9 | 10 | 11 | 12 | 13 | 14 | 15 | 16    | 17        | 18    | 19    |           |   |   |                |                                |
| 8                        | 1753   |   |   | 534  |   | 27  | 141  |   |    |    |    |    |    |    |       | 1046      |       | 3501  | 25,2      |   |   |                |                                |
| 12                       | 180  |   |   | 83   |   | 6   | 31   |   |    |    |    |    |    |    | 230   |           | 530   | 5,6   |           |   |   |                |                                |
| 16                       | 43   |   |   | 42   |   | 2   | 26   |   |    |    |    |    |    |    | 151   |           | 264   | 3,8   |           |   |   |                |                                |
| 20                       | 61   |   |   |      |   |     |      |   |    |    |    |    |    |    |       | 12        |       | 73    | 0,3       |   |   |                |                                |
| 24                       | 30   |   |   | 8    |   | 5   | 4    |   |    |    |    |    |    |    | 113   |           | 160   | 2,5   |           |   |   |                |                                |
| 28                       | 22   |   |   | 16   |   |     | 9    |   |    |    |    |    |    |    | 42    |           | 89    | 1,1   |           |   |   |                |                                |
| 32                       | 16   |   |   | 11   |   |     | 6    |   |    |    |    |    |    |    | 28    |           | 61    | 0,7   |           |   |   |                |                                |
| 36                       | 2  |   |   | 2    |   |     | 1    |   |    |    |    |    |    |    | 6     |           | 11    | 0,1   |           |   |   |                |                                |
| 40                       | 1  |   |   | 1    |   |     | 1    |   |    |    |    |    |    |    | 2     |           | 5     | 0,1   |           |   |   |                |                                |
| более 40                 |  |   |   |      |   |     |      |   |    |    |    |    |    |    |       |           |       |       |           |   |   |                |                                |
| итого, шт                | 2108   |   |   | 698  |   | 40  | 219  |   |    |    |    |    |    |    | 1631  |           | 4696  | 39,4  |           |   |   |                |                                |
| итого,<br>куб.м.         | 142,3  |   |   | 60,3 |   | 3,5 | 27,2 |   |    |    |    |    |    |    | 188,9 |           | 422,2 | 51,1  |           |   |   |                |                                |
| итого,<br>куб.%          | 33,8   |   |   | 14,3 |   | 0,8 | 6,4  |   |    |    |    |    |    |    | 44,7  |           | 100   | 51,1  |           |   |   |                |                                |

Условные обозначения: Н - не заселено (не поражено, не повреждено), З - заселено стволовыми вредителями (поражено болезнями, повреждено огнем), О - отработано вредителями.

Порода1: С. СКС породы: 3,83.

| Ступени<br>толщины<br>см | Количество деревьев по категориям состояния, шт. |   |   |      |   |   |      |   |    |    |    |    |    |    |       |           |       | Всего |           |   |   |                |                                |
|--------------------------|--|---|---|------|---|---|------|---|----|----|----|----|----|----|-------|-----------|-------|-------|-----------|---|---|----------------|--------------------------------|
|                          | 1  |   |   | 2    |   |   | 3    |   |    | 4  |    |    | 5  |    |       | 5 (а,б,в) |       |       | 5 (г,д,е) |   |   | шт./<br>куб.м. | в т.ч.<br>подлежит<br>рубке, % |
|                          | Н  | З |   | Н    | З |   | Н    | З |    | Н  | З  |    | Н  | З  |       | Н         | З     | О     | Н         | З | О |                |                                |
| 1                        | 2  | 3 | 4 | 5    | 6 | 7 | 8    | 9 | 10 | 11 | 12 | 13 | 14 | 15 | 16    | 17        | 18    | 19    |           |   |   |                |                                |
| 8                        | 35   |   |   | 252  |   |   | 141  |   |    |    |    |    |    |    | 572   |           | 1000  | 45,7  |           |   |   |                |                                |
| 12                       | 8  |   |   | 55   |   |   | 31   |   |    |    |    |    |    |    | 126   |           | 220   | 10,1  |           |   |   |                |                                |
| 16                       | 6  |   |   | 42   |   |   | 26   |   |    |    |    |    |    |    | 108   |           | 182   | 8,6   |           |   |   |                |                                |
| 20                       |  |   |   |      |   |   |      |   |    |    |    |    |    |    | 1     |           | 1     | 0,1   |           |   |   |                |                                |
| 24                       | 1  |   |   | 8    |   |   | 4    |   |    |    |    |    |    |    | 18    |           | 31    | 1,4   |           |   |   |                |                                |
| 28                       | 3  |   |   | 16   |   |   | 9    |   |    |    |    |    |    |    | 37    |           | 65    | 3     |           |   |   |                |                                |
| 32                       | 2  |   |   | 11   |   |   | 6    |   |    |    |    |    |    |    | 25    |           | 44    | 2     |           |   |   |                |                                |
| 36                       |  |   |   | 2    |   |   | 1    |   |    |    |    |    |    |    | 6     |           | 9     | 0,4   |           |   |   |                |                                |
| 40                       |  |   |   | 1    |   |   | 1    |   |    |    |    |    |    |    | 2     |           | 4     | 0,2   |           |   |   |                |                                |
| более 40                 |  |   |   |      |   |   |      |   |    |    |    |    |    |    |       |           |       |       |           |   |   |                |                                |
| итого, шт                | 55   |   |   | 388  |   |   | 219  |   |    |    |    |    |    |    | 896   |           | 1558  | 71,6  |           |   |   |                |                                |
| итого,<br>куб.м.         | 7  |   |   | 49,3 |   |   | 27,2 |   |    |    |    |    |    |    | 113,7 |           | 197,2 | 71,5  |           |   |   |                |                                |
| итого,<br>куб.%          | 3,5  |   |   | 25   |   |   | 13,8 |   |    |    |    |    |    |    | 57,7  |           | 100   | 71,5  |           |   |   |                |                                |

Причины назначения в рубку деревьев категорий состояния:

|   |      |
|---|------|
| 1 |      |
| 2 |      |
| 3 | 466. |
| 4 |      |

Порода2: Кл. СКС породы: 1,28.

| Ступени<br>толщины<br>см | Количество деревьев по категориям состояния, шт. |   |   |     |   |   |   |   |    |    |    |    |    |    |     |           |       | Всего |           |   |   |                |                                |
|--------------------------|--|---|---|-----|---|---|---|---|----|----|----|----|----|----|-----|-----------|-------|-------|-----------|---|---|----------------|--------------------------------|
|                          | 1  |   |   | 2   |   |   | 3 |   |    | 4  |    |    | 5  |    |     | 5 (а,б,в) |       |       | 5 (г,д,е) |   |   | шт./<br>куб.м. | в т.ч.<br>подлежит<br>рубке, % |
|                          | Н  | З |   | Н   | З |   | Н | З |    | Н  | З  |    | Н  | З  |     | Н         | З     | О     | Н         | З | О |                |                                |
| 1                        | 2  | 3 | 4 | 5   | 6 | 7 | 8 | 9 | 10 | 11 | 12 | 13 | 14 | 15 | 16  | 17        | 18    | 19    |           |   |   |                |                                |
| 8                        | 1718   |   |   | 282 |   |   |   |   |    |    |    |    |    |    |     |           | 2000  |       |           |   |   |                |                                |
| 12                       | 172  |   |   | 28  |   |   |   |   |    |    |    |    |    |    |     |           | 200   |       |           |   |   |                |                                |
| 16                       | 35   |   |   |     |   |   |   |   |    |    |    |    |    |    | 6   |           | 41    | 0,3   |           |   |   |                |                                |
| 20                       | 56   |   |   |     |   |   |   |   |    |    |    |    |    |    | 9   |           | 65    | 0,4   |           |   |   |                |                                |
| 24                       | 20   |   |   |     |   |   |   |   |    |    |    |    |    |    | 3   |           | 23    | 0,1   |           |   |   |                |                                |
| 28                       | 4  |   |   |     |   |   |   |   |    |    |    |    |    |    | 1   |           | 5     |       |           |   |   |                |                                |
| 32                       | 2  |   |   |     |   |   |   |   |    |    |    |    |    |    |     |           | 2     |       |           |   |   |                |                                |
| 40                       | 1  |   |   |     |   |   |   |   |    |    |    |    |    |    |     |           | 1     |       |           |   |   |                |                                |
| -                        |  |   |   |     |   |   |   |   |    |    |    |    |    |    |     |           |       |       |           |   |   |                |                                |
| -                        |  |   |   |     |   |   |   |   |    |    |    |    |    |    |     |           |       |       |           |   |   |                |                                |
| итого, шт                | 2008   |   |   | 310 |   |   |   |   |    |    |    |    |    |    | 19  |           | 2337  | 0,8   |           |   |   |                |                                |
| итого,<br>куб.м.         | 105,1  |   |   | 11  |   |   |   |   |    |    |    |    |    |    | 5,8 |           | 121,9 | 4,8   |           |   |   |                |                                |
| итого,<br>куб.%          | 86,2   |   |   | 9   |   |   |   |   |    |    |    |    |    |    | 4,8 |           | 100   | 4,8   |           |   |   |                |                                |

Причины назначения в рубку деревьев категорий состояния:

|   |  |
|---|--|
| 1 |  |
| 2 |  |
| 3 |  |
| 4 |  |



Порода3: Б. СКС породы: 4,89.

| Ступени<br>толщины<br>см | Количество деревьев по категориям состояния, шт. |          |          |          |          |          |          |          |           |           |           |           |           |           |           |           |                | Всего                          |  |
|--------------------------|--|----------|----------|----------|----------|----------|----------|----------|-----------|-----------|-----------|-----------|-----------|-----------|-----------|-----------|----------------|--------------------------------|--|
|                          | 1  |          | 2        |          | 3        |          | 4        |          | 5         |           | 5 (а,б,в) |           |           | 5 (г,д,е) |           |           | шт./<br>куб.м. | в т.ч.<br>подлежит<br>рубке, % |  |
|                          | Н  | З        | Н        | З        | Н        | З        | Н        | З        | Н         | З         | Н         | З         | О         | Н         | З         | О         |                |                                |  |
| <b>1</b>                 | <b>2</b>   | <b>3</b> | <b>4</b> | <b>5</b> | <b>6</b> | <b>7</b> | <b>8</b> | <b>9</b> | <b>10</b> | <b>11</b> | <b>12</b> | <b>13</b> | <b>14</b> | <b>15</b> | <b>16</b> | <b>17</b> | <b>18</b>      | <b>19</b>                      |  |
| 8                        |  |          |          |          | 27       |          |          |          |           |           |           |           |           |           | 474       |           | 501            | 63,8                           |  |
| 12                       |  |          |          |          | 6        |          |          |          |           |           |           |           |           |           | 104       |           | 110            | 14                             |  |
| 16                       |  |          |          |          | 2        |          |          |          |           |           |           |           |           |           | 36        |           | 38             | 4,8                            |  |
| 24                       |  |          |          |          | 5        |          |          |          |           |           |           |           |           |           | 89        |           | 94             | 12                             |  |
| -                        |  |          |          |          |          |          |          |          |           |           |           |           |           |           |           |           |                |                                |  |
| -                        |  |          |          |          |          |          |          |          |           |           |           |           |           |           |           |           |                |                                |  |
| -                        |  |          |          |          |          |          |          |          |           |           |           |           |           |           |           |           |                |                                |  |
| -                        |  |          |          |          |          |          |          |          |           |           |           |           |           |           |           |           |                |                                |  |
| -                        |  |          |          |          |          |          |          |          |           |           |           |           |           |           |           |           |                |                                |  |
| итого, шт                |  |          |          |          | 40       |          |          |          |           |           |           |           |           |           | 703       |           | 743            | 94,6                           |  |
| итого,<br>куб.м.         |  |          |          |          | 3,5      |          |          |          |           |           |           |           |           |           | 61,6      |           | 65,1           | 94,6                           |  |
| итого,<br>куб.%          |  |          |          |          | 5,4      |          |          |          |           |           |           |           |           |           | 94,6      |           | 100            | 94,6                           |  |

Причины назначения в рубку деревьев категорий состояния:

- 1 \_\_\_\_\_
- 2 \_\_\_\_\_
- 3 \_\_\_\_\_
- 4 \_\_\_\_\_

Порода4: Днп. СКС породы: 1,82.

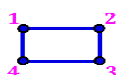
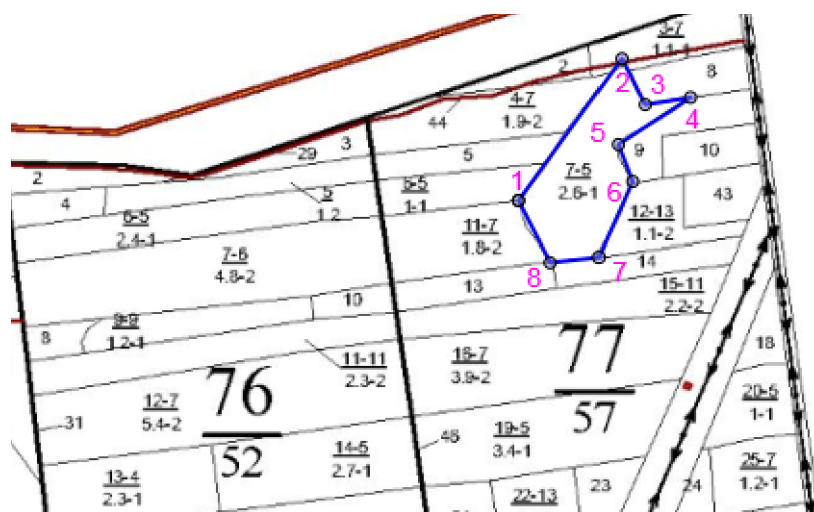
| Ступени<br>толщины<br>см | Количество деревьев по категориям состояния, шт. |          |          |          |          |          |          |          |           |           |           |           |           |           |           |           |                | Всего                          |  |
|--------------------------|--|----------|----------|----------|----------|----------|----------|----------|-----------|-----------|-----------|-----------|-----------|-----------|-----------|-----------|----------------|--------------------------------|--|
|                          | 1  |          | 2        |          | 3        |          | 4        |          | 5         |           | 5 (а,б,в) |           |           | 5 (г,д,е) |           |           | шт./<br>куб.м. | в т.ч.<br>подлежит<br>рубке, % |  |
|                          | Н  | З        | Н        | З        | Н        | З        | Н        | З        | Н         | З         | Н         | З         | О         | Н         | З         | О         |                |                                |  |
| <b>1</b>                 | <b>2</b>   | <b>3</b> | <b>4</b> | <b>5</b> | <b>6</b> | <b>7</b> | <b>8</b> | <b>9</b> | <b>10</b> | <b>11</b> | <b>12</b> | <b>13</b> | <b>14</b> | <b>15</b> | <b>16</b> | <b>17</b> | <b>18</b>      | <b>19</b>                      |  |
| 16                       | 2  |          |          |          |          |          |          |          |           |           |           |           |           |           | 1         |           | 3              | 1,7                            |  |
| 20                       | 5  |          |          |          |          |          |          |          |           |           |           |           |           |           | 2         |           | 7              | 3,4                            |  |
| 24                       | 9  |          |          |          |          |          |          |          |           |           |           |           |           |           | 3         |           | 12             | 5,2                            |  |
| 28                       | 15   |          |          |          |          |          |          |          |           |           |           |           |           |           | 4         |           | 19             | 6,9                            |  |
| 32                       | 12   |          |          |          |          |          |          |          |           |           |           |           |           |           | 3         |           | 15             | 5,2                            |  |
| 36                       | 2  |          |          |          |          |          |          |          |           |           |           |           |           |           |           |           | 2              |                                |  |
| -                        |  |          |          |          |          |          |          |          |           |           |           |           |           |           |           |           |                |                                |  |
| -                        |  |          |          |          |          |          |          |          |           |           |           |           |           |           |           |           |                |                                |  |
| -                        |  |          |          |          |          |          |          |          |           |           |           |           |           |           |           |           |                |                                |  |
| -                        |  |          |          |          |          |          |          |          |           |           |           |           |           |           |           |           |                |                                |  |
| итого, шт                | 45   |          |          |          |          |          |          |          |           |           |           |           |           |           | 13        |           | 58             | 22,4                           |  |
| итого,<br>куб.м.         | 30,2   |          |          |          |          |          |          |          |           |           |           |           |           |           | 7,8       |           | 38             | 20,5                           |  |
| итого,<br>куб.%          | 79,5   |          |          |          |          |          |          |          |           |           |           |           |           |           | 20,5      |           | 100            | 20,5                           |  |

Причины назначения в рубку деревьев категорий состояния:

- 1 \_\_\_\_\_
- 2 \_\_\_\_\_
- 3 \_\_\_\_\_
- 4 \_\_\_\_\_

Абрис участка

Масштаб 1:10000



границы обследованных выделов



центры реласкопических площадок

Условные обозначения:

| № квартала | № выдела | № ЛП выдела | Размеры ленты (круговой площадки) перече́та |          |           |           | Координаты ПП |  |
|------------|----------|-------------|---|----------|-----------|-----------|---------------|--|
|            |          |             | № ленты (площадки)                          | Длина, м | Ширина, м | Радиус, м |               |  |
| 77         | 7        | -           | Сплошной перечет                            |          |           | -         | 2,60          |  |
|            |          |             |   |          |           | -         |               |  |

**Пространственное размещение лесопатологических выделов**

(включается в Акт при выделении лесопатологических выделов, для указания пространственного расположения поврежденных и погибших насаждений)

| Номера точек | Координаты |           | Длина, м |
|--------------|------------|-----------|----------|
| 1->2         | 52,52157°  | 39,6421°  | 240,4    |
| 2->3         | 52,52332°  | 39,64418° | 70,7     |
| 3->4         | 52,52275°  | 39,64466° | 63       |
| 4->5         | 52,52284°  | 39,64558° | 118,3    |
| 5->6         | 52,52226°  | 39,64411° | 54,4     |
| 6->7         | 52,5218°   | 39,6444°  | 112,9    |
| 7->8         | 52,52087°  | 39,64372° | 66,7     |
| 8->9         | 52,52081°  | 39,64274° | 94,8     |
| 9->1         | 52,52157°  | 39,6421°  |          |

Исполнитель работ по проведению лесопатологического обследования:

Фамилия, имя и отчество (при наличии) Лодыгин А.В.

Дата составления документа: 29.10.2021 года. Тел. 8 (952) 555 53 14