

"УТВЕРЖДАЮ"

Заместитель начальника управления лесного
хозяйства Липецкой области

Есипов Н.В.

19.11.2021 г.

Акт
лесопатологического обследования № 918
лесных насаждений Грязинского лесничества (лесопарка)
Липецкой области (субъекта Российской Федерации)

Способ лесопатологического обследования: 1. Визуальный
2. Инструментальный

V

Место проведения

Участковое лесничество	Урочище (дача)	Квартал (кварталы)	Выдел (выделы)	Площадь, га	Лесопатологический выдел	Площадь лесопатологи ческого выдела, га
Балашовское		116	18	14,9	1	13,5

Лесопатологическое обследование проведено на общей площади 13,5 га.

Кадастровый номер участка: _____

(для участков, предоставленных в постоянное (бессрочное) пользование, аренду)

Документ о праве пользования: _____

(тип документа о праве пользования, дата, номер, вид разрешенного использования лесов)

2. Инструментальное (детальное) обследование лесных насаждений.

(раздел включается в акт в случае проведения лесопатологического обследования инструментальным способом)

2.1. Лесничество Грязинское Участковое лесничество Балашовское
 Урочище (дача) _____ Квартал 116 Выдел 18
 Лесопатологический выдел 1

Наличие ограничений или особенностей участка, влияющих на назначение СОМ:

ГЗРЗЗ "Липецкий"

_____ (отметка о наличии ООПТ, ОЗУ, водоохранной зоны, радиоактивного загрязнения лесов, угрозы возникновения очагов вредных организмов или пожарной опасности в лесах)

2.2. Фактическая таксационная характеристика лесного насаждения соответствует
 (не соответствует) (нужное подчеркнуть) таксационному описанию. Причины несоответствия:

Ведомость насаждений с выявленными несоответствиями таксационным описаниям

приведена в приложении 1 к Акту.

2.3. Состояние насаждений:

- с нарушенной устойчивостью (средневзвешенная категория состояния $\geq 1.51 - < 4.50$)
- с утраченной устойчивостью (средневзвешенная категория состояния ≥ 4.51)
- устойчивое (средневзвешенная категория состояния < 1.50)

2.4. Причины ослабления, повреждения, средневзвешенная категория состояния насаждения:

губка корневая (код 466), воздействия сильных ветров прошлых лет, повлекшие наклон более 10°, изгиб или вывал деревьев (код 821), воздействия шквальных и ураганных ветров прошлых лет, повлекшие слом стволов деревьев (код 822)

Средневзвешенная категория состояния: 2,62

2.4.1. Заселено (отработано) стволовыми вредителями:

Вид вредителя	Порода	Встречаемость заселенных деревьев, % от запаса породы	Встречаемость отработанных	Степень заселения лесного насаждения (слабая, средняя, сильная)

2.4.2. Повреждено огнём:

Вид пожара	Порода	Состояние корневых лап		Состояние корневой шейки		Высушивание луба		Обугленность древесины более 1/3 высоты ствола	
		процент поврежденных огнём корневых	процент деревьев с данным повреждением	Обугленность древесины корневой шейки по окружности (1/4; 2/4; 3/4; более 3/4)	процент деревьев с данным повреждением	по окружности (1/4; 2/4; 3/4; более 3/4)	процент деревьев с данным повреждением	по окружности ствола (менее 1/2, более 1/2)	процент деревьев с данным повреждением

2.4.3. Поражено болезнями:

Болезнь/возбудитель	Порода	Встречаемость, % от запаса насаждения	насаждения (слабая, средняя, сильная)

2.5. Выборке подлежит 10,7 % деревьев (указывается общий % запаса деревьев, подлежащий рубке, от общего запаса насаждения),
 в том числе:
 без признаков ослабления _____ % (причины назначения) _____ ;
 ослабленных _____ %, (причины назначения) _____ ;
 сильно ослабленных _____ %, (причины назначения) _____ ;
 усыхающих _____ %, (причины назначения) _____ ;
 свежего сухостоя 6,4 %,
 свежего ветровала: _____ %,
 свежего бурелома _____ %,
 старого сухостоя 2,1 %,
 старого ветровала: 1,6 %,
 старого бурелома 0,6 %,

2.6. Полнота лесного насаждения после уборки деревьев, подлежащих рубке, составит 0,6
 Критическая полнота для данной категории лесных насаждений и преобладающей породы составляет 0,3

ЗАКЛЮЧЕНИЕ к инструментальному обследованию участка

С целью предотвращения негативных процессов, снижения ущерба от их воздействия, назначено:

Участковое лесничество	Урочище (дача)	Квартал	Выдел	Площадь выдела, га	Лесопатологический выдел	Площадь лесопатологического выдела, га	Вид мероприятия	Площадь мероприятия, га	Породы	Доля выбираемой древесины по запасу, %	Рекомендуемый срок проведения мероприятия
Балашовское		116	18	14,9	1	13,5	ВСП	13,5	С, Б	10,7	2023

Ведомость временной пробной площади и абрис участка прилагаются (приложение 2 и 3 к Акту).

РЕКОМЕНДАЦИИ по проведению мероприятий, не относящихся к мероприятиям по предупреждению распространения вредных организмов.


Дата проведения ЛПО 15.10.2021 ;

Дата составления документа 12.11.2021 ;

Исполнитель работ по проведению лесопатологического обследования:

ФИО Чернышов Е.С. Организация Филиал ФБУ "Рослесозащита"-Центр защиты леса Тульской области"

Должность инженер-лесопатолог

Подпись 

Телефон 8 (4872) 41-89-27

Результаты проведения лесопатологического обследования лесных насаждений за

15.10.2021 г.

Субъект Российской Федерации
Участковое лесничество

Липецкая область
Балашовское

Лесничество (лесопарк)
Урочища (лесная дача)

Грязинское

1	2	3	4	5	6	7	8	Таксационная характеристика									18	Распределение запаса насаждения по категориям состояния деревьев, % от запаса												33	34	Назначенные мероприятия								
								9	10	11	12	13	14	15	16	17		без признаков ослабления		ослабленные		сильно ослабленные		усыхающие		27	28	29	30			31	32	Причина ослабления, повреждение	Подлежит рубке, % от запаса	35	36			
																		Н	Р	Н	Р	Н	Р	Н	Р													Н	Р	Н
116	18	14,9	Защитные леса	лесопарковые зоны	Нет	1	13,5	9С1Б	Всего	69	24	26	ССРТ	0,7	1	287 (321)	163	9,3		40,7		39,3						6,4			2,1	1,6	0,6	466 821 822	10,7	ВСП	13,5			
									С							148	10,0		39,4		40,9					7,3			2,4			466	9,7							
									Б							15	4,6		50,5		27,5										821 822	17,4								

Условные обозначения: Н - деревья не подлежат рубке, Р - деревья подлежат рубке.

Исполнитель работ по проведению лесопатологического обследования:

ФИО Чернышов Е.С.

Подпись 

Дата составления документа 12.11.2021

466 - Губка корневая

821 - Воздействия сильных ветров прошлых лет, повлекшие наклон более 10°, изгиб или вывал деревьев

822 - Воздействия шквалистых и ураганных ветров прошлых лет, повлекшие слом стволов деревьев

ВРЕМЕННАЯ ПРОБНАЯ ПЛОЩАДЬ №

1.1. Субъект РФ Липецкая область
Лесничество (лесопарк) Грязинское Участковое лесничество Балашовское
Урочища (лесная дача) _____
Квартал 116 Выдел 18 Площадь выдела 14,90 га.
Лесопатологический выдел 1 Площадь лесопатологического выдела 13,5 га.

1.2. Метод перече́та: сплошной, ленты пере́чета, круговые площадки постоянного радиуса,
реласкопические площадки. (нужное подчеркнуть)
Количество лент / площадок 7 шт. Размеры площадок (длина x ширина/радиус) 11,3 м.
Размер временной пробной площади: 0,28 га.

1.3. Фактическая таксационная характеристика насаждения:
Состав 9С1Б возраст 69 лет; тип леса ССРТ полнота 0,7
бонитет 1 запас на га 287 (321) кбм возобновление _____

1.4. Номер очага вредных организмов _____
Тип очага вредных организмов: эпизодический, хронический (нужное подчеркнуть)
Фаза развития очага: начальная, нарастания численности, собственно вспышка, кризис
(нужное подчеркнуть)


1.5. Причина ослабления, повреждения, время: 2017
Причина 1 - губка корневая (код 466), причина 2 - воздействия сильных ветров прошлых лет, повлекшие наклон более 10°, изгиб или вывал деревьев (код 821), причина 3 - воздействия шквалистых и ураганных ветров прошлых лет, повлекшие слом стволов деревьев (код 822)

Состояние насаждения: сильно ослабленное

Средневзвешенная категория состояния насаждения: 2,62

1.6. Назначенные мероприятия: ВСП

ВСП - Выборочная санитарная рубка
Исполнитель работ по проведению лесопатологического обследования:

ФИО Чернышов Е.С. Подпись 

Дата составления документа: 12.11.2021

Порода: Сосна средневзвешенная категория состояния 2,6

Ступени толщины, см	Количество деревьев по категориям состояния, шт.																Всего		
	1		2		3		4		5		5 (а,б,в)			5 (г,д,е)			шт./куб.м	в том числе подлежат рубке, %	
	Н	З	Н	З	Н	З	Н	З	Н	З	Н	З	О	Н	З	О			
1	2	3	4	5	6	7	8	9	10	11	12	13	14	15	16	17	18	19	
8	1																	1	
12					2													2	
16			6		6							2			2			16	2,7
20	4		16		14							4			2			40	4,1
24	3		8		11							4			2			28	4,1
28	2		18		12													32	
32	3		6		11													20	
36	1		1		2							2						6	1,3
40			2		1													3	
44																			
48																			
52																			
56																			
60																			
64																			
68																			
72																			
76																			
80																			
84																			
88																			
92																			
96																			
100																			
Итого, шт.	14		57		59							12		6			148	12,2	
Итого, % от числа стволов	9,5		38,5		39,9							8,1		4,1			100,0	12,2	
Итого, куб. м	7,9		31,2		32,4							5,8		1,9			79,2	9,7	
Итого, % от запаса по породе	10,0		39,4		40,9							7,3		2,4			100,0	9,7	

Причины назначения в рубку деревьев категории состояния: 1. _____ 2. _____
3. _____ 4. _____

Порода: Береза средневзвешенная категория состояния 2,75

Ступени толщины, см	Количество деревьев по категориям состояния, шт.																Всего		
	1		2		3		4		5		5 (а,б,в)			5 (г,д,е)			шт./куб.м	в том числе подлежат рубке, %	
	Н	З	Н	З	Н	З	Н	З	Н	З	Н	З	О	Н	З	О			
1	2	3	4	5	6	7	8	9	10	11	12	13	14	15	16	17	18	19	
8																			
12																			
16																			
20																			
24	1				1										4			6	26,7
28			4		2													6	
32																			
36			1		1													2	
40			1															1	
44																			
48																			
52																			
56																			
60																			
64																			
68																			
72																			
76																			
80																			
84																			
88																			
92																			
96																			
100																			
Итого, шт.	1		6		4										4			15	26,7
Итого, % от числа стволов	6,7		40,0		26,7										26,7			100,0	26,7
Итого, куб. м	0,5		5,5		3,0										1,9			10,9	17,4
Итого, % от запаса по породе	4,6		50,5		27,5										17,4			100,0	17,4

Причины назначения в рубку деревьев категории состояния: 1. _____ 2. _____
3. _____ 4. _____

По насаждению:

средневзвешенная категория состояния

2.62

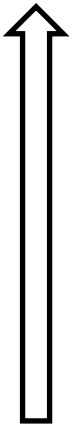
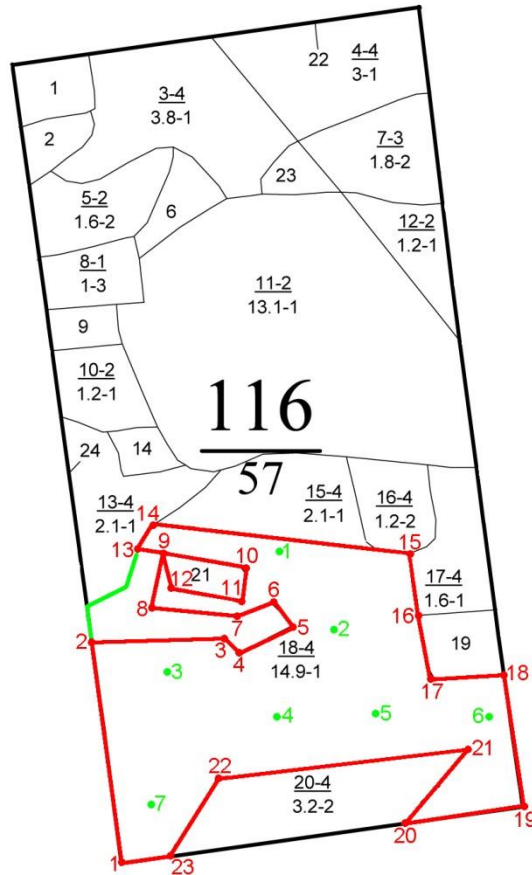
Ступени толщины, см	Количество деревьев по категориям состояния, шт.															Всего		
	1		2		3		4		5		5 (а,б,в)			5 (г,д,е)			шт./куб.м	в том числе подлежат рубке, %
	Н	З	Н	З	Н	З	Н	З	Н	З	Н	З	О	Н	З	О		
1	2	3	4	5	6	7	8	9	10	11	12	13	14	15	16	17	18	19
8	1																1	
12					2												2	
16			6		6							2				2	16	2,5
20	4		16		14							4				2	40	3,7
24	4		8		12							4				6	34	6,1
28	2		22		14												38	
32	3		6		11												20	
36	1		2		3							2					8	1,2
40			3		1												4	
44																		
48																		
52																		
56																		
60																		
64																		
68																		
72																		
76																		
80																		
84																		
88																		
92																		
96																		
100																		
Итого, шт.	15		63		63							12				10	163	13,5
Итого, % от числа стволов	9,2		38,6		38,7							7,4				6,1	100,0	13,5
Итого, куб. м	8,4		36,7		35,4							5,8				3,8	90,1	10,7
Итого, % от запаса по насаждению	9,3		40,7		39,3							6,4				4,3	100,0	10,7

Условные обозначения: НЗ - не заселено (не поражено, не повреждено), З - заселено стволовыми вредителями (поражено болезнями, повреждено огнем), О - отработано вредителями.

М 1:10000

Абрис участка

С



Ю

Условные обозначения: границы выдела - , лесопатологического выдела и COM -

• - центры круговых площадок постоянного радиуса

1 - номер круговой площадки постоянного радиуса

1 - номер поворотной точки

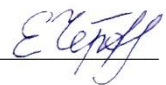
Обследуемая площадь - 13,5 га

№ квартала	№ выдела	№ лесопатологического выдела	Размеры ленты (круговой площадки) перечёта					Координаты начала, конца и поворотных точек лент перечёта / центров круговых площадок перечёта	
			№ ленты (площадок)	Длина, м	Ширина, м	Радиус, м	Площадь, га		
116	18	1	1			11,3	0,04	52.504065°	39.726598°
			2			11,3	0,04	52.503463°	39.726985°
			3			11,3	0,04	52.502836°	39.724543°
			4			11,3	0,04	52.502240°	39.726287°
			5			11,3	0,04	52.502198°	39.728485°
			6			11,3	0,04	52.502043°	39.730587°
			7			11,3	0,04	52.501239°	39.724400°

Пространственное размещение лесопатологического выдела

Номера точек	Координаты		Длина, м
1-2	52,500496°	39,723882°	291
2-3	52,503135°	39,723236°	152
3-4	52,503041°	39,725597°	23
4-5	52,503111°	39,725832°	92
5-6	52,503331°	39,727455°	46
6-7	52,503372°	39,726787°	65
7-8	52,503238°	39,726037°	100
8-9	52,503378°	39,724518°	66
9-10	52,503998°	39,724883°	117
10-11	52,503951°	39,726263°	48
11-12	52,503553°	39,726090°	105
12-13	52,503621°	39,726937°	73
13-14	52,504054°	39,724078°	38
14-15	52,504279°	39,724449°	338
15-16	52,503891°	39,729322°	79
16-17	52,503245°	39,729473°	83
17-18	52,502464°	39,729566°	94
18-19	52,502522°	39,731167°	176
19-20	52,501035°	39,731405°	155
20-21	52,500920°	39,729489°	133
21-22	52,501540°	39,730421°	344
22-23	52,501359°	39,725502°	119
23-1	52,500504°	39,724770°	58

Исполнитель работ по проведению лесопатологического обследования:
 Фамилия, имя и отчество (при наличии): Чернышов Евгений Сергеевич

Подпись 

Дата составления документа 12.11.2021 г.