

"УТВЕРЖДАЮ"

Заместитель начальника управления лесного
хозяйства Липецкой области

Есипов Н.В.

19.11.2021 г.

Акт

лесопатологического обследования № 938

лесных насаждений Усманского лесничества (лесопарка)

Липецкой области (субъекта Российской Федерации)

Способ лесопатологического обследования: 1. Визуальный
2. Инструментальный

V

Место проведения

Участковое лесничество	Урочище (дача)	Квартал (кварталы)	Выдел (выделы)	Площадь, га	Лесопатологический выдел	Площадь лесопатологи ческого выдела, га
Колодецкое		165	14	0,6		

Лесопатологическое обследование проведено на общей площади 0,6 га.

Кадастровый номер участка: _____

(для участков, предоставленных в постоянное (бессрочное) пользование, аренду)

Документ о праве пользования: _____

(тип документа о праве пользования, дата, номер, вид разрешенного использования лесов)

2. Инструментальное (детальное) обследование лесных насаждений.

(раздел включается в акт в случае проведения лесопатологического обследования инструментальным способом)

2.1. Лесничество Усманское Участковое лесничество Колодецкое
 Урочище (дача) _____ Квартал 165 Выдел 14
 Лесопатологический выдел _____

Наличие ограничений или особенностей участка, влияющих на назначение СОМ:
ГЗРЗЗ "Колодецкий"

_____ (отметка о наличии ООПТ, ОЗУ, водоохранной зоны, радиоактивного загрязнения лесов, угрозы возникновения очагов вредных организмов или пожарной опасности в лесах)

2.2. Фактическая таксационная характеристика лесного насаждения _____ соответствует
 (не соответствует) (нужное подчеркнуть) таксационному описанию. Причины несоответствия:
Ошибка лесоустройства

Ведомость насаждений с выявленными несоответствиями таксационным описаниям

приведена в приложении 1 к Акту.

2.3. Состояние насаждений:

- с нарушенной устойчивостью (средневзвешенная категория состояния $\geq 1.51 - < 4.50$)
- с утраченной устойчивостью (средневзвешенная категория состояния ≥ 4.51)
- устойчивое (средневзвешенная категория состояния < 1.50)

2.4. Причины ослабления, повреждения, средневзвешенная категория состояния насаждения:

трутовик ложный осиновый (код 358), воздействия шквалистых и ураганных ветров прошлых лет, повлекшие слом стволов деревьев (код 822), воздействия сильных ветров прошлых лет, повлекшие наклон более 10°, изгиб или вывал деревьев (код 821)

Средневзвешенная категория состояния: 3,86

2.4.1. Заселено (отработано) стволовыми вредителями:

Вид вредителя	Порода	Встречаемость заселенных деревьев, % от запаса породы	Встречаемость отработанных	Степень заселения лесного насаждения (слабая, средняя, сильная)

2.4.2. Повреждено огнём:

Вид пожара	Порода	Состояние корневых лап		Состояние корневой шейки		Высушивание луба		Обугленность древесины более 1/3 высоты ствола	
		процент поврежденных огнём корней	процент деревьев с данным повреждением	Обугленность древесины корневой шейки по окружности (1/4; 2/4; 3/4; более 3/4)	процент деревьев с данным повреждением	по окружности (1/4; 2/4; 3/4; более 3/4)	процент деревьев с данным повреждением	по окружности ствола (менее 1/2, более 1/2)	процент деревьев с данным повреждением

2.4.3. Поражено болезнями:

Болезнь/возбудитель	Порода	Встречаемость, % от запаса насаждения	насаждения (слабая, средняя, сильная)

2.5. Выборке подлежит 66,1 % деревьев (указывается общий % запаса деревьев, подлежащий рубке, от общего запаса насаждения),
 в том числе:
 без признаков ослабления _____ % (причины назначения) _____ ;
 ослабленных _____ %, (причины назначения) _____ ;
 сильно ослабленных _____ %, (причины назначения) _____ ;
 усыхающих _____ %, (причины назначения) _____ ;
 свежего сухостоя _____ %, _____ ;
 свежего ветровала: _____ %, _____ ;
 свежего бурелома _____ %, _____ ;
 старого сухостоя 19,5 %, _____ ;
 старого ветровала: 8,3 %, _____ ;
 старого бурелома 38,3 %, _____ ;

2.6. Полнота лесного насаждения после уборки деревьев, подлежащих рубке, составит 0,2
 Критическая полнота для данной категории лесных насаждений и преобладающей породы составляет 0,3

ЗАКЛЮЧЕНИЕ к инструментальному обследованию участка

С целью предотвращения негативных процессов, снижения ущерба от их воздействия, назначено:

Участковое лесничество	Урочище (дача)	Квартал	Выдел	Площадь выдела, га	Лесопатологический выдел	Площадь лесопатологического выдела, га	Вид мероприятия	Площадь мероприятия, га	Породы	Доля выбираемой древесины по запасу, %	Рекомендуемый срок проведения мероприятия
Колодецкое		165	14	0,6			ССР	0,6	ос	66,1	2023

Ведомость временной пробной площади и абрис участка прилагаются (приложение 2 и 3 к Акту).

РЕКОМЕНДАЦИИ по проведению мероприятий, не относящихся к мероприятиям по предупреждению распространения вредных организмов.

Дата проведения ЛПО 20.10.2021 ;

Дата составления документа 16.11.2021 г. ;

Исполнитель работ по проведению лесопатологического обследования:

ФИО Чернышов Е.С. Организация Филиал ФБУ "Рослесозащита"-Центр защиты леса Тульской области"

Должность инженер-лесопатолог

Подпись 

Телефон 8 (4872) 41-89-27

Ведомость лесных участков с выявленными несоответствиями таксационным описаниям

Субъект Российской Федерации Липецкая область Лесничество (лесопарк) Уманское
Участковое лесничество Колодецкое Урочища (лесная дача) _____

Год проведения лесоустройства	Номер квартала	Номер выдела	Площадь выдела, га	Целевое назначение лесов	Категория защитных лесов	ОЗУ	Источник данных	Номер лесопатологического выдела	Площадь лесопатологического выдела, га	Таксационная характеристика								площадей		
										состав	порода	возраст, лет	средняя высота, м	средний диаметр, см	тип леса	полнота	бонитет	запас, куб. м/га	количество, шт	Общая площадь, га
2016	165	14	0,6	Защитные леса	леса, расположенные в пустынных, полупустынных, лесостепных, лесотундровых зонах, степях, горах	Нет	ТО			ПРОГАЛИНА, ед.дер.7ОСЗС	ОС	55	23	20	ССРТ		1	40	1	0,60
2016	165	14	0,6	Защитные леса	леса, расположенные в пустынных, полупустынных, лесостепных, лесотундровых зонах, степях, горах	Нет	Ф			10ОС	ОС	55	23	23	ССРТ	0,5	1	45 (133)		

Условные обозначения:

ТО - таксационные описания

Ф - фактическая характеристика лесного насаждения

Исполнитель работ по проведению лесопатологического обследования:

ФИО Чернышов Е.С.

Подпись 

Результаты проведения лесопатологического обследования лесных насаждений за

20.10.2021 г.

Субъект Российской Федерации
Участковое лесничество

Липецкая область
Колодецкое

Лесничество (лесопарк)
Урочища (лесная дача)

Усманское

1	2	3	4	5	6	7	8	Таксационная характеристика									18	Распределение запаса насаждения по категориям состояния деревьев, % от запаса												33	34	Назначенные мероприятия					
								9	10	11	12	13	14	15	16	17		без признаков ослабления		ослабленные		сильно ослабленные		усыхающие		27	28	29	30			31	32	Причина ослабления, повреждение	Подлежит рубке, % от запаса	вид	Площадь, га
																		Н	Р	Н	Р	Н	Р	Н	Р												
165	14	0,6	Защитные_леса	леса, расположенные в пустынных, полупустынных, лесостепных, лесотундровых зонах, степях, горах	Нет		100С	Всего	55	23	23	ССРТ	0,5	1	45 (133)	177	14,7		16,3		2,9								19,5	8,3	38,3	358 822 821	66,1	ССР	0,6		
								ОС								177	14,7		16,3		2,9								19,5	8,3	38,3	358 822 821	66,1				

Условные обозначения: Н - деревья не подлежат рубке, Р - деревья подлежат рубке.

Исполнитель работ по проведению лесопатологического обследования:

ФИО Чернышов Е.С.

Подпись 

358 - Трутовик ложный осиновый

822 - Воздействия шквальных и ураганных ветров прошлых лет, повлекшие слом стволов деревьев

821 - Воздействия сильных ветров прошлых лет, повлекшие наклон более 10°, изгиб или вывал деревьев

Дата составления документа 16.11.2021

ВРЕМЕННАЯ ПРОБНАЯ ПЛОЩАДЬ №

1.1. Субъект РФ Липецкая область

Лесничество (лесопарк) Усманское Участковое лесничество Колодецкое

Урочища (лесная дача) _____

Квартал 165 Выдел 14 Площадь выдела 0,60 га.

Лесопатологический выдел _____ Площадь лесопатологического выдела _____ га.

1.2. Метод перече́та: сплошной, ленты пере́чета, круговые площадки постоянного радиуса, реласкопические площадки. (нужное подчеркнуть)

Количество лент / площадок 1 шт. Размеры площадок (длина x ширина/радиус) _____ 0,0 м.

Размер временной пробной площади: 0,6 га.

1.3. Фактическая таксационная характеристика насаждения:

Состав 100С возраст 55 лет; тип леса ССРТ полнота 0,5
бонитет 1 запас на га 45 (133) кбм возобновление _____

1.4. Номер очага вредных организмов _____

Тип очага вредных организмов: _____ эпизодический, хронический (нужное подчеркнуть)

Фаза развития очага: _____ начальная, нарастания численности, собственно вспышка, кризис (нужное подчеркнуть)

1.5. Причина ослабления, повреждения, время: _____ 2017

Причина 1 - трутовик ложный осиновый (код 358), причина 2 - воздействия шквалистых и ураганных ветров прошлых лет, повлекшие слом стволов деревьев (код 822), причина 3 - воздействия сильных ветров прошлых лет, повлекшие наклон более 10°, изгиб или вывал деревьев (код 821)

Состояние насаждения: _____ усыхающее

Средневзвешенная категория состояния насаждения: _____ 3,86

1.6. Назначенные мероприятия:

ССР

ССР - Сплошная санитарная рубка

Исполнитель работ по проведению лесопатологического обследования:

ФИО Чернышов Е.С. Подпись _____ 

Дата составления документа: 16.11.2021

Порода: Осина средневзвешенная категория состояния 3,86

Ступени толщины, см	Количество деревьев по категориям состояния, шт.																Всего	
	1		2		3		4		5		5 (а,б,в)			5 (г,д,е)			шт./куб.м	в том числе подлежат рубке, %
	Н	З	Н	З	Н	З	Н	З	Н	З	Н	З	О	Н	З	О		
1	2	3	4	5	6	7	8	9	10	11	12	13	14	15	16	17	18	19
8																		
12															5		5	2,8
16	2		2												12		16	6,8
20	9		7		3										21		40	11,9
24	5		9												72		86	40,7
28	6		6		2										10		24	5,6
32	2		2												2		6	1,1
36																		
40																		
44																		
48																		
52																		
56																		
60																		
64																		
68																		
72																		
76																		
80																		
84																		
88																		
92																		
96																		
100																		
Итого, шт.	24		26		5										122		177	68,9
Итого, % от числа стволов	13,6		14,6		2,8										68,9		100,0	68,9
Итого, куб. м	11,7		13,0		2,3										52,6		79,6	66,1
Итого, % от запаса по породе	14,7		16,3		2,9										66,1		100,0	66,1

Причины назначения в рубку деревьев категории состояния: 1. _____ 2. _____
3. _____ 4. _____

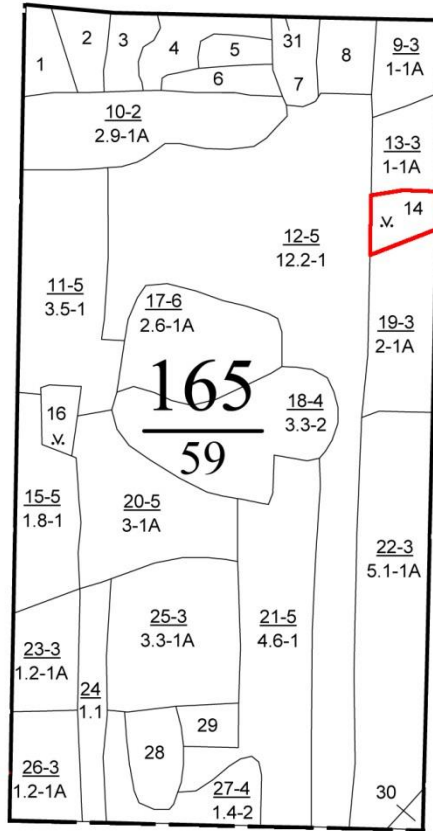
По насаждению: средневзвешенная категория состояния 3,86

Ступени толщины, см	Количество деревьев по категориям состояния, шт.																Всего	
	1		2		3		4		5		5 (а,б,в)			5 (г,д,е)			шт./куб.м	в том числе подлежат рубке, %
	Н	З	Н	З	Н	З	Н	З	Н	З	Н	З	О	Н	З	О		
1	2	3	4	5	6	7	8	9	10	11	12	13	14	15	16	17	18	19
8																		
12															5		5	2,8
16	2		2												12		16	6,8
20	9		7		3										21		40	11,9
24	5		9												72		86	40,7
28	6		6		2										10		24	5,6
32	2		2												2		6	1,1
36																		
40																		
44																		
48																		
52																		
56																		
60																		
64																		
68																		
72																		
76																		
80																		
84																		
88																		
92																		
96																		
100																		
Итого, шт.	24		26		5										122		177	68,9
Итого, % от числа стволов	13,6		14,7		2,8										68,9		100,0	68,9
Итого, куб. м	11,7		13,0		2,3										52,6		79,6	66,1
Итого, % от запаса по насаждению	14,7		16,3		2,9										66,1		100,0	66,1

Условные обозначения: НЗ - не заселено (не поражено, не повреждено), З - заселено стволовыми вредителями (поражено болезнями, повреждено огнем), О - отработано вредителями.

М 1:10000

Абрис участка




Условные обозначения: границы выдела, COM –

Обследуемая площадь – 0,6 га

№ квартала	№ выдела	№ лесопатологического выдела	Размеры ленты (круговой площадки) перече́та					Координаты начала, конца и поворотных точек лент перече́та / центров круговых площадок перече́та
			№ ленты (площадок)	Длина, м	Ширина, м	Радиус, м	Площадь, га	
165	14		Сплошной пере́чёт					

Исполнитель работ по проведению лесопатологического обследования:
Фамилия, имя и отчество (при наличии): Чернышов Евгений Сергеевич

Подпись 

Дата составления документа 16.11.2021 г.