

"УТВЕРЖДАЮ"

Заместитель начальника управления лесного  
хозяйства Липецкой области

Есипов Н.В.

19.11.2021 г.

**Акт**

**лесопатологического обследования № 945**

лесных насаждений Усманского лесничества (лесопарка)

Липецкой области (субъекта Российской Федерации)

Способ лесопатологического обследования:

1. Визуальный
2. Инструментальный

V

**Место проведения**

Участковое лесничество	Урочище (дача)	Квартал (кварталы)	Выдел (выделы)	Площадь, га	Лесопатологический выдел	Площадь лесопатологи- ческого выдела, га
Колодецкое		158	17	2,4		

Лесопатологическое обследование проведено на общей площади 2,4 га.

Кадастровый номер участка: \_\_\_\_\_

(для участков, предоставленных в постоянное (бессрочное) пользование, аренду)

Документ о праве пользования: \_\_\_\_\_

(тип документа о праве пользования, дата, номер, вид разрешенного использования лесов)

**2. Инструментальное (детальное) обследование лесных насаждений.**

(раздел включается в акт в случае проведения лесопатологического обследования инструментальным способом)

2.1. Лесничество Усманское Участковое лесничество Колодецкое  
 Урочище (дача) \_\_\_\_\_ Квартал 158 Выдел 17  
 Лесопатологический выдел \_\_\_\_\_

Наличие ограничений или особенностей участка, влияющих на назначение СОМ:

ОЗУ - участки лесов вокруг сельских населенных пунктов и садовых товариществ  
ГЗРЗЗ "Колодецкий"  
 \_\_\_\_\_ (отметка о наличии ООПТ, ОЗУ, водоохранной зоны, радиоактивного  
 загрязнения лесов, угрозы возникновения очагов вредных организмов или пожарной опасности в лесах)

2.2. Фактическая таксационная характеристика лесного насаждения соответствует  
 (не соответствует) (нужное подчеркнуть) таксационному описанию. Причины несоответствия:

Ведомость насаждений с выявленными несоответствиями таксационным описаниям

приведена в приложении 1 к Акту.

2.3. Состояние насаждений:

- с нарушенной устойчивостью (средневзвешенная категория состояния  $\geq 1.51 - \leq 4.50$ )
- с утраченной устойчивостью (средневзвешенная категория состояния  $\geq 4.51$ )
- устойчивое (средневзвешенная категория состояния  $< 1.50$ )

2.4. Причины ослабления, повреждения, средневзвешенная категория состояния насаждения:

*трутовик ложный осиновый (код 358), воздействия сильных ветров прошлых лет, повлекшие наклон более 10°, изгиб или вывал деревьев (код 821), воздействия шквалистых и ураганных ветров прошлых лет, повлекшие слом стволов деревьев (код 822)*

Средневзвешенная категория состояния: 2,85

2.4.1. Заселено (отработано) стволовыми вредителями:

Вид вредителя	Порода	Встречаемость заселенных деревьев, % от запаса породы	Встречаемость отработанных	Степень заселения лесного насаждения (слабая, средняя, сильная)

2.4.2. Повреждено огнём:

Вид пожара	Порода	Состояние корневых лап		Состояние корневой шейки		Высушивание луба		Обугленность древесины более 1/3 высоты ствола	
		процент поврежденных огнём корней	процент деревьев с данным повреждением	Обугленность древесины корневой шейки по окружности (1/4; 2/4; 3/4; более 3/4)	процент деревьев с данным повреждением	по окружности (1/4; 2/4; 3/4; более 3/4)	процент деревьев с данным повреждением	по окружности ствола (менее 1/2, более 1/2)	процент деревьев с данным повреждением

2.4.3. Поражено болезнями:

Болезнь/возбудитель	Порода	Встречаемость, % от запаса насаждения	насаждения (слабая, средняя, сильная)

2.5. Выборке подлежит 37,3 % деревьев (указывается общий % запаса деревьев, подлежащий рубке, от общего запаса насаждения), в том числе:

без признаков ослабления	_____ %	(причины назначения)	_____ ;
ослабленных	_____ %,	(причины назначения)	_____ ;
сильно ослабленных	_____ %,	(причины назначения)	_____ ;
усыхающих	_____ %,	(причины назначения)	_____ ;
свежего сухостоя	_____ %,		
свежего ветровала:	_____ %,		
свежего бурелома	_____ %,		
старого сухостоя	<u>6,3</u> %,		
старого ветровала:	<u>5,1</u> %,		
старого бурелома	<u>25,9</u> %,		

2.6. Полнота лесного насаждения после уборки деревьев, подлежащих рубке, составит 0,6  
Критическая полнота для данной категории лесных насаждений и преобладающей породы составляет \_\_\_\_\_ не лимитируется

#### ЗАКЛЮЧЕНИЕ к инструментальному обследованию участка

С целью предотвращения негативных процессов, снижения ущерба от их воздействия, назначено:

Участковое лесничество	Урочище (дача)	Квартал	Выдел	Площадь выдела, га	Лесопатологический выдел	Площадь лесопатологического выдела, га	Вид мероприятия	Площадь мероприятия, га	Породы	Доля выбираемой древесины по запасу, %	Рекомендуемый срок проведения мероприятия
Колодецкое		158	17	2,4			ВСП	2,4	ос	37,3	2023

Ведомость временной пробной площади и абрис участка прилагаются (приложение 2 и 3 к Акту).

РЕКОМЕНДАЦИИ по проведению мероприятий, не относящихся к мероприятиям по предупреждению распространения вредных организмов.

Дата проведения ЛПО 18.10.2021 ;

Дата составления документа 16.11.2021 ;

Исполнитель работ по проведению лесопатологического обследования:

ФИО Чернышов Е.С. Организация Филиал ФБУ "Рослесозащита"-Центр защиты леса Тульской области"

Должность инженер-лесопатолог

Подпись 

Телефон 8 (4872) 41-89-27

Результаты проведения лесопатологического обследования лесных насаждений за

18.10.2021 г.

Субъект Российской Федерации  
Участковое лесничество

Липецкая область  
Колодецкое

Лесничество (лесопарк)  
Урочища (лесная дача)

Усманское

1	2	3	4	5	6	7	8	Таксационная характеристика									18	Распределение запаса насаждения по категориям состояния деревьев, % от запаса												33	34	Назначенные мероприятия					
								9	10	11	12	13	14	15	16	17		без признаков ослабления		ослабленные		сильно ослабленные		усыхающие		27	28	29	30			31	32	Причина ослабления, повреждение	Подлежит рубке, % от запаса	35	36
																		Н	Р	Н	Р	Н	Р	Н	Р												
158	17	2,4	Защитные леса	леса, расположенные в пустынных, полупустынных, лесостепных, лесотундровых зонах, степях, горах	Да		100С+С+Б	Всего	50	24	30	СДСН	0,9	1	214 (341)	87	27,8	33,7	1,2											358 821 822	37,3	ВСП	2,4				
								ОС							87	27,8	33,7	1,2											358 821 822	37,3							
								С																													
								Б																													

Условные обозначения: Н - деревья не подлежат рубке, Р - деревья подлежат рубке.

Исполнитель работ по проведению лесопатологического обследования:

ФИО Чернышов Е.С.

Подпись 

Дата составления документа 16.11.2021

358 - Трутовик ложный осиновый

821 - Воздействия сильных ветров прошлых лет, повлекшие наклон более 10°, изгиб или вывал деревьев

822 - Воздействия шквалистых и ураганных ветров прошлых лет, повлекшие слом стволов деревьев

**ВРЕМЕННАЯ ПРОБНАЯ ПЛОЩАДЬ №**

1.1. Субъект РФ Липецкая область

Лесничество (лесопарк) Усманское Участковое лесничество Колодецкое

Урочища (лесная дача) \_\_\_\_\_

Квартал 158 Выдел 17 Площадь выдела 2,40 га.

Лесопатологический выдел \_\_\_\_\_ Площадь лесопатологического выдела \_\_\_\_\_ га.

1.2. Метод перече́та: сплошной, ленты пере́чета, круговые площадки постоянного радиуса,  
реласкопические площадки. (нужное подчеркнуть)

Количество лент / площадок 3 шт. Размеры площадок (длина x ширина/радиус) 11,3 м.

Размер временной пробной площади: 0,12 га.

1.3. Фактическая таксационная характеристика насаждения:

Состав 10ОС+С+Б возраст 50 лет; тип леса СДСН полнота 0,9  
бонитет 1 запас на га 214 (341) кбм возобновление \_\_\_\_\_

1.4. Номер очага вредных организмов \_\_\_\_\_

Тип очага вредных организмов: \_\_\_\_\_ эпизодический, хронический (нужное подчеркнуть)

Фаза развития очага: начальная, нарастания численности, собственно вспышка, кризис  
(нужное подчеркнуть)

1.5. Причина ослабления, повреждения, время: 2017

Причина 1 - трутовик ложный осиновый (код 358), причина 2 - воздействия сильных ветров прошлых лет, повлекшие наклон более 10°, изгиб или вывал деревьев (код 821), причина 3 - воздействия шквалистых и ураганных ветров прошлых лет, повлекшие слом стволов деревьев (код 822)

Состояние насаждения: \_\_\_\_\_ сильно ослабленное

Средневзвешенная категория состояния насаждения: \_\_\_\_\_ 2,85

1.6. Назначенные мероприятия:

ВСП

ВСП - Выборочная санитарная рубка

Исполнитель работ по проведению лесопатологического обследования:

ФИО Чернышов Е.С. Подпись \_\_\_\_\_ 

Дата составления документа: 16.11.2021

Порода: Осина средневзвешенная категория состояния 2,85

Ступени толщины, см	Количество деревьев по категориям состояния, шт.																Всего	
	1		2		3		4		5		5 (а,б,в)			5 (г,д,е)			шт./куб.м	в том числе подлежат рубке, %
	Н	З	Н	З	Н	З	Н	З	Н	З	Н	З	О	Н	З	О		
1	2	3	4	5	6	7	8	9	10	11	12	13	14	15	16	17	18	19
8			1														1	
12			1												1		2	1,1
16															2		2	2,3
20	1		3												14		18	16,1
24	10		11		1										11		33	12,6
28	9		11												8		28	9,2
32	1		1												1		3	1,2
36																		
40																		
44																		
48																		
52																		
56																		
60																		
64																		
68																		
72																		
76																		
80																		
84																		
88																		
92																		
96																		
100																		
Итого, шт.	21		28		1										37		87	42,5
Итого, % от числа стволов	24,1		32,3		1,1										42,5		100,0	42,5
Итого, куб. м	11,4		13,8		0,5										15,3		41,0	37,3
Итого, % от запаса по породе	27,8		33,7		1,2										37,3		100,0	37,3

Причины назначения в рубку деревьев категории состояния: 1. \_\_\_\_\_ 2. \_\_\_\_\_  
3. \_\_\_\_\_ 4. \_\_\_\_\_

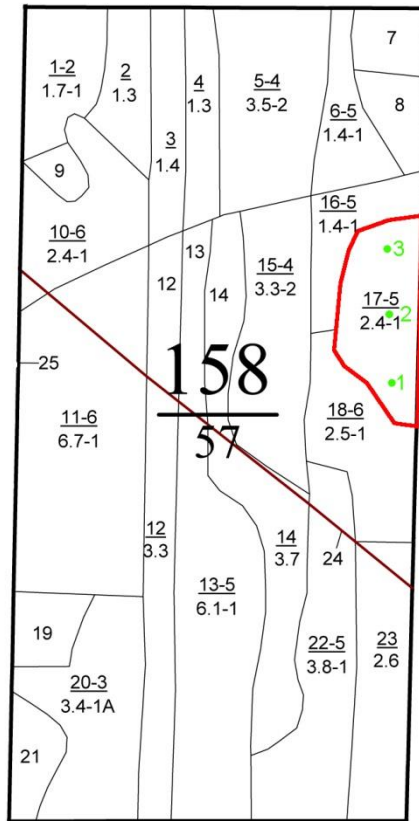
По насаждению: средневзвешенная категория состояния 2,85

Ступени толщины, см	Количество деревьев по категориям состояния, шт.																Всего	
	1		2		3		4		5		5 (а,б,в)			5 (г,д,е)			шт./куб.м	в том числе подлежат рубке, %
	Н	З	Н	З	Н	З	Н	З	Н	З	Н	З	О	Н	З	О		
1	2	3	4	5	6	7	8	9	10	11	12	13	14	15	16	17	18	19
8			1														1	
12			1												1		2	1,1
16															2		2	2,3
20	1		3												14		18	16,1
24	10		11		1										11		33	12,6
28	9		11												8		28	9,2
32	1		1												1		3	1,2
36																		
40																		
44																		
48																		
52																		
56																		
60																		
64																		
68																		
72																		
76																		
80																		
84																		
88																		
92																		
96																		
100																		
Итого, шт.	21		28		1										37		87	42,5
Итого, % от числа стволов	24,1		32,3		1,1										42,5		100,0	42,5
Итого, куб. м	11,4		13,8		0,5										15,3		41,0	37,3
Итого, % от запаса по насаждению	27,8		33,7		1,2										37,3		100,0	37,3

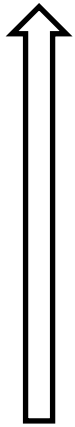
Условные обозначения: НЗ - не заселено (не поражено, не повреждено), З - заселено стволовыми вредителями (поражено болезнями, повреждено огнем), О - отработано вредителями.

М 1:10000

Абрис участка



С



Ю

Условные обозначения: границы выдела, COM –


• - центры круговых площадок постоянного радиуса

1 – номер круговой площади постоянного радиуса

Обследуемая площадь – 2,4 га

№ квартала	№ выдела	№ лесопатологического выдела	Размеры ленты (круговой площадки) перечёта					Координаты начала, конца и поворотных точек лент перечёта / центров круговых площадок перечёта	
			№ ленты (площадок)	Длина, м	Ширина, м	Радиус, м	Площадь, га		
158	17		1			11,3	0,04	52,234062°	39,530683°
			2			11,3	0,04	52,233577°	39,530316°
			3			11,3	0,04	52,233081°	39,530639°

Исполнитель работ по проведению лесопатологического обследования:  
Фамилия, имя и отчество (при наличии): Чернышов Евгений Сергеевич

Подпись 

Дата составления документа 16.11.2021 г.