

"УТВЕРЖДАЮ"

Заместитель начальника управления лесного
хозяйства Липецкой области

Есипов Н.В.

29.11.2021 г.

Акт

лесопатологического обследования № 947

лесных насаждений Задонского лесничества (лесопарка)

Липецкой области (субъекта Российской Федерации)

Способ лесопатологического обследования: 1. Визуальный
2. Инструментальный

V

Место проведения

Участковое лесничество	Урочище (дача)	Квартал (кварталы)	Выдел (выделы)	Площадь, га	Лесопатологический выдел	Площадь лесопатологи ческого выдела, га
Конь-Колодезское		6	21	0.6		

Лесопатологическое обследование проведено на общей площади 0.6 га.

Кадастровый номер участка: 48:17:0820502:1

(для участков, предоставленных в постоянное (бессрочное) пользование, аренду)

Документ о праве пользования:

Постановление главы администрации Хлевенского района Липецкой области от 12.03.1993 г. № 56 (Государственная регистрация права 09.02.2010 г. 48АВ № 771283) для несельскохозяйственного пользования (научно-исследовательская деятельность)

(тип документа о праве пользования, дата, номер, вид разрешенного использования лесов)

2. Инструментальное (детальное) обследование лесных насаждений.

(раздел включается в акт в случае проведения лесопатологического обследования инструментальным способом)

2.1. Лесничество Задонское Участковое лесничество Конь-Колодезское
 Урочище (дача) _____ Квартал 6 Выдел 21
 Лесопатологический выдел _____

Наличие ограничений или особенностей участка, влияющих на назначение СОМ:

_____ (отметка о наличии ООПТ, ОЗУ, водоохранной зоны, радиоактивного загрязнения лесов, угрозы возникновения очагов вредных организмов или пожарной опасности в лесах)

2.2. Фактическая таксационная характеристика лесного насаждения соответствует
 (не соответствует) (нужное подчеркнуть) таксационному описанию. Причины несоответствия:

Ведомость насаждений с выявленными несоответствиями таксационным описаниям

приведена в приложении 1 к Акту.

2.3. Состояние насаждений:

- с нарушенной устойчивостью (средневзвешенная категория состояния $\geq 1.51 - < 4.50$)
- с утраченной устойчивостью (средневзвешенная категория состояния ≥ 4.51)
- устойчивое (средневзвешенная категория состояния < 1.50)

2.4. Причины ослабления, повреждения, средневзвешенная категория состояния насаждения:

губка корневая (код 466), воздействия сильных ветров прошлых лет, повлекшие наклон более 10°, изгиб или вывал деревьев (код 821), воздействия шквалистых и ураганных ветров прошлых лет, повлекшие слом стволов деревьев (код 822)

Данные причины определены по следующим признакам:

усыхание более 3/4 ветвей в кроне прошлых лет (код 114), усыхание более 3/4 ветвей в кроне свежее (код 104), механические повреждения обрыв корней (вывал) прошлых лет (код 206), механические повреждения слом ствола под кроной пр. лет (код 218)

Средневзвешенная категория состояния: 3.52

2.4.1. Заселено (отработано) стволовыми вредителями:

Вид вредителя	Порода	Встречаемость заселенных деревьев, % от запаса породы	Встречаемость отработанных	Степень заселения лесного насаждения (слабая, средняя, сильная)

2.4.2. Повреждено огнём:

Вид пожара	Порода	Состояние корневых лап		Состояние корневой шейки		Высушивание луба		Обугленность древесины более 1/3 высоты ствола	
		процент поврежденных корней	процент деревьев с данным повреждением	Обугленность древесины корневой шейки по окружности (1/4; 2/4; 3/4; более 3/4)	процент деревьев с данным повреждением	по окружности (1/4; 2/4; 3/4; более 3/4)	процент деревьев с данным повреждением	по окружности ствола (менее 1/2, более 1/2)	процент деревьев с данным повреждением

2.4.3. Поражено болезнями:

Болезнь/возбудитель	Порода	Встречаемость, % от запаса насаждения	Степень поражения лесного насаждения (слабая, средняя, сильная)
Губка корневая	Сосна	30.7	сильная

Результаты проведения лесопатологического обследования лесных насаждений за 19.10.2021 г.

Субъект Российской Федерации
Участковое лесничество

Липецкая область
Конь-Колодезское

Лесничество (лесопарк)
Урочища (лесная дача)

Задонское

1	2	3	4	5	6	7	8	Таксационная характеристика									18	Распределение запаса насаждения по категориям состояния деревьев, % от запаса												33	34	Назначенные мероприятия					
								9	10	11	12	13	14	15	16	17		без признаков ослабления		ослабленные		сильно ослабленные		усыхающие		27	28	29	30			31	32	Причина ослабления, повреждения	Подлежит рубке, % от запаса	35	36
																		Н	Р	Н	Р	Н	Р	Н	Р												
6	21	0.6	Защитные леса	леса, имеющие научное или историческое значение	Нет			9С1ЛП+КЛО	Всего	79	26	28	СДСН	0.7	1	172 (315)	194	23.7		11.9			10.8			8.1	11.8			20.3	6.0	7.4	466 821 822	64.4	ССР	0.6	
									С							148	11.0		13.8			12.6			9.5	13.8			23.7	7.0	8.6	466 821 822	75.2				
									ЛП							39	100.0																				
									КЛО							7	100.0																				

Условные обозначения: Н - деревья не подлежат рубке, Р - деревья подлежат рубке.
Исполнитель работ по проведению лесопатологического обследования:

ФИО Чернышов Е.С.

Подпись 

Дата составления документа 15.11.2021

466 - Губка корневая
821 - Воздействия сильных ветров прошлых лет, повлекшие наклон более 10°, изгиб или вывал деревьев
822 - Воздействия шквалистых и ураганных ветров прошлых лет, повлекшие слом стволов деревьев

ВРЕМЕННАЯ ПРОБНАЯ ПЛОЩАДЬ №

1.1. Субъект РФ Липецкая область

Лесничество (лесопарк) Вадонское Участковое лесничество Конь-Колодезское

Урочища (лесная дача) _____

Квартал 6 Выдел 21 Площадь выдела 0.60 га.

Лесопатологический выдел _____ Площадь лесопатологического выдела _____ га.

1.2. Метод перече́та: сплошной, ленты пере́чета, круговые площадки постоянного радиуса,
реласкопические площадки. (нужное подчеркнуть)

Количество лент / площадок _____ шт. Размеры площадок (длина x ширина/радиус) _____ 0.0 м.

Размер временной пробной площади: _____ 0.6 га.

1.3. Фактическая таксационная характеристика насаждения:

Состав 9С1ЛП+КЛО возраст 79 лет; тип леса СДСН полнота 0.7
бонитет 1 запас на га 172 (315) кбм возобновление _____

1.4. Номер очага вредных организмов _____

Тип очага вредных организмов: _____ эпизодический, хронический (нужное подчеркнуть)

Фаза развития очага: _____ начальная, нарастания численности, собственно вспышка, кризис
(нужное подчеркнуть)

1.5. Причина ослабления, повреждения, время: _____ 2016

Причина 1 - губка корневая (код 466), причина 2 - воздействия сильных ветров прошлых лет, повлекшие наклон более 10°, изгиб или вывал деревьев (код 821), причина 3 - воздействия шквальных и ураганных ветров прошлых лет, повлекшие слом стволов деревьев (код 822)

Данные причины определены по следующим признакам: усыхание более 3/4 ветвей в кроне прошлых лет (код 114), усыхание более 3/4 ветвей в кроне свежее (код 104), механические повреждения обрыв корней (вывал) прошлых лет (код 206), механические повреждения слом ствола под кроной пр. лет (код 218)

Состояние насаждения: _____ усыхающее

Средневзвешенная категория состояния насаждения: _____ 3.52

1.6. Назначенные мероприятия:

ССР

ССР - Сплошная санитарная рубка

Исполнитель работ по проведению лесопатологического обследования:

ФИО Чернышов Е.С. Подпись _____ 

Дата составления документа: _____ 15.11.2021

Порода: Сосна средневзвешенная категория состояния 3.8

Ступени толщины, см	Количество деревьев по категориям состояния, шт.																Всего		
	1		2		3		4		5		5 (а,б,в)			5 (г,д,е)			шт./куб.м	в том числе подлежат рубке, %	
	Н	З	Н	З	Н	З	Н	З	Н	З	Н	З	О	Н	З	О			
1	2	3	4	5	6	7	8	9	10	11	12	13	14	15	16	17	18	19	
8																			
12																			
16																			
20															2		2	1.4	
24						1		1							13		15	10.1	
28	3		2			7		1							25		38	22.3	
32	1		7					1							9		21	8.8	
36	3		5			3						3			6		10	27	12.8
40	2		2			4		4				6			4		22	12.2	
44	2		2			2		4				2			3		15	7.4	
48	1		1			1									4		7	3.4	
52	1																1		
56																			
60																			
64																			
68																			
72																			
76																			
80																			
84																			
88																			
92																			
96																			
100																			
Итого, шт.	13		19			18		11				17		70			148	78.4	
Итого, % от числа стволов	8.8		12.8			12.2		7.4				11.5		47.3			100.0	78.4	
Итого, куб. м	17.8		22.4			20.4		15.3				22.3		63.6			161.8	75.2	
Итого, % от запаса по породе	11.0		13.8			12.6		9.5				13.8		39.3			100.0	75.2	

Причины назначения в рубку деревьев категории состояния: 1. _____ 2. _____
3. губка корневая 4. губка корневая

Порода: Липа средневзвешенная категория состояния 1

Ступени толщины, см	Количество деревьев по категориям состояния, шт.																Всего	
	1		2		3		4		5		5 (а,б,в)			5 (г,д,е)			шт./куб.м	в том числе подлежат рубке, %
	Н	З	Н	З	Н	З	Н	З	Н	З	Н	З	О	Н	З	О		
1	2	3	4	5	6	7	8	9	10	11	12	13	14	15	16	17	18	19
8																		
12																		
16																		
20																		
24	22																22	
28	11																11	
32	1																1	
36	4																4	
40	1																1	
44																		
48																		
52																		
56																		
60																		
64																		
68																		
72																		
76																		
80																		
84																		
88																		
92																		
96																		
100																		
Итого, шт.	39																39	
Итого, % от числа стволов	100.0																100.0	
Итого, куб. м	25.3																25.3	
Итого, % от запаса по породе	100.0																100.0	

Причины назначения в рубку деревьев категории состояния: 1. _____ 2. _____
3. _____ 4. _____

Порода: Клен остролистный средневзвешенная категория состояния 1

Ступени толщины, см	Количество деревьев по категориям состояния, шт.																Всего	
	1		2		3		4		5		5 (а,б,в)			5 (г,д,е)			шт./куб.м	в том числе подлежат рубке, %
	Н	З	Н	З	Н	З	Н	З	Н	З	Н	З	О	Н	З	О		
1	2	3	4	5	6	7	8	9	10	11	12	13	14	15	16	17	18	19
8																		
12																		
16	2																2	
20	5																5	
24																		
28																		
32																		
36																		
40																		
44																		
48																		
52																		
56																		
60																		
64																		
68																		
72																		
76																		
80																		
84																		
88																		
92																		
96																		
100																		
Итого, шт.	7																7	
Итого, % от числа стволов	100.0																100.0	
Итого, куб. м	1.7																1.7	
Итого, % от запаса по породе	100.0																100.0	

Причины назначения в рубку деревьев категории состояния: 1. _____ 2. _____
3. _____ 4. _____

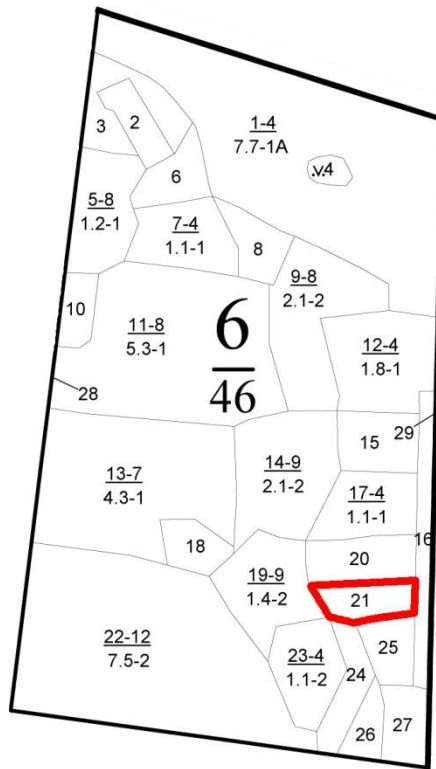
По насаждению: средневзвешенная категория состояния 3.52

Ступени толщины, см	Количество деревьев по категориям состояния, шт.																Всего	
	1		2		3		4		5		5 (а,б,в)			5 (г,д,е)			шт./куб.м	в том числе подлежат рубке, %
	Н	З	Н	З	Н	З	Н	З	Н	З	Н	З	О	Н	З	О		
1	2	3	4	5	6	7	8	9	10	11	12	13	14	15	16	17	18	19
8																		
12																		
16	2																2	
20	5																5	
24	22					1		1							2		13	37
28	14		2			7		1							25		49	17.0
32	2		7					1						3			9	22
36	7		5			3								6		10	31	9.8
40	3		2			4		4						6		4	23	9.3
44	2		2			2		4						2		3	15	5.7
48	1		1			1										4	7	2.7
52	1																1	
56																		
60																		
64																		
68																		
72																		
76																		
80																		
84																		
88																		
92																		
96																		
100																		
Итого, шт.	59		19			18		11						17		70	194	59.9
Итого, % от числа стволов	30.4		9.7			9.3		5.7						8.8		36.1	100.0	59.9
Итого, куб. м	44.8		22.4			20.4		15.3						22.3		63.6	188.8	64.4
Итого, % от запаса по насаждению	23.7		11.9			10.8		8.1						11.8		33.7	100.0	64.4

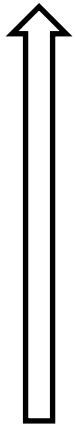
Условные обозначения: НЗ - не заселено (не поражено, не повреждено), З - заселено стволовыми вредителями (поражено болезнями, повреждено огнем), О - отработано вредителями.

М 1:10000

Абрис участка



С



Ю

Условные обозначения: границы выдела, СОМ –

Обследуемая площадь – 0,6 га

№ квартала	№ выдела	№ лесопатологического выдела	Размеры ленты (круговой площадки) перечёта					Координаты начала, конца и поворотных точек лент перечёта / центров круговых площадок перечёта
			№ ленты (площадок)	Длина, м	Ширина, м	Радиус, м	Площадь, га	
6	21		Сплошной перечёт					°

Исполнитель работ по проведению лесопатологического обследования:
Фамилия, имя и отчество (при наличии): Чернышов Евгений Сергеевич
Дата составления документа 15.11.2021

Подпись 