

"УТВЕРЖДАЮ"

Заместитель начальника управления лесного  
хозяйства Липецкой области

Есипов Н.В.

29.11.2021 г.

**Акт**

**лесопатологического обследования № 950**

лесных насаждений Задонского лесничества (лесопарка)

Липецкой области (субъекта Российской Федерации)

Способ лесопатологического обследования:

1. Визуальный
2. Инструментальный

V

**Место проведения**

Участковое лесничество	Урочище (дача)	Квартал (кварталы)	Выдел (выделы)	Площадь, га	Лесопатологический выдел	Площадь лесопатологи ческого выдела, га
Конь-Колодезское		28	29	0.2		

Лесопатологическое обследование проведено на общей площади 0.2 га.

Кадастровый номер участка: 48:17:0820502:1

(для участков, предоставленных в постоянное (бессрочное) пользование, аренду)

Документ о праве пользования:

Постановление главы администрации Хлевенского района Липецкой области от 12.03.1993 г. №56(Государственная регистрация права 09.02.2010 г. 48АВ № 771283) для несельскохозяйственного пользования (научно-исследовательская деятельность)

(тип документа о праве пользования, дата, номер, вид разрешенного использования лесов)

**2. Инструментальное (детальное) обследование лесных насаждений.**

(раздел включается в акт в случае проведения лесопатологического обследования инструментальным способом)

2.1. Лесничество	Задонское	Участковое лесничество	Конь-Колодезское		
Урочище (дача)	_____	Квартал	28	Выдел	29
Лесопатологический выдел	_____				

Наличие ограничений или особенностей участка, влияющих на назначение СОМ:

\_\_\_\_\_ (отметка о наличии ООПТ, ОЗУ, водоохранной зоны, радиоактивного загрязнения лесов, угрозы возникновения очагов вредных организмов или пожарной опасности в лесах)

2.2. Фактическая таксационная характеристика лесного насаждения \_\_\_\_\_ соответствует (не соответствует) (нужное подчеркнуть) таксационному описанию. Причины несоответствия:

\_\_\_\_\_ Ошибка лесоустройства

Ведомость насаждений с выявленными несоответствиями таксационным описаниям

приведена в приложении 1 к Акту.

2.3. Состояние насаждений:

- с нарушенной устойчивостью (средневзвешенная категория состояния  $\geq 1.51 \leq 4.50$ )
- с утраченной устойчивостью (средневзвешенная категория состояния  $\geq 4.51$ )
- устойчивое (средневзвешенная категория состояния  $< 1.50$ )

2.4. Причины ослабления, повреждения, средневзвешенная категория состояния насаждения:

*губка корневая (код 466), трутовик ложный дубовый и дуболюбивый (код 360), трутовик настоящий (код 355), воздействия сильных ветров прошлых лет, повлекшие наклон более 10°, изгиб или вывал деревьев (код 821), воздействия шквальных и ураганных ветров прошлых лет, повлекшие слом стволов деревьев (код 822)*

*Данные причины определены по следующим признакам:*

*усыхание более 3/4 ветвей в кроне свежее (код 104), наличие плодовых тел на стволе (код 801), наличие гнили (код 832), механические повреждения обрыв корней (вывал) прошлых лет (код 206), механические повреждения слом ствола под кроной пр. лет (код 218)*

Средневзвешенная категория состояния: 2.71

2.4.1. Заселено (отработано) стволовыми вредителями:

Вид вредителя	Порода	Встречаемость заселенных деревьев, % от запаса породы	Встречаемость отработанных	Степень заселения лесного насаждения (слабая, средняя, сильная)

2.4.2. Повреждено огнём:

Вид пожара	Порода	Состояние корневых лап		Состояние корневой шейки		Высушивание луба		Обугленность древесины более 1/3 высоты ствола	
		процент поврежденных огнём корней	процент деревьев с данным повреждением	Обугленность древесины корневой шейки по окружности (1/4; 2/4; 3/4; более 3/4)	процент деревьев с данным повреждением	по окружности (1/4; 2/4; 3/4; более 3/4)	процент деревьев с данным повреждением	по окружности ствола (менее 1/2, более 1/2)	процент деревьев с данным повреждением

2.4.3. Поражено болезнями:

Болезнь/возбудитель	Порода	Встречаемость, % от запаса насаждения	Степень поражения лесного насаждения (слабая, средняя, сильная)

2.5. Выборке подлежит 41 % деревьев (указывается общий % запаса деревьев, подлежащий рубке, от общего запаса насаждения), в том числе:

без признаков ослабления \_\_\_\_\_ % (причины назначения) \_\_\_\_\_ ;  
ослабленных \_\_\_\_\_ %, (причины назначения) \_\_\_\_\_ ;  
сильно ослабленных \_\_\_\_\_ %, (причины назначения) \_\_\_\_\_ ;  
усыхающих \_\_\_\_\_ %, (причины назначения) \_\_\_\_\_ ;  
свежего сухостоя \_\_\_\_\_ %, \_\_\_\_\_ ;  
свежего ветровала: \_\_\_\_\_ %, \_\_\_\_\_ ;  
свежего бурелома \_\_\_\_\_ %, \_\_\_\_\_ ;  
старого сухостоя 24.8 %, \_\_\_\_\_ ;  
старого ветровала: 1.6 %, \_\_\_\_\_ ;  
старого бурелома 14.6 %, \_\_\_\_\_ ;

2.6. Полнота лесного насаждения после уборки деревьев, подлежащих рубке, составит 0.4  
Критическая полнота для данной категории лесных насаждений и преобладающей породы составляет 0.3

**ЗАКЛЮЧЕНИЕ к инструментальному обследованию участка**

С целью предотвращения негативных процессов, снижения ущерба от их воздействия, назначено:

Участковое лесничество	Урочище (дача)	Квартал	Выдел	Площадь выдела, га	Лесопатологический выдел	Площадь лесопатологического выдела, га	Вид мероприятия	Площадь мероприятия, га	Породы	Доля выбираемой древесины по запасу, %	Рекомендуемый срок проведения мероприятия
Конь-Колодезское		28	29	0.2			ВСП	0.2	С, ДН, Б	41	2023

Ведомость временной пробной площади и абрис участка прилагаются (приложение 2 и 3 к Акту).

РЕКОМЕНДАЦИИ по проведению мероприятий, не относящихся к мероприятиям по предупреждению распространения вредных организмов.


Дата проведения ЛПО 19.10.2021 :

Дата составления документа 15.11.2021 :

Исполнитель работ по проведению лесопатологического обследования:

ФИО Чернышов Е.С. Организация Филиал ФБУ "Рослесозащита"-Центр защиты леса Тульской области"

Должность инженер-лесопатолог

Подпись 

Телефон 8 (4872) 41-89-27

**Ведомость лесных участков с выявленными несоответствиями таксационным описаниям**

Субъект Российской Федерации Липецкая область Лесничество (лесопарк) Задонское  
Участковое лесничество Конь-Колодезское Урочища (лесная дача) \_\_\_\_\_

Год проведения лесоустройства	Номер квартала	Номер выдела	Площадь выдела, га	Целевое назначение лесов	Категория защитных лесов	ОЗУ	Источник данных	Номер лесопатологического выдела	Площадь лесопатологического выдела, га	Таксационная характеристика								площадей		
										состав	порода	возраст, лет	средняя высота, м	средний диаметр, см	тип леса	полнота	бонитет	запас, куб. м/га	количество, шт	Общая площадь, га
2016	28	29	0.2	Защитные леса	леса, имеющие научное или историческое значение	Нет	ТО			7СЗДН	С	70	25	32	СДСН	0.6	1	230	1	0.20
2016	28	29	0.2	Защитные леса	леса, имеющие научное или историческое значение	Нет	Ф			4С2ДН4Б	С	70	25	40	СДСН	0.6	1	152 (257)		

Условные обозначения:

ТО - таксационные описания

Ф - фактическая характеристика лесного насаждения

Исполнитель работ по проведению лесопатологического обследования:

ФИО Чернышов Е.С.

Подпись \_\_\_\_\_ 

Результаты проведения лесопатологического обследования лесных насаждений за

19.10.2021 г.

Субъект Российской Федерации  
Участковое лесничество

Липецкая область  
Конь-Колодезское

Лесничество (лесопарк)  
Урочища (лесная дача)

Задонское

1	2	3	4	5	6	7	8	9	Таксационная характеристика									18	Распределение запаса насаждения по категориям состояния деревьев, % от запаса												33	34	Назначенные мероприятия					
									10	11	12	13	14	15	16	17	Н		Р	Н	Р	Н	Р	Н	Р	Н	Р	Н	Р	Н			Р	вид	Площадь, га			
28	29	0.2	Защитные леса	Леса, имеющие научное или историческое значение	Нет			4С2ДН4Б	Всего	70	25	40	СДСН	0.6	1	152 (257)	72	44.2		14.8															466 360 355 821 822	41.0	ВСП	0.2
								С								13	69.8		9.3													466 821 822	20.9					
								ДН								16	57.0		39.3													360	3.7					
								Б								43	17.4		7.6												355 822	75.0						

Условные обозначения: Н - деревья не подлежат рубке, Р - деревья подлежат рубке.  
Исполнитель работ по проведению лесопатологического обследования:

ФИО Чернышов Е.С.

Подпись 

466 - Губка корневая  
360 - Трутовик ложный дубовый и дуболюбивый  
355 - Трутовик настоящий  
821 - Воздействия сильных ветров прошлых лет, повлекшие наклон более 10°, изгиб или вывал деревьев  
822 - Воздействия шквалистых и ураганных ветров прошлых лет, повлекшие слом стволов деревьев

Дата составления документа 15.11.2021

**ВРЕМЕННАЯ ПРОБНАЯ ПЛОЩАДЬ №**

1.1. Субъект РФ Липецкая область

Лесничество (лесопарк) Задонское Участковое лесничество Конь-Колодезское

Урочища (лесная дача) \_\_\_\_\_

Квартал 28 Выдел 29 Площадь выдела 0.20 га.

Лесопатологический выдел \_\_\_\_\_ Площадь лесопатологического выдела \_\_\_\_\_ га.

1.2. Метод перече́та: сплошной, ленты пере́чета, круговые площадки постоянного радиуса,  
реласкопические площадки. (нужное подчеркнуть)

Количество лент / площадок 1 шт. Размеры площадок (длина x ширина/радиус) \_\_\_\_\_ 0.0 м.

Размер временной пробной площади: 0.2 га.

1.3. Фактическая таксационная характеристика насаждения:

Состав 4С2ДН4Б возраст 70 лет; тип леса СДСН полнота 0.6  
бонитет 1 запас на га 152 (257) кбм возобновление \_\_\_\_\_

1.4. Номер очага вредных организмов \_\_\_\_\_

Тип очага вредных организмов: \_\_\_\_\_ эпизодический, хронический (нужное подчеркнуть)

Фаза развития очага: \_\_\_\_\_ начальная, нарастания численности, собственно вспышка, кризис  
(нужное подчеркнуть)

1.5. Причина ослабления, повреждения, время: \_\_\_\_\_ 2016

Причина 1 - губка корневая (код 466), причина 2 - трутовик ложный дубовый и дуболюбивый (код 360), причина 3 - трутовик настоящий (код 355), причина 4 - воздействия сильных ветров прошлых лет, повлекшие наклон более 10°, изгиб или вывал деревьев (код 821), причина 5 - воздействия шквалистых и ураганных ветров прошлых лет, повлекшие слом стволов деревьев (код 822)

Данные причины определены по следующим признакам: усыхание более 3/4 ветвей в кроне свежее (код 104), наличие плодовых тел на стволе (код 801), наличие гнили (код 832), механические повреждения обрыв корней (вывал) прошлых лет (код 206), механические повреждения слом ствола под кроной пр. лет (код 218)

Состояние насаждения: \_\_\_\_\_ сильно ослабленное

Средневзвешенная категория состояния насаждения: \_\_\_\_\_ 2.71

1.6. Назначенные мероприятия:

ВСП

ВСП - Выборочная санитарная рубка

Исполнитель работ по проведению лесопатологического обследования:

ФИО Чернышов Е.С. Подпись \_\_\_\_\_ 

Дата составления документа: 15.11.2021

Порода: Сосна средневзвешенная категория состояния 1.93

Ступени толщины, см	Количество деревьев по категориям состояния, шт.																Всего		
	1		2		3		4		5		5 (а,б,в)			5 (г,д,е)			шт./куб.м	в том числе подлежат рубке, %	
	Н	З	Н	З	Н	З	Н	З	Н	З	Н	З	О	Н	З	О			
1	2	3	4	5	6	7	8	9	10	11	12	13	14	15	16	17	18	19	
8																			
12																			
16																			
20																			
24																			
28																			
32	1														2		3	15.4	
36															2		2	15.4	
40	2																2		
44	3		1														4		
48	2																2		
52																			
56																			
60																			
64																			
68																			
72																			
76																			
80																			
84																			
88																			
92																			
96																			
100																			
Итого, шт.	8		1													4	13	30.8	
Итого, % от числа стволов	61.5		7.7														30.8	100.0	30.8
Итого, куб. м	12.7		1.7														3.8	18.2	20.9
Итого, % от запаса по породе	69.8		9.3														20.9	100.0	20.9

Причины назначения в рубку деревьев категории состояния: 1. \_\_\_\_\_ 2. \_\_\_\_\_  
3. \_\_\_\_\_ 4. \_\_\_\_\_

Порода: Дуб нагорный высокоствольный семенной средневзвешенная категория состояния 1.54

Ступени толщины, см	Количество деревьев по категориям состояния, шт.																Всего		
	1		2		3		4		5		5 (а,б,в)			5 (г,д,е)			шт./куб.м	в том числе подлежат рубке, %	
	Н	З	Н	З	Н	З	Н	З	Н	З	Н	З	О	Н	З	О			
1	2	3	4	5	6	7	8	9	10	11	12	13	14	15	16	17	18	19	
8																			
12																			
16			2												2		4	12.5	
20	1		1														2		
24			3														3		
28			1														1		
32	4		1														5		
36																			
40	1																1		
44																			
48																			
52																			
56																			
60																			
64																			
68																			
72																			
76																			
80																			
84																			
88																			
92																			
96																			
100																			
Итого, шт.	6		8													2	16	12.5	
Итого, % от числа стволов	37.5		50.0														12.5	100.0	12.5
Итого, куб. м	6.1		4.2														0.4	10.7	3.7
Итого, % от запаса по породе	57.0		39.3														3.7	100.0	3.7

Причины назначения в рубку деревьев категории состояния: 1. \_\_\_\_\_ 2. \_\_\_\_\_  
3. \_\_\_\_\_ 4. \_\_\_\_\_

Порода: Береза средневзвешенная категория состояния 4.08

Ступени толщины, см	Количество деревьев по категориям состояния, шт.																Всего	
	1		2		3		4		5		5 (а,б,в)			5 (г,д,е)			шт./куб.м	в том числе подлежат рубке, %
	Н	З	Н	З	Н	З	Н	З	Н	З	Н	З	О	Н	З	О		
1	2	3	4	5	6	7	8	9	10	11	12	13	14	15	16	17	18	19
8																		
12																		
16															2		2	4.7
20																		
24															12		12	27.9
28	4		2												12		18	27.9
32	1		1												6		8	14.0
36															2		2	4.6
40	1																1	
44																		
48																		
52																		
56																		
60																		
64																		
68																		
72																		
76																		
80																		
84																		
88																		
92																		
96																		
100																		
Итого, шт.	6		3												34		43	79.1
Итого, % от числа стволов	14.0		7.0												79.1		100.0	79.1
Итого, куб. м	3.9		1.7												16.8		22.4	75.0
Итого, % от запаса по породе	17.4		7.6												75.0		100.0	75.0

Причины назначения в рубку деревьев категории состояния: 1. \_\_\_\_\_ 2. \_\_\_\_\_  
3. \_\_\_\_\_ 4. \_\_\_\_\_

По насаждению: средневзвешенная категория состояния 2.71

Ступени толщины, см	Количество деревьев по категориям состояния, шт.																Всего	
	1		2		3		4		5		5 (а,б,в)			5 (г,д,е)			шт./куб.м	в том числе подлежат рубке, %
	Н	З	Н	З	Н	З	Н	З	Н	З	Н	З	О	Н	З	О		
1	2	3	4	5	6	7	8	9	10	11	12	13	14	15	16	17	18	19
8																		
12																		
16			2												4		6	5.6
20	1		1														2	
24			3												12		15	16.7
28	4		3												12		19	16.7
32	6		2												8		16	10.9
36															4		4	5.6
40	4																4	
44	3		1														4	
48	2																2	
52																		
56																		
60																		
64																		
68																		
72																		
76																		
80																		
84																		
88																		
92																		
96																		
100																		
Итого, шт.	20		12												40		72	55.5
Итого, % от числа стволов	27.8		16.7												55.5		100.0	55.5
Итого, куб. м	22.7		7.6												21.0		51.3	41.0
Итого, % от насаждению	44.2		14.8												41.0		100.0	41.0

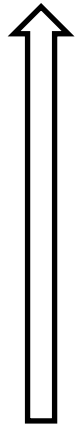
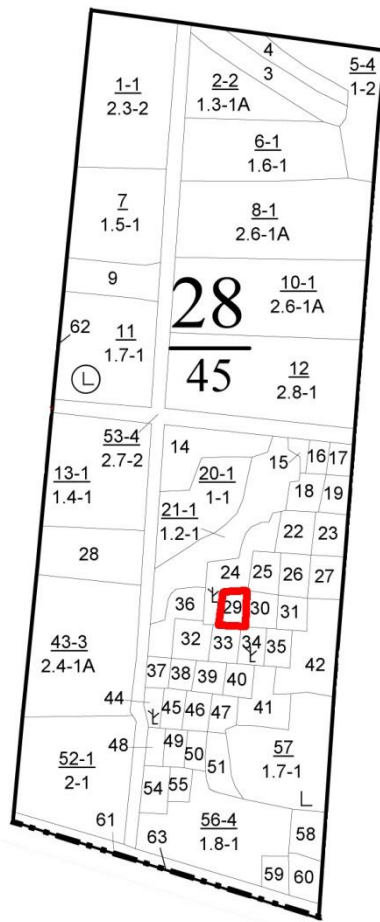
Условные обозначения: НЗ - не заселено (не поражено, не повреждено), З - заселено стволовыми вредителями (поражено болезнями, повреждено огнем), О - отработано вредителями.



М 1:10000

Абрис участка

С



Ю

Условные обозначения: границы выдела, COM –

Обследуемая площадь – 0,2 га

№ квартала	№ выдела	№ лесопатологического выдела	Размеры ленты (круговой площадки) перечёта					Координаты начала, конца и поворотных точек лент перечёта / центров круговых площадок перечёта
			№ ленты (площадок)	Длина, м	Ширина, м	Радиус, м	Площадь, га	
28	29		Сплошной перечёт					

Исполнитель работ по проведению лесопатологического обследования:  
Фамилия, имя и отчество (при наличии): Чернышов Евгений Сергеевич  
Дата составления документа 15.11.2021

Подпись 