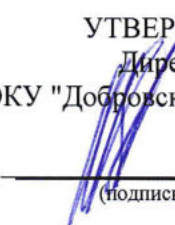


СОГЛАСОВАНО  
Начальник управления  
лесного хозяйства Липецкой области

  
Божко Ю.Н.  
(подпись)

«12» 01. 2021 г.

УТВЕРЖДАЮ  
Директор  
ОКУ "Добровское лесничество"

  
Востриков А.П.  
(подпись) (ФИО)

«11» Января 2021 г.

## ПРОЕКТ УХОДА ЗА ЛЕСАМИ

1. Наименование вида мероприятий по уходу за лесами (рубки осветления, рубки прочистки, рубки прореживания, проходные рубки): **Проходная рубка (ПРХ)**

### 2. Характеристика местоположения лесного участка

Наименование субъекта Российской Федерации	Липецкая область
Наименование лесничества (лесопарка)	Добровское
Наименование участкового лесничества	Кривецкое
Целевое назначение лесов	Защитные
Категория защитных лесов	Леса, расположенные в степях горах и др.
Договор купли-продажи лесных насаждений	№ 121 от 30.12.2020 г.
Государственное задание на выполнение работ по охране, защите, воспроизводству лесов	б/н от 30.12.2020 г.
Номер лесного квартала	220
Номер лесотаксационного выдела	10
Площадь лесного участка, га.	3,2

### 3. Характеристика лесорастительных условий лесного участка

Тип лесорастительных условий	Суборь свежая, В2
Тип леса	Сосняк травяной с дубом, Ссрт
Бонитет	1А
Характеристика рельефа (равнинный, холмистый, горный)	Равнинный, южные склоны и вершины дюнных всхолмлениях. Надпойменная терраса
Характеристика гидрологических условий	Грунтовые воды 2-5 м.
Характеристика почвы	Слабо и средне-оподзоленные супесчаные почвы.
Происхождение (семенное, вегетативное)	Семенного происхождения (лесные культуры 1943г.)

### 4. Исходная и проектируемая характеристика насаждения до и после проведения мероприятия

Наименование	Таксационная характеристика насаждения	
	до проведения мероприятий по уходу за лесами	после проведения мероприятий по уходу за лесами
Состав насаждения	9С1ОС+Б+ДН	9С1ОС+Б+ДН
Возраст, лет	75	75
Высота, м.	27	28
Диаметр, см.	28	30
Полнота	0,8	0,7
Запас сырораствующего леса на 1 га, куб. м.	350	316
Запас сырораствующего леса на выделе, куб. м.	1120	1012

### 5. Основные характеристики мероприятий по уходу за лесами

Интенсивность рубки, %	10
Объем вырубаемой древесины, куб. м.	108
Минимальная сомкнутость крон, сумма площадей	0,7


6. Характеристика вырубаемой части насаждения:
- деревья, мешающие росту и формированию крон отобранных лучших и вспомогательных деревьев;
  - деревья неудовлетворительного состояния (сухостойные, буреломные, снеголомные, отмирающие, сильно поврежденные вредными организмами, животными);
  - деревья с неудовлетворительным качеством ствола и кроны (искривленные, с сучками-пасынками, с сильно разросшейся, низко опущенной кроной и большим сбегом ствола, если эти деревья утратили полезные функции и их рубка не ведет к снижению полноты насаждения ниже нормативной, снижению устойчивости насаждений).

## 7. Этапы и сроки проведения работ, учета и оценки их результатов

№№	Этапы работ	Сроки выполнения	Учет и оценка результатов по этапам и срокам проведения работ
1	2	3	4
1	<p>Подготовительные лесосечные работы:</p> <ul style="list-style-type: none"> <li>- разметка в натуре границ погрузочных пунктов, пасечных волоков, производственных и бытовых площадок;</li> <li>- рубка деревьев на площадях погрузочных пунктов, производственных и бытовых площадках;</li> <li>- рубка аварийных деревьев за границами лесосеки, угрожающих безопасной работе;</li> <li>- установка информационных знаков.</li> </ul>	В течение 3 дней начала лесосечных работ	<p>Наличие погрузочных пунктов, пасечных волоков, производственных и бытовых площадок, информационных знаков в соответствии с технологической картой лесосечных работ.</p> <p>Отсутствие аварийных деревьев за границами лесосеки, угрожающих безопасной работе.</p>
2	<p>Основные лесосечные работы:</p> <ul style="list-style-type: none"> <li>- валка (в том числе спиливание, срубание, срезание) лесных насаждений;</li> <li>- трелевка древесины;</li> <li>- частичная переработка древесины;</li> <li>- хранение древесины в лесу.</li> </ul>	В соответствии со сроками, указанными в договоре купли-продажи, с учетом проведения подготовительных и заключительных лесосечных работ.	<p>Наличие заготовленной древесины в объеме, указанном в пункте 5.</p> <p>Не допускается повреждение деревьев более чем 2% от количества деревьев, оставляемых на выращивание.</p> <p>При проведении ухода за лесами должно обеспечиваться сохранение подроста лесных насаждений целевых пород на площадях, не занятых погрузочными пунктами, трассами пасечных волоков, бытовыми площадками.</p>
3	<p>Заключительные лесосечные работы:</p> <ul style="list-style-type: none"> <li>- очистка (доочистка) мест рубок от порубочных остатков;</li> <li>- снос созданных лесных складов, других строений и сооружений;</li> <li>- приведение в состояние, пригодное для использования по назначению, лесных дорог, имевшихся до осуществления лесосечных работ;</li> <li>- приведение в надлежащее состояние нарушенных мостов,</li> </ul>	В течение 3 дней после окончания основных лесосечных работ	<p>Очистка мест рубок от порубочных остатков должна проводиться одновременно с рубкой лесных насаждений и трелевкой древесины. После проведения указанных работ допускается доочистка лесосек.</p> <p>Отсутствие созданных лесных складов, других строений и сооружений.</p> <p>Отсутствие повреждений лесных дорог, мостов, просек, водотоков, ручьев, рек.</p>

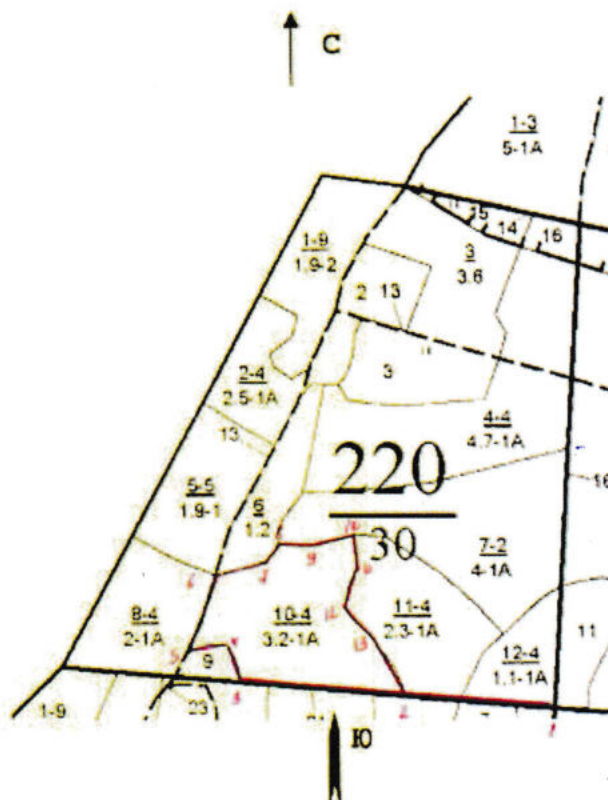
	просек, водотоков, ручьев, рек.		
1	2	3	4
4	Учет и оценка результатов работ. Осмотр лесосеки.	Осуществляется в бесснежный период, но не позднее 2 месяцев со дня окончания выполнения лесосечных работ.	Учет древесины юридическими лицами и гражданами, использующими леса, осуществляющие мероприятия по восстановлению лесов до её вывоза из леса. Составление Акта осмотра лесосек в соответствии с Приложением 3 к приказу Министерства природных ресурсов и экологии РФ от 27 июня 2016 г. N 367.

7. Технология выполнения работ в соответствии с технологической картой лесосечных работ:
- разметка в натуре границ погрузочных пунктов, пасечных волоков (технологических коридоров), производственных и бытовых площадок;
  - разметка в натуре границ мест размещения лесных складов;
  - рубка деревьев на площадках погрузочных пунктов, трассах волоков, в местах размещения лесных складов, включая виды (породы) деревьев и кустарников, заготовка которых не допускается;
  - рубка аварийных деревьев за границами лесосеки, угрожающих безопасной работе, включая виды (породы) деревьев и кустарников, заготовка которых не допускается;
  - установка информационных знаков;
  - валка деревьев бензопилой;
  - трелевка трактором;
  - раскряжевка, обрубка сучьев;
  - складирование и вывозка древесины;
  - укладка порубочных остатков и неликвидной древесины в кучи и валы, шириной не более 3 метров для последующего сжигания в пожаробезопасный период.

Проект составил: Инженер по лесопользованию Мозгунова М.А.  «11» Января 2021г.  
(должность, Ф.И.О, подпись) (дата)

Технологическая схема (схемы) проведения мероприятия ухода за лесами (рубок ухода, дополнительных лесовосстановительных, противопожарных, лесозащитных и других мероприятий)

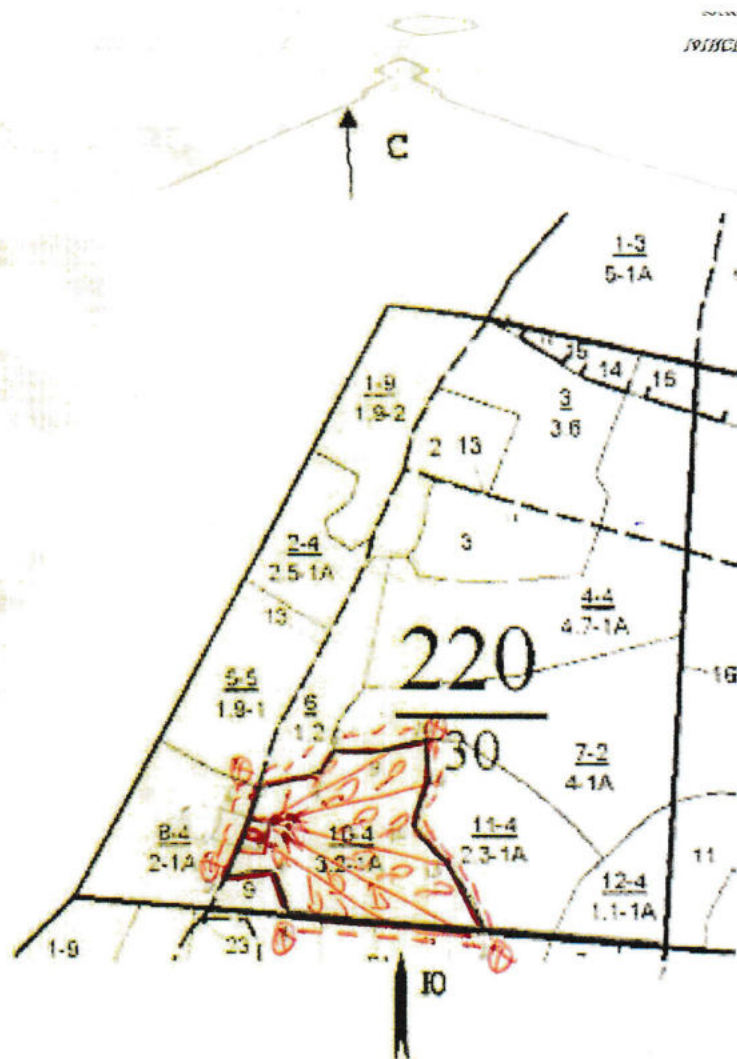
Общая схема участка и его привязки



Румбы и длины линий

№№ точек	Румбы		Длины линий	№№ точек	Румбы		Длины линий
	направления	Угол, градусы			направления	Угол, градусы	
1-2	СЗ	12	180	12-13	ЮВ	45	52
2-3	СЗ	82	215	13-2	ЮВ	35	86
3-4	СЗ	20	52				
4-5	ЮЗ	77	44				
5-6	СВ	17	89				
6-7	СВ	73	73				
7-8	СВ	32	27				
8-9	ЮВ	85	47				
9-10	СВ	75	47				
10-11	ЮВ	7	47				
11-12	ЮЗ	17	54				

Схема (схемы) выполнения технологических операций



Условные обозначения			
Квартальная просека		Лесная дорога	
Граница лесосеки, эксплуатационного участка		Производственные и бытовые площадки	
Граница 50 м зоны безопасности		Погрузочные пункты, места складирования заготовленной древесины	
Трассы валков (технологические коридоры)		Места размещения строений и сооружений	
Направление валки		Неэксплуатационный участок	
Направление трелевки		Места установки информационных знаков	