

"УТВЕРЖДАЮ"

Начальник управления лесного хозяйства
Липецкой области

Божко Ю.Н.

20.12.2021 г.

Акт

лесопатологического обследования № 1009

лесных насаждений Усманского лесничества (лесопарка)

Липецкой области (субъекта Российской Федерации)

Способ лесопатологического обследования:

1. Визуальный
2. Инструментальный

V

Место проведения

Участковое лесничество	Урочище (дача)	Квартал (кварталы)	Выдел (выделы)	Площадь, га	Лесопатологический выдел	Площадь лесопатологического выдела, га
Юшинское		147	5	8,5		

Лесопатологическое обследование проведено на общей площади 8,5 га.

Кадастровый номер участка: 48:16:0000000:3631

(для участков, предоставленных в постоянное (бессрочное) пользование, аренду)

Документ о праве пользования:

Договор аренды №20 от 25.02.2009 г., для ведения охотничьего хозяйства

(тип документа о праве пользования, дата, номер, вид разрешенного использования лесов)

2. Инструментальное (детальное) обследование лесных насаждений.

(раздел включается в акт в случае проведения лесопатологического обследования инструментальным способом)

2.1. Лесничество Усманское Участковое лесничество Юшинское
 Урочище (дача) _____ Квартал 147 Выдел 5
 Лесопатологический выдел _____

Наличие ограничений или особенностей участка, влияющих на назначение СОМ:

_____ (отметка о наличии ООПТ, ОЗУ, водоохранной зоны, радиоактивного загрязнения лесов, угрозы возникновения очагов вредных организмов или пожарной опасности в лесах)

2.2. Фактическая таксационная характеристика лесного насаждения соответствует
 (не соответствует) (нужное подчеркнуть) таксационному описанию. Причины несоответствия:

Ведомость насаждений с выявленными несоответствиями таксационным описаниям

приведена в приложении 1 к Акту.

2.3. Состояние насаждений:

- с нарушенной устойчивостью (средневзвешенная категория состояния $\geq 1.51 - < 4.50$)
- с утраченной устойчивостью (средневзвешенная категория состояния ≥ 4.51)
- устойчивое (средневзвешенная категория состояния < 1.50)

2.4. Причины ослабления, повреждения, средневзвешенная категория состояния насаждения:

губка корневая (код 466)

Средневзвешенная категория состояния: 2,53

2.4.1. Заселено (отработано) стволовыми вредителями:

Вид вредителя	Порода	Встречаемость заселенных деревьев, % от запаса породы	Встречаемость отработанных	Степень заселения лесного насаждения (слабая, средняя, сильная)

2.4.2. Повреждено огнём:

Вид пожара	Порода	Состояние корневых лап		Состояние корневой шейки		Высушивание луба		Обугленность древесины более 1/3 высоты ствола	
		процент поврежденных корней	процент деревьев с данным повреждением	Обугленность древесины корневой шейки по окружности (1/4; 2/4; 3/4; более 3/4)	процент деревьев с данным повреждением	по окружности (1/4; 2/4; 3/4; более 3/4)	процент деревьев с данным повреждением	по окружности ствола (менее 1/2, более 1/2)	процент деревьев с данным повреждением

2.4.3. Поражено болезнями:

Болезнь/возбудитель	Порода	Встречаемость, % от запаса насаждения	(слабая, средняя, сильная)
Губка корневая	Сосна	0,4	слабая

2.5. Выборке подлежит 11,2 % деревьев (указывается общий % запаса деревьев, подлежащий рубке, от общего запаса насаждения),
 в том числе:
 без признаков ослабления _____ % (причины назначения) _____ ;
 ослабленных _____ %, (причины назначения) _____ ;
 сильно ослабленных _____ %, (причины назначения) _____ ;
 усыхающих 0,4 %, (причины назначения)

466		
-----	--	--

 ;
 свежего сухостоя 9,5 %, _____ ;
 свежего ветровала: _____ %, _____ ;
 свежего бурелома _____ %, _____ ;
 старого сухостоя 1,3 %, _____ ;
 старого ветровала: _____ %, _____ ;
 старого бурелома _____ %, _____ ;

466 - Губка корневая

2.6. Полнота лесного насаждения после уборки деревьев, подлежащих рубке, составит 0,7
 Критическая полнота для данной категории лесных насаждений и преобладающей породы составляет 0,3

ЗАКЛЮЧЕНИЕ к инструментальному обследованию участка

С целью предотвращения негативных процессов, снижения ущерба от их воздействия, назначено:

Участковое лесничество	Урочище (дача)	Квартал	Выдел	Площадь выдела, га	Лесопатологический выдел	Площадь лесопатологического выдела, га	Вид мероприятия	Площадь мероприятия, га	Породы	Доля выбираемой древесины по запасу, %	Рекомендуемый срок проведения мероприятия
Юшинское		147	5	8,5			ВСП	8,5	С	11,2	2023

Ведомость временной пробной площади и абрис участка прилагаются (приложение 2 и 3 к Акту).

РЕКОМЕНДАЦИИ по проведению мероприятий, не относящихся к мероприятиям по предупреждению распространения вредных организмов.

Дата проведения ЛПО 15.11.2021 ;

Дата составления документа 06.12.2021 ;

Исполнитель работ по проведению лесопатологического обследования:

ФИО Чернышов Е.С. Организация Филиал ФБУ "Рослесозащита"-Центр защиты леса Тульской области"

Должность инженер-лесопатолог

Подпись 

Телефон 8 (4872) 41-89-27

Результаты проведения лесопатологического обследования лесных насаждений за

15.11.2021 г.

Субъект Российской Федерации
Участковое лесничество

Липецкая область
Юшинское

Лесничество (лесопарк)
Урочища (лесная дача)

Усманское

1	2	3	4	5	6	7	8	Таксационная характеристика									18	Распределение запаса насаждения по категориям состояния деревьев, % от запаса												33	34	Назначенные мероприятия					
								9	10	11	12	13	14	15	16	17		без признаков ослабления		ослабленные		сильно ослабленные		усыхающие		27	28	29	30			31	32	Причина ослабления, повреждения	Подлежит рубке, % от запаса	35	36
																		Н	Р	Н	Р	Н	Р	Н	Р												
147	5	8,5	Защитные леса	леса, расположенные в густых, полугустых, лесостепных, лесотундровых зонах, степях, горах	Нет		10С	Всего	62	24	22	ССРТ	0,8	1А	240 (269)	123	16,9		35,1		36,8			0,4	9,5				1,3			466	11,2	ВСП	8,5		
								С								123	16,9		35,1		36,8			0,4	9,5				1,3			466	11,2				

Условные обозначения: Н - деревья не подлежат рубке, Р - деревья подлежат рубке.

466 - Губка корневая

Исполнитель работ по проведению лесопатологического обследования:

ФИО Чернышов Е.С.

Подпись 

Дата составления документа 06.12.2021

ВРЕМЕННАЯ ПРОБНАЯ ПЛОЩАДЬ №

1.1. Субъект РФ Липецкая область

Лесничество (лесопарк) Усманское Участковое лесничество Юшинское

Урочища (лесная дача)

Квартал 147 Выдел 5 Площадь выдела 8,50 га.

Лесопатологический выдел _____ Площадь лесопатологического выдела _____ га.

1.2. Метод перече́та: сплошной, ленты пере́чета, круговые площадки постоянного радиуса,
реласкопические площадки. (нужное подчеркнуть)

Количество лент / площадок 5 шт. Размеры площадок (длина x ширина/радиус) 11,3 м.

Размер временной пробной площади: 0,2 га.

1.3. Фактическая таксационная характеристика насаждения:

Состав 10С возраст 62 лет; тип леса ССРТ полнота 0,8

бонитет 1А запас на га 240 (269) кбм возобновление _____

1.4. Номер очага вредных организмов _____

Тип очага вредных организмов: эпизодический, хронический (нужное подчеркнуть)

Фаза развития очага: начальная, нарастания численности, собственно вспышка, кризис
(нужное подчеркнуть)

1.5. Причина ослабления, повреждения, время: 2017

Причина - губка корневая (код 466)

Состояние насаждения: сильно ослабленное

Средневзвешенная категория состояния насаждения: 2,53

1.6. Назначенные мероприятия: ВСП

ВСП - Выборочная санитарная рубка

Исполнитель работ по проведению лесопатологического обследования:

ФИО Чернышов Е.С. Подпись 

Дата составления документа: 06.12.2021

Порода: Сосна средневзвешенная категория состояния 2,53

Ступени толщины, см	Количество деревьев по категориям состояния, шт.																Всего	
	1		2		3		4		5		5 (а,б,в)			5 (г,д,е)			шт./куб.м	в том числе подлежат рубке, %
	Н	З	Н	З	Н	З	Н	З	Н	З	Н	З	О	Н	З	О		
1	2	3	4	5	6	7	8	9	10	11	12	13	14	15	16	17	18	19
8																		
12															1		1	0,8
16			5		8			1				7					21	6,5
20	5		13		9							3			2		32	4,1
24	7		14		13							3					37	2,4
28	5		10		9							1					25	0,8
32	1		1		4							1					7	0,8
36																		
40																		
44																		
48																		
52																		
56																		
60																		
64																		
68																		
72																		
76																		
80																		
84																		
88																		
92																		
96																		
100																		
Итого, шт.	18		43		43			1				15			3		123	15,4
Итого, % от числа стволов	14,6		35,0		35,0			0,8				12,2			2,4		100,0	15,4
Итого, куб. м	9,1		18,9		19,8			0,2				5,1			0,7		53,8	11,2
Итого, % от запаса по породе	16,9		35,1		36,8			0,4				9,5			1,3		100,0	11,2

Причины назначения в рубку деревьев категории состояния: 1. _____ 2. _____
3. _____ 4. губка корневая

По насаждению: средневзвешенная категория состояния 2,53

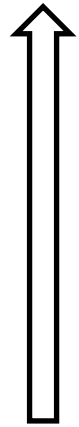
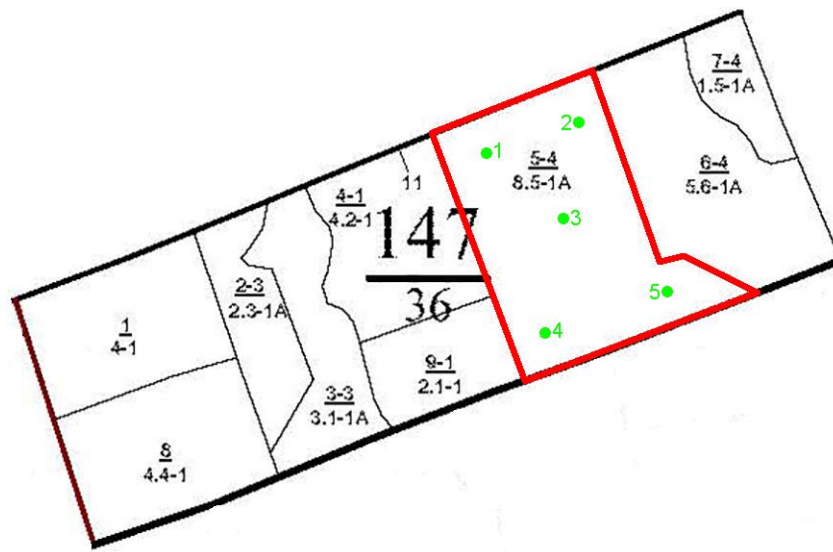
Ступени толщины, см	Количество деревьев по категориям состояния, шт.																Всего	
	1		2		3		4		5		5 (а,б,в)			5 (г,д,е)			шт./куб.м	в том числе подлежат рубке, %
	Н	З	Н	З	Н	З	Н	З	Н	З	Н	З	О	Н	З	О		
1	2	3	4	5	6	7	8	9	10	11	12	13	14	15	16	17	18	19
8																		
12															1		1	0,8
16			5		8			1				7					21	6,5
20	5		13		9							3			2		32	4,1
24	7		14		13							3					37	2,4
28	5		10		9							1					25	0,8
32	1		1		4							1					7	0,8
36																		
40																		
44																		
48																		
52																		
56																		
60																		
64																		
68																		
72																		
76																		
80																		
84																		
88																		
92																		
96																		
100																		
Итого, шт.	18		43		43			1				15			3		123	15,4
Итого, % от числа стволов	14,6		35,0		35,0			0,8				12,2			2,4		100,0	15,4
Итого, куб. м	9,1		18,9		19,8			0,2				5,1			0,7		53,8	11,2
Итого, % от запаса по насаждению	16,9		35,1		36,8			0,4				9,5			1,3		100,0	11,2

Условные обозначения: НЗ - не заселено (не поражено, не повреждено), З - заселено стволовыми вредителями (поражено болезнями, повреждено огнем), О - отработано вредителями.

М 1:10000

Абрис участка

С



Ю

Условные обозначения: границы выдела, СОМ –

• - центры круговых площадок постоянного радиуса

1 – номер круговой площадки постоянного радиуса

Обследуемая площадь – 8,5 га

№ квартала	№ выдела	№ лесопатологического выдела	Размеры ленты (круговой площадки) перечёта					Координаты начала, конца и поворотных точек лент перечёта / центров круговых площадок перечёта	
			№ ленты (площадок)	Длина, м	Ширина, м	Радиус, м	Площадь, га		
147	5		1			11,3	0,04	52.137009°	39.469045°
			2			11,3	0,04	52.137468°	39.470921°
			3			11,3	0,04	52.136022°	39.470674°
			4			11,3	0,04	52.137009°	39.469045°
			5			11,3	0,04	52.135195°	39.472783°

Исполнитель работ по проведению лесопатологического обследования:
Фамилия, имя и отчество (при наличии): Чернышов Евгений Сергеевич
Дата составления документа 06.12.2021

Подпись 