

"УТВЕРЖДАЮ"

Начальник управления лесного хозяйства
Липецкой области

Божко Ю.Н.

20.12.2021 г.

Акт

лесопатологического обследования № 1010

лесных насаждений Усманского лесничества (лесопарка)

Липецкой области (субъекта Российской Федерации)

Способ лесопатологического обследования:

1. Визуальный
2. Инструментальный

V

Место проведения

Участковое лесничество	Урочище (дача)	Квартал (кварталы)	Выдел (выделы)	Площадь, га	Лесопатологический выдел	Площадь лесопатологического выдела, га
Юшинское		147	6	5,6		

Лесопатологическое обследование проведено на общей площади 5,6 га.

Кадастровый номер участка: 48:16:0000000:3631

(для участков, предоставленных в постоянное (бессрочное) пользование, аренду)

Документ о праве пользования:

Договор аренды №20 от 25.02.2009 г., для ведения охотничьего хозяйства

(тип документа о праве пользования, дата, номер, вид разрешенного использования лесов)

2. Инструментальное (детальное) обследование лесных насаждений.

(раздел включается в акт в случае проведения лесопатологического обследования инструментальным способом)

2.1. Лесничество Усманское Участковое лесничество Юшинское
 Урочище (дача) _____ Квартал 147 Выдел 6
 Лесопатологический выдел _____

Наличие ограничений или особенностей участка, влияющих на назначение СОМ:

_____ (отметка о наличии ООПТ, ОЗУ, водоохранной зоны, радиоактивного загрязнения лесов, угрозы возникновения очагов вредных организмов или пожарной опасности в лесах)

2.2. Фактическая таксационная характеристика лесного насаждения _____ соответствует
 (не соответствует) (нужное подчеркнуть) таксационному описанию. Причины несоответствия:

 Ошибка лесоустройства

Ведомость насаждений с выявленными несоответствиями таксационным описаниям

приведена в приложении 1 к Акту.

2.3. Состояние насаждений:

- с нарушенной устойчивостью (средневзвешенная категория состояния $\geq 1.51 - < 4.50$)
- с утраченной устойчивостью (средневзвешенная категория состояния ≥ 4.51)
- устойчивое (средневзвешенная категория состояния < 1.50)

2.4. Причины ослабления, повреждения, средневзвешенная категория состояния насаждения:

губка корневая (код 466), воздействия шквалистых и ураганных ветров прошлых лет, повлекшие слом стволов деревьев (код 822)

Средневзвешенная категория состояния: 3,19

2.4.1. Заселено (отработано) стволовыми вредителями:

Вид вредителя	Порода	Встречаемость заселенных деревьев, % от запаса породы	Встречаемость отработанных	Степень заселения лесного насаждения (слабая, средняя, сильная)

2.4.2. Повреждено огнём:

Вид пожара	Порода	Состояние корневых лап		Состояние корневой шейки		Высушивание луба		Обугленность древесины более 1/3 высоты ствола	
		процент поврежденных корней	процент деревьев с данным повреждением	Обугленность древесины корневой шейки по окружности (1/4; 2/4; 3/4; более 3/4)	процент деревьев с данным повреждением	по окружности (1/4; 2/4; 3/4; более 3/4)	процент деревьев с данным повреждением	по окружности ствола (менее 1/2, более 1/2)	процент деревьев с данным повреждением

2.4.3. Поражено болезнями:

Болезнь/возбудитель	Порода	Встречаемость, % от запаса насаждения	(слабая, средняя, сильная)
губка корневая	Сосна	2,4	слабая

2.5. Выборке подлежит 43,1 % деревьев (указывается общий % запаса деревьев, подлежащий рубке, от общего запаса насаждения),
 в том числе:
 без признаков ослабления _____ % (причины назначения) _____ ;
 ослабленных _____ %, (причины назначения) _____ ;
 сильно ослабленных _____ %, (причины назначения) _____ ;
 усыхающих 2,4 %, (причины назначения)

466		
-----	--	--

 ;
 свежего сухостоя 17,2 %, _____ ;
 свежего ветровала: _____ %, _____ ;
 свежего бурелома _____ %, _____ ;
 старого сухостоя 21,5 %, _____ ;
 старого ветровала: _____ %, _____ ;
 старого бурелома 2,0 %, _____ ;

466 - Губка корневая

2.6. Полнота лесного насаждения после уборки деревьев, подлежащих рубке, составит 0,2
 Критическая полнота для данной категории лесных насаждений и преобладающей породы составляет 0,3

ЗАКЛЮЧЕНИЕ к инструментальному обследованию участка

С целью предотвращения негативных процессов, снижения ущерба от их воздействия, назначено:

Участковое лесничество	Урочище (дача)	Квартал	Выдел	Площадь выдела, га	Лесопатологический выдел	Площадь лесопатологического выдела, га	Вид мероприятия	Площадь мероприятия, га	Породы	Доля выбираемой древесины по запасу, %	Рекомендуемый срок проведения мероприятия
Юшинское		147	6	5,6			ССР	5,6	С	43,1	2023

Ведомость временной пробной площади и абрис участка прилагаются (приложение 2 и 3 к Акту).

РЕКОМЕНДАЦИИ по проведению мероприятий, не относящихся к мероприятиям по предупреждению распространения вредных организмов.

Дата проведения ЛПО 16.11.2021 ;

Дата составления документа 06.12.2021 ;

Исполнитель работ по проведению лесопатологического обследования:

ФИО Чернышов Е.С. Организация Филиал ФБУ "Рослесозащита"-Центр защиты леса Тульской области"

Должность инженер-лесопатолог

Подпись 

Телефон 8 (4872) 41-89-27

Ведомость лесных участков с выявленными несоответствиями таксационным описаниям

Субъект Российской Федерации Липецкая область Лесничество (лесопарк) Уманское
Участковое лесничество Юшинское Урочища (лесная дача) _____

Год проведения лесосоустройства	Номер квартала	Номер выдела	Площадь выдела, га	Целевое назначение лесов	Категория защитных лесов	ОЗУ	Источник данных	Номер лесопатологического выдела	Площадь лесопатологического выдела, га	Таксационная характеристика								площадей		
										состав	порода	возраст, лет	средняя высота, м	средний диаметр, см	тип леса	полнота	бонитет	запас, куб. м/га	количество, шт	Общая площадь, га
2016	147	6	5,6	Защитные леса	леса, расположенные в пустынных, полупустынных, лесостепных, лесотундровых зонах, степях, горах	Нет	ТО			10С	С	62	24	22	ССРТ	0,5	1А	190	5	0,50
2016	147	6	5,6	Защитные леса	леса, расположенные в пустынных, полупустынных, лесостепных, лесотундровых зонах, степях, горах	Нет	Ф			10С	С	62	24	23	ССРТ	0,3	1А	70 (118)		


Условные обозначения:

ТО - таксационные описания

Ф - фактическая характеристика лесного насаждения

Исполнитель работ по проведению лесопатологического обследования:

ФИО Чернышов Е.С.

Подпись 

Результаты проведения лесопатологического обследования лесных насаждений за

16.11.2021 г.

Субъект Российской Федерации
Участковое лесничество

Липецкая область
Юшинское

Лесничество (лесопарк)
Урочища (лесная дача)

Усманское

1	2	3	4	5	6	7	8	Таксационная характеристика									18	Распределение запаса насаждения по категориям состояния деревьев, % от запаса												33	34	Назначенные мероприятия						
								9	10	11	12	13	14	15	16	17		без признаков ослабления		ослабленные		сильно ослабленные		усыхающие		27	28	29	30			31	32	Причина ослабления, повреждения	Подлежит рубке, % от запаса	вид	Площадь, га	
																		Н	Р	Н	Р	Н	Р	Н	Р													Н
147	6	5,6	Защитные леса	леса, расположенные в пустынных, полупустынных, лесостепных, лесоступенчатых зонах, степях, горах	Нет			10С	Всего	62	24	23	ССРТ	0,3	1А	70 (118)	103	22,3		20,4		14,2			2,4	17,2				21,5		2,0	466 822	43,1	ССР	5,6		
									С								103	22,3		20,4		14,2			2,4	17,2				21,5		2,0	466 822	43,1				

Условные обозначения: Н - деревья не подлежат рубке, Р - деревья подлежат рубке.

Исполнитель работ по проведению лесопатологического обследования:

466 - Губка корневая

822 - Воздействия шквалистых и ураганных ветров прошлых лет, повлекшие слом стволов деревьев

ФИО Чернышов Е.С.

Подпись 

Дата составления документа 06.12.2021

ВРЕМЕННАЯ ПРОБНАЯ ПЛОЩАДЬ №

1.1. Субъект РФ Липецкая область

Лесничество (лесопарк) Усманское Участковое лесничество Юшинское

Урочища (лесная дача) _____

Квартал 147 Выдел 6 Площадь выдела 5,60 га.

Лесопатологический выдел _____ Площадь лесопатологического выдела _____ га.

1.2. Метод перече́та: сплошной, ленты пере́чета, круговые площадки постоянного радиуса,
реласкопические площадки. (нужное подчеркнуть)

Количество лент / площадок 5 шт. Размеры площадок (длина x ширина/радиус) 17,8 м.

Размер временной пробной площади: 0,5 га.

1.3. Фактическая таксационная характеристика насаждения:

Состав 10С возраст 62 лет; тип леса ССРТ полнота 0,3

бонитет 1А запас на га 70 (118) кбм возобновление _____

1.4. Номер очага вредных организмов _____

Тип очага вредных организмов: эпизодический, хронический (нужное подчеркнуть)

Фаза развития очага: начальная, нарастания численности, собственно вспышка, кризис
(нужное подчеркнуть)

1.5. Причина ослабления, повреждения, время: 2017

Причина 1 - губка корневая (код 466), причина 2 - воздействия шквалистых и ураганных ветров прошлых лет, повлекшие слом стволов деревьев (код 822)

Состояние насаждения: сильно ослабленное

Средневзвешенная категория состояния насаждения: 3,19

1.6. Назначенные мероприятия: ССР

ССР - Сплошная санитарная рубка

Исполнитель работ по проведению лесопатологического обследования:

ФИО Чернышов Е.С. Подпись 

Дата составления документа: 06.12.2021

Оборотная сторона
ВЕДОМОСТЬ ПЕРЕЧЕТА ДЕРЕВЬЕВ

(для сплошного,

Оборотная сторона
ВЕДОМОСТЬ ПЕРЕЧЕТА ДЕРЕВЬЕВ

ленточного и перечета на круговых площадках постоянного радиуса)

(для сплошного,

Порода: Сосна средневзвешенная категория состояния 3,19

Ступени толщины, см	Количество деревьев по категориям состояния, шт.															Всего							
	1			2			3			4			5			5 (а,б,в)			5 (г,д,е)			шт./куб.м	в том числе подлежат
	Н	З	О	Н	З	О	Н	З	О	Н	З	О	Н	З	О	Н	З	О					
1	2	3	4	5	6	7	8	9	10	11	12	13	14	15	16	17	18	19					
8																							
12												1					1	1,0					
16																							
20			3		2			1				11			14		31	25,2					
24	5		6		5			2				5			9		32	15,5					
28	6		7		4							4			5		26	8,7					
32	5		3		1							1			1		11	2,0					
36	1				1												2						
40																							
44																							
48																							
52																							
56																							
60																							
64																							
68																							
72																							
76																							
80																							
84																							
88																							
92																							
96																							
100																							
Итого, шт.	17		19		13			3				22			29		103	52,4					
Итого, % от числа	16,5		18,5		12,6			2,9				21,4			28,2		100,0	52,4					
Итого, куб. м	13,2		12,1		8,4			1,4				10,2			13,9		59,2	43,1					
Итого, % от запаса по породе	22,3		20,4		14,2			2,4				17,2			23,5		100,0	43,1					

Причины назначения в рубку деревьев категории состояния: 1. _____ 2. _____
3. _____ 4. губка корневая

По насаждению: средневзвешенная категория состояния 3,19

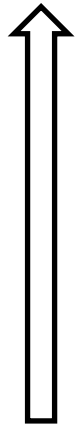
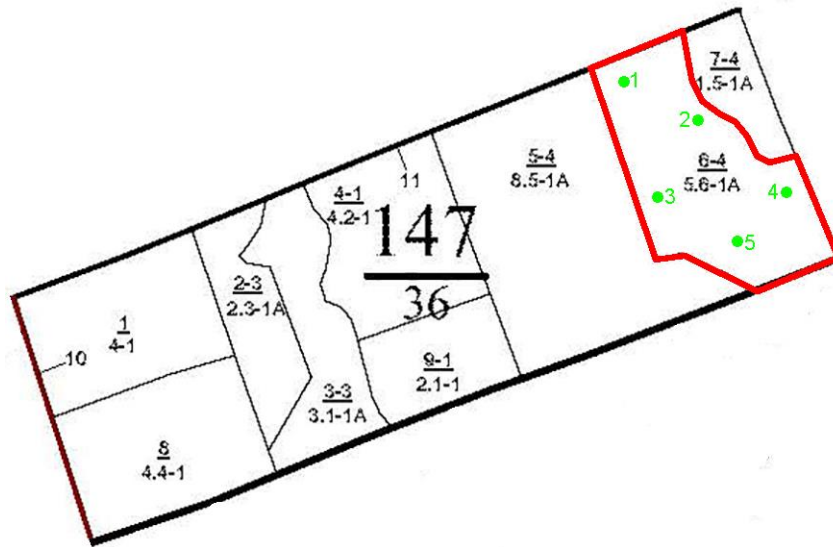
Ступени толщины, см	Количество деревьев по категориям состояния, шт.															Всего							
	1			2			3			4			5			5 (а,б,в)			5 (г,д,е)			шт./куб.м	в том числе подлежат рубке, %
	Н	З	О	Н	З	О	Н	З	О	Н	З	О	Н	З	О	Н	З	О					
1	2	3	4	5	6	7	8	9	10	11	12	13	14	15	16	17	18	19					
8																							
12												1					1	1,0					
16																							
20			3		2			1				11			14		31	25,2					
24	5		6		5			2				5			9		32	15,5					
28	6		7		4							4			5		26	8,7					
32	5		3		1							1			1		11	2,0					
36	1				1												2						
40																							
44																							
48																							
52																							
56																							
60																							
64																							
68																							
72																							
76																							
80																							
84																							
88																							
92																							
96																							
100																							
Итого, шт.	17		19		13			3				22			29		103	52,4					
Итого, % от числа стволов	16,5		18,5		12,6			2,9				21,4			28,1		100,0	52,4					
Итого, куб. м	13,2		12,1		8,4			1,4				10,2			13,9		59,2	43,1					
Итого, % от запаса по насаждению	22,3		20,4		14,2			2,4				17,2			23,5		100,0	43,1					

Условные обозначения: НЗ - не заселено (не поражено, не повреждено), З - заселено стволовыми вредителями (поражено болезнями, повреждено огнем), О - отработано вредителями.

М 1:10000

Абрис участка

С



Ю

Условные обозначения: границы выдела, СОМ –

● - центры круговых площадок постоянного радиуса

1 – номер круговой площадки постоянного радиуса

Обследуемая площадь – 5,6 га

№ квартала	№ выдела	№ лесопатологического выдела	Размеры ленты (круговой площадки) перечёта					Координаты начала, конца и поворотных точек лент перечёта / центров круговых площадок перечёта	
			№ ленты (площадок)	Длина, м	Ширина, м	Радиус, м	Площадь, га		
147	6		1			17,8	0,1	52,137656°	39,472160°
			2			17,8	0,1	52,137172°	39,473186°
			3			17,8	0,1	52,136502°	39,472867°
			4			17,8	0,1	52,136353°	39,474770°
			5			17,8	0,1	52,135729°	39,474609°

Исполнитель работ по проведению лесопатологического обследования:
Фамилия, имя и отчество (при наличии): Чернышов Евгений Сергеевич
Дата составления документа 06.12.2021

Подпись 