

"УТВЕРЖДАЮ"

Начальник управления лесного хозяйства
Липецкой области

Божко Ю.Н.

24.12.2021 г.

Акт
лесопатологического обследования № 1020
лесных насаждений Задонского лесничества (лесопарка)
Липецкой области (субъекта Российской Федерации)

Способ лесопатологического обследования: 1. Визуальный
2. Инструментальный

V

Место проведения

Участковое лесничество	Урочище (дача)	Квартал (кварталы)	Выдел (выделы)	Площадь, га	Лесопатологический выдел	Площадь лесопатологического выдела, га
Задонское		137	7	5,8	1	1,1

Лесопатологическое обследование проведено на общей площади 1,1 га.

Кадастровый номер участка: _____

(для участков, предоставленных в постоянное (бессрочное) пользование, аренду)

Документ о праве пользования:

(тип документа о праве пользования, дата, номер, вид разрешенного использования лесов)

2. Инструментальное (детальное) обследование лесных насаждений.

(раздел включается в акт в случае проведения лесопатологического обследования инструментальным способом)

2.1. Лесничество Задонское Участковое лесничество Задонское
 Урочище (дача) _____ Квартал 137 Выдел 7
 Лесопатологический выдел 1

Наличие ограничений или особенностей участка, влияющих на назначение СОМ:

_____ (отметка о наличии ООПТ, ОЗУ, водоохранной зоны, радиоактивного загрязнения лесов, угрозы возникновения очагов вредных организмов или пожарной опасности в лесах)

2.2. Фактическая таксационная характеристика лесного насаждения соответствует
 (не соответствует) (нужное подчеркнуть) таксационному описанию. Причины несоответствия:

Ведомость насаждений с выявленными несоответствиями таксационным описаниям

приведена в приложении 1 к Акту.

2.3. Состояние насаждений:

- с нарушенной устойчивостью (средневзвешенная категория состояния $\geq 1.51 - < 4.50$)
- с утраченной устойчивостью (средневзвешенная категория состояния ≥ 4.51)
- устойчивое (средневзвешенная категория состояния < 1.50)

2.4. Причины ослабления, повреждения, средневзвешенная категория состояния насаждения:

устойчивый низовой пожар более 10 летней давности (код 869), гнили стволые (код 350)

Средневзвешенная категория состояния: 4,61

2.4.1. Заселено (отработано) стволовыми вредителями:

Вид вредителя	Порода	Встречаемость заселенных деревьев, % от запаса породы	Встречаемость отработанных	Степень заселения лесного насаждения (слабая, средняя, сильная)

2.4.2. Повреждено огнём:

Вид пожара	Порода	Состояние корневых лап		Состояние корневой шейки		Высушивание луба		Обугленность древесины более 1/3 высоты ствола	
		процент поврежденных огнём корней	процент деревьев с данным повреждением	Обугленность древесины корневой шейки по окружности (1/4; 2/4; 3/4; более 3/4)	процент деревьев с данным повреждением	по окружности (1/4; 2/4; 3/4; более 3/4)	процент деревьев с данным повреждением	по окружности ствола (менее 1/2, более 1/2)	процент деревьев с данным повреждением
устойчивый низовой пожар более 10 летней давности	Сосна			более 3/4	100				

2.4.3. Поражено болезнями:

Болезнь/возбудитель	Порода	Встречаемость, % от запаса насаждения	Степень поражения лесного насаждения (слабая, средняя, сильная)
Гнили стволые	Сосна	31,7	сильная

2.5. Выборке подлежит 96,2 % деревьев (указывается общий % запаса деревьев, подлежащий рубке, от общего запаса насаждения),
в том числе:

без признаков ослабления	_____ %	(причины назначения)	_____ ;			
ослабленных	_____ %,	(причины назначения)	_____ ;			
сильно ослабленных	_____ %,	(причины назначения)	_____ ;			
усыхающих	<u>31,7</u> %,	(причины назначения)	<table border="1" style="display: inline-table;"><tr><td>350</td><td></td><td></td></tr></table> ;	350		
350						
свежего сухостоя	<u>46,8</u> %,					
свежего ветровала:	_____ %,					
свежего бурелома	_____ %,					
старого сухостоя	<u>9,9</u> %,					
старого ветровала:	_____ %,					
старого бурелома	<u>7,8</u> %,					

350 - Гнили стволые

2.6. Полнота лесного насаждения после уборки деревьев, подлежащих рубке, составит _____
Критическая полнота для данной категории лесных насаждений и преобладающей породы составляет 0,3

ЗАКЛЮЧЕНИЕ к инструментальному обследованию участка

С целью предотвращения негативных процессов, снижения ущерба от их воздействия, назначено:

Участковое лесничество	Урочище (дача)	Квартал	Выдел	Площадь выдела, га	Лесопатологический выдел	Площадь лесопатологического выдела, га	Вид мероприятия	Площадь мероприятия, га	Породы	Доля выбираемой древесины по запасу, %	Рекомендуемый срок проведения мероприятия
Задонское		137	7	5,8	1	1,1	ССР	1,1	С	96,2	2023

Ведомость временной пробной площади и абрис участка прилагаются (приложение 2 и 3 к Акту).

РЕКОМЕНДАЦИИ по проведению мероприятий, не относящихся к мероприятиям по предупреждению распространения вредных организмов.

Дата проведения ЛПО 26.11.2021 ;

Дата составления документа 22.12.2021 ;

Исполнитель работ по проведению лесопатологического обследования:

ФИО Чернышов Е.С. Организация Филиал ФБУ "Рослесозащита"-Центр защиты леса Тульской области"

Должность инженер-лесопатолог

Подпись 

Телефон 8 (4872) 41-89-27

Результаты проведения лесопатологического обследования лесных насаждений за

26.11.2021

Субъект Российской Федерации
Участковое лесничество

Липецкая область
Задонское

Лесничество (лесопарк)
Урочища (лесная дача)

Задонское

1	2	3	4	5	6	7	8	Таксационная характеристика									18	Распределение запаса насаждения по категориям состояния деревьев, % от запаса												33	34	Назначенные мероприятия					
								9	10	11	12	13	14	15	16	17		без признаков ослабления		ослабленные		сильно ослабленные		усыхающие		27	28	29	30			31	32	Причина ослабления, повреждения	Подлежит рубке, % от запаса	35	36
																		Н	Р	Н	Р	Н	Р	Н	Р												
137	7	5,8	Защитные леса	противопожарные леса	Нет	1	1,1	10С	Всего	53	19	20	СДСН	0,9	1	110 (310)	101			0,0		3,8				31,7	46,8			9,9			7,8	869 350	96,2	ССР	1,1
									С								101			0,0		3,8			31,7	46,8			9,9			7,8	869 350	96,2			

Условные обозначения: Н - деревья не подлежат рубке, Р - деревья подлежат рубке.
Исполнитель работ по проведению лесопатологического обследования:

869 - Устойчивый низовой пожар более 10 летней давности
350 - Гнили ствольные

ФИО Чернышов Е.С. Подпись 

Дата составления документа 22.12.2021

ВРЕМЕННАЯ ПРОБНАЯ ПЛОЩАДЬ №

1.1. Субъект РФ Липецкая область

Лесничество (лесопарк) Задонское Участковое лесничество Задонское

Урочища (лесная дача) _____

Квартал 137 Выдел 7 Площадь выдела 5,80 га.

Лесопатологический выдел 1 Площадь лесопатологического выдела 1,1 га.

1.2. Метод перече́та: сплошной, ленты пере́чета, круговые площадки постоянного радиуса,
реласкопические площадки. (нужное подчеркнуть)

Количество лент / площадок 3 шт. Размеры площадок (длина x ширина/радиус) 11,3 м.

Размер временной пробной площади: 0,12 га.

1.3. Фактическая таксационная характеристика насаждения:

Состав 10С возраст 53 лет; тип леса СДСН полнота 0,9
бонитет 1 запас на га 110 (310) кбм возобновление _____

1.4. Номер очага вредных организмов _____

Тип очага вредных организмов: эпизодический, хронический (нужное подчеркнуть)

Фаза развития очага: начальная, нарастания численности, собственно вспышка, кризис
(нужное подчеркнуть)

1.5. Причина ослабления, повреждения, время: 2016

Причина 1 - устойчивый низовой пожар более 10 летней давности (код 869), причина 2 - гнили стволые (код 350)

Состояние насаждения: _____ погибшее _____


Средневзвешенная категория состояния насаждения: _____ 4,61 _____

1.6. Назначенные мероприятия:

ССР

ССР - Сплошная санитарная рубка

Исполнитель работ по проведению лесопатологического обследования:

ФИО Чернышов Е.С. Подпись _____ 

Дата составления документа: 22.12.2021

ВЕДОМОСТЬ ПЕРЕЧЕТА ДЕРЕВЬЕВ
(для сплошного, ленточного и перечета на круговых площадках постоянного радиуса)

Порода: Сосна средневзвешенная категория состояния 4,61

Ступени толщины, см	Количество деревьев по категориям состояния, шт.																Всего	
	1		2		3		4		5		5 (а,б,в)			5 (г,д,е)			шт./куб.м	в том числе подлежат рубке, %
	Н	З	Н	З	Н	З	Н	З	Н	З	Н	З	О	Н	З	О		
1	2	3	4	5	6	7	8	9	10	11	12	13	14	15	16	17	18	19
8																		
12															4		4	4,0
16								3						9		11	23	22,8
20					3			7						18		7	35	31,7
24					1			12						8		2	23	21,8
28								4						6		2	12	11,9
32								1						3			4	3,8
36																		
40																		
44																		
48																		
52																		
56																		
60																		
64																		
68																		
72																		
76																		
80																		
84																		
88																		
92																		
96																		
100																		
Итого, шт.					4			27						44		26	101	96,0
Итого, % от числа стволов					4,0			26,7						43,6		25,7	100,0	96,0
Итого, куб. м					1,4			11,8						17,4		6,6	37,2	96,2
Итого, % от запаса по породе				0,0	3,8			31,7						46,8		17,7	100,0	96,2

Причины назначения в рубку деревьев категории состояния: 1. _____ 2. _____
3. _____ 4. гнили стволовые

По насаждению: средневзвешенная категория состояния 4,61

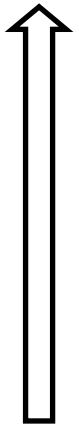
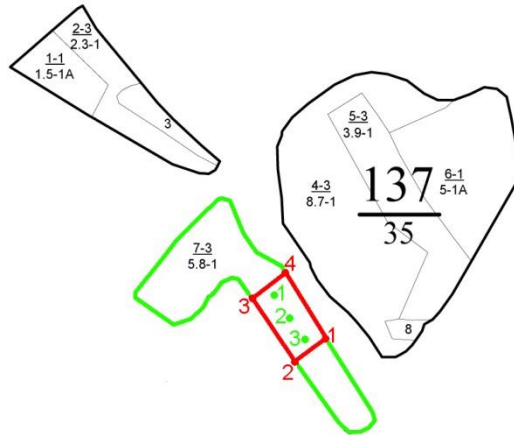
Ступени толщины, см	Количество деревьев по категориям состояния, шт.																Всего	
	1		2		3		4		5		5 (а,б,в)			5 (г,д,е)			шт./куб.м	в том числе подлежат рубке, %
	Н	З	Н	З	Н	З	Н	З	Н	З	Н	З	О	Н	З	О		
1	2	3	4	5	6	7	8	9	10	11	12	13	14	15	16	17	18	19
8																		
12															4		4	4,0
16								3						9		11	23	22,8
20					3			7						18		7	35	31,7
24					1			12						8		2	23	21,8
28								4						6		2	12	11,9
32								1						3			4	3,8
36																		
40																		
44																		
48																		
52																		
56																		
60																		
64																		
68																		
72																		
76																		
80																		
84																		
88																		
92																		
96																		
100																		
Итого, шт.					4			27						44		26	101	96,0
Итого, % от числа стволов					4,0			26,7						43,6		25,7	100,0	96,0
Итого, куб. м					1,4			11,8						17,4		6,6	37,2	96,2
Итого, % от запаса по насаждению				0,0	3,8			31,7						46,8		17,7	100,0	96,2

Условные обозначения: НЗ - не заселено (не поражено, не повреждено), З - заселено стволовыми вредителями (поражено болезнями, повреждено огнем), О - отработано вредителями.

М 1:25000

Абрис участка

С



Ю

Условные обозначения: границы выдела - , лесопатологического выдела и СОМ -
 ● - центры круговых площадок постоянного радиуса
 1 - номер круговой площадки постоянного радиуса
 1 - номер поворотной точки
 Обследуемая площадь - 1,1 га

№ квартала	№ выдела	№ лесопатологического выдела	Размеры ленты (круговой площадки) перечета					Координаты начала, конца и поворотных точек лент перечета / центров круговых площадок перечета	
			№ ленты (площадок)	Длина, м	Ширина, м	Радиус, м	Площадь, га		
137	7	1	1			11,3	0,04	52,357268°	38,953011°
			2			11,3	0,04	52,356905°	38,953355°
			3			11,3	0,04	52,356302°	38,954008°

Пространственное размещение лесопатологического выдела

Номера точек	Координаты	Длина, м	
1-2	52,356084°	38,955231°	70
2-3	52,355807°	38,954352°	170
3-4	52,357081°	38,952327°	65
4-1	52,357455°	38,953582°	165

Исполнитель работ по проведению лесопатологического обследования:
 Фамилия, имя и отчество (при наличии): Чернышов Евгений Сергеевич

Подпись

Дата составления документа 22.12.2021 г.