

"УТВЕРЖДАЮ"

Начальник управления лесного хозяйства
Липецкой области

Божко Ю.Н.

03.12.2021 г.

Акт

лесопатологического обследования № 953

лесных насаждений Грязинского лесничества (лесопарка)

Липецкой области (субъекта Российской Федерации)

Способ лесопатологического обследования:

1. Визуальный
2. Инструментальный

V

Место проведения

Участковое лесничество	Урочище (дача)	Квартал (кварталы)	Выдел (выделы)	Площадь, га	Лесопатологический выдел	Площадь лесопатологического выдела, га
Балашовское		105	7	3		

Лесопатологическое обследование проведено на общей площади 3,0 га.

Кадастровый номер участка: _____

(для участков, предоставленных в постоянное (бессрочное) пользование, аренду)

Документ о праве пользования: _____

(тип документа о праве пользования, дата, номер, вид разрешенного использования лесов)

2. Инструментальное (детальное) обследование лесных насаждений.

(раздел включается в акт в случае проведения лесопатологического обследования инструментальным способом)

2.1. Лесничество Грязинское Участковое лесничество Балашовское
 Урочище (дача) _____ Квартал 105 Выдел 7
 Лесопатологический выдел _____

Наличие ограничений или особенностей участка, влияющих на назначение СОМ:

ГЗРЗЗ "Липецкий"

_____ (отметка о наличии ООПТ, ОЗУ, водоохранной зоны, радиоактивного загрязнения лесов, угрозы возникновения очагов вредных организмов или пожарной опасности в лесах)

2.2. Фактическая таксационная характеристика лесного насаждения соответствует
 (не соответствует) (нужное подчеркнуть) таксационному описанию. Причины несоответствия:

Ведомость насаждений с выявленными несоответствиями таксационным описаниям

приведена в приложении 1 к Акту.

2.3. Состояние насаждений:

- с нарушенной устойчивостью (средневзвешенная категория состояния $\geq 1.51 - < 4.50$)
- с утраченной устойчивостью (средневзвешенная категория состояния ≥ 4.51)
- устойчивое (средневзвешенная категория состояния < 1.50)

2.4. Причины ослабления, повреждения, средневзвешенная категория состояния насаждения:
гнили стволовые (код 350)

Средневзвешенная категория состояния: 1,49

2.4.1. Заселено (отработано) стволовыми вредителями:

Вид вредителя	Порода	Встречаемость заселенных деревьев, % от запаса породы	Встречаемость отработанных	Степень заселения лесного насаждения (слабая, средняя, сильная)

2.4.2. Повреждено огнём:

Вид пожара	Порода	Состояние корневых лап		Состояние корневой шейки		Высушивание луба		Обугленность древесины более 1/3 высоты ствола	
		процент поврежденных корней	процент деревьев с данным повреждением	Обугленность древесины корневой шейки по окружности (1/4; 2/4; 3/4; более 3/4)	процент деревьев с данным повреждением	по окружности (1/4; 2/4; 3/4; более 3/4)	процент деревьев с данным повреждением	по окружности ствола (менее 1/2, более 1/2)	процент деревьев с данным повреждением

2.4.3. Поражено болезнями:

Болезнь/возбудитель	Порода	Встречаемость, % от запаса насаждения	насаждения (слабая, средняя, сильная)

2.5. Выборке подлежит 7,5 % деревьев (указывается общий % запаса деревьев, подлежащий рубке, от общего запаса насаждения),
 в том числе:
 без признаков ослабления _____ % (причины назначения) _____ ;
 ослабленных _____ %, (причины назначения) _____ ;
 сильно ослабленных _____ %, (причины назначения) _____ ;
 усыхающих _____ %, (причины назначения) _____ ;
 свежего сухостоя _____ %, _____ ;
 свежего ветровала: _____ %, _____ ;
 свежего бурелома _____ %, _____ ;
 старого сухостоя 7,5 %, _____ ;
 старого ветровала: _____ %, _____ ;
 старого бурелома _____ %, _____ ;

2.6. Полнота лесного насаждения после уборки деревьев, подлежащих рубке, составит 0,6
 Критическая полнота для данной категории лесных насаждений и преобладающей породы составляет 0,3

ЗАКЛЮЧЕНИЕ к инструментальному обследованию участка

С целью предотвращения негативных процессов, снижения ущерба от их воздействия, назначено:

Участковое лесничество	Урочище (дача)	Квартал	Выдел	Площадь выдела, га	Лесопатологический выдел	Площадь лесопатологического выдела, га	Вид мероприятия	Площадь мероприятия, га	Породы	Доля выбираемой древесины по запасу, %	Рекомендуемый срок проведения мероприятия
Балашовское		105	7	3							

Ведомость временной пробной площади и абрис участка прилагаются (приложение 2 и 3 к Акту).

РЕКОМЕНДАЦИИ по проведению мероприятий, не относящихся к мероприятиям по предупреждению распространения вредных организмов.


Дата проведения ЛПО 15.11.2021 ;

Дата составления документа 30.11.2021 ;

Исполнитель работ по проведению лесопатологического обследования:

ФИО Чернышов Е.С. Организация Филиал ФБУ "Рослесозащита"-Центр защиты леса Тульской области"

Должность инженер-лесопатолог

Подпись 

Телефон 8 (4872) 41-89-27

Результаты проведения лесопатологического обследования лесных насаждений за

15.11.2021 г.

Субъект Российской Федерации
Участковое лесничество

Липецкая область
Балашовское

Лесничество (лесопарк)
Урочища (лесная дача)

Грязинское

1	2	3	4	5	6	7	8	Таксационная характеристика										18	Распределение запаса насаждения по категориям состояния деревьев, % от запаса												33	34	Назначенные мероприятия							
								9	10	11	12	13	14	15	16	17	19		без признаков ослабления		ослабленные		сильно ослабленные		усыхающие		27	28	29	30			31	32	Причина ослабления, повреждения	Подлежат рубке, % от запаса	35	36		
																			Н	Р	Н	Р	Н	Р	Н	Р													Н	Р
105	7	3,0	Защитные леса	лесопарковые зоны	Нет			10С+ДНП+Б	Всего	85	26	28	СДСН	0,7	1	290	50	73,9		18,6													7,5				350	7,5		
									С								50	73,9		18,6														350	7,5					
									ДНП																															
									Б																															

Условные обозначения: Н - деревья не подлежат рубке, Р - деревья подлежат рубке.

350 - Гнили ствольные

Исполнитель работ по проведению лесопатологического обследования:

ФИО Чернышов Е.С. Подпись 

Дата составления документа 30.11.2021

ВРЕМЕННАЯ ПРОБНАЯ ПЛОЩАДЬ №

1.1. Субъект РФ Липецкая область
Лесничество (лесопарк) Грязинское Участковое лесничество Балашовское
Урочища (лесная дача) _____
Квартал 105 Выдел 7 Площадь выдела 3,00 га.
Лесопатологический выдел _____ Площадь лесопатологического выдела _____ га.

1.2. Метод перече́та: сплошной, ленты пере́чета, круговые площадки постоянного радиуса,
реласкопические площадки. (нужное подчеркнуть)
Количество лент / площадок 3 шт. Размеры площадок (длина x ширина/радиус) 11,3 м.
Размер временной пробной площади: 0,12 га.

1.3. Фактическая таксационная характеристика насаждения:
Состав 10С+ДНП+Б возраст 85 лет; тип леса СДСН полнота 0,7
бонитет 1 запас на га 290 кбм возобновление _____

1.4. Номер очага вредных организмов _____
Тип очага вредных организмов: эпизодический, хронический (нужное подчеркнуть)
Фаза развития очага: начальная, нарастания численности, собственно вспышка, кризис
(нужное подчеркнуть)

1.5. Причина ослабления, повреждения, время: 2017
Причина 1 - гнили стволовые (код 350)

Состояние насаждения: здоровое

Средневзвешенная категория состояния насаждения: 1,49

1.6. Назначенные мероприятия:

Исполнитель работ по проведению лесопатологического обследования:

ФИО Чернышов Е.С. Подпись 

Дата составления документа: 30.11.2021

Порода: Сосна средневзвешенная категория состояния 1,49

Ступени толщины, см	Количество деревьев по категориям состояния, шт.																Всего	
	1		2		3		4		5		5 (а,б,в)			5 (г,д,е)			шт./куб.м	в том числе подлежат рубке, %
	Н	З	Н	З	Н	З	Н	З	Н	З	Н	З	О	Н	З	О		
1	2	3	4	5	6	7	8	9	10	11	12	13	14	15	16	17	18	19
8																		
12																		
16																		
20																		
24	8		2												5		15	10,0
28	9		2												1		12	2,0
32	9		3														12	
36	7		2														9	
40	1																1	
44	1																1	
48																		
52																		
56																		
60																		
64																		
68																		
72																		
76																		
80																		
84																		
88																		
92																		
96																		
100																		
Итого, шт.	35		9												6		50	12,0
Итого, % от числа стволов	70,0		18,0												12,0		100,0	12,0
Итого, куб. м	29,5		7,4												3,0		39,9	7,5
Итого, % от запаса по породе	73,9		18,6												7,5		100,0	7,5

Причины назначения в рубку деревьев категории состояния: 1. _____ 2. _____
3. _____ 4. _____

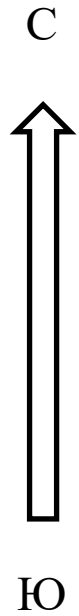
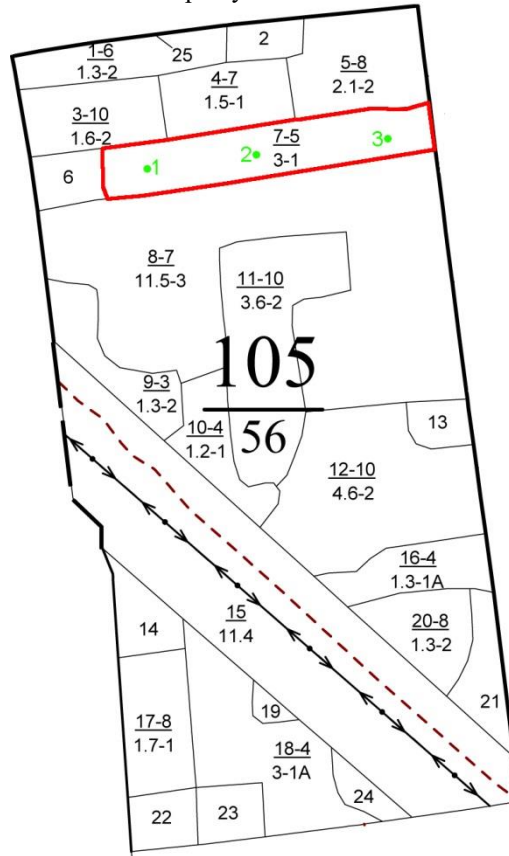
По насаждению: средневзвешенная категория состояния 1,49

Ступени толщины, см	Количество деревьев по категориям состояния, шт.																Всего	
	1		2		3		4		5		5 (а,б,в)			5 (г,д,е)			шт./куб.м	в том числе подлежат рубке, %
	Н	З	Н	З	Н	З	Н	З	Н	З	Н	З	О	Н	З	О		
1	2	3	4	5	6	7	8	9	10	11	12	13	14	15	16	17	18	19
8																		
12																		
16																		
20																		
24	8		2												5		15	10,0
28	9		2												1		12	2,0
32	9		3														12	
36	7		2														9	
40	1																1	
44	1																1	
48																		
52																		
56																		
60																		
64																		
68																		
72																		
76																		
80																		
84																		
88																		
92																		
96																		
100																		
Итого, шт.	35		9												6		50	12,0
Итого, % от числа стволов	70,0		18,0												12,0		100,0	12,0
Итого, куб. м	29,5		7,4												3,0		39,9	7,5
Итого, % от запаса по насаждению	73,9		18,6												7,5		100,0	7,5

Условные обозначения: НЗ - не заселено (не поражено, не повреждено), З - заселено стволовыми вредителями (поражено болезнями, повреждено огнем), О - отработано вредителями.

М 1:10000


Абрис участка



Условные обозначения: границы выдела, СОМ –
● - центры круговых площадок постоянного радиуса
1 – номер круговой площади постоянного радиуса
Обследуемая площадь – 3,0 га

№ квартала	№ выдела	№ лесопатологического выдела	Размеры ленты (круговой площадки) перечёта					Координаты начала, конца и поворотных точек лент перечёта / центров круговых площадок перечёта	
			№ ленты (площадок)	Длина, м	Ширина, м	Радиус, м	Площадь, га		
105	7		1			11,3	0,04	52,516097°	39,695591°
			2			11,3	0,04	52,515924°	39,693301°
			3			11,3	0,04	52,515574°	39,691194°

Исполнитель работ по проведению лесопатологического обследования:
Фамилия, имя и отчество (при наличии): Чернышов Евгений Сергеевич

Подпись 

Дата составления документа 30.11.2021 г.