

"УТВЕРЖДАЮ"

Начальник управления лесного хозяйства  
Липецкой области

Божко Ю.Н.

03.12.2021 г.

**Акт**

лесопатологического обследования № 957

лесных насаждений Грязинского лесничества (лесопарка)

Липецкой области (субъекта Российской Федерации)

Способ лесопатологического обследования:

1. Визуальный
2. Инструментальный

V

**Место проведения**

Участковое лесничество	Урочище (дача)	Квартал (кварталы)	Выдел (выделы)	Площадь, га	Лесопатологический выдел	Площадь лесопатологи ческого выдела, га
Балашовское		116	4	3		

Лесопатологическое обследование проведено на общей площади 3,0 га.

Кадастровый номер участка: \_\_\_\_\_

(для участков, предоставленных в постоянное (бессрочное) пользование, аренду)

Документ о праве пользования: \_\_\_\_\_

(тип документа о праве пользования, дата, номер, вид разрешенного использования лесов)

**2. Инструментальное (детальное) обследование лесных насаждений.**

(раздел включается в акт в случае проведения лесопатологического обследования инструментальным способом)

2.1. Лесничество Грязинское Участковое лесничество Балашовское  
 Урочище (дача) \_\_\_\_\_ Квартал 116 Выдел 4  
 Лесопатологический выдел \_\_\_\_\_

Наличие ограничений или особенностей участка, влияющих на назначение СОМ:

ГЗРЗЗ "Липецкий"

\_\_\_\_\_ (отметка о наличии ООПТ, ОЗУ, водоохранной зоны, радиоактивного загрязнения лесов, угрозы возникновения очагов вредных организмов или пожарной опасности в лесах)

2.2. Фактическая таксационная характеристика лесного насаждения соответствует  
 (не соответствует) (нужное подчеркнуть) таксационному описанию. Причины несоответствия:

Ведомость насаждений с выявленными несоответствиями таксационным описаниям

приведена в приложении 1 к Акту.

2.3. Состояние насаждений:

- с нарушенной устойчивостью (средневзвешенная категория состояния  $\geq 1.51 - < 4.50$ )
- с утраченной устойчивостью (средневзвешенная категория состояния  $\geq 4.51$ )
- устойчивое (средневзвешенная категория состояния  $< 1.50$ )

2.4. Причины ослабления, повреждения, средневзвешенная категория состояния насаждения:  
*гнили стволовые (код 350)*

Средневзвешенная категория состояния: 2,65

2.4.1. Заселено (отработано) стволовыми вредителями:

Вид вредителя	Порода	Встречаемость заселенных деревьев, % от запаса породы	Встречаемость отработанных	Степень заселения лесного насаждения (слабая, средняя, сильная)

2.4.2. Повреждено огнём:

Вид пожара	Порода	Состояние корневых лап		Состояние корневой шейки		Высушивание луба		Обугленность древесины более 1/3 высоты ствола	
		процент поврежденных огнём корневых	процент деревьев с данным повреждением	Обугленность древесины корневой шейки по окружности (1/4; 2/4; 3/4; более 3/4)	процент деревьев с данным повреждением	по окружности (1/4; 2/4; 3/4; более 3/4)	процент деревьев с данным повреждением	по окружности ствола (менее 1/2, более 1/2)	процент деревьев с данным повреждением

2.4.3. Поражено болезнями:

Болезнь/возбудитель	Порода	Встречаемость, % от запаса насаждения	Степень поражения лесного насаждения (слабая, средняя, сильная)

2.5. Выборке подлежит 10,1 % деревьев (указывается общий % запаса деревьев, подлежащий рубке, от общего запаса насаждения),  
 в том числе:  
 без признаков ослабления \_\_\_\_\_ % (причины назначения) \_\_\_\_\_ ;  
 ослабленных \_\_\_\_\_ %, (причины назначения) \_\_\_\_\_ ;  
 сильно ослабленных \_\_\_\_\_ %, (причины назначения) \_\_\_\_\_ ;  
 усыхающих 2,4 %, (причины назначения) 

350		
-----	--	--

 ;  
 свежего сухостоя 7,7 %,  
 свежего ветровала: \_\_\_\_\_ %,  
 свежего бурелома \_\_\_\_\_ %,  
 старого сухостоя \_\_\_\_\_ %,  
 старого ветровала: \_\_\_\_\_ %,  
 старого бурелома \_\_\_\_\_ %.

350 - Гнили стволловые

2.6. Полнота лесного насаждения после уборки деревьев, подлежащих рубке, составит 0,8  
 Критическая полнота для данной категории лесных насаждений и преобладающей породы составляет 0,3

### ЗАКЛЮЧЕНИЕ к инструментальному обследованию участка

С целью предотвращения негативных процессов, снижения ущерба от их воздействия, назначено:

Участковое лесничество	Урочище (дача)	Квартал	Выдел	Площадь выдела, га	Лесопатологический выдел	Площадь лесопатологического выдела, га	Вид мероприятия	Площадь мероприятия, га	Породы	Доля выбираемой древесины по запасу, %	Рекомендуемый срок проведения мероприятия
Балашовское		116	4	3			ВСП	3,0	С	10,1	2023

Ведомость временной пробной площади и абрис участка прилагаются (приложение 2 и 3 к Акту).

РЕКОМЕНДАЦИИ по проведению мероприятий, не относящихся к мероприятиям по предупреждению распространения вредных организмов.

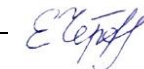
Дата проведения ЛПО 14.11.2021 ;

Дата составления документа 30.11.2021 ;

Исполнитель работ по проведению лесопатологического обследования:

ФИО Чернышов Е.С. Организация Филиал ФБУ "Рослесозащита"-Центр защиты леса Тульской области"

Должность инженер-лесопатолог

Подпись 

Телефон 8 (4872) 41-89-27

Результаты проведения лесопатологического обследования лесных насаждений за

14.11.2021 г.

Субъект Российской Федерации  
Участковое лесничество

Липецкая область  
Балашовское

Лесничество (лесопарк)  
Урочища (лесная дача)

Грязинское

1	2	3	4	5	6	7	8	Таксационная характеристика									18	Распределение запаса насаждения по категориям состояния деревьев, % от запаса												33	34	Назначенные мероприятия					
								9	10	11	12	13	14	15	16	17		без признаков ослабления		ослабленные		сильно ослабленные		усыхающие		27	28	29	30			31	32	Причина ослабления, повреждения	Подлежит рубке, % от запаса	35	36
																		Н	Р	Н	Р	Н	Р	Н	Р												
116	4	3,0	Защитные леса	лесопарковые зоны	Нет			10С+Б	Всего	70	24	22	ССРТ	0,9	1	254 (276)	71	5,6		41,2		43,1			2,4	7,7							350	10,1	ВСП	3,0	
									С							71	5,6		41,2		43,1			2,4	7,7							350	10,1				
									Б																												

Условные обозначения: Н - деревья не подлежат рубке, Р - деревья подлежат рубке.

350 - Гнили стволовые

Исполнитель работ по проведению лесопатологического обследования:

ФИО Чернышов Е.С.

Подпись 

Дата составления документа 30.11.2021

**ВРЕМЕННАЯ ПРОБНАЯ ПЛОЩАДЬ №**

1.1. Субъект РФ Липецкая область  
Лесничество (лесопарк) Грязинское Участковое лесничество Балашовское  
Урочища (лесная дача) \_\_\_\_\_  
Квартал 116 Выдел 4 Площадь выдела 3,00 га.  
Лесопатологический выдел \_\_\_\_\_ Площадь лесопатологического выдела \_\_\_\_\_ га.

1.2. Метод перече́та: сплошной, ленты пере́чета, круговые площадки постоянного радиуса,  
реласкопические площадки. (нужное подчеркнуть)  
Количество лент / площадок 3 шт. Размеры площадок (длина x ширина/радиус) 9,8 м.  
Размер временной пробной площади: 0,09 га.

1.3. Фактическая таксационная характеристика насаждения:  
Состав 10С+Б возраст 70 лет; тип леса ССРТ полнота 0,9  
бонитет 1 запас на га 254 (276) кбм возобновление \_\_\_\_\_

1.4. Номер очага вредных организмов \_\_\_\_\_  
Тип очага вредных организмов: эпизодический, хронический (нужное подчеркнуть)  
Фаза развития очага: начальная, нарастания численности, собственно вспышка, кризис  
(нужное подчеркнуть)

1.5. Причина ослабления, повреждения, время: 2017  
Причина - гнили стволовые (код 350)

Состояние насаждения: сильно ослабленное

Средневзвешенная категория состояния насаждения: 2,65

1.6. Назначенные мероприятия: ВСП

ВСП - Выборочная санитарная рубка  
Исполнитель работ по проведению лесопатологического обследования:

ФИО Чернышов Е.С. Подпись 

Дата составления документа: 30.11.2021

Порода: Сосна средневзвешенная категория состояния 2,65

Ступени толщины, см	Количество деревьев по категориям состояния, шт.																Всего	
	1		2		3		4		5		5 (а,б,в)			5 (г,д,е)			шт./куб.м	в том числе подлежат рубке, %
	Н	З	Н	З	Н	З	Н	З	Н	З	Н	З	О	Н	З	О		
1	2	3	4	5	6	7	8	9	10	11	12	13	14	15	16	17	18	19
8					1												1	
12			2		1							1					4	1,4
16	1		1		9			1									12	1,4
20	1		5		16							3					25	4,2
24	2		11		9			1				2					25	4,3
28			2														2	
32			2														2	
36																		
40																		
44																		
48																		
52																		
56																		
60																		
64																		
68																		
72																		
76																		
80																		
84																		
88																		
92																		
96																		
100																		
Итого, шт.	4		23		36			2				6					71	11,3
Итого, % от числа стволов	5,6		32,4		50,7			2,8				8,5					100,0	11,3
Итого, куб. м	1,4		10,2		10,7			0,6				1,9					24,8	10,1
Итого, % от запаса по породе	5,6		41,2		43,1			2,4				7,7					100,0	10,1

Причины назначения в рубку деревьев категории состояния: 1. \_\_\_\_\_ 2. \_\_\_\_\_  
3. \_\_\_\_\_ 4. гнили стволовые

По насаждению: средневзвешенная категория состояния 2,65

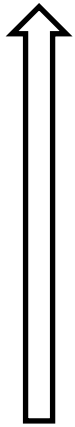
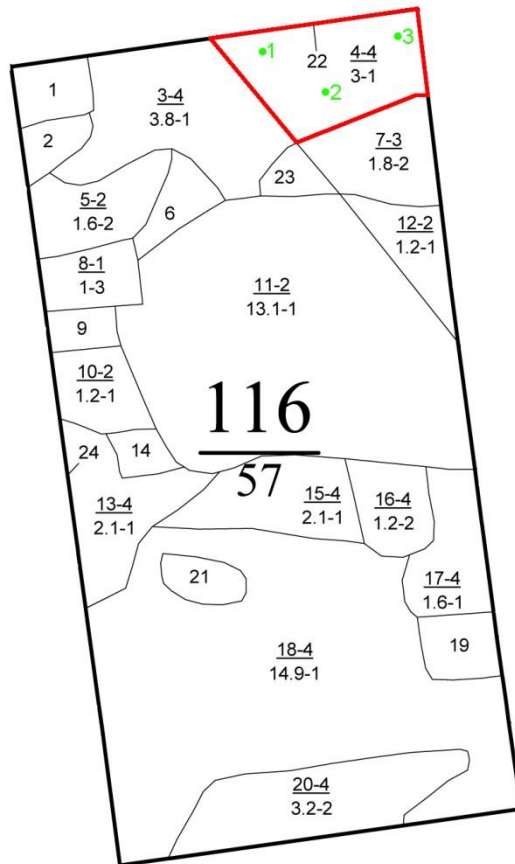
Ступени толщины, см	Количество деревьев по категориям состояния, шт.																Всего	
	1		2		3		4		5		5 (а,б,в)			5 (г,д,е)			шт./куб.м	в том числе подлежат рубке, %
	Н	З	Н	З	Н	З	Н	З	Н	З	Н	З	О	Н	З	О		
1	2	3	4	5	6	7	8	9	10	11	12	13	14	15	16	17	18	19
8					1												1	
12			2		1							1					4	1,4
16	1		1		9			1									12	1,4
20	1		5		16							3					25	4,2
24	2		11		9			1				2					25	4,3
28			2														2	
32			2														2	
36																		
40																		
44																		
48																		
52																		
56																		
60																		
64																		
68																		
72																		
76																		
80																		
84																		
88																		
92																		
96																		
100																		
Итого, шт.	4		23		36			2				6					71	11,3
Итого, % от числа стволов	5,6		32,4		50,7			2,8				8,5					100,0	11,3
Итого, куб. м	1,4		10,2		10,7			0,6				1,9					24,8	10,1
Итого, % от запаса по насаждению	5,6		41,2		43,1			2,4				7,7					100,0	10,1

Условные обозначения: НЗ - не заселено (не поражено, не повреждено), З - заселено стволовыми вредителями (поражено болезнями, повреждено огнем), О - отработано вредителями.

М 1:10000

Абрис участка

С




Ю

Условные обозначения: границы выдела, COM –   
● - центры круговых площадок постоянного радиуса  
1 – номер круговой площадки постоянного радиуса  
Обследуемая площадь – 3,0 га

№ квартала	№ выдела	№ лесопатологического выдела	Размеры ленты (круговой площадки) перечёта					Координаты начала, конца и поворотных точек лент перечёта / центров круговых площадок перечёта	
			№ ленты (площадок)	Длина, м	Ширина, м	Радиус, м	Площадь, га		
116	4		1			9,8	0,03	52,509819°	39,726833°
			2			9,8	0,03	52,509331°	39,727585°
			3			9,8	0,03	52,509960°	39,729068°

Исполнитель работ по проведению лесопатологического обследования:  
Фамилия, имя и отчество (при наличии): Чернышов Евгений Сергеевич

Подпись 

Дата составления документа 30.11.2021 г.