

"УТВЕРЖДАЮ"

Начальник управления лесного хозяйства
Липецкой области

Божко Ю.Н.

03.12.2021 г.

Акт
лесопатологического обследования № 968
лесных насаждений Грязинского лесничества (лесопарка)
Липецкой области (субъекта Российской Федерации)

Способ лесопатологического обследования: 1. Визуальный
2. Инструментальный

V

Место проведения

Участковое лесничество	Урочище (дача)	Квартал (кварталы)	Выдел (выделы)	Площадь, га	Лесопатологический выдел	Площадь лесопатологического выдела, га
Балашовское		117	31	1,8		

Лесопатологическое обследование проведено на общей площади 1,8 га.

Кадастровый номер участка: _____

(для участков, предоставленных в постоянное (бессрочное) пользование, аренду)

Документ о праве пользования: _____

(тип документа о праве пользования, дата, номер, вид разрешенного использования лесов)

2. Инструментальное (детальное) обследование лесных насаждений.

(раздел включается в акт в случае проведения лесопатологического обследования инструментальным способом)

2.1. Лесничество Грязинское Участковое лесничество Балашовское
 Урочище (дача) _____ Квартал 117 Выдел 31
 Лесопатологический выдел _____

Наличие ограничений или особенностей участка, влияющих на назначение СОМ:

ГЗРЗЗ "Липецкий"

_____ (отметка о наличии ООПТ, ОЗУ, водоохранной зоны, радиоактивного загрязнения лесов, угрозы возникновения очагов вредных организмов или пожарной опасности в лесах)

2.2. Фактическая таксационная характеристика лесного насаждения соответствует
 (не соответствует) (нужное подчеркнуть) таксационному описанию. Причины несоответствия:

Ведомость насаждений с выявленными несоответствиями таксационным описаниям

приведена в приложении 1 к Акту.

2.3. Состояние насаждений:

- с нарушенной устойчивостью (средневзвешенная категория состояния $\geq 1.51 - < 4.50$)
- с утраченной устойчивостью (средневзвешенная категория состояния ≥ 4.51)
- устойчивое (средневзвешенная категория состояния < 1.50)

2.4. Причины ослабления, повреждения, средневзвешенная категория состояния насаждения:
гнили стволовые (код 350)

Средневзвешенная категория состояния: 2,51

2.4.1. Заселено (отработано) стволовыми вредителями:

Вид вредителя	Порода	Встречаемость заселенных деревьев, % от запаса породы	Встречаемость отработанных	Степень заселения лесного насаждения (слабая, средняя, сильная)

2.4.2. Повреждено огнём:

Вид пожара	Порода	Состояние корневых лап		Состояние корневой шейки		Высушивание луба		Обугленность древесины более 1/3 высоты ствола	
		процент поврежденных огнём корней	процент деревьев с данным повреждением	Обугленность древесины корневой шейки по окружности (1/4; 2/4; 3/4; более 3/4)	процент деревьев с данным повреждением	по окружности (1/4; 2/4; 3/4; более 3/4)	процент деревьев с данным повреждением	по окружности ствола (менее 1/2, более 1/2)	процент деревьев с данным повреждением

2.4.3. Поражено болезнями:

Болезнь/возбудитель	Порода	Встречаемость, % от запаса насаждения	Степень поражения лесного насаждения (слабая, средняя, сильная)

2.5. Выборке подлежит 10,4 % деревьев (указывается общий % запаса деревьев, подлежащий рубке, от общего запаса насаждения),
 в том числе:
 без признаков ослабления _____ % (причины назначения) _____ ;
 ослабленных _____ %, (причины назначения) _____ ;
 сильно ослабленных _____ %, (причины назначения) _____ ;
 усыхающих _____ %, (причины назначения) _____ ;
 свежего сухостоя 9,2 %, _____ ;
 свежего ветровала: _____ %,
 свежего бурелома _____ %,
 старого сухостоя 1,2 %, _____ ;
 старого ветровала: _____ %,
 старого бурелома _____ %.

2.6. Полнота лесного насаждения после уборки деревьев, подлежащих рубке, составит 0,6
 Критическая полнота для данной категории лесных насаждений и преобладающей породы составляет 0,3

ЗАКЛЮЧЕНИЕ к инструментальному обследованию участка

С целью предотвращения негативных процессов, снижения ущерба от их воздействия, назначено:

Участковое лесничество	Урочище (дача)	Квартал	Выдел	Площадь выдела, га	Лесопатологический выдел	Площадь лесопатологического выдела, га	Вид мероприятия	Площадь мероприятия, га	Породы	Доля выбираемой древесины по запасу, %	Рекомендуемый срок проведения мероприятия
Балашовское		117	31	1,8			ВСП	1,8	С	10,4	2023

Ведомость временной пробной площади и абрис участка прилагаются (приложение 2 и 3 к Акту).

РЕКОМЕНДАЦИИ по проведению мероприятий, не относящихся к мероприятиям по предупреждению распространения вредных организмов.


Дата проведения ЛПО 13.11.2021 ;

Дата составления документа 30.11.2021 ;

Исполнитель работ по проведению лесопатологического обследования:

ФИО Чернышов Е.С. Организация Филиал ФБУ "Рослесозащита"-Центр защиты леса Тульской области"

Должность инженер-лесопатолог

Подпись 

Телефон 8 (4872) 41-89-27

Результаты проведения лесопатологического обследования лесных насаждений за

13.11.2021 г.

Субъект Российской Федерации
Участковое лесничество

Липецкая область
Балашовское

Лесничество (лесопарк)
Урочища (лесная дача)

Грязинское

1	2	3	4	5	6	7	8	Таксационная характеристика									18	Распределение запаса насаждения по категориям состояния деревьев, % от запаса												33	34	Назначенные мероприятия							
								9	10	11	12	13	14	15	16	17		без признаков ослабления		ослабленные		сильно ослабленные		усыхающие		27	28	29	30			31	32	Причина ослабления, повреждения	Подлежит рубке, % от запаса	35	36		
																		Н	Р	Н	Р	Н	Р	Н	Р													свежий сухой	свежий ветровал
117	31	1,8	Защитные леса	лесопарковые зоны	Нет		10С	Всего	99	27	32	ССРТ	0,7	1	315 (352)	50	18,7		32,3		38,6					9,2			1,2			350	10,4	ВСР	1,8				
								С							50	18,7		32,3		38,6					9,2			1,2			350	10,4							

Условные обозначения: Н - деревья не подлежат рубке, Р - деревья подлежат рубке.

350 - Гнили стволовые

Исполнитель работ по проведению лесопатологического обследования:

ФИО Чернышов Е.С.

Подпись 

Дата составления документа 30.11.2021

ВРЕМЕННАЯ ПРОБНАЯ ПЛОЩАДЬ №

1.1. Субъект РФ Липецкая область
Лесничество (лесопарк) Грязинское Участковое лесничество Балашовское
Урочища (лесная дача) _____
Квартал 117 Выдел 31 Площадь выдела 1,80 га.
Лесопатологический выдел _____ Площадь лесопатологического выдела _____ га.

1.2. Метод перече́та: сплошной, ленты пере́чета, круговые площадки постоянного радиуса,
реласкопические площадки. (нужное подчеркнуть)
Количество лент / площадок 3 шт. Размеры площадок (длина x ширина/радиус) 11,3 м.
Размер временной пробной площади: 0,12 га.

1.3. Фактическая таксационная характеристика насаждения:
Состав 10С возраст 99 лет; тип леса ССРТ полнота 0,7
бонитет 1 запас на га 315 (352) кбм возобновление _____

1.4. Номер очага вредных организмов _____
Тип очага вредных организмов: эпизодический, хронический (нужное подчеркнуть)
Фаза развития очага: начальная, нарастания численности, собственно вспышка, кризис
(нужное подчеркнуть)


1.5. Причина ослабления, повреждения, время: 2017
Причина - гнили стволовые (код 350)

Состояние насаждения: сильно ослабленное

Средневзвешенная категория состояния насаждения: 2,51

1.6. Назначенные мероприятия: ВСП

ВСП - Выборочная санитарная рубка
Исполнитель работ по проведению лесопатологического обследования:

ФИО Чернышов Е.С. Подпись 

Дата составления документа: 30.11.2021

Порода: Сосна средневзвешенная категория состояния 2,51

Ступени толщины, см	Количество деревьев по категориям состояния, шт.																Всего	
	1		2		3		4		5		5 (а,б,в)			5 (г,д,е)			шт./куб.м	в том числе подлежат рубке, %
	Н	З	Н	З	Н	З	Н	З	Н	З	Н	З	О	Н	З	О		
1	2	3	4	5	6	7	8	9	10	11	12	13	14	15	16	17	18	19
8																		
12																		
16																		
20												1					1	2,0
24	1		4		3										1		9	2,0
28	3		4		4												11	
32	3		6		5							4					18	8,0
36	1		3		4												8	
40	1				2												3	
44																		
48																		
52																		
56																		
60																		
64																		
68																		
72																		
76																		
80																		
84																		
88																		
92																		
96																		
100																		
Итого, шт.	9		17		18							5		1			50	12,0
Итого, % от числа стволов	18,0		34,0		36,0							10,0		2,0			100,0	12,0
Итого, куб. м	7,9		13,6		16,3							3,9		0,5			42,2	10,4
Итого, % от запаса по породе	18,7		32,3		38,6							9,2		1,2			100,0	10,4

Причины назначения в рубку деревьев категории состояния: 1. _____ 2. _____
3. _____ 4. _____

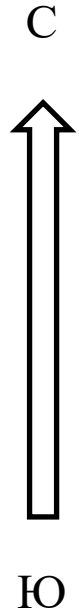
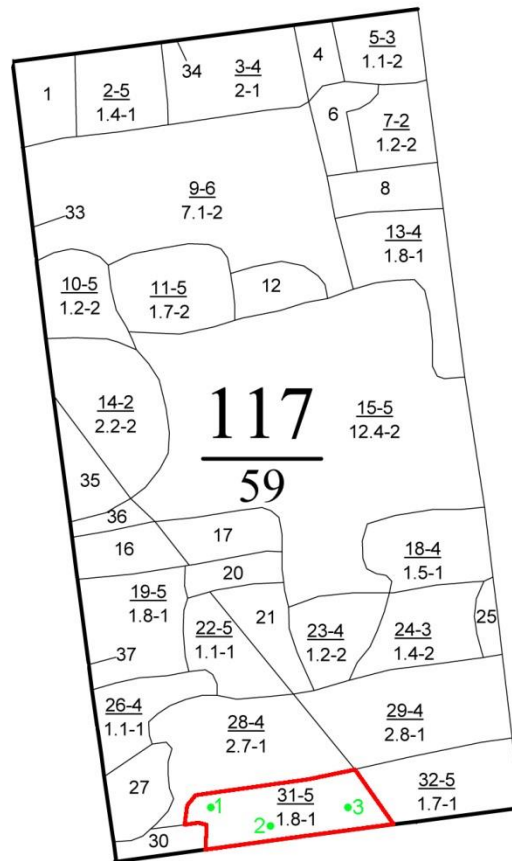
По насаждению: средневзвешенная категория состояния 2,51

Ступени толщины, см	Количество деревьев по категориям состояния, шт.																Всего	
	1		2		3		4		5		5 (а,б,в)			5 (г,д,е)			шт./куб.м	в том числе подлежат рубке, %
	Н	З	Н	З	Н	З	Н	З	Н	З	Н	З	О	Н	З	О		
1	2	3	4	5	6	7	8	9	10	11	12	13	14	15	16	17	18	19
8																		
12																		
16																		
20												1					1	2,0
24	1		4		3										1		9	2,0
28	3		4		4												11	
32	3		6		5							4					18	8,0
36	1		3		4												8	
40	1				2												3	
44																		
48																		
52																		
56																		
60																		
64																		
68																		
72																		
76																		
80																		
84																		
88																		
92																		
96																		
100																		
Итого, шт.	9		17		18							5		1			50	12,0
Итого, % от числа стволов	18,0		34,0		36,0							10,0		2,0			100,0	12,0
Итого, куб. м	7,9		13,6		16,3							3,9		0,5			42,2	10,4
Итого, % от запаса по насаждению	18,7		32,3		38,6							9,2		1,2			100,0	10,4

Условные обозначения: НЗ - не заселено (не поражено, не повреждено), З - заселено стволовыми вредителями (поражено болезнями, повреждено огнем), О - отработано вредителями.

М 1:10000

Абрис участка



Условные обозначения: границы выдела, COM –
 • - центры круговых площадок постоянного радиуса
 1 – номер круговой площадки постоянного радиуса
 Обследуемая площадь – 1,8 га

№ квартала	№ выдела	№ лесопатологического выдела	Размеры ленты (круговой площадки) перечёта					Координаты начала, конца и поворотных точек лент перечёта / центров круговых площадок перечёта	
			№ ленты (площадок)	Длина, м	Ширина, м	Радиус, м	Площадь, га		
117	31		1			11,3	0,04	52,501435°	39,734103°
			2			11,3	0,04	52,501595°	39,734785°
			3			11,3	0,04	52,501642°	39,735821°

Исполнитель работ по проведению лесопатологического обследования:
 Фамилия, имя и отчество (при наличии): Чернышов Евгений Сергеевич

Подпись

Дата составления документа 30.11.2021