

"УТВЕРЖДАЮ"

Начальник управления лесного хозяйства
Липецкой области

Божко Ю.Н.

03.12.2021 г.

Акт

лесопатологического обследования № 976

лесных насаждений Грязинского лесничества (лесопарка)

Липецкой области (субъекта Российской Федерации)

Способ лесопатологического обследования:

1. Визуальный
2. Инструментальный

V

Место проведения

Участковое лесничество	Урочище (дача)	Квартал (кварталы)	Выдел (выделы)	Площадь, га	Лесопатологический выдел	Площадь лесопатологического выдела, га
Фащевское		107	5	11,2		

Лесопатологическое обследование проведено на общей площади 11,2 га.

Кадастровый номер участка: _____

(для участков, предоставленных в постоянное (бессрочное) пользование, аренду)

Документ о праве пользования: _____

(тип документа о праве пользования, дата, номер, вид разрешенного использования лесов)

2. Инструментальное (детальное) обследование лесных насаждений.

(раздел включается в акт в случае проведения лесопатологического обследования инструментальным способом)

2.1. Лесничество <u>Грязинское</u>	Участковое лесничество <u>Фащевское</u>
Урочище (дача) _____	Квартал <u>107</u> Выдел <u>5</u>
Лесопатологический выдел _____	

Наличие ограничений или особенностей участка, влияющих на назначение СОМ:

<u>ОЗУ - участки лесов вокруг сельских населенных пунктов и садовых товариществ</u>
<u>Радиоактивное загрязнение - 1.26 Ки/км2, ГЗРЗЗ "Липецкий"</u>
<u>(отметка о наличии ООПТ, ОЗУ, водоохранной зоны, радиоактивного загрязнения лесов, угрозы возникновения очагов вредных организмов или пожарной опасности в лесах)</u>

2.2. Фактическая таксационная характеристика лесного насаждения соответствует
(не соответствует) (нужное подчеркнуть) таксационному описанию. Причины несоответствия:

Ведомость насаждений с выявленными несоответствиями таксационным описаниям

приведена в приложении 1 к Акту.

2.3. Состояние насаждений:

- с нарушенной устойчивостью (средневзвешенная категория состояния $\geq 1.51 - < 4.50$)
- с утраченной устойчивостью (средневзвешенная категория состояния ≥ 4.51)
- устойчивое (средневзвешенная категория состояния < 1.50)

2.4. Причины ослабления, повреждения, средневзвешенная категория состояния насаждения:
гнили стволовые (код 350)

Средневзвешенная категория состояния: 2,54

2.4.1. Заселено (отработано) стволовыми вредителями:

Вид вредителя	Порода	Встречаемость заселенных деревьев, % от запаса породы	Встречаемость отработанных	Степень заселения лесного насаждения (слабая, средняя, сильная)

2.4.2. Повреждено огнём:

Вид пожара	Порода	Состояние корневых лап		Состояние корневой шейки		Высушивание луба		Обугленность древесины более 1/3 высоты ствола	
		процент поврежденных огнём корней	процент деревьев с данным повреждением	Обугленность древесины корневой шейки по окружности (1/4; 2/4; 3/4; более 3/4)	процент деревьев с данным повреждением	по окружности (1/4; 2/4; 3/4; более 3/4)	процент деревьев с данным повреждением	по окружности ствола (менее 1/2, более 1/2)	процент деревьев с данным повреждением

2.4.3. Поражено болезнями:

Болезнь/возбудитель	Порода	Встречаемость, % от запаса насаждения	Степень поражения лесного насаждения (слабая, средняя, сильная)

2.5. Выборке подлежит 10,3 % деревьев (указывается общий % запаса деревьев, подлежащий рубке, от общего запаса насаждения),
 в том числе:
 без признаков ослабления _____ % (причины назначения) _____ ;
 ослабленных _____ %, (причины назначения) _____ ;
 сильно ослабленных _____ %, (причины назначения) _____ ;
 усыхающих _____ %, (причины назначения) _____ ;
 свежего сухостоя 1,5 %, _____ ;
 свежего ветровала: _____ %, _____ ;
 свежего бурелома _____ %, _____ ;
 старого сухостоя 8,8 %, _____ ;
 старого ветровала: _____ %, _____ ;
 старого бурелома _____ %, _____ ;

2.6. Полнота лесного насаждения после уборки деревьев, подлежащих рубке, составит 0,6
 Критическая полнота для данной категории лесных насаждений и преобладающей породы составляет не лимитируется

ЗАКЛЮЧЕНИЕ к инструментальному обследованию участка

С целью предотвращения негативных процессов, снижения ущерба от их воздействия, назначено:

Участковое лесничество	Урочище (дача)	Квартал	Выдел	Площадь выдела, га	Лесопатологический выдел	Площадь лесопатологического выдела, га	Вид мероприятия	Площадь мероприятия, га	Породы	Доля выбираемой древесины по запасу, %	Рекомендуемый срок проведения мероприятия
Фашевское		107	5	11,2			ВСП	11,2	С	10,3	2023

Ведомость временной пробной площади и абрис участка прилагаются (приложение 2 и 3 к Акту).

РЕКОМЕНДАЦИИ по проведению мероприятий, не относящихся к мероприятиям по предупреждению распространения вредных организмов.


Дата проведения ЛПО 14.11.2021 ;

Дата составления документа 01.12.2021 ;

Исполнитель работ по проведению лесопатологического обследования:

ФИО Чернышов Е.С. Организация Филиал ФБУ "Рослесозащита"-Центр защиты леса Тульской области"

Должность инженер-лесопатолог

Подпись 

Телефон 8 (4872) 41-89-27

Результаты проведения лесопатологического обследования лесных насаждений за

14.11.2021 г.

Субъект Российской Федерации
Участковое лесничество

Липецкая область
Фашевское

Лесничество (лесопарк)
Урочища (лесная дача)

Грязинское

1	2	3	4	5	6	7	8	Таксационная характеристика									18	Распределение запаса насаждения по категориям состояния деревьев, % от запаса												33	34	Назначенные мероприятия									
								9	10	11	12	13	14	15	16	17		без признаков ослабления				ослабленные				сильно ослабленные						усыхающие				35	36				
																		Н	Р	Н	Р	Н	Р	Н	Р	Н	Р	Н	Р			Н	Р	Н	Р			Н	Р		
107	5	11,2	Защитные леса	леса, расположенные в пустынных, полупустынных, лесостепных, лесоступенчатых зонах, степях, горах	Да		10С	Всего	104	27	32	ССРТ	0,7	2	232 (260)	80	17,7		31,1		40,9															350	10,3	ВСП	11,2		
								С							80	17,7		31,1		40,9														350	10,3						

Условные обозначения: Н - деревья не подлежат рубке, Р - деревья подлежат рубке.

350 - Гнили стволовые

Исполнитель работ по проведению лесопатологического обследования:

ФИО Чернышов Е.С.

Подпись 

Дата составления документа 01.12.2021

ВРЕМЕННАЯ ПРОБНАЯ ПЛОЩАДЬ №

1.1. Субъект РФ Липецкая область
Лесничество (лесопарк) Грязинское Участковое лесничество Фашевское
Урочища (лесная дача) _____
Квартал 107 Выдел 5 Площадь выдела 11,20 га.
Лесопатологический выдел _____ Площадь лесопатологического выдела _____ га.

1.2. Метод перече́та: сплошной, ленты пере́чета, круговые площадки постоянного радиуса,
реласкопические площадки. (нужное подчеркнуть)
Количество лент / площадок 7 шт. Размеры площадок (длина x ширина/радиус) 11,3 м.
Размер временной пробной площади: 0,28 га.

1.3. Фактическая таксационная характеристика насаждения:
Состав 10С возраст 104 лет; тип леса ССРТ полнота 0,7
бонитет 2 запас на га 232 (260) кбм возобновление _____

1.4. Номер очага вредных организмов _____
Тип очага вредных организмов: эпизодический, хронический (нужное подчеркнуть)
Фаза развития очага: начальная, нарастания численности, собственно вспышка, кризис
(нужное подчеркнуть)

1.5. Причина ослабления, повреждения, время: 2017
Причина - гнили стволовые (код 350)

Состояние насаждения: сильно ослабленное

Средневзвешенная категория состояния насаждения: 2,54

1.6. Назначенные мероприятия: ВСП

ВСП - Выборочная санитарная рубка
Исполнитель работ по проведению лесопатологического обследования:

ФИО Чернышов Е.С. Подпись 

Дата составления документа: 01.12.2021

Порода: Сосна средневзвешенная категория состояния 2,54

Ступени толщины, см	Количество деревьев по категориям состояния, шт.																Всего	
	1		2		3		4		5		5 (а,б,в)			5 (г,д,е)			шт./куб.м	в том числе подлежат рубке, %
	Н	З	Н	З	Н	З	Н	З	Н	З	Н	З	О	Н	З	О		
1	2	3	4	5	6	7	8	9	10	11	12	13	14	15	16	17	18	19
8																1	1	1,3
12																		
16															1		1	1,3
20	1		1		2												4	
24	3		2		2										2		10	3,8
28	2		6		6							1			2		17	3,8
32	1		7		9										3		20	3,8
36	2		4		6										1		13	1,0
40	2		3		6												11	
44	2		1														3	
48																		
52																		
56																		
60																		
64																		
68																		
72																		
76																		
80																		
84																		
88																		
92																		
96																		
100																		
Итого, шт.	13		24		31							2		10			80	15,0
Итого, % от числа стволов	16,3		30,0		38,8							2,5		12,5			100,0	15,0
Итого, куб. м	12,9		22,6		29,7							1,1		6,4			72,7	10,3
Итого, % от запаса по породе	17,7		31,1		40,9							1,5		8,8			100,0	10,3

Причины назначения в рубку деревьев категории состояния: 1. _____ 2. _____
3. _____ 4. _____

По насаждению: средневзвешенная категория состояния 2,54

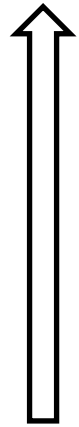
Ступени толщины, см	Количество деревьев по категориям состояния, шт.																Всего	
	1		2		3		4		5		5 (а,б,в)			5 (г,д,е)			шт./куб.м	в том числе подлежат рубке, %
	Н	З	Н	З	Н	З	Н	З	Н	З	Н	З	О	Н	З	О		
1	2	3	4	5	6	7	8	9	10	11	12	13	14	15	16	17	18	19
8																1	1	1,3
12																		
16															1		1	1,3
20	1		1		2												4	
24	3		2		2										2		10	3,8
28	2		6		6							1			2		17	3,8
32	1		7		9										3		20	3,8
36	2		4		6										1		13	1,0
40	2		3		6												11	
44	2		1														3	
48																		
52																		
56																		
60																		
64																		
68																		
72																		
76																		
80																		
84																		
88																		
92																		
96																		
100																		
Итого, шт.	13		24		31							2		10			80	15,0
Итого, % от числа стволов	16,3		29,9		38,8							2,5		12,5			100,0	15,0
Итого, куб. м	12,9		22,6		29,7							1,1		6,4			72,7	10,3
Итого, % от запаса по насаждению	17,7		31,1		40,9							1,5		8,8			100,0	10,3

Условные обозначения: НЗ - не заселено (не поражено, не повреждено), З - заселено стволовыми вредителями (поражено болезнями, повреждено огнем), О - отработано вредителями.

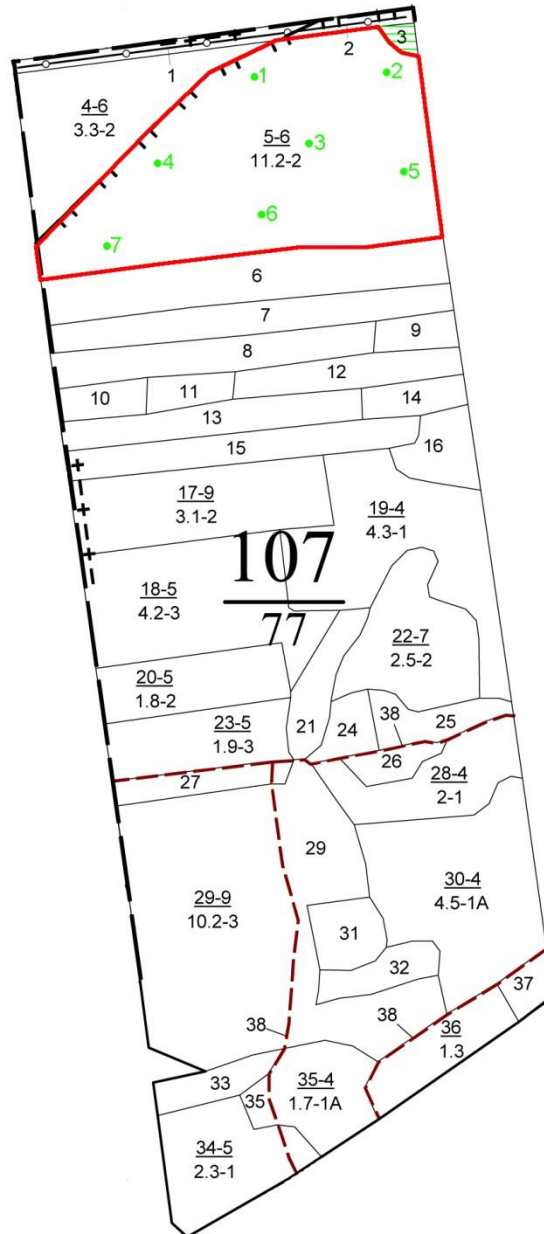
М 1:10000


Абрис участка

С




Ю



Условные обозначения: границы выдела, СОМ – 
• - центры круговых площадок постоянного радиуса
1 – номер круговой площадки постоянного радиуса
Обследуемая площадь – 11,2 га

№ квартала	№ выдела	№ лесопатологического выдела	Размеры ленты (круговой площадки) перечета					Координаты начала, конца и поворотных точек лент перечета / центров круговых площадок перечета	
			№ ленты (площадок)	Длина, м	Ширина, м	Радиус, м	Площадь, га		
107	5		1			11,3	0,04	52.479185°	39.708767°
			2			11,3	0,04	52.479042°	39.711282°
			3			11,3	0,04	52.478289°	39.709899°
			4			11,3	0,04	52.478228°	39.706623°
			5			11,3	0,04	52.477851°	39.711563°
			6			11,3	0,04	52.477502°	39.708740°
			7			11,3	0,04	52.477263°	39.705859°

Исполнитель работ по проведению лесопатологического обследования:
 Фамилия, имя и отчество (при наличии): Чернышов Евгений Сергеевич

Подпись 

Дата составления документа 01.12.2021 г.