

"УТВЕРЖДАЮ"

Начальник управления лесного хозяйства  
Липецкой области

Божко Ю.Н.

03.12.2021 г.

**Акт**

лесопатологического обследования № **984**

лесных насаждений Грязинского лесничества (лесопарка)

Липецкой области (субъекта Российской Федерации)

Способ лесопатологического обследования:

1. Визуальный
2. Инструментальный

V

**Место проведения**

Участковое лесничество	Урочище (дача)	Квартал (кварталы)	Выдел (выделы)	Площадь, га	Лесопатологический выдел	Площадь лесопатологического выдела, га
Яманское		101	1	8,2	1	5,2

Лесопатологическое обследование проведено на общей площади 5,2 га.

Кадастровый номер участка: \_\_\_\_\_

(для участков, предоставленных в постоянное (бессрочное) пользование, аренду)

Документ о праве пользования: \_\_\_\_\_

(тип документа о праве пользования, дата, номер, вид разрешенного использования лесов)

**2. Инструментальное (детальное) обследование лесных насаждений.**

(раздел включается в акт в случае проведения лесопатологического обследования инструментальным способом)

2.1. Лесничество <u>Грязинское</u>	Участковое лесничество <u>Яманское</u>
Урочище (дача) _____	Квартал <u>101</u>
Лесопатологический выдел <u>1</u>	Выдел <u>1</u>

Наличие ограничений или особенностей участка, влияющих на назначение СОМ:

ГЗРЗ "Колодецкий"

\_\_\_\_\_ (отметка о наличии ООПТ, ОЗУ, водоохранной зоны, радиоактивного загрязнения лесов, угрозы возникновения очагов вредных организмов или пожарной опасности в лесах)

2.2. Фактическая таксационная характеристика лесного насаждения соответствует  
(не соответствует) (нужное подчеркнуть) таксационному описанию. Причины несоответствия:

Ведомость насаждений с выявленными несоответствиями таксационным описаниям

приведена в приложении 1 к Акту.

2.3. Состояние насаждений:

- с нарушенной устойчивостью (средневзвешенная категория состояния  $\geq 1.51 - < 4.50$ )
- с утраченной устойчивостью (средневзвешенная категория состояния  $\geq 4.51$ )
- устойчивое (средневзвешенная категория состояния  $< 1.50$ )

2.4. Причины ослабления, повреждения, средневзвешенная категория состояния насаждения:

*губка корневая (код 466), воздействия сильных ветров прошлых лет, повлекшие наклон более 10°, изгиб или вывал деревьев (код 821), воздействия шквалистых и ураганных ветров прошлых лет, повлекшие слом стволов деревьев (код 822)*

Средневзвешенная категория состояния: 2,81

2.4.1. Заселено (отработано) стволовыми вредителями:

Вид вредителя	Порода	Встречаемость заселенных деревьев, % от запаса породы	Встречаемость отработанных	Степень заселения лесного насаждения (слабая, средняя, сильная)

2.4.2. Повреждено огнём:

Вид пожара	Порода	Состояние корневых лап		Состояние корневой шейки		Высушивание луба		Обугленность древесины более 1/3 высоты ствола	
		процент поврежденных корней	процент деревьев с данным повреждением	Обугленность древесины корневой шейки по окружности (1/4; 2/4; 3/4; более 3/4)	процент деревьев с данным повреждением	по окружности (1/4; 2/4; 3/4; более 3/4)	процент деревьев с данным повреждением	по окружности ствола (менее 1/2, более 1/2)	процент деревьев с данным повреждением

2.4.3. Поражено болезнями:

Болезнь/возбудитель	Порода	Встречаемость, % от запаса насаждения	Степень поражения лесного насаждения (слабая, средняя, сильная)



Результаты проведения лесопатологического обследования лесных насаждений за

24.11.2021 г.

Субъект Российской Федерации  
Участковое лесничество

Липецкая область  
Яманское

Лесничество (лесопарк)  
Урочища (лесная дача)

Грязинское

1	2	3	4	5	6	7	8	Таксационная характеристика									18	Распределение запаса насаждения по категориям состояния деревьев, % от запаса														33	34	Назначенные мероприятия			
								9	10	11	12	13	14	15	16	17		без признаков ослабления		ослабленные		сильно ослабленные		усыхающие		27	28	29	30	31	32			Причина ослабления, повреждение	Подлежит рубке, % от запаса	35	36
																		Н	Р	Н	Р	Н	Р	Н	Р												
101	1	8,2	Защитные леса	леса, расположенные в пустынных, полупустынных, лесостепных, лесотундровых зонах, степях, горах	Нет	1	5,2	10С	Всего	69	23	22	ССРТ	0,6	1	168 (259)	81	32,2	25,1	7,7					8,0			19,3	4,5	3,2	466 821 822	35,0	BCP	5,2			
									С							81	32,2	25,1	7,7					8,0			19,3	4,5	3,2	466 821 822	35,0						

Условные обозначения: Н - деревья не подлежат рубке, Р - деревья подлежат рубке.

Исполнитель работ по проведению лесопатологического обследования:

ФИО Чернышов Е.С.

Подпись 

Дата составления документа 01.12.2021

466 - Губка корневая

821 - Воздействия сильных ветров прошлых лет, повлекшие наклон более 10°, изгиб или вывал деревьев

822 - Воздействия шквалистых и ураганных ветров прошлых лет, повлекшие слом стволов деревьев

**ВРЕМЕННАЯ ПРОБНАЯ ПЛОЩАДЬ №**

1.1. Субъект РФ Липецкая область  
Лесничество (лесопарк) Грязинское Участковое лесничество Яманское  
Урочища (лесная дача) \_\_\_\_\_  
Квартал 101 Выдел 1 Площадь выдела 8,20 га.  
Лесопатологический выдел 1 Площадь лесопатологического выдела 5,2 га.

1.2. Метод перече́та: сплошной, ленты пере́чета, круговые площадки постоянного радиуса,  
реласкопические площадки. (нужное подчеркнуть)  
Количество лент / площадок 3 шт. Размеры площадок (длина x ширина/радиус) 11,3 м.  
Размер временной пробной площади: 0,12 га.

1.3. Фактическая таксационная характеристика насаждения:  
Состав 10С возраст 69 лет; тип леса ССРТ полнота 0,6  
бонитет 1 запас на га 168 (259) кбм возобновление \_\_\_\_\_

1.4. Номер очага вредных организмов \_\_\_\_\_  
Тип очага вредных организмов: эпизодический, хронический (нужное подчеркнуть)  
Фаза развития очага: начальная, нарастания численности, собственно вспышка, кризис  
(нужное подчеркнуть)

1.5. Причина ослабления, повреждения, время: 2017  
Причина 1 - губка корневая (код 466), причина 2 - воздействия сильных ветров прошлых лет, повлекшие наклон более 10°, изгиб или вывал деревьев (код 821), причина 3 - воздействия шквалистых и ураганных ветров прошлых лет, повлекшие слом стволов деревьев (код 822)

Состояние насаждения: сильно ослабленное

Средневзвешенная категория состояния насаждения: 2,81

1.6. Назначенные мероприятия: ВСП

ВСП - Выборочная санитарная рубка  
Исполнитель работ по проведению лесопатологического обследования:

ФИО Чернышов Е.С. Подпись 

Дата составления документа: 01.12.2021

Порода: Сосна средневзвешенная категория состояния 2,81

Ступени толщины, см	Количество деревьев по категориям состояния, шт.																Всего	
	1		2		3		4		5		5 (а,б,в)			5 (г,д,е)			шт./куб.м	в том числе подлежат рубке, %
	Н	З	Н	З	Н	З	Н	З	Н	З	Н	З	О	Н	З	О		
1	2	3	4	5	6	7	8	9	10	11	12	13	14	15	16	17	18	19
8											2						2	2,5
12			1		1									2	1		5	3,7
16	1		4		3						1			2	1		12	4,9
20	6		7		5						1			2			21	3,7
24	7		4		1						3			5	3		23	13,6
28	4		4								1			3			12	4,9
32	3		1											1	1		6	2,5
36																		
40																		
44																		
48																		
52																		
56																		
60																		
64																		
68																		
72																		
76																		
80																		
84																		
88																		
92																		
96																		
100																		
Итого, шт.	21		21		10									8		21	81	35,8
Итого, % от числа стволов	25,9		26,0		12,3									9,9		25,9	100,0	35,8
Итого, куб. м	10,0		7,8		2,4									2,5		8,4	31,1	35,0
Итого, % от запаса по породе	32,2		25,1		7,7									8,0		27,0	100,0	35,0

Причины назначения в рубку деревьев категории состояния: 1. \_\_\_\_\_ 2. \_\_\_\_\_  
3. \_\_\_\_\_ 4. \_\_\_\_\_

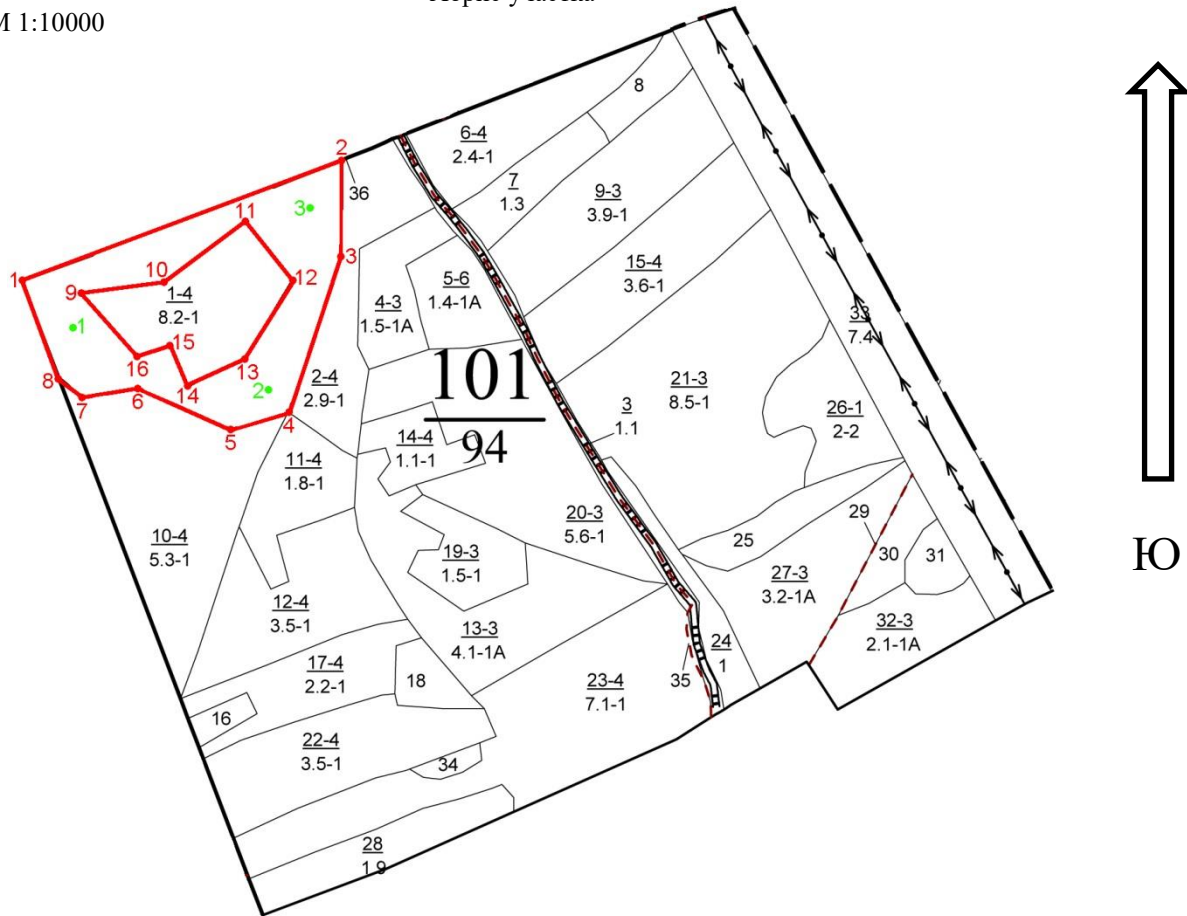
По насаждению: средневзвешенная категория состояния 2,81

Ступени толщины, см	Количество деревьев по категориям состояния, шт.																Всего	
	1		2		3		4		5		5 (а,б,в)			5 (г,д,е)			шт./куб.м	в том числе подлежат рубке, %
	Н	З	Н	З	Н	З	Н	З	Н	З	Н	З	О	Н	З	О		
1	2	3	4	5	6	7	8	9	10	11	12	13	14	15	16	17	18	19
8											2						2	2,5
12			1		1									2	1		5	3,7
16	1		4		3						1			2	1		12	4,9
20	6		7		5						1			2			21	3,7
24	7		4		1						3			5	3		23	13,6
28	4		4								1			3			12	4,9
32	3		1											1	1		6	2,5
36																		
40																		
44																		
48																		
52																		
56																		
60																		
64																		
68																		
72																		
76																		
80																		
84																		
88																		
92																		
96																		
100																		
Итого, шт.	21		21		10									8		21	81	35,8
Итого, % от числа стволов	25,9		26,0		12,3									9,9		25,9	100,0	35,8
Итого, куб. м	10,0		7,8		2,4									2,5		8,4	31,1	35,0
Итого, % от запаса по насаждению	32,2		25,1		7,7									8,0		27,0	100,0	35,0

Условные обозначения: НЗ - не заселено (не поражено, не повреждено), З - заселено стволовыми вредителями (поражено болезнями, повреждено огнем), О - отработано вредителями.

М 1:10000

Абрис участка



Условные обозначения: границы выдела и СОМ –

• - центры круговых площадок постоянного радиуса

1 – номер круговой площадки постоянного радиуса

1 – номер поворотной точки

Обследуемая площадь – 5,2 га


№ квартала	№ выдела	№ лесопатологического выдела	Размеры ленты (круговой площадки) перечёта					Координаты начала, конца и поворотных точек лент перечёта / центров круговых площадок перечёта	
			№ ленты (площадок)	Длина, м	Ширина, м	Радиус, м	Площадь, га		
101	1	1	1			11,3	0,04	52,344400°	39,445278°
			2			11,3	0,04	52,342948°	39,448918°
			3			11,3	0,04	52,344797°	39,449568°

Пространственное размещение лесопатологического выдела

Номера точек	Координаты	Длина, м	
1-2	52,344644°	39,444701°	448
2-3	52,345946°	39,450529°	117
3-4	52,344741°	39,450561°	788

4-5	52,343035°	39,449402°	81
5-6	52,342767°	39,448633°	135
6-7	52,343315°	39,446918°	62
7-8	52,343266°	39,446113°	46
8-1	52,343377°	39,445890°	137
9-10	52,344503°	39,445589°	137
10-11	52,344550°	39,446833°	121
11-12	52,344978°	39,447824°	89
12-13	52,344182°	39,449750°	124
13-14	52,343059°	39,448678°	73
14-15	52,343042°	39,447942°	54
15-16	52,343748°	39,447642°	49
16-9	52,343620°	39,447012°	112

Исполнитель работ по проведению лесопатологического обследования:  
 Фамилия, имя и отчество (при наличии): Чернышов Евгений Сергеевич

Подпись 

Дата составления документа 01.12.2021 г.