

СОГЛАСОВАНО
Начальник управления
лесного хозяйства Липецкой области

Божко Ю.Н.

(подпись)

« 18 » 01. 2021 г.

УТВЕРЖДАЮ
Директор
ОКУ "Грязинское лесничество"

В.В. Балмочных

(подпись) (ФИО)

« 18 » 01. 2021 г.

ПРОЕКТ УХОДА ЗА ЛЕСАМИ

1. Наименование вида мероприятий по уходу за лесами (рубки осветления, рубки прочистки, рубки прореживания, проходные рубки): **Прореживание (ПРЖ)**

2. Характеристика местоположения лесного участка

| | |
|--|---|
| Наименование субъекта Российской Федерации | Липецкая область |
| Наименование лесничества (лесопарка) | Грязинское |
| Наименование участкового лесничества | Яманское |
| Целевое назначение лесов | Защитные |
| Категория защитных лесов | Леса, расположенные в степях, горах и др. |
| Договор купли-продажи лесных насаждений | №119 от 30.12.2020г. |
| Государственное задание на выполнение работ по охране, защите, воспроизводству лесов | б/н от 30.12.2020 г. |
| Номер лесного квартала | 100 |
| Номер лесотаксационного выдела | 18 |
| Площадь лесного участка, га. | 3,2 |

3. Характеристика лесорастительных условий лесного участка

| | |
|---|---|
| Тип лесорастительных условий | Суборь свежая, В2 |
| Тип леса | Сосняк травяной с дубом, Ссрт |
| Бонитет | 1 |
| Характеристика рельефа (равнинный, холмистый, горный) | Слабоволнистый. |
| Характеристика гидрологических условий | Грунтовые воды 2-5. |
| Характеристика почвы | Слабо и средне оподзоленные супесчаные почвы. |
| Происхождение (семенное, вегетативное) | Семенное происхождение (культуры 1965г.) |

4. Исходная и проектируемая характеристика насаждения до и после проведения мероприятия

| Наименование | Таксационная характеристика насаждения | |
|---|--|---|
| | до проведения мероприятий по уходу за лесами | после проведения мероприятий по уходу за лесами |
| Состав насаждения | 10С+Б | 10С+Б |
| Возраст, лет | 52 | 52 |
| Высота, м. | 20 | 20 |
| Диаметр, см. | 22 | 22 |
| Полнота | 0,8 | 0,7 |
| Запас сырораствующего леса на 1 га, куб. м. | 250 | 225 |
| Запас сырораствующего леса на выделе, куб. м. | 800 | 721 |

5. Основные характеристики мероприятий по уходу за лесами

| | |
|---|-----|
| Интенсивность рубки, % | 10 |
| Объем вырубаемой древесины, куб. м. | 79 |
| Минимальная сомкнутость крон, сумма площадей сечения, полнота | 0,7 |

6. Характеристика вырубаемой части насаждения:
- деревья, мешающие росту и формированию крон отобранных лучших и вспомогательных деревьев;
 - деревья неудовлетворительного состояния (сухостойные, буреломные, снеголомные, отмирающие, сильно поврежденные вредными организмами, животными);
 - деревья с неудовлетворительным качеством ствола и кроны (искривленные, с сучками-пасынками, с сильно разросшейся, низко опущенной кроной и большим сбегом ствола, если эти деревья утратили полезные функции и их вырубка не ведет к снижению полноты насаждения ниже нормативной, снижению устойчивости насаждений).

7. Этапы и сроки проведения работ, учета и оценки их результатов

| №№ | Этапы работ | Сроки выполнения | Учет и оценка результатов по этапам и срокам проведения работ |
|----|---|---|---|
| 1 | 2 | 3 | 4 |
| 1 | Подготовительные лесосечные работы: - рубка аварийных деревьев за границами лесосеки, угрожающих безопасной работе; - установка информационных знаков. | В течение 3 дней начала лесосечных работ | Наличие информационных знаков в соответствии с технологической картой лесосечных работ. Отсутствие аварийных деревьев за границами лесосеки, угрожающих безопасной работе. |
| 2 | Основные лесосечные работы: - валка (в том числе спиливание, срубание, срезание) лесных насаждений; - трелевка древесины (при необходимости). | В соответствии со сроками, указанными в договоре купли-продажи, с учетом проведения подготовительных и заключительных лесосечных работ. | Наличие вырубленной древесины в объеме, указанном в пункте 5. |
| 3 | Заключительные лесосечные работы: - приведение в состояние, пригодное для использования по назначению, лесных дорог, имевшихся до осуществления лесосечных работ; - приведение в надлежащее состояние нарушенных просек. - снятие информационных знаков. | В течение 1 дня после окончания основных лесосечных работ | Отсутствие повреждений лесных дорог, просек. |
| 4 | Учет и оценка результатов работ. Осмотр лесосеки. | Осуществляется в бесснежный период, но не позднее 2 месяцев со дня окончания выполнения лесосечных работ. | Составление Акта осмотра лесосек в соответствии с Приложением 3 к приказу Министерства природных ресурсов и экологии РФ от 27 июня 2016 г. N 367. |

7. Технология выполнения работ в соответствии с технологической картой лесосечных работ:
- рубка аварийных деревьев за границами лесосеки, угрожающих безопасной работе, включая виды (породы) деревьев и кустарников, заготовка которых не допускается;
 - установка информационных знаков;
 - валка деревьев кусторезом (бензопилой);
 - трелевка трактором (при необходимости);
 - укладка хвороста и сучьев в кучи и валы, шириной не более 3 метров для последующего сжигания в пожаробезопасный период (при необходимости).

Проект составил: инженер по л/пользов Яськова Е.А.

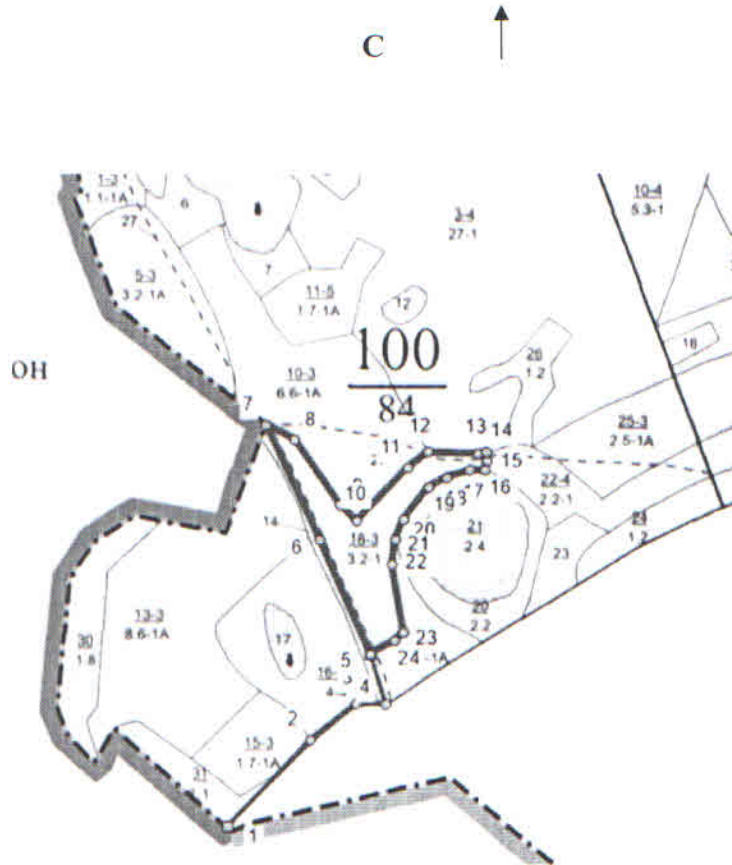
(должность, Ф.И.О., подпись)

« 11 » января 2021г.

(дата)

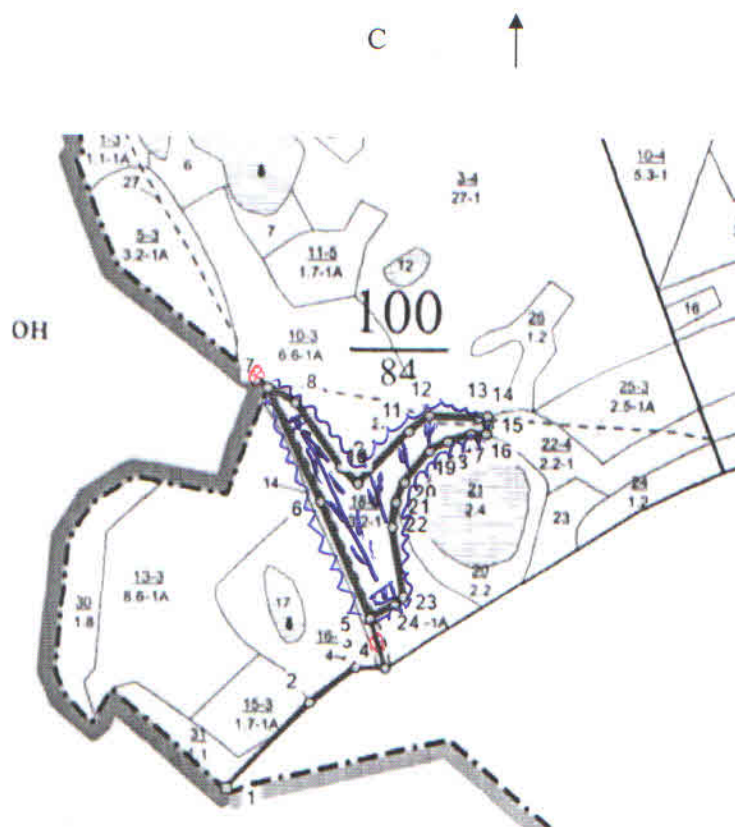
Технологическая схема (схемы) проведения мероприятия ухода за лесами (рубок ухода, дополнительных лесовосстановительных, противопожарных, лесозащитных и других мероприятий)

Общая схема участка и его привязки



| Линия | Румб | Угол | Длина, м |
|---------|------|-------|----------|
| 1 - 2 | СВ | 44,0° | 189,1 |
| 2 - 3 | СВ | 52,0° | 92,7 |
| 3 - 4 | ЮВ | 88,0° | 46,8 |
| 4 - 5 | СЗ | 17,0° | 82,8 |
| 5 - 6 | СЗ | 23,5° | 200,1 |
| 6 - 7 | СЗ | 25,0° | 200,5 |
| 7 - 8 | ЮВ | 61,5° | 50,7 |
| 8 - 9 | ЮВ | 35,0° | 125,4 |
| 9 - 10 | ЮВ | 46,5° | 37,2 |
| 10 - 11 | СВ | 44,0° | 117,2 |
| 11 - 12 | СВ | 51,5° | 41,1 |
| 12 - 13 | ЮВ | 88,0° | 79,0 |
| 13 - 14 | СВ | 80,5° | 13,3 |
| 14 - 15 | ЮВ | 3,0° | 14,6 |
| 15 - 16 | ЮЗ | 12,0° | 14,2 |
| 16 - 17 | СЗ | 90,0° | 24,1 |
| 17 - 18 | ЮЗ | 71,0° | 38,6 |
| 18 - 19 | ЮЗ | 61,5° | 32,4 |
| 19 - 20 | ЮЗ | 38,5° | 64,4 |
| 20 - 21 | ЮЗ | 22,5° | 34,0 |
| 21 - 22 | ЮЗ | 8,5° | 39,8 |
| 22 - 23 | ЮВ | 9,5° | 110,9 |
| 23 - 24 | ЮЗ | 46,5° | 19,1 |
| 24 - 5 | ЮЗ | 61,0° | 44,8 |

Схема (схемы) выполнения технологических операций по видам мероприятий ухода за лесами



| Условные обозначения | | | |
|---|--|---|--|
| Квартальная просека | | Лесная дорога | |
| Границы лесосеки, неэксплуатационного участка | | Производственные и бытовые площадки | |
| Граница 50 м зоны безопасности | | Погрузочные пункты, места складирования заготовленной древесины | |
| Трассы волоков (технологических коридоров) | | Места размещения строений и сооружений | |
| Направление вышки | | Неэксплуатационный участок | |
| Направление трелевки | | Места установки информационных знаков | |