

«Согласовано»
Директор ОКУ «Донское лесничество»

Кривошапкин М.А.
« 14 » 09 2021 г.



«Утверждаю»
Директор ГАУ «Донской лесхоз»

Яськов Ю.В.
« 14 » 09 2021 г.



ПРОЕКТ
искусственного лесовосстановления
на весну, осень 2022 г.

1. Характеристика местоположения участка:

Лесничество Донское

Участковое лесничество Донское

№ квартала 67 № выдела 10д.2

Площадь лесного участка, га 17,3

2. Характеристика лесорастительных условий участка:

Рельеф: Ровный

Гидрологические условия: грунтовые воды 6-10м

(глубокое залегание грунтовых вод, периодический или длительный застой поверхностных вод)

Почва: тёмно-серые супесчаные почвы.

Тип леса, тип лесорастительных условий Сдсн, С2

3. Характеристика площади лесного участка:

Поврежденность почвы участка (степень) слабая

слабая, средняя, сильная

Категория участка лесовосстановления вырубка - сентябрь 2021 г.

вырубка, гарь, прогалина, иная (год, месяц)

Исходный породный состав участка лесовосстановления : 8Б2ОС

Категория доступности для техники доступно без расчистки и корчевки пней

Зараженность почвы вредителями, вид, шт./га не выявлено

4. Характеристика вырубки:

Количество пней, тыс.шт./га 0,505

Средняя высота пней, см 10

Средний диаметр пней, см 24

Состояние очистки от порубочных остатков и валежника (захламленность)

средняя

отсутствует, слабая, средняя, сильная

Степень задернения почвы средняя

(слабая, средняя, сильная)

5. Характеристика имеющихся подроста и молодняка лесных древесных пород:

Количество подроста по категориям крупности тыс.шт./га - _____

мелкий, средний, крупный

* а - доступно без расчистки и корчевки пней, б- узкополосная расчистка без корчевки пней, понижение пней; в- узкополосная расчистка с корчевкой пней диаметром до 24 см, г- широкополосная расчистка с корчевкой всех пней на полосах.

Количество подроста в пересчете на крупный, тыс. шт./га - _____ в т.ч. по породам _____

Жизнеспособность подроста - _____

жизнеспособный, нежизнеспособный

Категория густоты - _____

редкий, средний, густой

Средняя высота подроста, м - _____

Средний возраст подростка, лет - _____
Встречаемость подростка, % - _____
Распределение по площади - _____

равномерное, неравномерно, групповое

Характеристика возобновления сопутствующих древесных пород,
кустарника: порода - _____ количество, шт./га _____ средняя высота, м _____
Характеристика возобновления нежелательных (малоценных) пород: порода
- _____ количество, шт./га - _____ средняя высота, м - _____

6. Проектируемый способ лесовосстановления: искусственное лесовосстановление

7. Обоснование проектируемого способа лесовосстановления :

Так как на данном участке отсутствует естественное возобновление хозяйственно-ценными породами искусственное лесовосстановление является наиболее эффективным способом создания лесных насаждений

Обоснование главных лесных древесных пород: 10С – наиболее благоприятные условия произрастания для данной породы

Обоснование породного состава восстанавливаемых лесов условия местопроизрастания соответствуют лесоводственно-биологическим, экологическим и иным особенностям культивируемой породы – сосны обыкновенной

8. Сроки и технология (методы) выполнения работ по лесовосстановлению

Метод создания посадка лесных культур в апреле 2022 г.
посадка/ посев (месяц, год)

Способ подготовки лесного участка: - _____

Способ обработки почвы: нарезка технологических борозд плугом ПКЛ-70 в агрегате с трактором МТЗ-82

расстояния между центрами рядов посадочных, посевных мест 3,0 м,
срок подготовки почвы октябрь 2021 г. _____ месяц, год

Предпосевная подготовка семян - _____

снегование, стратификация, обработка фунгицидами, иное

Норма высева в пересчете на семена 1 класса _____ кг/га

Размещение семян при посеве - _____

Схема размещения посадочных, посевных мест, расстояния:

между рядами 3,0 м, в рядах 0,74 м

Густота посадки, посева 4,5 тыс. шт/га

Культивируемая порода, ед : Сосна обыкновенная 10С
главные и сопутствующие

Схема смешения пород : -С-С-С-С-С-

УХОДЫ (требование для лесных участков, предназначенных для проведения лесовосстановления на которых лесовосстановительные мероприятия осуществляются лицами, указанными в подпунктах «а» и «б» пункта 6 Правил лесовосстановления): агротехнический, лесоводственный

Количество агротехнических уходов, общее 7 и по годам 2022 г. – 4-х кратный, 2023 г. – 2-х кратный, 2024 г. – 1 кратный,

Технология проведение механизированного ухода культиватором лесным в агрегате с трактором и уничтожение растительности в рядах и междурядьях на расстоянии 0,7 м от сеянцев

Количество лесоводственных уходов, общее 3 и по годам 2023г.–1 кратный, 2024г.–1 кратный, 2025г. – 1- кратный

Технология уничтожение или предупреждение появления травянистой или древесной растительности в рядах и междурядьях с использованием механического средства (кустореза).

Период лесовосстановления октябрь 2021 г. – октябрь 2027 г.
начало, окончание (месяц, год)

9. Требования к используемому для лесовосстановления посадочному (посевному) материалу:

Характеристика посадочного материала стандартные сеянцы сосны обыкновенной высотой 10 см и более, диаметром 3,0 мм и более, ОКС
вид, сеянцы, саженцы, возраст (лет), размеры стволика (высота, диаметр корневой шейки)

Характеристика посевного материала -
семена: селекционная категория семян, происхождение, класс качества семян

10. Требования к молоднякам, площади которых подлежат отнесению к землям, на которых расположены леса, для признания работ по лесовосстановлению законченными (требование для лесных участков, предназначенных для проведения лесовосстановления на которых лесовосстановительные мероприятия осуществляются лицами, указанными в подпунктах «а» и «б» пункта 6 Правил лесовосстановления):

Состав, единиц не менее 5 единиц сосны обыкновенной

- возраст 6 лет
- количество деревьев главных пород не менее, тыс. шт./га 2,0
- средняя высота главных пород не менее, м 1,3
- соотношение средних высот деревьев главных пород и сопутствующих (нежелательных) -

11. Объем работ по лесовосстановлению, га 17,3
площадь лесовосстановления

12. Проектируемый объем работ по лесовосстановлению (требование для лесных участков, предназначенных для проведения лесовосстановления на которых лесовосстановительные мероприятия осуществляются лицами, указанными в подпунктах «в» и «г» пункта 6 Правил лесовосстановления)

- площадь лесовосстановления, га
- количество жизнеспособных растений главных лесных древесных пород, тыс. шт./га
- количество жизнеспособных растений главных лесных древесных пород на всей площади, тыс. шт.

13. Противопожарные мероприятия устройство минерализованной полосы по периметру, протяженностью – 0,4 км
перечень мероприятий, объем работы

14. Иные мероприятия (огораживание и др.) -

К Проекту прилагаются:

Приложение 1. Карточка обследования лесного участка.

Приложение 2. Перечётная ведомость жизнеспособного подроста при обследовании участка лесовосстановления.

Приложение 3. Чертеж (схема) участка.

Составлено:

Нач. мастерского уч-ка Понамарева Л.В. [подпись] «10» 09 2021 г.
должность Ф.И.О. подпись дата

Согласовано:

Инженер л/в [подпись] Анохина О.Н. «10» 09 2021 г.
должность подпись Ф.И.О. дата

**Карточка обследования лесного участка при выборе способа и технологии
лесовосстановления**

1. Лесничество Донское
2. Участковое лесничество Донское
3. Номер квартала 67
4. Номер выдела 10 д.2
5. Площадь участка, га 17,3
6. План участка (прилагается к Карточке)
7. Категория площади лесовосстановления: вырубка 2021 г., сентябрь
8. Исходный породный состав участка лесовосстановления : 8Б2ОС
9. Условия для работы техники:
 - 9.1. Количество пней, шт./га: всего - 505 шт/га, ср. диаметр 24 см
 - 9.2. Захламленность, куб.м/га: средняя - 20-50 куб.м/га
 - 9.3. Доступность для работы техники: доступно
10. Характеристика природно-климатических и лесорастительных условий лесного участка:
 - 10.1. Лесорастительная зона: Лесостепная зона Европейской части России
 - 10.2. Лесной район: Лесостепной район
 - 10.3. Целевое назначение лесов: Защитные
 - 10.4. Рельеф: ровный
 - 10.5. Почва: темно-серые супесчаные почвы.
 - 10.6. Тип леса, тип лесорастительных условий: Сдсн С2
 - 10.7. Степень задернения почвы: средняя
11. Характеристика подроста главных (целевых) пород:
 - 11.1. Средняя высота _____ м,
 - 11.2. Средний возраст _____ лет,
 - 11.3. Количество, всего _____ тыс.шт./га, в том числе по породам
 - 11.4. Категория густоты _____
 - 11.5. Распределение по площади _____
равномерное, неравномерное, групповое
 - 11.6. Жизнеспособность подроста: _____ -
12. Характеристика возобновления мягколиственных пород:
 - 12.1. Порода _____, 12.2. Количество _____ тыс.шт./га,
 - 12.3. Средняя высота _____ м
13. Источники обсеменения _____
14. Характеристика санитарного состояния:
отсутствуют
заселенность вредными организмами, болезни леса
15. Предложения для разработки Проекта лесовосстановления:
 - 15.1. Способ лесовосстановления: искусственный (лесные культуры),
 - 15.2. Главные (целевые) породы: Сосна обыкновенная
 - 15.3. Срок лесовосстановления: октябрь 2021г- октябрь 2027 г
16. Необходимость проведения предварительных и сопутствующих мероприятий:
 - 16.1. Очистка вырубки, гари: - _____
 - 16.2. Санитарные: - _____
 - 16.3. Противопожарные: устройство минерализованной полосы по периметру участка протяженностью 0,4 км
 - 16.4. Иные предложения: осенняя подготовка почвы

Исполнитель: начальник мастерского участка Пономарёва Л.В. *Л.В.* «10» 09 2021 г.

**Перечетная ведомость жизнеспособного подроста при обследовании
лесного участка, предназначенного для лесовосстановления**

1. Лесничество Донское
 2. Участковое лесничество Донское
 3. Номер квартала 67
 4. Номер выдела 10д.2

Номер пробной площади (п.п.) номера учетных площадок	Порода	Распределение подроста по высоте, шт.				Средняя высота, м	Средний возраст, лет
		Мелкий (до 0,5 м)	Средний (0,51 - 1,5 м)	Крупный (свыше 1,5 м)	Итого		
1	2	3	4	5	6	7	8
Всего по участку подроста мягколиственных пород, тыс. шт.							
Всего по участку подроста главных (целевых) пород							
Коэффициент перевода		0,5	0,8	1,0			
С учетом коэффициента							
Итого в пересчете на крупный, подроста главных (целевых) пород, тыс. штук							

Исполнитель: начальник мастерского участка Пономарева Л.В.

10.09 2021 г.

Чертеж лесного участка.

(по данным инструментальной съёмки границ)

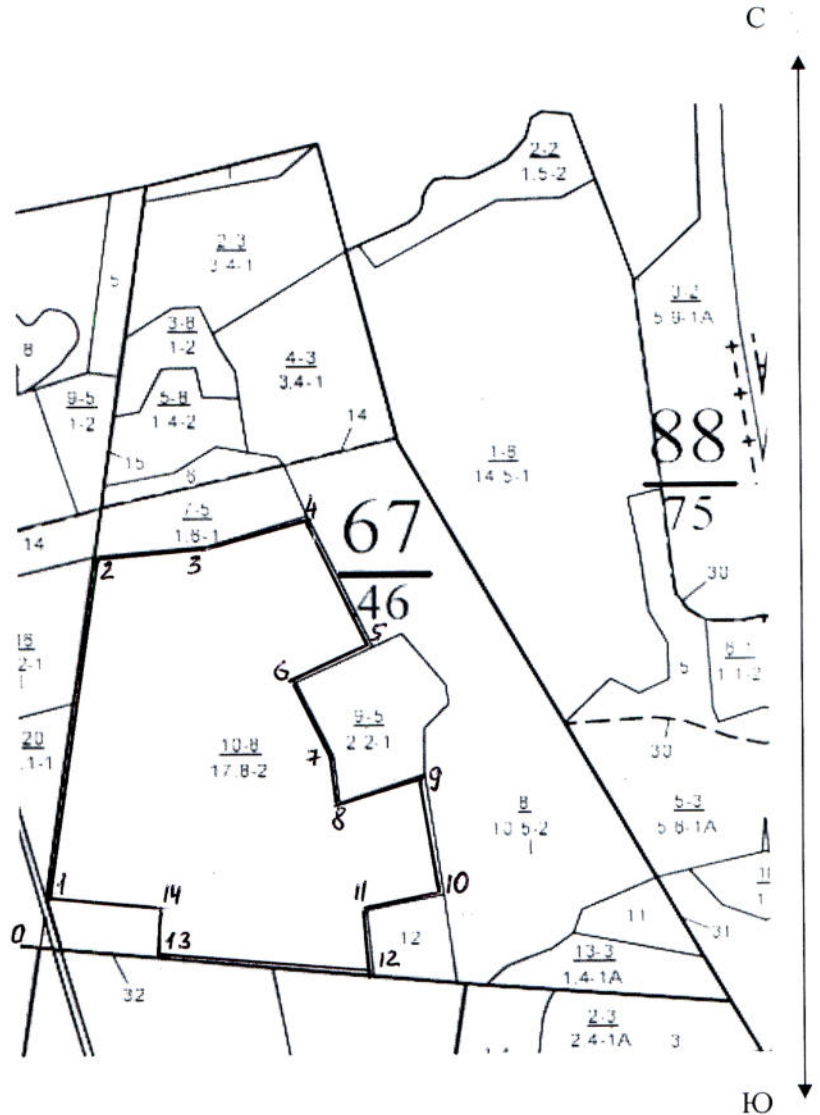
Донское участковое лесничество, квартал 67 выдел 10 д. 2
(лесопарк), номер лесного квартала, лесотаксационного выдела)

Масштаб 1:10000

Площадь 17.3 га

Данные инструментальной
съёмки границ участка.

№ № точек	Румбы линий	Мера линий, м
0-1	СВ:6	50
1-2	СВ:7	426
2-3	СВ:84	133
3-4	СВ:71	120
4-5	ЮВ:24	179
5-6	ЮЗ:63	101
6-7	ЮВ:25	101
7-8	ЮВ:6	62
8-9	СВ:67	109
9-10	ЮВ:8	155
10-11	ЮЗ:81	96
11-12	ЮВ:8	81
12-13	СЗ:84	286
13-14	СВ:0	60
14-1	СЗ:85	97



граница участка _____

Исполнитель

Начальник мастерского участка Л.В. Пономарёва Пономарёва Л.В.

«10» 09 2021 г.