

СОГЛАСОВАНО
Начальник управления
лесного хозяйства Липецкой области

Божко Ю.Н.
(подпись)
« 22 » 12 2021 г.

УТВЕРЖДАЮ
Директор
ОКУ "Грязинское лесничество"

Балмочных В.В.
(подпись) (ФИО)
« 21 » 12 2021 г.

ПРОЕКТ УХОДА ЗА ЛЕСАМИ

1. Наименование вида мероприятий по уходу за лесами (рубки осветления, рубки прочистки, рубки прореживания, проходные рубки): **Прореживание (ПРЖ)**

2. Характеристика местоположения лесного участка

Наименование субъекта Российской Федерации	Липецкая область
Наименование лесничества (лесопарка)	Грязинское
Наименование участкового лесничества	Плехановское
Целевое назначение лесов	Защитные
Категория защитных лесов	Леса, расположенные в лесопарковых зонах
Договор купли-продажи лесных насаждений	№ 8 от 30.12.2021
Государственное задание на выполнение работ по охране, защите, воспроизводству лесов	б/н от 30.12.2021 г.
Номер лесного квартала	126
Номер лесотаксационного выдела	5
Площадь лесного участка, га.	4,6

3. Характеристика лесорастительных условий лесного участка

Тип лесорастительных условий	Бор свежий, А2
Тип леса	Сосняк травяной, Стр
Бонитет	1
Характеристика рельефа (равнинный, холмистый, горный)	Равнинный. Надлуговая терраса, пологиедунные всхолмления
Характеристика гидрологических условий	Грунтовые воды 4-6 м.
Характеристика почвы	Слабо и среднеподзолненные пески
Происхождение (семенное, вегетативное)	Семенного происхождения (лесные культуры 1964 г.)

4. Исходная и проектируемая характеристика насаждения до и после проведения мероприятия

Наименование	Таксационная характеристика насаждения	
	до проведения мероприятий по уходу за лесами	после проведения мероприятий по уходу за лесами
Состав насаждения	10С+Б	10С+Б
Возраст, лет	53	53
Высота, м.	С-20	С-20
Диаметр, см.	22	22
Полнота	0,8	0,7
Запас сырораствующего леса на 1 га, куб. м.	250	215
Запас сырораствующего леса на выделе, куб. м.	1150	992

5. Основные характеристики мероприятий по уходу за лесами

Интенсивность рубки, %	14
Объем вырубаемой древесины, куб. м.	158
Минимальная сомкнутость крон, сумма площадей сечения, полнота	0,7

6. Характеристика вырубаемой части насаждения:

- деревья, мешающие росту и формированию крон отобранных лучших и вспомогательных деревьев;
- деревья неудовлетворительного состояния (сухостойные, буреломные, снеголомные, отмирающие, сильно поврежденные вредными организмами, животными);
- деревья с неудовлетворительным качеством ствола и кроны (искривленные, с сучками-пасынками, с сильно разросшейся, низко опущенной кроной и большим сбегом ствола, если эти деревья утратили полезные функции и их вырубка не ведет к снижению полноты насаждения ниже нормативной, снижению устойчивости насаждений).

7. Этапы и сроки проведения работ, учета и оценки их результатов

№№	Этапы работ	Сроки выполнения	Учет и оценка результатов по этапам и срокам проведения работ
1	2	3	4
1	Подготовительные лесосечные работы: - рубка аварийных деревьев за границами лесосеки, угрожающих безопасной работе; - установка информационных знаков.	В течение 3 дней начала лесосечных работ	Наличие информационных знаков в соответствии с технологической картой лесосечных работ. Отсутствие аварийных деревьев за границами лесосеки, угрожающих безопасной работе.
2	Основные лесосечные работы: - валка (в том числе спиливание, срубание, срезание) лесных насаждений; - трелевка древесины (при необходимости).	В соответствии со сроками, указанными в договоре купли-продажи, с учетом проведения подготовительных и заключительных лесосечных работ.	Наличие вырубленной древесины в объеме, указанном в пункте 5.
3	Заключительные лесосечные работы: - приведение в состояние, пригодное для использования по назначению, лесных дорог, имевшихся до осуществления лесосечных работ; - приведение в надлежащее состояние нарушенных просек. - снятие информационных знаков.	В течение 1 дня после окончания основных лесосечных работ	Отсутствие повреждений лесных дорог, просек.
4	Учет и оценка результатов работ. Осмотр лесосеки.	Осуществляется в бесснежный период, но не позднее 2 месяцев со дня окончания выполнения лесосечных работ.	Составление Акта осмотра лесосек в соответствии с Приложением 3 к приказу Министерства природных ресурсов и экологии РФ от 27 июня 2016 г. N 367.

7. Технология выполнения работ в соответствии с технологической картой лесосечных работ:

- рубка аварийных деревьев за границами лесосеки, угрожающих безопасной работе, включая виды (породы) деревьев и кустарников, заготовка которых не допускается;
- установка информационных знаков;
- валка деревьев кусторезом (бензопилой);
- трелевка трактором (при необходимости);
- укладка хвороста и сучьев в кучи и валы, шириной не более 3 метров для последующего сжигания в пожаробезопасный период (при необходимости).

Проект составил: Лесничий Свирин А.С.

(должность, Ф.И.О., подпись)

«20»

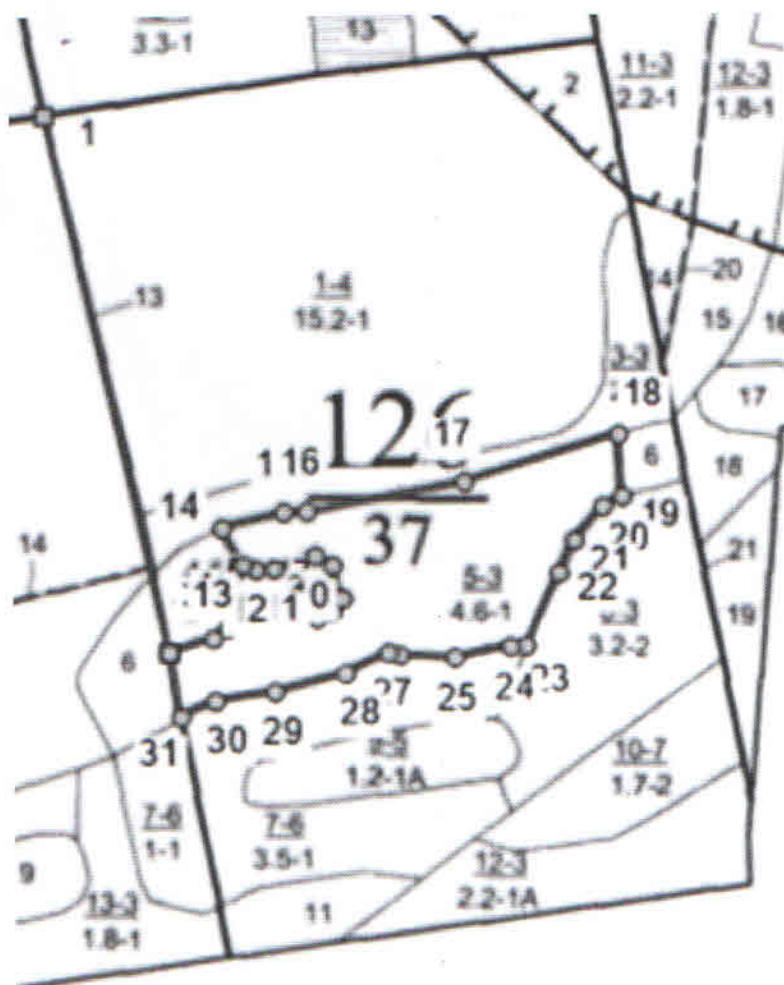
12

2021г.

(дата)

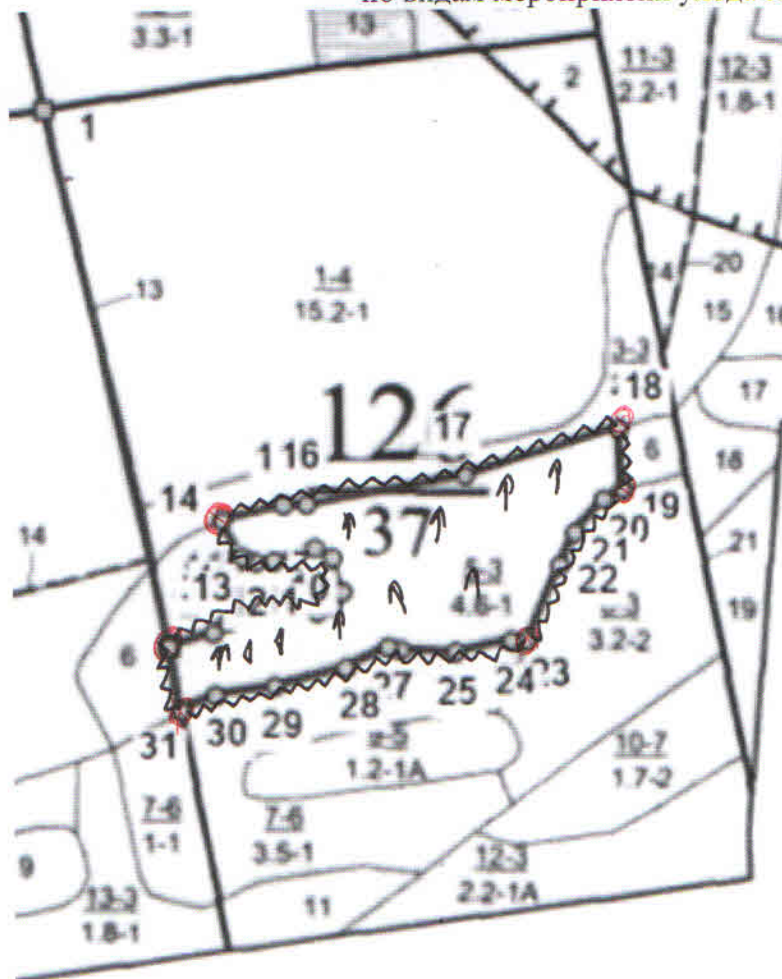
Технологическая схема (схемы) проведения мероприятия ухода за лесами (рубок ухода, дополнительных лесовосстановительных, противопожарных, лесозащитных и других мероприятий)

Общая схема участка и его привязки



Линия	Румб	Угол	Длина, м
1 - 2	ЮВ	13,0°	489
2 - 3	СВ	72,5°	41
3 - 4	СВ	54,0°	16
4 - 5	СВ	63,5°	19
5 - 6	ЮВ	89,5°	61
6 - 7	СВ	66,0°	14
7 - 8	СВ	37,5°	16
8 - 9	СЗ	16,5°	31
9 - 10	СЗ	60,5°	18
10 - 11	ЮЗ	72,5°	38
11 - 12	ЮЗ	87,5°	16
12 - 13	СЗ	69,5°	12
13 - 14	СЗ	29,0°	37
14 - 15	СВ	76,0°	56
15 - 16	СВ	88,0°	20
16 - 17	СВ	79,5°	142
17 - 18	СВ	73,0°	143
18 - 19	ЮВ	3,0°	54
19 - 20	ЮЗ	63,5°	19
20 - 21	ЮЗ	40,5°	39
21 - 22	ЮЗ	26,5°	32
22 - 23	ЮЗ	24,5°	72
23 - 24	ЮЗ	87,0°	14
24 - 25	ЮЗ	79,0°	50
25 - 26	СЗ	87,5°	49
26 - 27	СЗ	78,0°	10
27 - 28	ЮЗ	64,5°	42
28 - 29	ЮЗ	75,5°	65
29 - 30	ЮЗ	81,5°	53
30 - 31	ЮЗ	65,5°	33
31 - 2	СЗ	10,0°	57

Схема (схемы) выполнения технологических операций по видам мероприятий ухода за лесами



Условные обозначения			
Квартальная просека		Лесная дорога	
Граница лесосеки, неэксплуатационного участка		Производственные и бытовые площадки	
Граница 50 м зоны безопасности		Погрузочные пункты, места складирования заготовленной древесины	
Трассы волоков (технологических коридоров)		Места размещения строений и сооружений	
Направление вышки		Неэксплуатационный участок	
Направление трелевки		Места установки информационных знаков	