

СОГЛАСОВАНО  
Начальник управления  
лесного хозяйства Липецкой области

  
Божко Ю.Н.  
(подпись)

« 22 » 12 2021 г.

УТВЕРЖДАЮ  
Директор  
ОКУ "Грязинское лесничество"

  
В.В. Балмочных  
(подпись) (ФИО)

« 21 » 12 2021 г.

### ПРОЕКТ УХОДА ЗА ЛЕСАМИ

1. Наименование вида мероприятий по уходу за лесами (рубки осветления, рубки прочистки, рубки прореживания, проходные рубки): **Проходная рубка (ПРХ)**

#### 2. Характеристика местоположения лесного участка

|  |  |
|--|--|
| Наименование субъекта Российской Федерации   | Липецкая область                         |
| Наименование лесничества (лесопарка)   | Грязинское                               |
| Наименование участкового лесничества   | Балашовское                              |
| Целевое назначение лесов   | Защитные                                 |
| Категория защитных лесов   | Леса, расположенные в лесопарковых зонах |
| Договор купли-продажи лесных насаждений  | <i>№8 от 30.12.2021</i>                  |
| Государственное задание на выполнение работ по охране, защите, воспроизводству лесов | б/н от 30.12.2021 г.                     |
| Номер лесного квартала   | 127                                      |
| Номер лесотаксационного выдела   | 7  |
| Площадь лесного участка, га.   | 4,3                                      |

#### 3. Характеристика лесорастительных условий лесного участка

|   |   |
|---|---|
| Тип лесорастительных условий                          | Суборь свежая, В2                                 |
| Тип леса  | Сосняк травяной с дубом, ССРТ                     |
| Бонитет   | 1   |
| Характеристика рельефа (равнинный, холмистый, горный) | Рельеф слабоволнистый, притеррасная полоса        |
| Характеристика гидрологических условий                | Грунтовые воды 2-5 м                              |
| Характеристика почвы                                  | Слабо и среднеподзоленные супесчаные почвы        |
| Происхождение (семенное, вегетативное)                | Семенного происхождения (лесные культуры 1948 г.) |

#### 4. Исходная и проектируемая характеристика насаждения до и после проведения мероприятия

| Наименование                                  | Таксационная характеристика насаждения       |   |
|---|--|---|
|   | до проведения мероприятий по уходу за лесами | после проведения мероприятий по уходу за лесами |
| Состав насаждения                             | 9С1Б   | 9С1Б  |
| Возраст, лет                                  | 69   | 69  |
| Высота, м.                                    | С-23;Б-24                                    | С-23;Б-24                                       |
| Диаметр, см.                                  | 20   | 20  |
| Полнота                                       | 0,9  | 0,7   |
| Запас сырораствующего леса на 1 га, куб. м.   | 330  | 265   |
| Запас сырораствующего леса на выделе, куб. м. | 1420   | 1141  |

#### 5. Основные характеристики мероприятий по уходу за лесами

|   |     |
|---|-----|
| Интенсивность рубки, %  | 20  |
| Объем вырубаемой древесины, куб. м.                           | 279 |
| Минимальная сомкнутость крон, сумма площадей сечения, полнота | 0,7 |



6. Характеристика вырубаемой части насаждения:
- деревья, мешающие росту и формированию крон отобранных лучших и вспомогательных деревьев;
  - деревья неудовлетворительного состояния (сухостойные, буреломные, снеголомные, отмирающие, сильно поврежденные вредными организмами, животными);
  - деревья с неудовлетворительным качеством ствола и кроны (искривленные, с сучками-пасынками, с сильно разросшейся, низко опущенной кроной и большим сбегом ствола, если эти деревья утратили полезные функции и их вырубка не ведет к снижению полноты насаждения ниже нормативной, снижению устойчивости насаждений).

7. Этапы и сроки проведения работ, учета и оценки их результатов

| №№ | Этапы работ   | Сроки выполнения  | Учет и оценка результатов по этапам и срокам проведения работ   |
|----|---|---|---|
| 1  | 2   | 3   | 4   |
| 1  | Подготовительные лесосечные работы:<br>- рубка аварийных деревьев за границами лесосеки, угрожающих безопасной работе;<br>- установка информационных знаков.  | В течение 3 дней начала лесосечных работ  | Наличие информационных знаков в соответствии с технологической картой лесосечных работ.<br>Отсутствие аварийных деревьев за границами лесосеки, угрожающих безопасной работе. |
| 2  | Основные лесосечные работы:<br>- валка (в том числе спиливание, срубание, срезание) лесных насаждений;<br>- трелевка древесины (при необходимости).   | В соответствии со сроками, указанными в договоре купли-продажи, с учетом проведения подготовительных и заключительных лесосечных работ. | Наличие вырубленной древесины в объеме, указанном в пункте 5.   |
| 3  | Заключительные лесосечные работы:<br>- приведение в состояние, пригодное для использования по назначению, лесных дорог, имевшихся до осуществления лесосечных работ;<br>- приведение в надлежащее состояние нарушенных просек.<br>- снятие информационных знаков. | В течение 1 дня после окончания основных лесосечных работ   | Отсутствие повреждений лесных дорог, просек.  |
| 4  | Учет и оценка результатов работ. Осмотр лесосеки.   | Осуществляется в бесснежный период, но не позднее 2 месяцев со дня окончания выполнения лесосечных работ.                               | Составление Акта осмотра лесосек в соответствии с <b>Приложением 3 к приказу Министерства природных ресурсов и экологии РФ от 27 июня 2016 г. N 367.</b>                      |

7. Технология выполнения работ в соответствии с технологической картой лесосечных работ:
- рубка аварийных деревьев за границами лесосеки, угрожающих безопасной работе, включая виды (породы) деревьев и кустарников, заготовка которых не допускается;
  - установка информационных знаков;
  - валка деревьев кусторезом (бензопилой);
  - трелевка трактором (при необходимости);
  - укладка хвороста и сучьев в кучи и валы, шириной не более 3 метров для последующего сжигания в пожаробезопасный период (при необходимости).

Проект составил: мастер леса Дышловой С.В.  
(должность, Ф.И.О, подпись)

« 12 » 2021г.  
(дата)





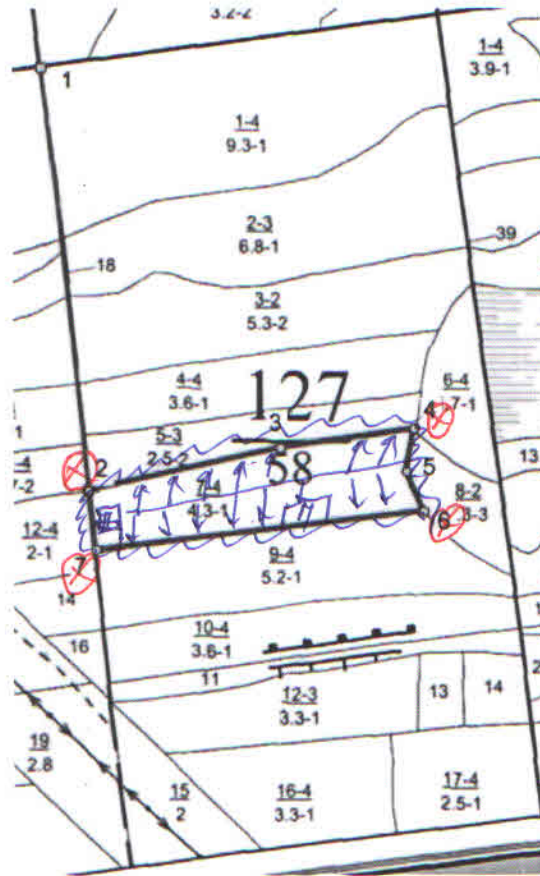


Схема (схемы) выполнения технологических операций по видам мероприятий ухода за лесами

С



Ю



| Условные обозначения                        |  |   |  |
|---|--|---|--|
| Квартальная прорезка                        |  | Лесная дорога   |  |
| Граница лесосеки, эксплуатационного участка |  | Производственные и бытовые площадки                             |  |
| Граница 50 м зона безопасности              |  | Погрузочные пункты, места складирования заготовленной древесины |  |
| Трассы волоков (технологических коридоров)  |  | Места размещения строений и сооружений                          |  |
| Направление вывозки                         |  | Неэксплуатационный участок                                      |  |
| Направленные трелевки                       |  | Места установки информационных знаков                           |  |