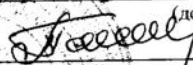


«Согласовано»

Директор ОКУ «Тербунского лесничества»


(должность)

Тишенин Н.Т.

ФИО, подпись, печать

«21» сентября 2021 г.

«Утверждаю»

Директор ГАУ «Тербунский лесхоз»

(должность)



Семенюк Н.И.

ФИО, подпись, печать

«21» сентября 2021 г.

ПРОЕКТ
лесоразведения
на весну, осень 2022 г.

1. Характеристика местоположения участка:

Лесничество Тербунское

Участковое лесничество Воловское

№ квартала 24 № выдела 19

Муниципальный район Тербунский

Сельская администрация Тербунская

Кадастровый номер -

Площадь участка, га 0,4(д.1)

2. Характеристика лесорастительных условий участка:

Рельеф ровное плато

Гидрологические условия грунтовые воды около 15 м.
глубокое залегание грунтовых вод, периодический или длительный застой поверхностных вод

Почва темно-серые суглинки
тип, влажность

Тип леса, тип лесорастительных условий ДСН/Д2

3. Характеристика площади участка:

Категория участка лесоразведения на землях лесного фонда
Пашня

Категория участка лесоразведения на землях сельскохозяйственного назначения -

Площадь лесоразведения на землях, подлежащих рекультивации, _____ га

Степень задернения почвы средняя
слабая, средняя, сильная

Категория доступности для техники расчистка не требуется

Зараженность почвы вредителями, вид, шт./га не обнаружено

4. Обоснование проектируемой технологии лесоразведения, главной древесной породы, породного состава создаваемых насаждений, с учетом особенностей производства работ на различных категориях земель:

Форма участка позволяет использовать механизированную посадку, условия произрастания соответствуют лесоводственно-биологическим, экологическим и иным условиям культивируемой породы сосны обыкновенной

5. Обоснование проектируемого метода создания лесных насаждений:

На данном участке применяется посадка так как, этот участок с быстрым

заращением посадочных мест сорной растительностью

6. Требования к используемому для лесоразведения посадочному (посевному) материалу:

стандартные сеянцы сосны обыкновенной 2-х лет, высотой не менее 10 см, диаметром более 3мм

вид, сеянцы, саженцы, возраст (лет), размеры стволика (высота, диаметр корневой шейки)

Способ подготовки сеянцев к посадке сортировка, подрезка корней, окунание корневой системы в жидкую болтушку

Характеристика посевного материала -

семена: селекционная категория семян, происхождение, класс качества семян

Предпосевная подготовка семян -

снегование, стратификация, обработка фунгицидами, иное

7. Сроки, этапы выполнения работ по лесоразведению:

Способ подготовки лесного участка -

Способ обработки почвы нарезка технологических борозд плугом ПКЛ-70 в агрегате с трактором МТЗ-82

Расстояние между центрами рядов посадочных, посевных мест 3,0 м

Срок подготовки почвы апрель 2022 г.

Норма высева в пересчете на семена 1 класса - кг/га

Размещение семян при посеве

строчками, лунками, иное

Схема размещения посадочных, посевных мест, расстояния:

между рядами 3,0 м, в рядах 0,74 м

Густота посадки, посева 4,5 тыс.шт/га

Культивируемая порода, ед. сосна обыкновенная, 10С

главные и сопутствующие

Схема смешения пород С-С-С

8. Критерии оценки состояния созданных объектов лесоразведения для признания работ по лесоразведению законченными :

- возраст 6 лет,
- количество деревьев главных пород, тыс.шт./га, всего 2,0
- средняя высота главных пород, 1,3 м, сопутствующих пород, - м;
- показатель сомкнутости крон (полнота) 0,5.

9. Проектируемый объем работ по лесоразведению:

- площадь лесоразведения, га 0,4,
- количество деревьев главных пород, тыс.шт./га, всего 4,5,
- количество деревьев на всей площади, тыс. шт. 1,8.

Количество агротехнических уходов, общее 1 и по годам 2022 г.- 1-0 кратный механизированный уход

Технология проведение механизированного ухода культиватором лесным в агрегате с трактором и уничтожение растительности в рядах и междурядьях на расстоянии 0,7 м от сеянцев;

Количество лесоводственных уходов, общее 9 и по годам 2022 г.-3-х

кратный, 2023 г.-3-х кратный уход, 2024 г.- 2-х кратный уход, 2025 г.- 1-о
кратный уход
годы, количество


Технология уничтожение или предупреждение появления нежелательной
древесной растительности кусторезом «Хускварна»

К Проекту прилагаются:

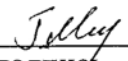
Приложение 1. Карточка обследования земель, предназначенных для лесоразведения

Приложение 2. Чертеж (схема) участка (с указанием географических координат)

Составлено:

	И.о.начальника Тербунского мастерского участка		<u>Дунаев А.В.</u> Ф.И.О.
<u>«20»сентября 2021г.</u>	должность	подпись	

Согласовано:

	инженер л/в		<u>Губских М.А.</u> Ф.И.О.
<u>«21»сентября 2021г.</u>	должность	подпись	

Приложение 1
к проекту лесоразведения

Карточка обследования земель, предназначенных для лесоразведения

1. Лесничество Тербунское
2. Участковое лесничество Воловское
3. Номер квартала 24
4. Номер выдела 19
5. Муниципальный район Тербунский
6. Сельская администрация Тербунская
7. Кадастровый номер -
8. Площадь участка, га 0,4(д.1)
9. План участка (прилагается к Карточке)
10. Категория участка лесоразведения на землях лесного фонда
Сталина
11. Категория участка лесоразведения на землях сельскохозяйственного назначения _____
12. Площадь лесоразведения на землях, подлежащих рекультивации, _____ га
13. Доступность для работы техники _____ расчистка не требуется
14. Характеристика природно-климатических и лесорастительных условий лесного участка:
 - 14.1. Лесорастительная зона лесостепная зона
 - 14.2. Лесной район лесостепной район Европейской части РФ
 - 14.3. Целевое назначение лесов защитные
 - 14.4. Рельеф ровное плато
 - 14.5. Почва темно-серые суглинки, грунтовые воды около 15 м.
тип, степень увлажнения
 - 14.6. Тип леса, тип лесорастительных условий ДСН/Д2
 - 14.7. Степень задернения почвы средняя
отсутствует - до 10%, слабая - 11 - 30%, средняя - 31 - 50%, сильная > 50%
15. Зараженность почвы вредителями, вид, шт./га не обнаружено
15. Предложения для разработки Проекта лесоразведения:

- 15.1. Главные (целевые) породы
сосна обыкновенная
- 15.2. Срок лесоразведения
апрель 2022г. – сентябрь 2027г.
начало, окончание (месяц, год)
16. Необходимость проведения предварительных и сопутствующих мероприятий:
 - 16.1. Очистка от нежелательной древесной и кустарниковой растительности

Лесоводственный уход путем уничтожения нежелательной древесной растительности

16.2. Санитарные

не планируются

16.3. Противопожарные

не планируются

16.4. Иные предложения

-

Исполнитель(и):

И.о.начальника

Тербункского мастерского участка

должность



подпись

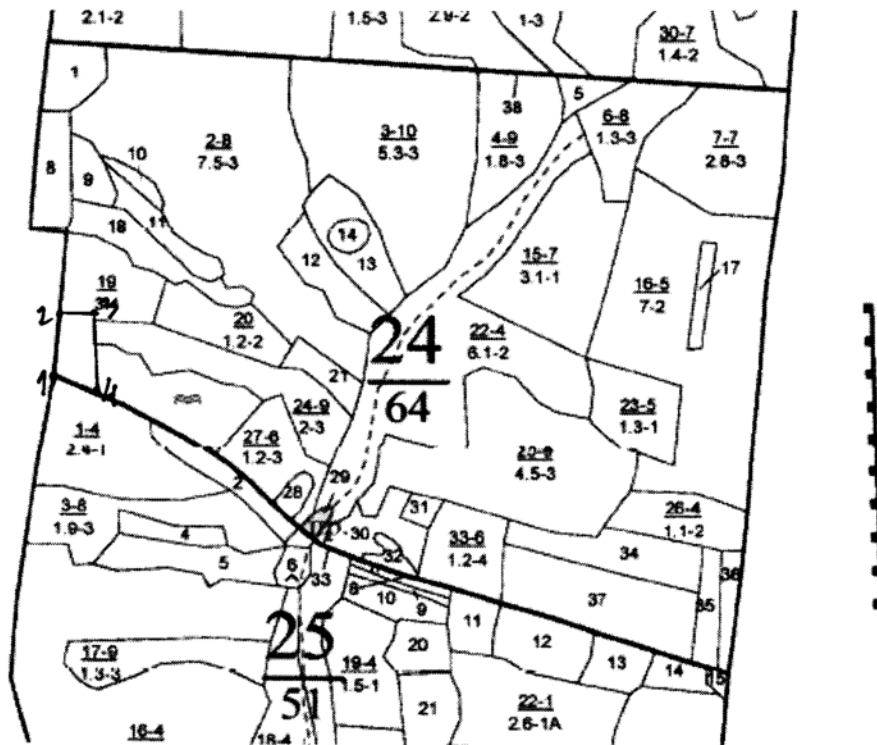
Дунаев А.В.

Ф.И.О.

"21" сентября 2021 г.

Приложение 2
к проекту лесоразведения

Чертеж участка
(по данным инструментальной съемки границ)



Данные инструментальной
съемки границ участка

Масштаб: 1:10000

Площадь участка – 0.4 га

NN точек	Географические координаты	Румбы линий	Длина линий, м
1-2	N 52° 7'160 E 38° 17'152	СВ-5°	70
2-3	N 52° 71'161 E 38° 17'156	СВ-86°	60
3-4	N 52° 6'456 E 38° 17'180	ЮЗ-10°	90
4-1	N 52° 7'155 E 38° 17'171	СЗ-67°	50

Исполнитель(и):
И.о.начальника Тербунского
мастерского участка
должность

Дунаев А.В.
Ф.И.О.


подпись

"21" сентября 2021 г.