

СОГЛАСОВАНО  
Начальник управления  
лесного хозяйства Липецкой области

Божко Ю.Н.

(подпись)

«14» 12 2021 г.

УТВЕРЖДАЮ  
Директор  
ОКУ "Добровское лесничество"

Востриков А.П.

(подпись) (ФИО)

«13» Декабря 2021 г.

## ПРОЕКТ УХОДА ЗА ЛЕСАМИ

1. Наименование вида мероприятий по уходу за лесами (рубки осветления, рубки прочистки, рубки прореживания, проходные рубки): **Проходная рубка (ПРХ)**

### 2. Характеристика местоположения лесного участка

Наименование субъекта Российской Федерации	Липецкая область
Наименование лесничества (лесопарка)	Добровское
Наименование участкового лесничества	Добровское
Целевое назначение лесов	Защитные
Категория защитных лесов	Лесостепные леса
Договор купли-продажи лесных насаждений	№10 от 30.12.2021 г.
Государственное задание на выполнение работ по охране, защите, воспроизводству лесов	б/н от 30.12.2021 г.
Номер лесного квартала	89
Номер лесотаксационного выдела	7
Площадь лесного участка, га.	8,8

### 3. Характеристика лесорастительных условий лесного участка

Тип лесорастительных условий	Судубрава свежая, С2
Тип леса	Сосняк дубовый, Сдсн
Бонитет	1
Характеристика рельефа (равнинный, холмистый, горный)	Равнинный, Притеррасная полоса, пологие, волнистые склоны и ровные местоположения.
Характеристика гидрологических условий	Грунтовые воды 6-10 м.
Характеристика почвы	Темно-серые супесчаные почвы.
Происхождение (семенное, вегетативное)	Семенного происхождения (лесные культуры 1955г.)

### 4. Исходная и проектируемая характеристика насаждения до и после проведения мероприятия

Наименование	Таксационная характеристика насаждения	
	до проведения мероприятий по уходу за лесами	после проведения мероприятий по уходу за лесами
Состав насаждения	8С2Б+ДН+ОС	9С1Б+ДН+ОС
Возраст, лет	63	63
Высота, м.	22	23
Диаметр, см.	24	25
Полнота	0,8	0,7
Запас сырорастущего леса на 1 га, куб. м.	280	253
Запас сырорастущего леса на выделе, куб. м.	2460	2230

### 5. Основные характеристики мероприятий по уходу за лесами

Интенсивность рубки, %	9
Объем вырубаемой древесины, куб. м.	230
Минимальная сомкнутость крон, сумма площадей сечения, полнота	0,7

### 6. Характеристика вырубаемой части насаждения:


- деревья, мешающие росту и формированию крон отобранных лучших и вспомогательных деревьев;
- деревья неудовлетворительного состояния (сухостойные, буреломные, снеголомные, отмирающие, сильно поврежденные вредными организмами, животными);
- деревья с неудовлетворительным качеством ствола и кроны (искривленные, с сучками-пасынками, с сильно разросшейся, низко опущенной кроной и большим сбегом ствола, если эти деревья утратили полезные функции и их вырубка не ведет к снижению полноты насаждения ниже нормативной, снижению устойчивости насаждений).

7. Этапы и сроки проведения работ, учета и оценки их результатов

№№	Этапы работ	Сроки выполнения	Учет и оценка результатов по этапам и срокам проведения работ
1	2	3	4
1	<p>Подготовительные лесосечные работы:</p> <ul style="list-style-type: none"> <li>- разметка в натуре границ погрузочных пунктов, пасечных волоков, производственных и бытовых площадок;</li> <li>- рубка деревьев на площадях погрузочных пунктов, производственных и бытовых площадках;</li> <li>- рубка аварийных деревьев за границами лесосеки, угрожающих безопасной работе;</li> <li>- установка информационных знаков.</li> </ul>	<p>В течение 3 дней начала лесосечных работ</p>	<p>Наличие погрузочных пунктов, пасечных волоков, производственных и бытовых площадок, информационных знаков в соответствии с технологической картой лесосечных работ.</p> <p>Отсутствие аварийных деревьев за границами лесосеки, угрожающих безопасной работе.</p>
2	<p>Основные лесосечные работы:</p> <ul style="list-style-type: none"> <li>- валка (в том числе спиливание, срубание, срезание) лесных насаждений;</li> <li>- трелевка древесины;</li> <li>- частичная переработка древесины;</li> <li>- хранение древесины в лесу.</li> </ul>	<p>В соответствии со сроками, указанными в договоре купли-продажи, с учетом проведения подготовительных и заключительных лесосечных работ.</p>	<p>Наличие заготовленной древесины в объеме, указанном в пункте 5.</p> <p>Не допускается повреждение деревьев более чем 2% от количества деревьев, оставляемых на выращивание.</p> <p>При проведении ухода за лесами должно обеспечиваться сохранение подроста лесных насаждений целевых пород на площадях, не занятых погрузочными пунктами, трассами пасечных волоков, бытовыми площадками.</p>
3	<p>Заключительные лесосечные работы:</p> <ul style="list-style-type: none"> <li>- очистка (доочистка) мест рубок от порубочных остатков;</li> <li>- снос созданных лесных складов, других строений и сооружений;</li> <li>- приведение в состояние, пригодное для использования по назначению, лесных дорог, имевшихся до осуществления лесосечных работ;</li> <li>- приведение в надлежащее состояние нарушенных мостов, просек, водотоков, ручьев, рек.</li> </ul>	<p>В течение 3 дней после окончания основных лесосечных работ</p>	<p>Очистка мест рубок от порубочных остатков должна проводиться одновременно с рубкой лесных насаждений и трелевкой древесины. После проведения указанных работ допускается доочистка лесосек.</p> <p>Отсутствие созданных лесных складов, других строений и сооружений.</p> <p>Отсутствие повреждений лесных дорог, мостов, просек, водотоков, ручьев, рек.</p>
1	2	3	4

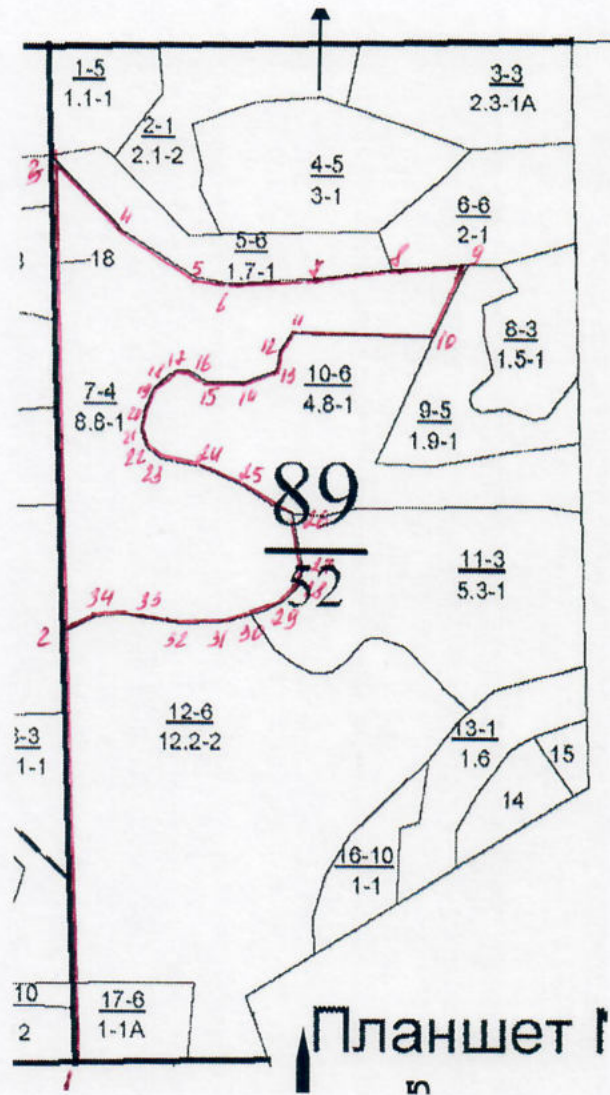
4	Учет и оценка результатов работ. Осмотр лесосеки.	Осуществляется в бесснежный период, но не позднее 2 месяцев со дня окончания выполнения лесосечных работ.	Учет древесины юридическими лицами и гражданами, использующими леса, осуществляющие мероприятия по восстановлению лесов до её вывоза из леса. Составление Акта осмотра лесосек в соответствии с Приложением 3 к приказу Министерства природных ресурсов и экологии РФ от 27 июня 2016 г. N 367.
---	--	---	--

7. Технология выполнения работ в соответствии с технологической картой лесосечных работ:
- разметка в натуре границ погрузочных пунктов, пасечных волоков (технологических коридоров), производственных и бытовых площадок;
  - разметка в натуре границ мест размещения лесных складов;
  - рубка деревьев на площадках погрузочных пунктов, трассах волоков, в местах размещения лесных складов, включая виды (породы) деревьев и кустарников, заготовка которых не допускается;
  - рубка аварийных деревьев за границами лесосеки, угрожающих безопасной работе, включая виды (породы) деревьев и кустарников, заготовка которых не допускается;
  - установка информационных знаков;
  - валка деревьев бензопилой;
  - трелевка трактором;
  - раскряжевка, обрубка сучьев;
  - складирование и вывозка древесины;
  - укладка порубочных остатков и неликвидной древесины в кучи и валы, шириной не более 3 метров для последующего сжигания в пожаробезопасный период.

Проект составил: Инженер по лесопользованию Мозгунова М.А.  «13» Декабря 2021 г.  
(должность, Ф.И.О., подпись) (дата)

Технологическая схема (схемы) проведения мероприятия ухода за лесами (рубок ухода, дополнительных лесовосстановительных, противопожарных, лесозащитных и других мероприятий)

Общая схема участка и его привязки

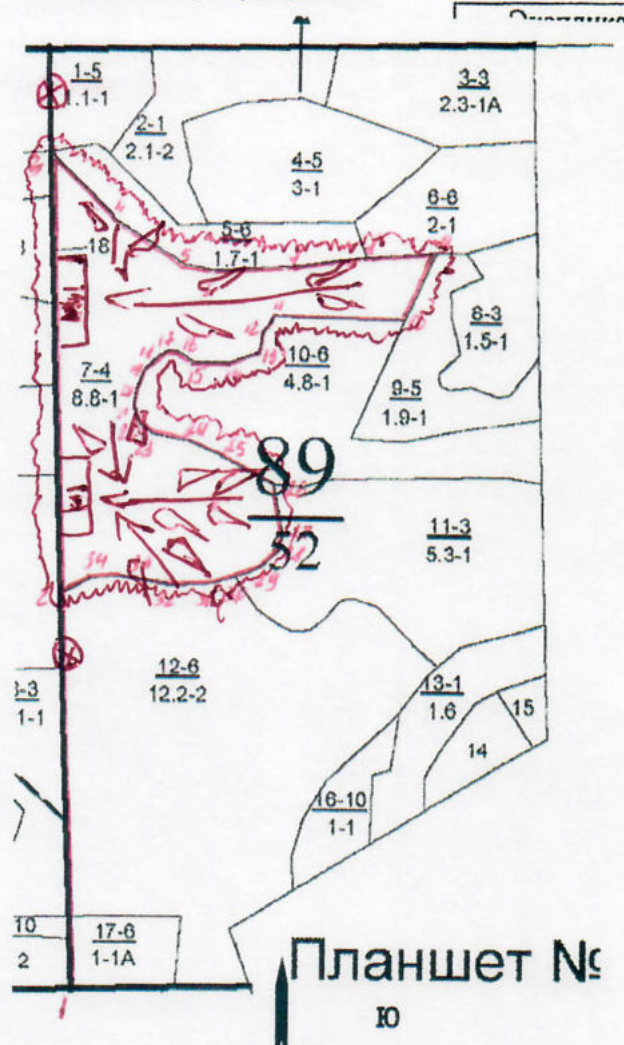


Румбы и длины линий

№№ точек	Румбы		Длины линий	№№ точек	Румбы		Длины линий
	направления	Угол, градусы			направления	Угол, градусы	
1-2	СЗ	1	458	18-19	ЮЗ	47	17
2-3	СЗ	1	501	19-20	ЮЗ	25	23
3-4	ЮВ	44	111	20-21	ЮЗ	11	22
4-5	ЮВ	57	88	21-22	ЮВ	18	21
5-6	ЮВ	79	38	22-23	ЮВ	50	17
6-7	СВ	86	99	23-24	ЮВ	78	43
7-8	СВ	82	74	24-25	ЮВ	67	46
8-9	СВ	86	80	25-26	ЮВ	60	63
9-10	ЮЗ	24	86	26-27	ЮВ	1	59
10-11	СЗ	88	150	27-28	ЮЗ	16	17
11-12	ЮЗ	34	21	28-29	ЮЗ	45	23
12-13	ЮЗ	12	23	29-30	ЮЗ	68	37
13-14	ЮЗ	73	34	30-31	ЮЗ	73	27
14-15	ЮЗ	90	42	31-32	ЮЗ	87	47
15-16	СЗ	59	23	32-33	СЗ	80	63
16-17	СЗ	87	10	33-34	ЮЗ	85	30
17-18	ЮЗ	58	15	34-2	ЮЗ	64	39

Схема (схемы) выполнения технологических операций по видам мероприятий ухода за лесами

Масштаб: 1:10000



Условные обозначения			
Квартальная просека		Лесная дорога	
Граница лесосеки, эксплуатационного участка		Производственные и бытовые площадки	
Граница 50 м зоны безопасности		Погрузочные пункты, места складирования заготовленной древесины	
Грассы вольнов технологических коридоров		Места размещения строений и сооружений	
Направление валки		Не эксплуатационный участок	
Направление трелевки		Места установки информационных знаков	