

«Согласовано»  
Директор ОКУ «Задонское лесничество»  
(должность)  
Рубцов А.А.  
ФИО, подпись, печать  
«10» февраля 2022 г.

«Утверждаю»  
Директор УОЛ ВРЛТУ  
(должность)  
Литовченко П.В.  
ФИО, подпись, печать  
«10» февраля 2022 г.

**ПРОЕКТ**  
**искусственного лесовосстановления**  
**на весну, осень 2022г.**

**1. Характеристика местоположения участка:**

Лесничество Задонское  
Участковое лесничество Конь-Колодезское  
№ квартала 6 № выдела 17  
Площадь лесного участка, га 1,1

**2. Характеристика лесорастительных условий участка:**

Рельеф ровный  
Гидрологические условия грунтовые воды около 10 м  
глубокое залегание грунтовых вод, периодический или длительный застой  
поверхностных вод  
Почва темно-серые супесчаные, свежие  
Тип леса, тип лесорастительных условий СДСН, С<sub>2</sub>

тип, влажность

**3. Характеристика площади лесного участка:**

Поврежденность почвы участка (степень) слабая  
слабая, средняя, сильная  
Категория участка лесовосстановления вырубка, декабрь 2021 год  
вырубка, гарь, прогалина, иная (год, месяц)  
Исходный породный состав участка лесовосстановления 9С1Лп+Ил+Кло  
Категория доступности для техники а-доступно без расчистки и корчевки пней

а, б, в, г\*

Зараженность почвы вредителями, вид, шт./га отсутствует

**4. Характеристика вырубки:**

Количество пней, тыс.шт./га 0,5  
Средняя высота пней, см 10  
Средний диаметр пней, см 32  
Состояние очистки от порубочных остатков и валежника  
(захламленность) отсутствует  
отсутствует, слабая, средняя, сильная  
Степень задернения почвы средняя  
слабая, средняя, сильная

**5. Характеристика имеющихся подроста и молодняка лесных древесных пород:**

Количество подроста по категориям крупности тыс.шт./га -

мелкий, средний, крупный

\* а - доступно без расчистки и корчевки пней, б- узкополосная расчистка без корчевки пней, понижение пней; в- узкополосная расчистка с корчевкой пней диаметром до 24 см, г- широкополосная расчистка с корчевкой всех пней на полосах.

Количество подроста в пересчете на крупный, тыс. шт./га \_\_\_\_\_ - \_\_\_\_\_ в т.ч. по породам \_\_\_\_\_ - \_\_\_\_\_

Жизнеспособность подроста \_\_\_\_\_ - \_\_\_\_\_  
жизнеспособный, нежизнеспособный

Категория густоты \_\_\_\_\_ - \_\_\_\_\_  
редкий, средний, густой

Средняя высота подроста, м \_\_\_\_\_ - \_\_\_\_\_

Средний возраст подроста, лет \_\_\_\_\_ - \_\_\_\_\_

Встречаемость подроста, % \_\_\_\_\_ - \_\_\_\_\_

Распределение по площади \_\_\_\_\_ - \_\_\_\_\_  
равномерное, неравномерно, групповое

Характеристика возобновления сопутствующих древесных пород, кустарника: порода \_\_\_\_\_ - \_\_\_\_\_ количество, шт./га \_\_\_\_\_ - \_\_\_\_\_ средняя высота, м \_\_\_\_\_ - \_\_\_\_\_

Характеристика возобновления нежелательных (малоценных) пород: порода \_\_\_\_\_ - \_\_\_\_\_ количество, шт./га \_\_\_\_\_ - \_\_\_\_\_ средняя высота, м \_\_\_\_\_ - \_\_\_\_\_

**6. Проектируемый способ**

**лесовосстановления:** *искусственное лесовосстановление (лесные культуры)*

**7. Обоснование проектируемого способа лесовосстановления**

(требование для лесных участков, предназначенных для проведения лесовосстановления на которых лесовосстановительные мероприятия осуществляются лицами, указанными в подпунктах «а» и «б» пункта 6 Правил лесовосстановления)

*Так как на данном участке отсутствует естественное возобновление хозяйственно-ценными породами искусственное лесовосстановление является наиболее эффективным способом создания лесных насаждений.*

Обоснование главных лесных древесных пород 10Б-наиболее благоприятные условия произрастания для данной породы

Обоснование породного состава восстанавливаемых лесов, условия местопроизрастания соответствуют лесоводственно-биологическим, экологическим и иным особенностям культивируемой породы-березы повислой.

**8. Сроки и технология (методы) выполнения работ по лесовосстановлению**

Метод создания посадка лесных культур в апреле 2022г.  
посадка/ посев (месяц, год)

Способ подготовки лесного участка: \_\_\_\_\_ - \_\_\_\_\_

Способ обработки почвы: нарезка технологических борозд плугом ПКЛ-70 в агрегате с трактором МТЗ-82

расстояния между центрами рядов посадочных, посевных мест 3,0 м,

срок подготовки почвы апрель 2022г. месяц, год

Предпосевная подготовка семян \_\_\_\_\_ - \_\_\_\_\_

снегование, стратификация, обработка фунгицидами, иное

Норма высева в пересчете на семена 1 класса \_\_\_\_\_ - \_\_\_\_\_ кг/га

Размещение семян при посеве \_\_\_\_\_ - \_\_\_\_\_

строчками, лунками, иное

Схема размещения посадочных, посевных мест, расстояния:

между рядами 3,0 м, в рядах 0,74 м

Густота посадки, посева 4,5 тыс.шт/га

Культивируемая порода, ед. Березаповислая, 10Б

главные и сопутствующие

Схема смешения пород Б-Б-Б

УХОДЫ(требование для лесных участков, предназначенных для проведения лесовосстановления на которых лесовосстановительные мероприятия осуществляются лицами, указанными в подпунктах «а» и «б» пункта 6 Правил лесовосстановления): агротехнический

Количество агротехнических уходов, общее 5 и по годам: 2022г.-2-х-кратный, 2023г.-2-кратный, 2024г.-1-кратный.

Технология: проведение механизированного ухода культиватором лесным в агрегате с трактором и уничтожение растительности в рядах и междурядьях на расстоянии 0,7 от семян;

Количество лесоводственных уходов, общее 5 и по годам 2022г.-2-кратный, 2023г.-1-кратный, 2024г.-1-кратный, 2025г.-1-кратный.

Технология :Проведение лесоводственного ухода кусторезом «Хузварна»: уничтожение растительности в рядах и междурядьях.

Период лесовосстановления апрель 2022г.- октябрь 2026г.

начало, окончание (месяц, год)

#### **9. Требования к используемому для лесовосстановления посадочному (посевному) материалу:**

Характеристика посадочного материала стандарные сеянцы березы

повислой 2-х летние, высотой не менее 20 см, диаметр не менее 2 мм, ОКС

(вид, сеянцы, саженцы, возраст (лет), размеры стволика (высота, диаметр корневой шейки)

Характеристика посевного материала -

семена: селекционная категория семян, происхождение, класс качества семян

#### **10. Требования к молоднякам, площади которых подлежат отнесению к**

**землям, на которых расположены леса, для признания работ по**

**лесовосстановлению законченными**(требование для лесных участков, предназначенных

для проведения лесовосстановления на которых лесовосстановительные мероприятия осуществляются лицами, указанными в подпунктах «а» и «б» пункта 6 Правил лесовосстановления):

- состав, единиц: не менее 5 единиц березы

- возраст: 5 лет

- количество деревьев главных пород не менее, тыс.шт./га :не менее 2 тыс.шт. на га

- средняя высота главных пород не менее, м: не менее 1,3 м

- соотношение средних высот деревьев главных пород и сопутствующих (нежелательных) -

#### **11.Объём работ по лесовосстановлению, га 1,1**

площадь лесовосстановления

#### **12.Проектируемый объём работ по лесовосстановлению**(требование для лесных

участков, предназначенных для проведения лесовосстановления на которых лесовосстановительные мероприятия осуществляются лицами, указанными в подпунктах «в» и «г» пункта 6 Правил лесовосстановления)

- площадь лесовосстановления, га -

- количество жизнеспособных растений главных лесных древесных пород, тыс. шт./га -

- количество жизнеспособных растений главных лесных древесных пород на всей площади, тыс. шт. \_\_\_\_\_ -

**13. Противопожарные мероприятия** устройство минерализованной полосы по периметру участка, протяженностью 0,42 км

перечень мероприятий, объем работы

**14. Иные мероприятия (огораживание и др.)** \_\_\_\_\_ -

перечень мероприятий, объем работы

К Проекту прилагаются:

Приложение 1. Карточка обследования лесного участка

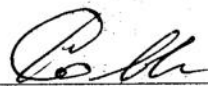
Приложение 2. Перечётная ведомость жизнеспособного подроста при обследовании участка лесовосстановления

Приложение 3. Чертеж (схема) участка (с указанием географических координат)

Составлено:

«10» февраля 2022 г.

Лесничий Конь-Колодезского лесничества  
(должность)



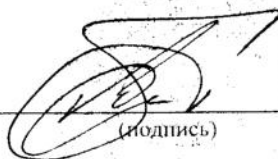
(подпись)

Саввин М.И.  
(Ф.И.О)

Согласовано:

«10» февраля 2022 г.

Директор УОЛ ВГЛТУ  
(должность)



(подпись)

Литовченко П.В.  
(Ф.И.О)

**Карточка обследования лесного участка при выборе способа и  
технологии лесовосстановления**

1. Лесничество Задонское
2. Участковое лесничество Конь Колодезское
3. Номер квартала б
4. Номер выдела 17
5. Площадь участка, га 1,1
6. План участка (прилагается к Карточке)
7. Категория площади: лесовосстановления: вырубка, декабрь 2021 г.  
вырубка, гарь, иная (год, месяц)
8. Исходный породный состав участка лесовосстановления, 9С1Лп+Ил+Клю
9. Условия для работы техники: хорошие
- 9.1. Количество пней, шт./га: всего 566, ср. диаметр 32
- 9.2. Захламленность, куб.м/га отсутствует  
отсутствует - менее 5 куб.м/га, слабая - 5 - 20 куб.м/га, средняя - 20 - 50 куб.м/га, сильная > 50 куб.м/га
- 9.3. Доступность для работы техники доступно
10. Характеристика природно-климатических и лесорастительных условий лесного участка:
  - 10.1. Лесорастительная зона лесостепная зона Европейской части РФ
  - 10.2. Лесной район лесостепной район
  - 10.3. Целевое назначение лесов защитные
  - 10.4. Рельеф ровный
  - 10.5. Почва темно-серые супесчаные, свежие  
(тип, степень увлажнения)
  - 10.6. Тип леса, тип лесорастительных условий СДСН, С<sub>2</sub>
  - 10.7. Степень задернения почвы средняя  
отсутствует - до 10%, слабая - 11 - 30%, средняя - 31 - 50%, сильная > 50%
11. Характеристика подроста главных (целевых) пород:
  - 11.1. Средняя высота - м,
  - 11.2. Средний возраст - лет,
  - 11.3. Количество, всего - тыс.шт./га, в том числе по породам -
  - 11.4. Категория густоты -  
редкий, средний, густой
  - 11.5. Распределение по площади -  
равномерное, неравномерное, групповое
  - 11.6. Жизнеспособность подроста -  
жизнеспособный, нежизнеспособный
12. Характеристика возобновления мягколиственных пород:
  - 12.1. Порода -, 12.2. Количество - тыс.шт./га,
  - 12.3. Средняя высота - м

13. Источники обсеменения \_\_\_\_\_  
порода, источник: одиночные (шт./га), куртины, полосы, стены леса

14. Характеристика санитарного состояния \_\_\_\_\_  
заселенность вредными организмами, болезни леса

15. Предложения для разработки Проекта лесовосстановления:

15.1. Способ лесовосстановления искусственный (лесные культуры)  
естественный, искусственный (лесные культуры), комбинированный

15.2. Главные (целевые) породы Береза повислая

15.3. Срок лесовосстановления апрель 2022 г-октябрь 2026г  
начало, окончание (месяц, год)

16. Необходимость проведения предварительных и сопутствующих мероприятий:

16.1. Очистка вырубки, гари \_\_\_\_\_


16.2. Санитарные \_\_\_\_\_

16.3. Противопожарные устройство минерализованной полосы по периметру, протяженностью-0,42км.

16.4. Иные предложения \_\_\_\_\_

Исполнитель(и):

Лесничий Конь-Колодезского участкового лесничества  
(должность)

  
(подпись)

М.И.Саввин  
(Ф.И.О.)

"10" февраля 2022г.

Приложение 2  
к проекту лесовосстановления

**Перечетная ведомость жизнеспособного подроста при обследовании  
лесного участка, предназначенного для искусственного  
лесовосстановления**

1. Лесничество Задонское
2. Участковое лесничество Конь-Колодезское
3. Номер квартала 6
4. Номер выдела 17

Номер пробной площади (п.п.) номера учетных площадок	Порода	Распределение подроста по высоте, шт.				Средняя высота, м	Средний возраст, лет
		Мелкий (до 0,5 м)	Средний (0,51 - 1,5 м)	Крупный (свыше 1,5 м)	Итого		
1	2	3	4	5	6	7	8
Всего по участку подроста мягколиственных пород, тыс. шт.	-	-	-	-	-	-	-
Всего по участку подроста главных (целевых) пород	-	-	-	-	-	-	-
Коэффициент перевода		0,5	0,8	1,0			
С учетом коэффициента	-	-	-	-	-	-	-
Итого в пересчете на крупный, подроста главных (целевых) пород, тыс. штук	-	-	-	-	-	-	-

Исполнитель(и): Лесничий Конь-Колодезского  
лесничества  
(должность)

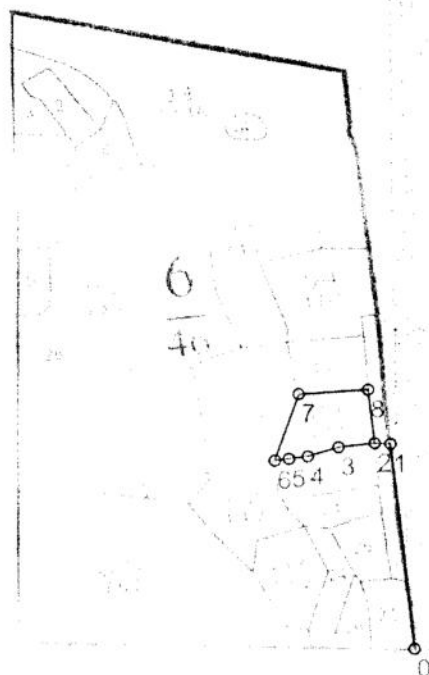
  
(подпись)

Саввин М.И  
(Ф.И.О.)

«10» февраля 2022г.

Приложение 3  
к проекту лесовосстановления

Чертеж лесного участка  
(по данным инструментальной съемки границ)



Данные инструментальной  
съемки границ участка

Масштаб: 1:10000  
Площадь участка - 1,1 га

NN точек	Румбы линий	Длина линий, м
0-1	СЗ:35	304
1-2	СЗ:87	22
2-3	ЮЗ:83	51
3-4	ЮЗ:72	45
4-5	ЮЗ:82	26
5-6	ЮЗ:83	20
6-7	СВ:19	104
7-8	СВ:86	97
8-2	ЮВ:6	80

Исполнитель(и):  
Лесничий Конь Колодезского  
лесничества  
(должность)  
"10" февраля 2022г.

  
(подпись)

Саввин М.И.  
(Ф.И.О.)