

«Согласовано»
Директор ОКУ «Задонское лесничество»
(должность)
Рубцов А.А.
ФИО, подпись, печать
« 18 » февраля 2022 г.

«Утверждаю»
Директор ГАУ «Задонский лесхоз»
(должность)
Гриднев Н.И.
ФИО, подпись, печать
«18 » февраля 2022 г.

ПРОЕКТ
искусственного лесовосстановления
на весну, осень 2022г.

1. Характеристика местоположения участка:

Лесничество Задонское
Участковое лесничество Октябрьское
№ квартала 65 № выдела 15
Площадь лесного участка, га 1,5

2. Характеристика лесорастительных условий участка:

Рельеф ровный
Гидрологические условия : грунтовые воды около 8 м
(глубокое залегание грунтовых вод, периодический или длительный застой поверхностных вод)
Почва : темно-серые супесчаные
Тип леса, тип лесорастительных условий СДСН С2

(тип, влажность)

3. Характеристика площади лесного участка:

Поврежденность почвы участка (степень) слабая
(слабая, средняя, сильная)
Категория участка лесовосстановления: вырубка 2021 г. декабрь
вырубка, гарь, прогалина, иная (год, месяц)
Исходный породный состав участка лесовосстановления : 10С
Категория доступности для техники : а-доступно без расчистки и корчевки пней

а, б, в, г*

Зараженность почвы вредителями, вид, шт./га отсутствует

4. Характеристика вырубки:

Количество пней, тыс.шт./га: - 0,7
Средняя высота пней, см : - 10
Средний диаметр пней, см : - 24
Состояние очистки от порубочных остатков и валежника
(захлавленность) отсутствует
(отсутствует, слабая, средняя, сильная)
Степень задернения почвы : средняя
(слабая, средняя, сильная)

5. Характеристика имеющихся подроста и молодняка лесных древесных пород:

Количество подроста по категориям крупности тыс.шт./га =
мелкий, средний, крупный

* а - доступно без расчистки и корчевки пней, б- узкополосная расчистка без корчевки пней, понижение пней, в- узкополосная расчистка с корчевкой пней диаметром до 24 см, г- широкополосная расчистка с корчевкой всех пней на полосах.

Количество подроста в пересчете на крупный, тыс. шт./га ___ - _____ в т.ч. по породам _ - _____

Жизнеспособность подроста = _____
жизнеспособный, нежизнеспособный

Категория густоты = _____
редкий, средний, густой

Средняя высота подроста, м = _____

Средний возраст подроста, лет = _____

Встречаемость подроста, % = _____

Распределение по площади = _____
равномерное, неравномерно, групповое

Характеристика возобновления сопутствующих древесных пород, кустарника: порода ___ - _____ количество, шт./га ___ - _____ средняя высота, м - _____

Характеристика возобновления нежелательных (малоценных) пород: порода ___ - _____ количество, шт./га ___ - _____ средняя высота, м ___ - _____

6. Проектируемый способ лесовосстановления: искусственное лесовосстановление.

7. Обоснование проектируемого способа лесовосстановления:

(требование для лесных участков, предназначенных для проведения лесовосстановления на которых лесовосстановительные мероприятия осуществляются лицами, указанными в подпунктах «а» и «б» пункта 6 Правил лесовосстановления): Так как на данном участке отсутствует естественное возобновление хозяйственно-ценными породами искусственное лесовосстановление является наиболее эффективным способом создания лесных насаждений.

Обоснование главных лесных древесных пород: 10Б-наиболее благоприятные условия произрастания для данной породы.

Обоснование породного состава восстанавливаемых лесов: условия местопроизрастания соответствуют лесоводственно-биологическим, экологическим и иным особенностям культивируемой породы-березы повислой.

8. Сроки и технология (методы) выполнения работ по лесовосстановлению

Метод создания: посадка лесных культур в апреле 2022г.
(посадка/ посев (месяц, год))

Способ подготовки лесного участка: = _____

Способ обработки почвы: Нарезка технологических борозд плугом ПКЛ-70 в агрегате с трактором МТЗ-82

расстояния между центрами рядов посадочных, посевных мест 3,0м

срок подготовки почвы апрель 2022г. (месяц, год)

Предпосевная подготовка семян = _____

снегование, стратификация, обработка фунгицидами, иное

Норма высева в пересчете на семена 1 класса ___ - _____ кг/га

Размещение семян при посеве = _____

строчками, лунками, иное

Схема размещения посадочных, посевных мест, расстояния:

между рядами 3,0 м, в рядах 0,74 м
Густота посадки, посева 4,5 тыс.шт/га
Культивируемая порода, ед.: Береза повислая, 10Б
(главные и сопутствующие)

Схема смешения пород : Б-Б-Б

УХОДЫ(требование для лесных участков, предназначенных для проведения лесовосстановления на которых лесовосстановительные мероприятия осуществляются лицами, указанными в подпунктах «а» и «б» пункта 6 Правил лесовосстановления): агротехнический, лесоводственный

Количество агротехнических уходов, общее 6 и по годам : 2022г.-3х кранный, 2023г.-2-х кратный, 2024г.-1-о кратный.

Технология : проведение механизированного ухода культиватором лесным в агрегате с трактором и уничтожение растительности в рядах и междурядьях на расстоянии 0,7 м от семян.

Количество лесоводственных уходов, общее 4 и по годам : 2022г.-1 кратный, 2023г.-1 кратный, 2024г.-1 кратный, 2025г.-1кратный.
(годы, количество)

Технология : Проведение лесоводственного ухода кусторезом «Хузварна»: уничтожение растительности в рядах и междурядьях.

Период лесовосстановления : апрель 2022г. - октябрь 2026г.
(начало, окончание (месяц, год))

9. Требования к используемому для лесовосстановления посадочному (посевному) материалу:

Характеристика посадочного материала: стандартные сеянцы березы повислой 2-х летние, высотой более 20 см, диаметр не менее 2 мм., ОКС.
(вид, сеянцы, саженцы, возраст (лет), размеры стволика (высота, диаметр корневой шейки))

Характеристика посевного материала _____ - _____
семена: селекционная категория семян, происхождение, класс качества семян

10. Требования к молоднякам, площади которых подлежат отнесению к землям, на которых расположены леса, для признания работ по лесовосстановлению завершёнными(требование для лесных участков, предназначенных для проведения лесовосстановления на которых лесовосстановительные мероприятия осуществляются лицами, указанными в подпунктах «а» и «б» пункта 6 Правил лесовосстановления):

- состав, единиц : не менее 5 единиц березы
- возраст : 5 лет
- количество деревьев главных пород не менее, тыс.шт./га : 2,0
- средняя высота главных пород не менее, м: не менее 1,3м
- соотношение средних высот деревьев главных пород и сопутствующих (нежелательных) _____ - _____

11. Объём работ по лесовосстановлению, га : 1,5

площадь лесовосстановления

12. Проектируемый объём работ по лесовосстановлению(требование для лесных участков, предназначенных для проведения лесовосстановления на которых лесовосстановительные мероприятия осуществляются лицами, указанными в подпунктах «в» и «г» пункта 6 Правил лесовосстановления)

- площадь лесовосстановления, га _____ - _____
- количество жизнеспособных растений главных лесных древесных пород, тыс. шт./га _____ - _____
- количество жизнеспособных растений главных лесных древесных

пород на всей площади, тыс. шт. _____ -

13. Противопожарные мероприятия :устройство минерализованной полосы по периметру участка, протяженностью -0,7.

(перечень мероприятий, объем работы)

14. Иные мероприятия (огораживание и др.) _____ -
перечень мероприятий, объем работы

К Проекту прилагаются:

Приложение 1. Карточка обследования лесного участка

Приложение 2. Перечётная ведомость жизнеспособного подроста при обследовании участка лесовосстановления

Приложение 3. Чертеж (схема) участка (с указанием географических координат)

Составлено:

«18» февраля 2022г.

Мастер участка
ГАУ «Задонский лесхоз»
должность



подпись

Заблоцкий В.В.
Ф.И.О

Согласовано:

«18» февраля 2022г.

Лесничий Октябрьского
участкового лесничества
должность


подпись

Кузнецова Т.И.
Ф.И.О

**Карточка обследования лесного участка при выборе способа и
технологии лесовосстановления**

1. Лесничество Задонское
2. Участковое лесничество Октябрьское
3. Номер квартала 65
4. Номер выдела 15
5. Площадь участка, га 1,5
6. План участка (прилагается к Карточке)
7. Категория площади: лесовосстановления: вырубка 2021г, декабрь
(вырубка, гарь, иная (год, месяц))
8. Исходный породный состав участка лесовосстановления: 10С
9. Условия для работы техники: хорошие
- 9.1. Количество пней, шт./га: всего 711 ср. диаметр 24
- 9.2. Захламленность, куб.м/га отсутствует
(отсутствует - менее 5 куб.м/га, слабая - 5 - 20 куб.м/га, средняя - 20 - 50 куб.м/га, сильная > 50 куб.м/га)
- 9.3. Доступность для работы техники: доступно
10. Характеристика природно-климатических и лесорастительных условий лесного участка:
 - 10.1. Лесорастительная зона лесостепная зона Европейской части РФ
 - 10.2. Лесной район лесостепной район
 - 10.3. Целевое назначение лесов защитные
 - 10.4. Рельеф ровный
 - 10.5. Почва темно-серые супесчаные
(тип, степень увлажнения)
 - 10.6. Тип леса, тип лесорастительных условий СДСН, С2
 - 10.7. Степень задернения почвы средняя
(отсутствует - до 10%, слабая - 11 - 30%, средняя - 31 - 50%, сильная > 50%)
11. Характеристика подроста главных (целевых) пород:
 - 11.1. Средняя высота - _____ м,
 - 11.2. Средний возраст - _____ лет,
 - 11.3. Количество, всего - _____ тыс.шт./га, в том числе по породам -
 - 11.4. Категория густоты - _____
редкий, средний, густой
 - 11.5. Распределение по площади - _____
равномерное, неравномерное, групповое
 - 11.6. Жизнеспособность подроста - _____
жизнеспособный, нежизнеспособный
12. Характеристика возобновления мягколиственных пород:
 - 12.1. Порода - _____, 12.2. Количество - _____ тыс.шт./га,
 - 12.3. Средняя высота - _____ м

13. Источники обсеменения _____ - _____

порода, источник: одиночные (шт./га), куртины, полосы, степы леса

14. Характеристика санитарного состояния _____ - _____

заселенность вредными организмами, болезни леса

15. Предложения для разработки Проекта лесовосстановления:

15.1. Способ лесовосстановления искусственный (лесные культуры)
(естественный, искусственный (лесные культуры), комбинированный)

15.2. Главные (целевые) породы Береза повислая

15.3. Срок лесовосстановления апрель 2022 г-октябрь 2026г
(начало, окончание (месяц, год))

16. Необходимость проведения предварительных и сопутствующих мероприятий:

16.1. Очистка вырубки, гари _____ - _____

16.2. Санитарные _____ - _____

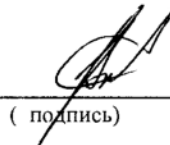
16.3. Противопожарные устройство минерализованной полосы по периметру, протяженностью-0,7км.

16.4. Иные предложения _____ - _____

Исполнитель(и):

Мастер участка ГАУ «Задонский лесхоз» _____

(должность)



(подпись)

Заблоцкий В.В.

(Ф.И.О.)

" 18 " февраля 2022 г.

Приложение 2
к проекту лесовосстановления

**Перечетная ведомость жизнеспособного подроста при обследовании
лесного участка, предназначенного для искусственного
лесовосстановления**

1. Лесничество Задонское
2. Участковое лесничество Октябрьское
3. Номер квартала 65
4. Номер выдела 15

Номер пробной площади (п.п.) номера учетных площадок	Порода	Распределение подроста по высоте, шт.				Средняя высота, м	Средний возраст, лет
		Мелкий (до 0,5 м)	Средний (0,51 - 1,5 м)	Крупный (свыше 1,5 м)	Итого		
1	2	3	4	5	6	7	8
Всего по участку подроста мягколиственных пород, тыс. шт.	-	-	-	-	-	-	-
Всего по участку подроста главных (целевых) пород	-	-	-	-	-	-	-
Коэффициент перевода		0,5	0,8	1,0			
С учетом коэффициента	-	-	-	-	-	-	-
Итого в пересчете на крупный, подроста главных (целевых) пород, тыс. штук	-	-	-	-	-	-	-

Исполнитель(и): Мастер участка
ГАУ «Задонский лесхоз»
(должность)

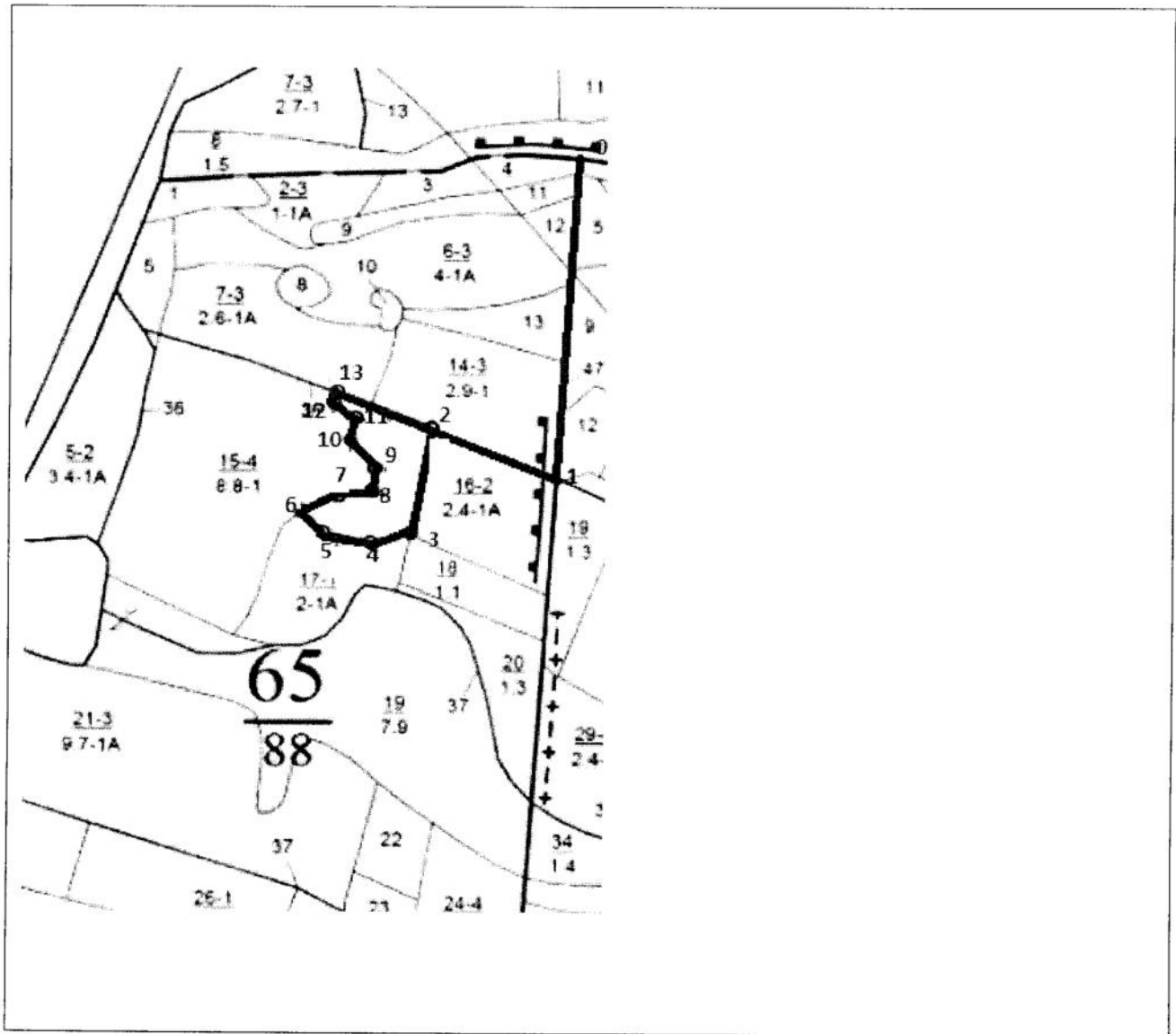

(подпись)

Заблоцкий В.В.
(Ф.И.О.)

" 18 " февраля 2022 г.

Приложение 3
к проекту лесовосстановления

Чертеж лесного участка
(по данным инструментальной съемки границ)



Данные инструментальной
съемки границ участка

Масштаб: 1 : 10000
Площадь участка -1,5 га

NN точек	Румбы линий	Длина линий, м
0-1	ЮЗ :4	500
1-2	СЗ :67	200

2-3	ЮЗ :10	136
3-4	ЮЗ : 75	50
4-5	СЗ : 77	59
5-6	СЗ :43	38
6-7	СВ : 67	49
7-8	СВ : 79	40
8-9	СВ : 8	29
9-10	СЗ : 42	46
10-11	СВ : 12	32
11-12	СЗ : 54	32
12-13	СВ : 14	15
13-2	ЮВ :68	123

Мастер участка ГАУ «Задонский лесхоз»

(должность, Ф.И.О., подпись)

 Заблоцкий В.В.

"18" февраля 2022 г.