

«Согласовано»

Директор ОКУ «Задонское лесничество»

(должность)

Рубцов А.А.

ФИО, подпись, печать

«18» февраля 2022 г.

«Утверждаю»

Директор ГАУ «Хлевиенский лесхоз»

(должность)

Пожидаев А.М.

ФИО, подпись, печать

«18» февраля 2022 г.

ПРОЕКТ

искусственного лесовосстановления на весну, осень 2022 г.

1. Характеристика местоположения участка:

Лесничество Задонское

Участковое лесничество Хлевиенское

№ квартала 124 № выдела 6

Площадь лесного участка, га 0,9

2. Характеристика лесорастительных условий участка:

Рельеф ровный

Гидрологические условия грунтовые воды 6-10 м.

глубокое залегание грунтовых вод, периодический или длительный застой
поверхностных вод

Почва темно-серые супесчаные

Тип леса, тип лесорастительных условий СДСН С2

тип, влажность

3. Характеристика площади лесного участка:

Поврежденность почвы участка (степень) слабая

слабая, средняя, сильная

Категория участка лесовосстановления вырубка июнь 2016г.

вырубка, гарь, прогалина, иная (год, месяц)

Исходный породный состав участка лесовосстановления 10С

Категория доступности для техники а

а, б, в, г*

Зараженность почвы вредителями, вид, шт./га -

4. Характеристика вырубки:

Количество пней, тыс.шт./га 0,5

Средняя высота пней, см 10

Средний диаметр пней, см 24

Состояние очистки от порубочных остатков и валежника
(захламленность) отсутствует

отсутствует, слабая, средняя, сильная

Степень задернения почвы средняя

слабая, средняя, сильная

5. Характеристика имеющихся подроста и молодняка лесных древесных пород:

Количество подроста по категориям крупности тыс.шт./га -

мелкий, средний, крупный

* а - доступно без расчистки и корчевки пней, б- узкополосная расчистка без корчевки пней, понижение пней; в- узкополосная расчистка с корчевкой пней диаметром до 24 см, г- широкополосная расчистка с корчевкой всех пней на полосах.

Количество подроста в пересчете на крупный, тыс. шт./га _____ в т.ч. по породам _____

Жизнеспособность подроста _____ - _____
жизнеспособный, нежизнеспособный

Категория густоты _____ - _____
редкий, средний, густой

Средняя высота подроста, м _____ - _____

Средний возраст подроста, лет _____ - _____

Встречаемость подроста, % _____ - _____

Распределение по площади _____ - _____
равномерное, неравномерно, групповое

Характеристика возобновления сопутствующих древесных пород, кустарника: порода _____ - _____ количество, шт./га _____ - _____ средняя высота, м _____ - _____

Характеристика возобновления нежелательных (малоценных) пород: порода _____ - _____ количество, шт./га _____ - _____ средняя высота, м _____ - _____

6. Проектируемый способ лесовосстановления: искусственное лесовосстановление

7. Обоснование проектируемого способа лесовосстановления

(требование для лесных участков, предназначенных для проведения лесовосстановления на которых лесовосстановительные мероприятия осуществляются лицами, указанными в подпунктах «а» и «б» пункта 6 Правил лесовосстановления)

Так как на данном участке отсутствует естественное возобновление хозяйственно-ценными породами искусственное лесовосстановление является наиболее эффективным способом создания лесных насаждений.

Обоснование главных лесных древесных пород: 10Б-наиболее благоприятные условия произрастания для данной породы

Обоснование породного состава восстанавливаемых лесов условия местопроизрастания соответствуют лесоводственно-биологическим, экологическим и иным особенностям культивируемой породы – Березы повислой.

8. Сроки и технология (методы) выполнения работ по лесовосстановлению

Метод создания: посадка лесных культур в апреле 2022г.
посадка/ посев (месяц, год)

Способ подготовки лесного участка: _____ - _____

Способ обработки почвы: нарезка технологических борозд плугом ПКЛ-70 в агрегате с трактором МТЗ-82

расстояния между центрами рядов посадочных, посевных мест 3,0 м,
срок подготовки почвы апрель 2022 _____ месяц, год

Предпосевная подготовка семян _____ - _____
снегование, стратификация, обработка фунгицидами, иное

Норма высева в пересчете на семена 1 класса _____ - _____ кг/га

Размещение семян при посеве _____ - _____
строчками, лунками, иное

Схема размещения посадочных, посевных мест, расстояния:
между рядами 3,0 м, в рядах 0,74 м

Густота посадки, посева 4,5 тыс. шт/га

Культивируемая порода, ед. береза повислая 10Б
главные и сопутствующие

Схема смешения пород Б-Б-Б-Б-Б-Б-Б-Б-Б-Б

Количество агротехнических уходов, общее 7 и по годам: 2022г.-4х кратный,
2023г.-2-х кратный, 2024г.-1-о кратный.

Технология: проведение механизированного ухода культиватором лесным в агрегате с трактором и уничтожение растительности в рядах и междурядьях на расстоянии 0,7 м от сеянцев.

Количество лесоводственных уходов, общее 3 и по годам: 2023г.-1 кратный,
2024г.-1 кратный, 2025г.-1кратный.
(годы, количество)

Технология :Проведение лесоводственного ухода кусторезом «Хузкварна»:
уничтожение растительности в рядах и междурядьях.

Период лесовосстановления апрель 2022г.-октябрь 2026г.
начало, окончание (месяц, год)

9. Требования к используемому для лесовосстановления посадочному (посевному) материалу:

Характеристика посадочного материала стандартные сеянцы березы повислой с открытой корневой системой 2-х летние, высотой более 20 см, диаметр не менее 2 мм., ОКС.

(вид, сеянцы, саженцы, возраст (лет), размеры стволика (высота, диаметр корневой шейки)

Характеристика посевного материала -
семена: селекционная категория семян, происхождение, класс качества семян

10. Требования к молоднякам, площади которых подлежат отнесению к землям, на которых расположены леса, для признания работ по лесовосстановлению законченными (требование для лесных участков, предназначенных для проведения лесовосстановления на которых лесовосстановительные мероприятия осуществляются лицами, указанными в подпунктах «а» и «б» пункта 6 Правил лесовосстановления):

- состав, единиц: не менее 5 единиц березы
- возраст: 5 лет
- количество деревьев главных пород не менее, тыс.шт./га: 2,0
- средняя высота главных пород не менее, м: не менее 1,3
- соотношение средних высот деревьев главных пород и сопутствующих (нежелательных) -

11. Объём работ по лесовосстановлению, га 0,9
площадь лесовосстановления

12. Проектируемый объём работ по лесовосстановлению (требование для лесных участков, предназначенных для проведения лесовосстановления на которых лесовосстановительные мероприятия осуществляются лицами, указанными в подпунктах «в» и «г» пункта 6 Правил лесовосстановления)

- площадь лесовосстановления, га -
- количество жизнеспособных растений главных лесных древесных пород, тыс. шт./га -
- количество жизнеспособных растений главных лесных древесных пород на всей площади, тыс. шт. -

13. Противопожарные мероприятия устройство минерализованной полосы по периметру участка, протяженностью 1,1 км.

перечень мероприятий, объем работы

14. Иные мероприятия (огораживание и др.) _____ - _____

перечень мероприятий, объем работы

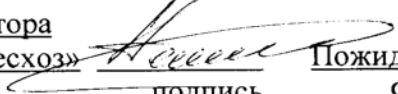
К Проекту прилагаются:

Приложение 1. Карточка обследования лесного участка


Приложение 2. Перечётная ведомость жизнеспособного подроста при обследовании участка лесовосстановления

Приложение 3. Чертеж (схема) участка (с указанием географических координат)

Составлено:

«18» февраля 2022г. Заместитель директора
ГАУ «Хлевенский лесхоз»  Пожидаев А.М.
должность подпись Ф.И.О

Согласовано:

«18» февраля 2022г. Лесничий Хлевенского
участкового лесничества  Бурдастая Н.В.
должность подпись Ф.И.О.

**Карточка обследования лесного участка при выборе способа и
технологии лесовосстановления**

1. Лесничество Задонское
2. Участковое лесничество Хлевенское
3. Номер квартала 124
4. Номер выдела 6
5. Площадь участка, га 0,9
6. План участка (прилагается к Карточке)
7. Категория площади: лесовосстановления вырубка июнь 2016г.
вырубка, гарь, иная (год, месяц)
8. Исходный породный состав участка лесовосстановления, 10С
9. Условия для работы техники: хорошие
 - 9.1. Количество пней, шт./га: всего 500, ср. диаметр 24
 - 9.2. Захламленность, куб.м/га отсутствует
отсутствует - менее 5 куб.м/га, слабая - 5 - 20 куб.м/га, средняя - 20 - 50 куб.м/га, сильная > 50 куб.м/га
 - 9.3. Доступность для работы техники
доступно
10. Характеристика природно-климатических и лесорастительных условий лесного участка:
 - 10.1. Лесорастительная зона лесостепная зона Европейской части РФ
 - 10.2. Лесной район лесостепной район
 - 10.3. Целевое назначение лесов защитные
 - 10.4. Рельеф ровный
 - 10.5. Почва темно-серые супесчаные
тип, степень увлажнения
 - 10.6. Тип леса, тип лесорастительных условий СДСН, С2
 - 10.7. Степень задернения почвы средняя
отсутствует - до 10%, слабая - 11 - 30%, средняя - 31 - 50%, сильная > 50%
11. Характеристика подроста главных (целевых) пород:
 - 11.1. Средняя высота - м,
 - 11.2. Средний возраст - лет,
 - 11.3. Количество, всего - тыс.шт./га, в том числе по породам
 - 11.4. Категория густоты -
редкий, средний, густой
 - 11.5. Распределение по площади -
равномерное, неравномерное, групповое
 - 11.6. Жизнеспособность подроста -
жизнеспособный, нежизнеспособный

12. Характеристика возобновления мягколиственных пород:

12.1. Порода _____, 12.2. Количество _____ тыс.шт./га,

12.3. Средняя высота _____ м

13. Источники обсеменения _____

_____ порода, источник: одиночные (шт./га), куртины, полосы, стены леса

14. Характеристика санитарного состояния _____

заселенность вредными организмами, болезни леса

15. Предложения для разработки Проекта лесовосстановления:

15.1. Способ лесовосстановления искусственный(лесные культуры)

естественный, искусственный (лесные культуры), комбинированный

15.2. Главные (целевые) породы береза повислая

15.3. Срок лесовосстановления апрель 2022г.-октябрь 2026г.

начало, окончание (месяц, год)

16. Необходимость проведения предварительных и сопутствующих мероприятий:

16.1. Очистка вырубки, гари _____

16.2. Санитарные _____

16.3. Противопожарные :

устройство минерализованной полосы по периметру, протяженностью - 1,1км.

16.4. Иные предложения _____

Исполнитель(и): Заместитель директора

ГАУ «Хлевенский лесхоз»

_____ должность подпись Ф.И.О.

Пожидаев А.М.

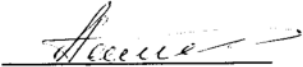
"18" февраля 2022 г.

Приложение 2
к проекту лесовосстановления

**Перечетная ведомость жизнеспособного подроста при обследовании
лесного участка, предназначенного для искусственного
лесовосстановления**

1. Лесничество Задонское
 2. Участковое лесничество Хлевенское
 3. Номер квартала 124
 4. Номер выдела 6

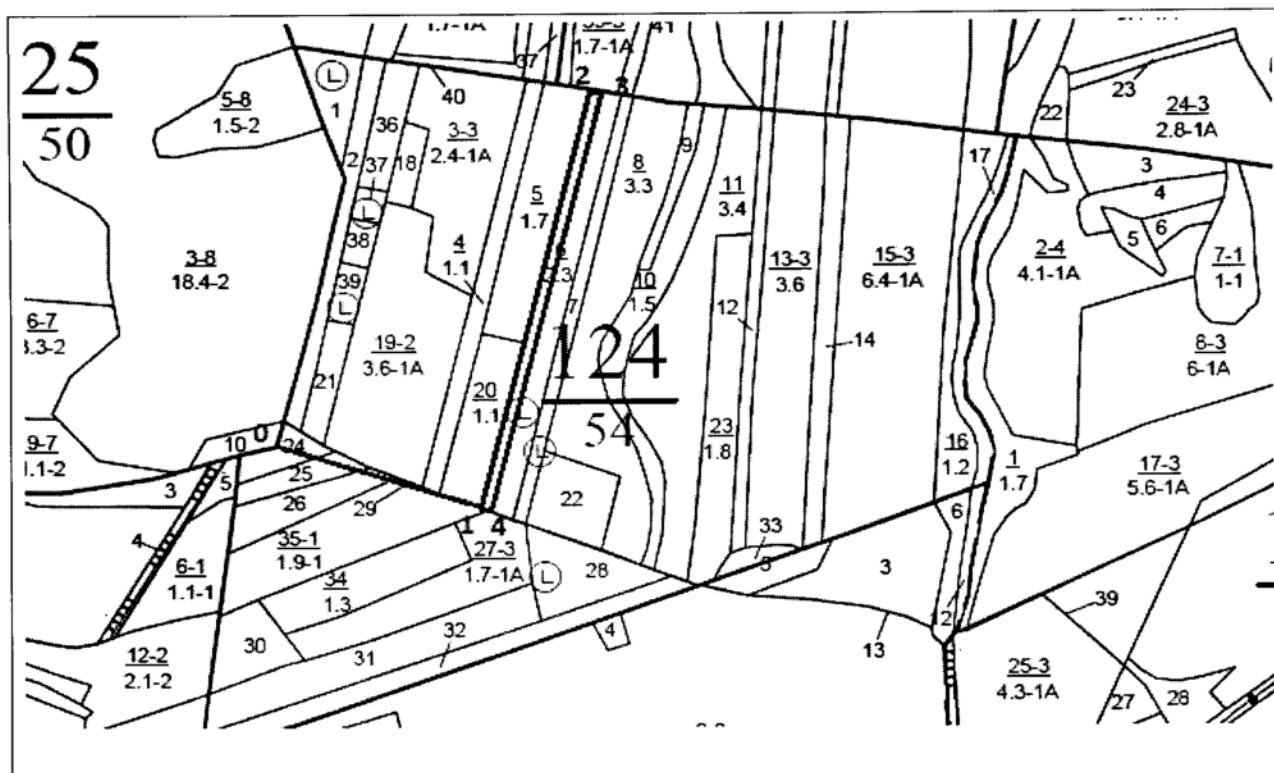
Номер пробной площади (п.п.) номера учетных площадок	Порода	Распределение подроста по высоте, шт.				Средняя высота, м	Средний возраст, лет
		Мелкий (до 0,5 м)	Средний (0,51 - 1,5 м)	Крупный (свыше 1,5 м)	Итого		
1	2	3	4	5	6	7	8
Всего по участку подроста мягколиственных пород, тыс. шт.	-	-	-	-	-	-	-
Всего по участку подроста главных (целевых) пород	-	-	-	-	-	-	-
Коэффициент перевода	-	0,5	0,8	1,0	-	-	-
С учетом коэффициента	-	-	-	-	-	-	-
Итого в пересчете на крупный, подроста главных (целевых) пород, тыс. штук	-	-	-	-	-	-	-

Исполнитель(и): Заместитель директора
ГАУ «Хлевенский лесхоз»  Пожидаев А.М.
 должность подпись Ф.И.О.

"18" февраля 2022 г.

Приложение 3
к проекту лесовосстановления

Чертеж лесного участка
(по данным инструментальной съемки границ)



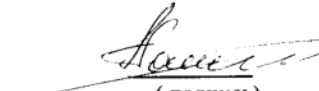
Данные инструментальной
съемки границ участка

Масштаб: 1:10000
Площадь участка – 0,9 га

Номера точек	Румбы		Длины линий
	Направления	Углы	
0-1	ЮВ	70	250
1-2	СВ	14	535
2-3	ЮВ	81	17
3-4	ЮЗ	14	538
4-1	СЗ	70	17

Исполнитель(и):

Заместитель директора
ГАУ «Хлевенский лесхоз»
(должность)


(подпись) Позидаев А.М.
(Ф. И. О.)

"18" февраля 2022г.