

«Согласовано»
Директор
(подпись)
Титаренко
Ф.И.О., должность, дата
«25» 09.09.2022



«Утверждаю»
Директор
(подпись)
Ф.И.О., должность, дата
«25» 09.09.2022 г.



ПРОЕКТ
лесоразведения
на весну, осень 2022 г.

1. Характеристика местоположения участка:

Лесничество Усманское
Участковое лесничество Юшинское
№ квартала 19 № выдела 21
Муниципальный район _____
Сельская администрация _____
Кадастровый номер _____
Площадь участка, га 0,2 га

2. Характеристика лесорастительных условий участка:

Рельеф равнинный
Гидрологические условия грунтовых воды 4-6 м
(глубокое залегание грунтовых вод, периодический или длительный застой поверхностных вод)
Почва слабо и среднеподзолненные пески
тип, влажность _____
Тип леса, тип лесорастительных условий СРТ, А2

3. Характеристика площади участка:

Категория участка лесоразведения на землях лесного фонда: Пастбище
Категория участка лесоразведения на землях сельскохозяйственного назначения _____
Площадь лесоразведения на землях, подлежащих рекультивации, _____ га
Степень задернения почвы слабая
слабая, средняя, сильная
Категория доступности для техники доступно

Зараженность почвы вредителями, вид, шт./га отсутствует

4. Обоснование проектируемой технологии лесоразведения, главной древесной породы, породного состава создаваемых насаждений, с учетом особенностей производства работ на различных категориях земель:

Создание березовых насаждений в соответствии с природно-климатическими и почвенными условиями участка.

5. Обоснование проектируемого метода создания лесных насаждений:

На данном участке отсутствует естественное возобновление хозяйственно-ценными породами.

6. Требования к используемому для лесоразведения посадочному (посевному) материалу:

Стандартные сеянцы березы повислой (Б) : d = 2,0 мм., h = 20 см;
(вид, сеянцы, саженцы, возраст (лет), размеры стволика (высота, диаметр корневой шейки))

Способ подготовки сеянцев к посадке: сортировка и обмакивание корней в глиняно-земляной болтушке.

Характеристика посевного материала _____

семена: селекционная категория семян, происхождение, класс качества семян
Предпосевная подготовка семян _____

снегование, стратификация, обработка фунгицидами, иное
7. Сроки, этапы выполнения работ по лесоразведению:

Способ подготовки лесного участка _____
Способ обработки почвы нарезка технологических борозд плугом ПКЛ-70 в агрегате с трактором МТЗ-82.

Расстояние между центрами рядов посадочных, посевных мест 3,0 м

Срок подготовки почвы апрель 2022 год

Норма высева в пересчете на семена I класса _____ кг/га

Размещение семян при посеве _____
строчками, лунками, иное

Схема размещения посадочных, посевных мест, расстояния:
между рядами 3,0 м, в рядах 0,74 м

Густота посадки, посева 4,5 тыс.шт/га

Культивируемая порода, ед. 10Б
главные и сопутствующие

Схема смешения пород Б - Б - Б

8. Критерии оценки состояния созданных объектов лесоразведения для признания работ по лесоразведению законченными :

- возраст 5 лет,
- количество деревьев главных пород, тыс.шт./га, всего 2,0
- средняя высота главных пород, 1,3 м, сопутствующих пород, _____ м;
- показатель сомкнутости крон (полнота) 0,5

9. Проектируемый объем работ по лесоразведению:

- площадь лесоразведения, га 0,2,
- количество деревьев главных пород, тыс.шт./га, всего 4,5,
- количество деревьев на всей площади, тыс. шт. 0,9

Количество агротехнических уходов, общее 10 и по годам 2022 г. – 4-х кратный, 2023 г. – 3-х кратный, 2024 г. – 2-х кратный, 2025 г. – 1-о кратный;

Технология: проведение механизированного ухода культиватором лесным в агрегате с трактором (уничтожение сорной растительности, в рядах и междурядьях на расстоянии 0,7 м от сеянцев)

Количество лесоводственных уходов, общее _____ и по годам _____
годы, количество

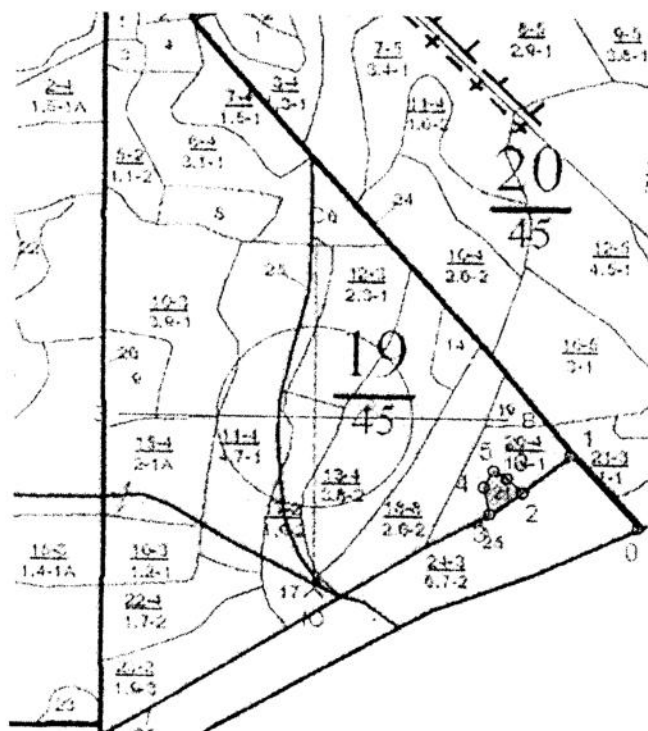
Технология _____

Карточка обследования земель, предназначенных для лесоразведения

1. Лесничество Усманское
2. Участковое лесничество Юшинское
3. Номер квартала 19
4. Номер выдела 21
5. Муниципальный район _____
6. Сельская администрация _____
7. Кадастровый номер _____
8. Площадь участка, га: 0,2
9. План участка (прилагается к Карточке)
10. Категория участка лесоразведения на землях лесного фонда: Пастбище
11. Категория участка лесоразведения на землях сельскохозяйственного назначения _____
12. Площадь лесоразведения на землях, подлежащих рекультивации, _____ га
13. Доступность для работы техники : доступно
14. Характеристика природно-климатических и лесорастительных условий лесного участка:
- 14.1. Лесорастительная зона лесостепная зона Европейской части РФ
- 14.2. Лесной район лесостепной район
- 14.3. Целевое назначение лесов защитные
- 14.4. Рельеф равнинный
- 14.5. Почва слабо и среднеподзоленные пески
тип, степень увлажнения _____
- 14.6. Тип леса, тип лесорастительных условий СРТ, А2
- 14.7. Степень задернения почвы слабая
отсутствует - до 10%, слабая - 11 - 30%, средняя - 31 - 50%, сильная > 50%
15. Зараженность почвы вредителями, вид, шт./га отсутствует
15. Предложения для разработки Проекта лесоразведения:
- 15.1. Главные (целевые) породы - Береза повислая
- 15.2. Срок лесоразведения апрель 2022 г. – октябрь 2026 г.
начало, окончание (месяц, год)
16. Необходимость проведения предварительных и сопутствующих мероприятий:
- 16.1. Очистка от нежелательной древесной и кустарниковой растительности _____
- 16.2. Санитарные _____
- 16.3. Противопожарные _____
- 16.4. Иные предложения _____
- Исполнитель(и): начальник участка Иванов Л.В.
должность подпись Ф.И.О.
- "28" февраля 2022г.

Приложение 2
к проекту лесоразведения

Чертеж участка
(по данным инструментальной съемки границ)



№№	Направление	Румб	Длина, м
0 - 1	СЗ	43°	138
1 - 2	ЮЗ	50°	86
2 - 3	ЮЗ	55°	55
3 - 4	СЗ	11°	40
4 - 5	СЗ	29°	27
5 - 6	ЮВ	60°	21
6 - 2	ЮВ	45°	30

Данные инструментальной
съемки границ участка

Исполнитель(и):

Буркина

Артюхова И.В.
(должность, Ф.И.О., подпись)

А/

(должность, Ф.И.О., подпись)

(должность, Ф.И.О., подпись)

Масштаб:

Площадь участка – 0,2 га

"21" *сентября* 2022 г.