

«Согласовано»
Директор ОКУ «Грязинское лесничество»
(должность)
В.В. Балмочных
ФИО, подпись, печать
« 15 » февраля 2022 г.

«Утверждаю»
Директор ОКУ «Ленинский лесхоз»
(должность)
Э.В. Каширских
ФИО, подпись, печать
15 февраля 2022 г.

ПРОЕКТ

искусственного лесовосстановления на весну, осень 2022 г.

1. Характеристика местоположения участка:

Лесничество: Грязинское

Участковое лесничество: Яманское

№ квартала 101 № выдела 1

Площадь лесного участка, га: 3,0

2. Характеристика лесорастительных условий участка:

Рельеф: слабоволнистый

Гидрологические условия: грунтовые воды 2 - 5 м

(глубокое залегание грунтовых вод, периодический или длительный застой поверхностных вод)

Почва: слабо и средне-оподзоленные супесчаные почвы

Тип леса, тип лесорастительных условий: ССРТ/В₂
(тип, влажность)

3. Характеристика площади лесного участка:

Поврежденность почвы участка (степень): слабая
(слабая, средняя, сильная)

Категория участка лесовосстановления: вырубка, декабрь 2021 г
(вырубка, гарь, прогалина, иная (год, месяц))

Исходный породный состав участка лесовосстановления: 10С

Категория доступности для техники: а - доступно без расчистки и корчевки пней
(а, б, в, г*)

Зараженность почвы вредителями, вид, шт./га: отсутствует

4. Характеристика вырубки:

Количество пней, тыс.шт./га: 0,475

Средняя высота пней, см: до 10 см

Средний диаметр пней, см: 20

Состояние очистки от порубочных остатков и валежника
(захламленность): отсутствует

(отсутствует, слабая, средняя, сильная)

Степень задернения почвы: средняя
(слабая, средняя, сильная)

5. Характеристика имеющихся подроста и молодняка лесных древесных пород:

Количество подроста по категориям крупности тыс.шт./га: -
(мелкий, средний, крупный)

* а - доступно без расчистки и корчевки пней, б- узкополосная расчистка без корчевки пней, понижение пней; в- узкополосная расчистка с корчевкой пней диаметром до 24 см, г- широкополосная расчистка с корчевкой всех пней на полосах.

Количество подроста в пересчете на крупный, тыс. шт./га: - в т.ч. по породам

Жизнеспособность подроста: -
(жизнеспособный, нежизнеспособный)

Категория густоты: -
(редкий, средний, густой)

Средняя высота подроста, м: -

Средний возраст подроста, лет: - _____.

Встречаемость подроста, %: - _____.

Распределение по площади: - _____.

(равномерное, неравномерно, групповое)

Характеристика возобновления сопутствующих древесных пород, кустарника:

порода _____ количество, шт./га _____ средняя высота, м _____

Характеристика возобновления нежелательных (малоценных) пород: порода _____ количество, шт./га _____ средняя высота, м _____

6. Проектируемый способ лесовосстановления: искусственное лесовосстановление

7. Обоснование проектируемого способа лесовосстановления:

(требование для лесных участков, предназначенных для проведения лесовосстановления на которых лесовосстановительные мероприятия осуществляются лицами, указанными в подпунктах «а» и «б» пункта 6 Правил лесовосстановления)

Так как, на данном участке отсутствует естественное возобновление хозяйственно-ценными породами, искусственное лесовосстановление является наиболее эффективным способом создания лесных насаждений

Обоснование главных лесных древесных пород: 10С - наиболее благоприятные условия произрастания для данной породы

Обоснование породного состава восстанавливаемых лесов: условия местопроизрастания соответствуют лесоводственно-биологическим, экологическим и иным особенностям культивируемой породы – сосны обыкновенной

8. Сроки и технология (методы) выполнения работ по лесовосстановлению:

Метод создания: посадка лесных культур в апреле 2022 г.

(посадка/ посев (месяц, год))

Способ подготовки лесного участка: _____

Способ обработки почвы: нарезка технологических борозд плугом ПКЛ-70, в агрегате с трактором МТЗ-82.

расстояния между центрами рядов посадочных, посевных мест: 3,0 м,

срок подготовки почвы: апрель 2022 г. (месяц, год).

Предпосевная подготовка семян: _____

(снегование, стратификация, обработка фунгицидами, иное)

Норма высева в пересчете на семена 1 класса: _____ кг/га

Размещение семян при посеве: _____

(строчками, лунками, иное)

Схема размещения посадочных, посевных мест, расстояния:

между рядами 3,0 м, в рядах 0,74 м.

Густота посадки, посева: 4,5 тыс.шт/га.

Культивируемая порода, ед.: сосна обыкновенная, 10С

(главные и сопутствующие)

Схема смешения пород: С – С – С

УХОДЫ (требование для лесных участков, предназначенных для проведения лесовосстановления на которых лесовосстановительные мероприятия осуществляются лицами, указанными в подпунктах «а» и «б» пункта 6 Правил лесовосстановления): агротехнический, лесоводственный

Количество агротехнических уходов, общее 7 и по годам 2022г. – 4-х кратный, 2023г. – 2-х кратный, 2024г. – 1-но кратный.

Технология: проведение механизированного ухода культиватором лесным в агрегате с трактором и уничтожение растительности в рядах и междурядьях на расстоянии 0,7 м от сеянцев.

Количество лесоводственных уходов, общее 3 и по годам 2023г. – 1-но кратный, 2024г. – 1-но кратный, 2025г. – 1-но кратный.

Технология: уничтожение нежелательной древесно-кустарниковой растительности в рядах и междурядьях с использованием механического средства (кустореза).

Период лесовосстановления: апрель 2022 г. – октябрь 2027 г.
(начало, окончание (месяц, год))

9. Требования к используемому для лесовосстановления посадочному (посевному) материалу:

Характеристика посадочного материала: стандартные сеянцы сосны обыкновенной 2-х летние, высотой не менее 10 см, диаметр не менее 3,0 мм.
(вид, сеянцы, саженцы, возраст (лет), размеры стволика (высота, диаметр корневой шейки))

Характеристика посевного материала: -.
(семена: селекционная категория семян, происхождение, класс качества семян)

10. Требования к молоднякам, площади которых подлежат отнесению к землям, на которых расположены леса, для признания работ по лесовосстановлению законченными (требование для лесных участков, предназначенных для проведения лесовосстановления на которых лесовосстановительные мероприятия осуществляются лицами, указанными в подпунктах «а» и «б» пункта 6 Правил лесовосстановления):

- состав, единиц: не менее 5 единиц сосны;
- возраст: 6 лет;
- количество деревьев главных пород не менее, тыс.шт./га: 2,0;
- средняя высота главных пород не менее, м: 1,3;
- соотношение средних высот деревьев главных пород и сопутствующих (нежелательных): -.

11. Объём работ по лесовосстановлению, га: 3,0.
(площадь лесовосстановления)

12. Проектируемый объём работ по лесовосстановлению (требование для лесных участков, предназначенных для проведения лесовосстановления на которых лесовосстановительные мероприятия осуществляются лицами, указанными в подпунктах «в» и «г» пункта 6 Правил лесовосстановления)

- площадь лесовосстановления, га _____
- количество жизнеспособных растений главных лесных древесных пород, тыс. шт./га _____
- количество жизнеспособных растений главных лесных древесных пород на всей площади, тыс. шт. _____

13. Противопожарные мероприятия: устройство минерализованной полосы по периметру участка, протяженностью – 0,773 км.
(перечень мероприятий, объём работы)

14. Иные мероприятия (огораживание и др.): -.
(перечень мероприятий, объём работы)

К Проекту прилагаются:

Приложение 1. Карточка обследования лесного участка;

Приложение 2. Перечётная ведомость жизнеспособного подростка при обследовании участка лесовосстановления;

Приложение 3. Чертеж (схема) участка (с указанием географических координат).

Составлено:

« 14 » февраля 2022 г. начальник маст.участка _____ А.Н. Пахомов
должность _____ подпись _____ Ф.И.О

Согласовано:

« 14 » февраля 2022 г. инженер по л/в _____ Т.Н. Колупанова
должность _____ подпись _____ Ф.И.О

Карточка обследования лесного участка при выборе способа и технологии лесовосстановления

1. Лесничество: Грязинское
2. Участковое лесничество: Яманское
3. Номер квартала: 101
4. Номер выдела: 1
5. Площадь участка, га: 3,0
6. План участка (прилагается к Карточке)
7. Категория площади лесовосстановления: вырубка, декабрь 2021 г
(вырубка, гарь, иная (год, месяц))
8. Исходный породный состав участка лесовосстановления: 10С
9. Условия для работы техники: удовлетворительные.
- 9.1. Количество пней, шт./га: всего 475, ср. диаметр 20 см
- 9.2. Захламленность, куб.м/га: отсутствует
(отсутствует - менее 5 куб.м/га, слабая - 5 - 20 куб.м/га, средняя - 20 - 50 куб.м/га, сильная > 50 куб.м/га)
- 9.3. Доступность для работы техники: доступно без расчистки и корчевки пней
10. Характеристика природно-климатических и лесорастительных условий лесного участка:
 - 10.1. Лесорастительная зона: лесостепная зона Европейской части РФ
 - 10.2. Лесной район: лесостепной район
 - 10.3. Целевое назначение лесов: защитные
 - 10.4. Рельеф: слабоволнистый
 - 10.5. Почва: слабо и средне-оподзоленные супесчаные, грунтовые воды 2-5 м
(тип, степень увлажнения)
 - 10.6. Тип леса, тип лесорастительных условий: ССРТ/ В2
 - 10.7. Степень задернения почвы: средняя
(отсутствует - до 10%, слабая - 11 - 30%, средняя - 31 - 50%, сильная > 50%)
11. Характеристика подроста главных (целевых) пород:
 - 11.1. Средняя высота: - м,
 - 11.2. Средний возраст: - лет,
 - 11.3. Количество, всего - тыс.шт./га, в том числе по породам -
 - 11.4. Категория густоты: -
(редкий, средний, густой)
 - 11.5. Распределение по площади: -
(равномерное, неравномерное, групповое)
 - 11.6. Жизнеспособность подроста: -
(жизнеспособный, нежизнеспособный)
12. Характеристика возобновления мягколиственных пород:
 - 12.1. Порода -,
 - 12.2. Количество - тыс.шт./га,
 - 12.3. Средняя высота - м
13. Источники обсеменения: -
(порода, источник: одиночные (шт./га), куртины, полосы, стены леса)
14. Характеристика санитарного состояния: не выявлено
(заселенность вредными организмами, болезни леса)
15. Предложения для разработки Проекта лесовосстановления:
 - 15.1. Способ лесовосстановления: искусственный (лесные культуры)
(естественный, искусственный (лесные культуры), комбинированный)

15.2. Главные (целевые) породы: сосна обыкновенная

15.3. Срок лесовосстановления: апрель 2022 г. – октябрь 2027 г.
(начало, окончание (месяц, год))

16. Необходимость проведения предварительных и сопутствующих мероприятий:

16.1. Очистка вырубки, гари: _____ - _____

16.2. Санитарные: - _____.

16.3. Противопожарные: устройство минерализованной полосы по периметру участка, протяженностью – 0,773 км

16.4. Иные предложения: - _____.

Исполнитель(и): начальник маст. участка  А.Н.Пахомов
должность, подпись, Ф.И.О.

« 14 » февраля 2022 г.

**Перечетная ведомость жизнеспособного подроста при обследовании
лесного участка, предназначенного для искусственного лесовосстановления**

1. Лесничество Грязинское
2. Участковое лесничество Яманское
3. Номер квартала 101
4. Номер выдела 1

Номер пробной площади (п.п.) номера учетных площадок	Порода	Распределение подроста по высоте, шт.				Средняя высота, м	Средний возраст, лет
		Мелкий (до 0,5 м)	Средний (0,51 - 1,5 м)	Крупный (свыше 1,5 м)	Итого		
1	2	3	4	5	6	7	8
Всего по участку подроста мягколиственных пород, тыс. шт.	-	-	-	-	-	-	-
Всего по участку подроста главных (целевых) пород	-	-	-	-	-	-	-
Коэффициент перевода		0,5	0,8	1,0			
С учетом коэффициента	-	-	-	-	-	-	-
Итого в пересчете на крупный, подроста главных (целевых) пород, тыс. штук	-	-	-	-	-	-	-

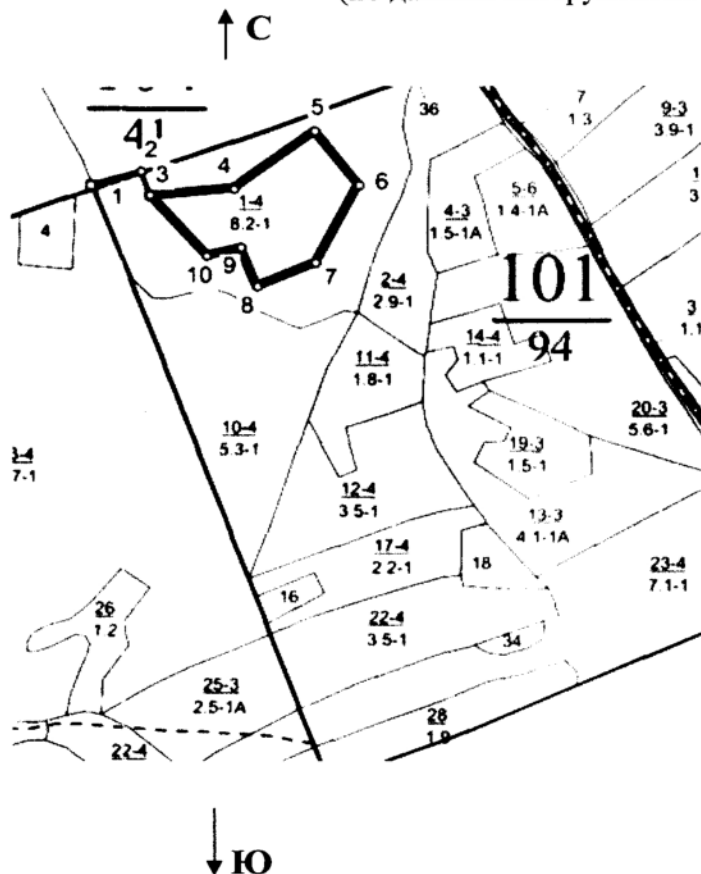
Исполнитель(и): начальник маст.участка

должность, подпись, Ф.И.О.

А.Н.Пахомов

« 14 » февраля 2022 г.

Чертеж лесного участка
намеченного, для производства лесных культур весной 2022 года
Грязинское лесничество, Яманское участковое лесничество, кв. 101, выд. 1
(по данным инструментальной съемки границ)



Линия	Румб	Угол	Длина, м
1 - 2	СВ	74,0°	68
2 - 3	ЮВ	19,0°	36
3 - 4	СВ	85,5°	111
4 - 5	СВ	53,0°	136
5 - 6	ЮВ	37,0°	97
6 - 7	ЮЗ	28,0°	124
7 - 8	ЮЗ	66,5°	84
8 - 9	СЗ	21,5°	60
9 - 10	ЮЗ	75,5°	47
10 - 3	СЗ	41,0°	114

Условные обозначения: границы отведенного участка

Данные инструментальной
съемки границ участка

Масштаб: 1:10000
Площадь участка - га: 3,0

Исполнитель(и):

начальник маст.участка

(должность, Ф.И.О., подпись)

А.Н.Пахомов

« 14 » февраля 2022 г.