

«Согласовано» «Утверждаю»
Директор ОКУ «Грязинское лесничество» Директор ОКУ «Ленинский лесхоз»
(должность) (должность)
В.В. Балмочных В.В. Каширских
ФИО, подпись, печать ФИО, подпись, печать
« 15 » февраля 2022 г. « 15 » февраля 2022 г.

ПРОЕКТ

**искусственного лесовосстановления
на весну, осень 2022 г.**

1. Характеристика местоположения участка:

Лесничество: Грязинское

Участковое лесничество: Яманское

№ квартала 101 № выдела 23

Площадь лесного участка, га: 1,1

2. Характеристика лесорастительных условий участка:

Рельеф: ровный

Гидрологические условия: грунтовые воды 6-10 м

(глубокое залегание грунтовых вод, периодический или длительный застой поверхностных вод)

Почва: тёмно – серые супесчаные

Тип леса, тип лесорастительных условий: СДСН / С₂

(тип, влажность)

3. Характеристика площади лесного участка:

Поврежденность почвы участка (степень): слабая

(слабая, средняя, сильная)

Категория участка лесовосстановления: вырубка, декабрь 2021 г

(вырубка, гарь, прогалина, иная (год, месяц))

Исходный породный состав участка лесовосстановления: 8С2Б

Категория доступности для техники: а – доступно без расчистки и корчевки пней

(а, б, в, г*)

Зараженность почвы вредителями, вид, шт./га: отсутствует

4. Характеристика вырубки:

Количество пней, тыс.шт./га: 1,075

Средняя высота пней, см: до 10 см

Средний диаметр пней, см: 20

Состояние очистки от порубочных остатков и валежника

(захламленность): отсутствует

(отсутствует, слабая, средняя, сильная)

Степень задернения почвы: средняя

(слабая, средняя, сильная)

5. Характеристика имеющихся подроста и молодняка лесных древесных пород:

Количество подроста по категориям крупности тыс.шт./га: -

(мелкий, средний, крупный)

* а - доступно без расчистки и корчевки пней, б- узкополосная расчистка без корчевки пней, понижение пней; в- узкополосная расчистка с корчевкой пней диаметром до 24 см, г- широкополосная расчистка с корчевкой всех пней на полосах.

Количество подроста в пересчете на крупный, тыс. шт./га: - в т.ч. по породам

Жизнеспособность подроста: -

(жизнеспособный, нежизнеспособный)

Категория густоты: -

(редкий, средний, густой)

Средняя высота подроста, м: -

Средний возраст подроста, лет: - _____.

Встречаемость подроста, %: - _____.

Распределение по площади: - _____.

(равномерное, неравномерно, групповое)

Характеристика возобновления сопутствующих древесных пород, кустарника:

порода _____ количество, шт./га _____ средняя высота, м _____

Характеристика возобновления нежелательных (малоценных) пород: порода _____ количество, шт./га _____ средняя высота, м _____

6. Проектируемый способ лесовосстановления: искусственное лесовосстановление

7. Обоснование проектируемого способа лесовосстановления:

(требование для лесных участков, предназначенных для проведения лесовосстановления на которых лесовосстановительные мероприятия осуществляются лицами, указанными в подпунктах «а» и «б» пункта 6 Правил лесовосстановления)

Так как, на данном участке отсутствует естественное возобновление хозяйственно-ценными породами, искусственное лесовосстановление является наиболее эффективным способом создания лесных насаждений

Обоснование главных лесных древесных пород: 10С - наиболее благоприятные условия произрастания для данной породы.

Обоснование породного состава восстанавливаемых лесов: условия местопроизрастания соответствуют лесоводственно-биологическим, экологическим и иным особенностям культивируемой породы – сосны обыкновенной

8. Сроки и технология (методы) выполнения работ по лесовосстановлению:

Метод создания: посадка лесных культур в апреле 2022 г.

(посадка/ посев (месяц, год))

Способ подготовки лесного участка: _____

Способ обработки почвы: нарезка технологических борозд плугом ПКЛ-70, в агрегате с трактором МТЗ-82.

расстояния между центрами рядов посадочных, посевных мест: 3,0 м,

срок подготовки почвы: апрель 2022 г. (месяц, год).

Предпосевная подготовка семян: - _____.

(снегование, стратификация, обработка фунгицидами, иное)

Норма высева в пересчете на семена I класса: _____ кг/га

Размещение семян при посеве: - _____.

(строчками, лунками, иное)

Схема размещения посадочных, посевных мест, расстояния:

между рядами 3,0 м, в рядах 0,74 м.

Густота посадки, посева: 4,5 тыс.шт/га.

Культивируемая порода, ед.: сосна обыкновенная, 10С

(главные и сопутствующие)

Схема смешения пород: С – С – С

УХОДЫ (требование для лесных участков, предназначенных для проведения лесовосстановления на которых лесовосстановительные мероприятия осуществляются лицами, указанными в подпунктах «а» и «б» пункта 6 Правил лесовосстановления): агротехнический, лесоводственный

Количество агротехнических уходов, общее 7 и по годам 2022г. – 4-х кратный, 2023г. – 2-х кратный, 2024г. – 1-но кратный.

Технология: проведение механизированного ухода культиватором лесным в агрегате с трактором и уничтожение растительности в рядах и междурядьях на расстоянии 0,7 м от сеянцев.

Количество лесоводственных уходов, общее 3 и по годам 2023г. – 1-но кратный, 2024г. – 1-но кратный, 2025г. – 1-но кратный

Технология: уничтожение нежелательной древесно-кустарниковой растительности в рядах и междурядьях с использованием механического средства (кустореза).

Период лесовосстановления: апрель 2022 г. – октябрь 2027 г.
(начало, окончание (месяц, год))

9. Требования к используемому для лесовосстановления посадочному (посевному) материалу:

Характеристика посадочного материала: стандартные сеянцы сосны обыкновенной 2-х летние, высотой не менее 10 см, диаметр не менее 3,0 мм.
(вид, сеянцы, саженцы, возраст (лет), размеры стволика (высота, диаметр корневой шейки))

Характеристика посевного материала: -
(семена: селекционная категория семян, происхождение, класс качества семян)

10. Требования к молоднякам, площади которых подлежат отнесению к землям, на которых расположены леса, для признания работ по

лесовосстановлению завершёнными (требование для лесных участков, предназначенных для проведения лесовосстановления на которых лесовосстановительные мероприятия осуществляются лицами, указанными в подпунктах «а» и «б» пункта 6 Правил лесовосстановления):

- состав, единиц: не менее 5 единиц сосны;
- возраст: 6 лет;
- количество деревьев главных пород не менее, тыс.шт./га: 2,0;
- средняя высота главных пород не менее, м: 1,3 ;
- соотношение средних высот деревьев главных пород и сопутствующих (нежелательных): -

11. Объём работ по лесовосстановлению, га: 1,1
(площадь лесовосстановления)

12. Проектируемый объём работ по лесовосстановлению (требование для лесных участков, предназначенных для проведения лесовосстановления на которых лесовосстановительные мероприятия осуществляются лицами, указанными в подпунктах «в» и «г» пункта 6 Правил лесовосстановления)

- площадь лесовосстановления, га _____
- количество жизнеспособных растений главных лесных древесных пород, тыс. шт./га _____
- количество жизнеспособных растений главных лесных древесных пород на всей площади, тыс. шт. _____

13. Противопожарные мероприятия: устройство минерализованной полосы по периметру участка, протяжённостью – 0,559 км.
(перечень мероприятий, объём работы)

14. Иные мероприятия (огораживание и др.): -
(перечень мероприятий, объём работы)

К Проекту прилагаются:

Приложение 1. Карточка обследования лесного участка;

Приложение 2. Перечётная ведомость жизнеспособного подроста при обследовании участка лесовосстановления;

Приложение 3. Чертеж (схема) участка (с указанием географических координат).

Составлено:

« 14 » февраля 2022 г. начальник маст.участка _____ А.Н. Пахомов
должность подпись Ф.И.О

Согласовано:

« 14 » февраля 2022 г. инженер по л/в _____ Т.Н. Колупанова
должность подпись Ф.И.О

Карточка обследования лесного участка при выборе способа и технологии лесовосстановления

1. Лесничество: Грязинское
2. Участковое лесничество: Яманское
3. Номер квартала: 101
4. Номер выдела: 23
5. Площадь участка, га: 1,1 га
6. План участка (прилагается к Карточке)
7. Категория площади лесовосстановления: вырубка, декабрь 2021 г
(вырубка, гарь, иная (год, месяц))
8. Исходный породный состав участка лесовосстановления: 8С2Б
9. Условия для работы техники: удовлетворительные.
- 9.1. Количество пней, шт./га: всего 1075, ср. диаметр 20 см
- 9.2. Захламленность, куб.м/га: отсутствует
(отсутствует - менее 5 куб.м/га, слабая - 5 - 20 куб.м/га, средняя - 20 - 50 куб.м/га, сильная > 50 куб.м/га)
- 9.3. Доступность для работы техники: доступно без расчистки и корчевки пней.
10. Характеристика природно-климатических и лесорастительных условий лесного участка:
 - 10.1. Лесорастительная зона: лесостепная зона Европейской части РФ
 - 10.2. Лесной район: лесостепной район
 - 10.3. Целевое назначение лесов: защитные
 - 10.4. Рельеф: ровный
 - 10.5. Почва: тёмно - серые супесчаные, грунтовые воды 6-10 м
(тип, степень увлажнения)
 - 10.6. Тип леса, тип лесорастительных условий: СДСН/С₂
 - 10.7. Степень задернения почвы: средняя
(отсутствует - до 10%, слабая - 11 - 30%, средняя - 31 - 50%, сильная > 50%)
11. Характеристика подроста главных (целевых) пород:
 - 11.1. Средняя высота: - м,
 - 11.2. Средний возраст: - лет,
 - 11.3. Количество, всего - тыс.шт./га, в том числе по породам -
 - 11.4. Категория густоты: -
(редкий, средний, густой)
 - 11.5. Распределение по площади: -
(равномерное, неравномерное, групповое)
 - 11.6. Жизнеспособность подроста: -
(жизнеспособный, нежизнеспособный)
12. Характеристика возобновления мягколиственных пород:
 - 12.1. Порода -,
 - 12.2. Количество - тыс.шт./га,
 - 12.3. Средняя высота - м
13. Источники обсеменения: -
(порода, источник: одиночные (шт./га), куртины, полосы, стены леса)
14. Характеристика санитарного состояния: не выявлено
(заселенность вредными организмами, болезни леса)
15. Предложения для разработки Проекта лесовосстановления:
 - 15.1. Способ лесовосстановления: искусственный (лесные культуры)
(естественный, искусственный (лесные культуры), комбинированный)

15.2. Главные (целевые) породы: сосна обыкновенная

15.3. Срок лесовосстановления: апрель 2022 г. – октябрь 2027 г.
(начало, окончание (месяц, год))

16. Необходимость проведения предварительных и сопутствующих мероприятий:

16.1. Очистка вырубки, гари: _____ - _____

16.2. Санитарные: - _____

16.3. Противопожарные: устройство минерализованной полосы по периметру уч-ка, протяженностью – 0,559 км

16.4. Иные предложения: - _____

Исполнитель(и): начальник маст.участка
должность подпись Ф.И.О.



А.Н.Пахомов

« 14 » февраля 2022 г.

**Перечетная ведомость жизнеспособного подроста при обследовании
лесного участка, предназначенного для искусственного лесовосстановления**

1. Лесничество Грязинское
2. Участковое лесничество Яманское
3. Номер квартала 101
4. Номер выдела 23

| Номер пробной площади (п.п.) номера учетных площадок | Порода | Распределение подроста по высоте, шт. | | | | Средняя высота, м | Средний возраст, лет |
|---|--------|---------------------------------------|------------------------------|-----------------------------|-------|----------------------|-------------------------|
| | | Мелкий (до 0,5 м) | Средний (0,51 - 1,5 м) | Крупный (свыше 1,5 м) | Итого | | |
| 1 | 2 | 3 | 4 | 5 | 6 | 7 | 8 |
| Всего по участку подроста мягколиственных пород, тыс. шт. | - | - | - | - | - | - | - |
| Всего по участку подроста главных (целевых) пород | - | - | - | - | - | - | - |
| Коэффициент перевода | | 0,5 | 0,8 | 1,0 | | | |
| С учетом коэффициента | - | - | - | - | - | - | - |
| Итого в пересчете на крупный, подроста главных (целевых) пород, тыс. штук | - | - | - | - | - | - | - |

Исполнитель(и): начальник маст.участка
должность подпись Ф.И.О.

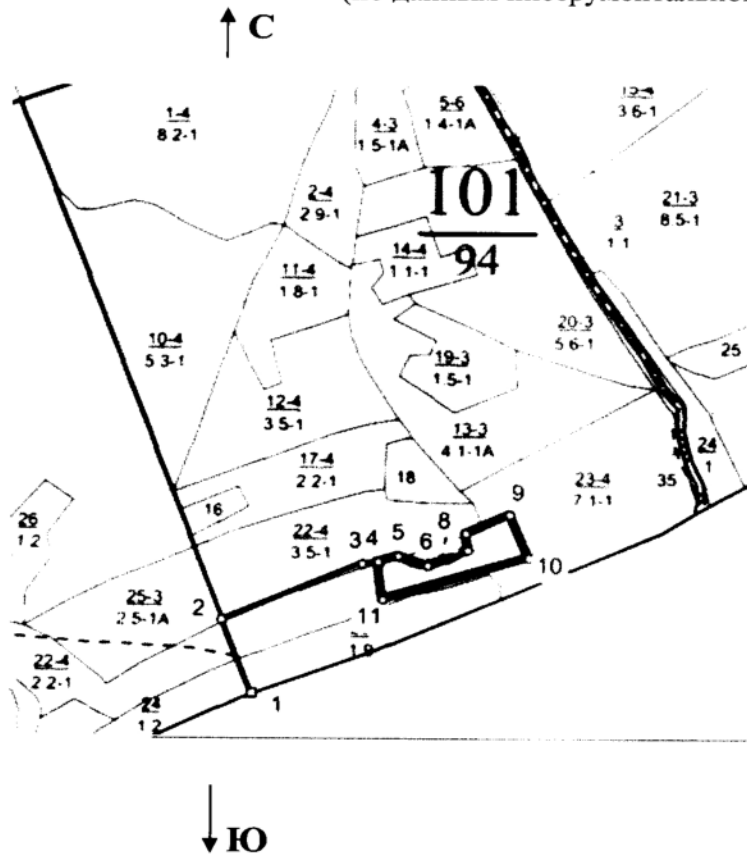


А.Н.Пахомов

« 14 » февраля 2022 г.

Приложение 3
к проекту лесовосстановления

Чертеж лесного участка
намеченного, для производства лесных культур весной 2022 года
Грязинское лесничество, Яманское участковое лесничество, кв. 101, выд. 23
(по данным инструментальной съемки границ)



| Линия | Румб | Угол | Длина, м |
|---------|------|-------|----------|
| 1 - 2 | СЗ | 21,0° | 112 |
| 2 - 3 | СВ | 67,0° | 203 |
| 3 - 4 | СВ | 82,0° | 21 |
| 4 - 5 | СВ | 73,5° | 28 |
| 5 - 6 | ЮВ | 71,5° | 42 |
| 6 - 7 | СВ | 67,5° | 58 |
| 7 - 8 | СЗ | 7,0° | 24 |
| 8 - 9 | СВ | 66,0° | 64 |
| 9 - 10 | ЮВ | 22,5° | 66 |
| 10 - 11 | ЮЗ | 73,0° | 203 |
| 11 - 4 | СЗ | 7,0° | 54 |

Условные обозначения:  границы отведенного участка

Данные инструментальной
съемки границ участка

Масштаб: 1:10000
Площадь участка - га: 1,1

Исполнитель(и):
начальник маст.участка

(должность, Ф.И.О., подпись)


А.Н.Пахомов

« 14 » февраля 2022 г.