

Средний возраст подроста, лет: - _____.

Встречаемость подроста, %: - _____.

Распределение по площади: - _____.
(равномерное, неравномерно, групповое)

Характеристика возобновления сопутствующих древесных пород, кустарника:
порода _____ количество, шт./га _____ средняя высота, м _____

Характеристика возобновления нежелательных (малоценных) пород: порода
_____ количество, шт./га _____ средняя высота, м _____

6. Проектируемый способ лесовосстановления: искусственное лесовосстановление

7. Обоснование проектируемого способа лесовосстановления:

(требование для лесных участков, предназначенных для проведения лесовосстановления на которых лесовосстановительные мероприятия осуществляются лицами, указанными в подпунктах «а» и «б» пункта 6 Правил лесовосстановления)

Так как, на данном участке отсутствует естественное возобновление хозяйственно-ценными породами, искусственное лесовосстановление является наиболее эффективным способом создания лесных насаждений

Обоснование главных лесных древесных пород: 10Б - наиболее благоприятные условия произрастания для данной породы.

Обоснование породного состава восстанавливаемых лесов: условия местопроизрастания соответствуют лесоводственно-биологическим, экологическим и иным особенностям культивируемой породы – березы повислой

8. Сроки и технология (методы) выполнения работ по лесовосстановлению:

Метод создания: посадка лесных культур в апреле 2022 г.
(посадка/ посев (месяц, год))

Способ подготовки лесного участка: - _____

Способ обработки почвы нарезка технологических борозд плугом ПКЛ-70, в агрегате с трактором МТЗ-82.

расстояния между центрами рядов посадочных, посевных мест: 3,0 м,

срок подготовки почвы: апрель 2022 г. (месяц, год).

Предпосевная подготовка семян: - _____.
(снегование, стратификация, обработка фунгицидами, иное)

Норма высева в пересчете на семена 1 класса: _____ кг/га

Размещение семян при посеве: - _____.
(строчками, лунками, иное)

Схема размещения посадочных, посевных мест, расстояния:

между рядами 3,0 м, в рядах 0,74 м.

Густота посадки, посева: 4,5 тыс.шт/га.

Культивируемая порода, ед.: Береза повислая, 10Б
(главные и сопутствующие)

Схема смешения пород: Б – Б – Б.

УХОДЫ (требование для лесных участков, предназначенных для проведения лесовосстановления на которых лесовосстановительные мероприятия осуществляются лицами, указанными в подпунктах «а» и «б» пункта 6 Правил лесовосстановления): агротехнический, лесоводственный

Количество агротехнических уходов, общее 7 и по годам 2022г. – 4-х кратный, 2023г. – 2-х кратный, 2024г. – 1-но кратный.

Технология: проведение механизированного ухода культиватором лесным в агрегате с трактором и уничтожение растительности в рядах и междурядьях на расстоянии 0,7 м от сеянцев.

Карточка обследования лесного участка при выборе способа и технологии лесовосстановления

1. Лесничество Грязинское
2. Участковое лесничество Яманское
3. Номер квартала 20
4. Номер выдела 33
5. Площадь участка, га: 0,5
6. План участка (прилагается к Карточке)
7. Категория площади лесовосстановления: вырубка, июнь 2021 г
(вырубка, гарь, иная (год, месяц))
8. Исходный породный состав участка лесовосстановления: 10Б+С
9. Условия для работы техники: удовлетворительные.
- 9.1. Количество пней, шт./га: всего 524, ср. диаметр 28 см
- 9.2. Захламленность, куб.м/га: отсутствует
(отсутствует - менее 5 куб.м/га, слабая - 5 - 20 куб.м/га, средняя - 20 - 50 куб.м/га, сильная > 50 куб.м/га)
- 9.3. Доступность для работы техники: доступно без расчистки и корчевки пней.
10. Характеристика природно-климатических и лесорастительных условий лесного участка:
 - 10.1. Лесорастительная зона: лесостепная зона Европейской части РФ
 - 10.2. Лесной район: лесостепной район
 - 10.3. Целевое назначение лесов: защитные
 - 10.4. Рельеф: пологие, волнистые склоны и ровные местоположения
 - 10.5. Почва: тёмно – серые супесчаные, грунтовые воды 6-10 м
(тип, степень увлажнения)
 - 10.6. Тип леса, тип лесорастительных условий: СДСН/С₂
 - 10.7. Степень задернения почвы: средняя
(отсутствует - до 10%, слабая - 11 - 30%, средняя - 31 - 50%, сильная > 50%)
11. Характеристика подроста главных (целевых) пород:
 - 11.1. Средняя высота: - м,
 - 11.2. Средний возраст: - лет,
 - 11.3. Количество, всего - тыс.шт./га, в том числе по породам -
 - 11.4. Категория густоты: -
(редкий, средний, густой)
 - 11.5. Распределение по площади: -
(равномерное, неравномерное, групповое)
 - 11.6. Жизнеспособность подроста: -
(жизнеспособный, нежизнеспособный)
12. Характеристика возобновления мягколиственных пород:
 - 12.1. Порода -,
 - 12.2. Количество - тыс.шт./га,
 - 12.3. Средняя высота - м
13. Источники обсеменения: -
(порода, источник: одиночные (шт./га), куртины, полосы, стены леса)
14. Характеристика санитарного состояния: не выявлено
(заселенность вредными организмами, болезни леса)
15. Предложения для разработки Проекта лесовосстановления:
 - 15.1. Способ лесовосстановления: искусственный (лесные культуры)
(естественный, искусственный (лесные культуры), комбинированный)

15.2. Главные (целевые) породы: Берёза повислая

15.3. Срок лесовосстановления: апрель 2022 г. – октябрь 2026 г.
(начало, окончание (месяц, год))

16. Необходимость проведения предварительных и сопутствующих мероприятий:

16.1. Очистка вырубki, гари: _____ - _____

16.2. Санитарные: - _____ .

16.3. Противопожарные: устройство минерализованной полосы по периметру уч-ка, протяженностью – 0,419 км

16.4. Иные предложения: - _____ .

Исполнитель(и): начальник маст.участка

должность, подпись, Ф.И.О.

 А.Н.Пахомов

« 14 » февраля 2022 г.

**Перечетная ведомость жизнеспособного подроста при обследовании
лесного участка, предназначенного для искусственного лесовосстановления**

1. Лесничество Грязинское
2. Участковое лесничество Яманское
3. Номер квартала 20
4. Номер выдела 33

Номер пробной площади (п.п.) номера учетных площадок	Порода	Распределение подроста по высоте, шт.				Средняя высота, м	Средний возраст, лет
		Мелкий (до 0,5 м)	Средний (0,51 - 1,5 м)	Крупный (свыше 1,5 м)	Итого		
1	2	3	4	5	6	7	8
Всего по участку подроста мягколиственных пород, тыс. шт.	-	-	-	-	-	-	-
Всего по участку подроста главных (целевых) пород	-	-	-	-	-	-	-
Коэффициент перевода		0,5	0,8	1,0			
С учетом коэффициента	-	-	-	-	-	-	-
Итого в пересчете на крупный, подроста главных (целевых) пород, тыс. штук	-	-	-	-	-	-	-

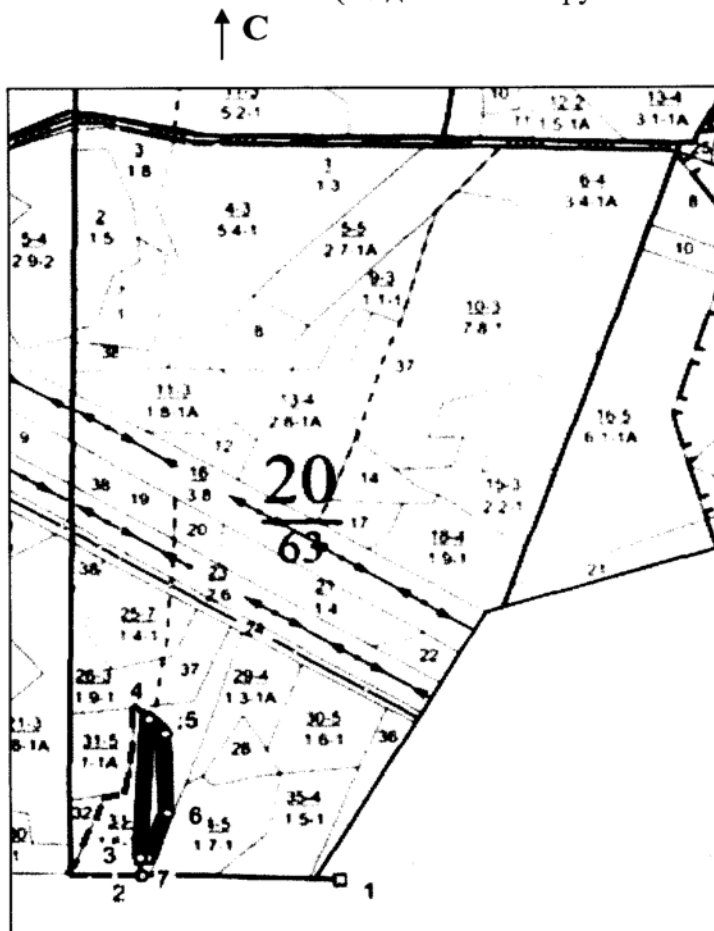
Исполнитель(и): начальник маст.участка

должность, подпись, Ф.И.О.

 А.Н.Пахомов

« 14 » февраля 2022 г.

Чертеж лесного участка
намеченного, для производства лесных культур весной 2022 года
Грязинское лесничество, Яманское участковое лесничество, кв. 20, выд. 33
(по данным инструментальной съемки границ)



Линия	Румб	Угол	Длина, м
1-2	СЗ	88,5°	264,8
2-3	СЗ	2,5°	25,0
3-4	СВ	3,5°	197,4
4-5	ЮВ	45,5°	29,8
5-6	ЮВ	1,5°	112,5
6-7	ЮЗ	22,0°	69,2
7-3	СЗ	89,0°	9,7


Условные обозначения:  границы отведенного участка

Данные инструментальной
съемки границ участка

Масштаб: 1:10000
Площадь участка - га: 0,5

Исполнитель(и):

начальник маст.участка


(должность, Ф.И.О., подпись)

А.Н.Пахомов