

СОГЛАСОВАНО
Начальник управления
лесного хозяйства Липецкой области

Божко Ю.Н.

(подпись)

« 01 » 04. 2022 г.

УТВЕРЖДАЮ
Директор
ОКУ "Данковское лесничество"

Евсеев Ю.В.

(подпись) (ФИО)

« 01 » 04. 2022 г.

ПРОЕКТ УХОДА ЗА ЛЕСАМИ

1. Наименование вида мероприятий по уходу за лесами (рубки осветления, рубки прочистки, рубки прореживания, проходные рубки): **Рубка прореживания (ПРЖ)**

2. Характеристика местоположения лесного участка

Наименование субъекта Российской Федерации	Липецкая область
Наименование лесничества (лесопарка)	Данковское
Наименование участкового лесничества	Лебедянское
Целевое назначение лесов	Защитные
Категория защитных лесов	Противоэрозионные леса
Договор купли-продажи лесных насаждений	№ <u>12-а</u> от <u>25.07.22</u> г.
Государственное задание на выполнение работ по охране, защите, воспроизводству лесов	б/н от <u>—</u> г.
Номер лесного квартала	8
Номер лесотаксационного выдела	7
Площадь лесного участка, га.	2,6

3. Характеристика лесорастительных условий лесного участка

Тип лесорастительных условий	Дубрава свежая, Д ₂
Тип леса	Дубняк снытьевый, Дсн
Бонитет	2
Характеристика рельефа (равнинный, холмистый, горный)	Равнинный, слегка волнистый, с присутствием пологих склонов различных экспозиций.
Характеристика гидрологических условий	Грунтовые воды около 15 м.
Характеристика почвы	Темно-серые суглинки
Происхождение (семенное, вегетативное)	Семенного происхождения (лесные культуры 1958 г.)

4. Исходная и проектируемая характеристика насаждения до и после проведения мероприятия

Наименование	Таксационная характеристика насаждения	
	до проведения мероприятий по уходу за лесами	после проведения мероприятий по уходу за лесами
Состав насаждения	9Дн1Кло+Б	9Дн1Кло+Б
Возраст, лет	58	58
Высота, м.	18	20
Диаметр, см.	18	20
Полнота	0,8	0,6
Запас сырораствующего леса на 1 га, куб. м.	250	200
Запас сырораствующего леса на выделе, куб. м.	650	521

5. Основные характеристики мероприятий по уходу за лесами

Интенсивность рубки, %	20
Объем вырубаемой древесины, куб. м.	129
Минимальная сомкнутость крон, сумма площадей сечения, полнота	0,6

6. Характеристика вырубаемой части насаждения:
- деревья, мешающие росту и формированию крон отобранных лучших и вспомогательных деревьев;
 - деревья неудовлетворительного состояния (сухостойные, буреломные, снеголомные, отмирающие, сильно поврежденные вредными организмами, животными);
 - деревья с неудовлетворительным качеством ствола и кроны (искривленные, с сучками-пасынками, с сильно разросшейся, низко опущенной кроной и большим сбегом ствола, если эти деревья утратили полезные функции и их рубка не ведет к снижению полноты насаждения ниже нормативной, снижению устойчивости насаждений).

7. Этапы и сроки проведения работ, учета и оценки их результатов

№№	Этапы работ	Сроки выполнения	Учет и оценка результатов по этапам и срокам проведения работ
1	2	3	4
1	<p>Подготовительные лесосечные работы:</p> <ul style="list-style-type: none"> - разметка в натуре границ погрузочных пунктов, пасечных волоков, производственных и бытовых площадок; - рубка деревьев на площадях погрузочных пунктов, производственных и бытовых площадках; - рубка аварийных деревьев за границами лесосеки, угрожающих безопасной работе; - установка информационных знаков. 	<p>В течение 3 дней начала лесосечных работ</p>	<p>Наличие погрузочных пунктов, пасечных волоков, производственных и бытовых площадок, информационных знаков в соответствии с технологической картой лесосечных работ.</p> <p>Отсутствие аварийных деревьев за границами лесосеки, угрожающих безопасной работе.</p> <p>Установка информационных знаков.</p>
2	<p>Основные лесосечные работы:</p> <ul style="list-style-type: none"> - валка (в том числе спиливание, срубание, срезание) лесных насаждений; - трелевка древесины; - частичная переработка древесины; - хранение древесины в лесу. 	<p>В соответствии со сроками, указанными в договоре купли-продажи, с учетом проведения подготовительных и заключительных лесосечных работ.</p>	<p>Наличие заготовленной древесины в объеме, указанном в пункте 5.</p> <p>Не допускается повреждение деревьев более чем 2% от количества деревьев, оставляемых на выращивание.</p> <p>При проведении ухода за лесами должно обеспечиваться сохранение подроста лесных насаждений целевых пород на площадях, не занятых погрузочными пунктами, трассами пасечных волоков, бытовыми площадками.</p>
3	<p>Заключительные лесосечные работы:</p> <ul style="list-style-type: none"> - очистка (доочистка) мест рубок от порубочных остатков; - снос созданных лесных складов, других строений и сооружений; - приведение в состояние, пригодное для использования по назначению, лесных дорог, имевшихся до осуществления лесосечных работ; - приведение в надлежащее состояние нарушенных мостов, просек, водотоков, ручьев, рек. 	<p>В течение 3 дней после окончания основных лесосечных работ</p>	<p>Очистка мест рубок от порубочных остатков должна проводиться одновременно с рубкой лесных насаждений и трелевкой древесины. После проведения указанных работ допускается доочистка лесосек.</p> <p>Отсутствие созданных лесных складов, других строений и сооружений.</p> <p>Отсутствие повреждений лесных дорог, мостов, просек, водотоков, ручьев, рек.</p>

1	2	3	4
4	Учет и оценка результатов работ. Осмотр лесосеки.	Осуществляется в бесснежный период, но не позднее 2 месяцев со дня окончания выполнения лесосечных работ.	Учет древесины юридическими лицами и гражданами, использующими леса, осуществляющие мероприятия по восстановлению лесов до её вывоза из леса. Составление Акта осмотра лесосек в соответствии с Приложением 3 к приказу Министерства природных ресурсов и экологии РФ от 27 июня 2016 г. N 367.

7. Технология выполнения работ в соответствии с технологической картой лесосечных работ:

- разметка в натуре границ погрузочных пунктов, пасечных волоков (технологических коридоров), производственных и бытовых площадок;
- разметка в натуре границ мест размещения лесных складов;
- рубка деревьев на площадках погрузочных пунктов, трассах волоков, в местах размещения лесных складов, включая виды (породы) деревьев и кустарников, заготовка которых не допускается;
- рубка аварийных деревьев за границами лесосеки, угрожающих безопасной работе, включая виды (породы) деревьев и кустарников, заготовка которых не допускается;
- установка информационных знаков;
- валка деревьев бензопилой;
- трелевка трактором;
- раскряжевка, обрубка сучьев;
- складирование и вывозка древесины;
- укладка порубочных остатков и неликвидной древесины в кучи и валы, шириной не более 3 метров для последующего сжигания в пожаробезопасный период.

Проект составил: лесничий Лебедянского уч.л-ва Сапронов В.А.
(должность, Ф.И.О., подпись)

«31» 03 2022
(дата)

Технологическая схема проведения мероприятия ухода за лесами (рубок ухода, дополнительных лесовосстановительных, противопожарных, лесозащитных и других мероприятий)

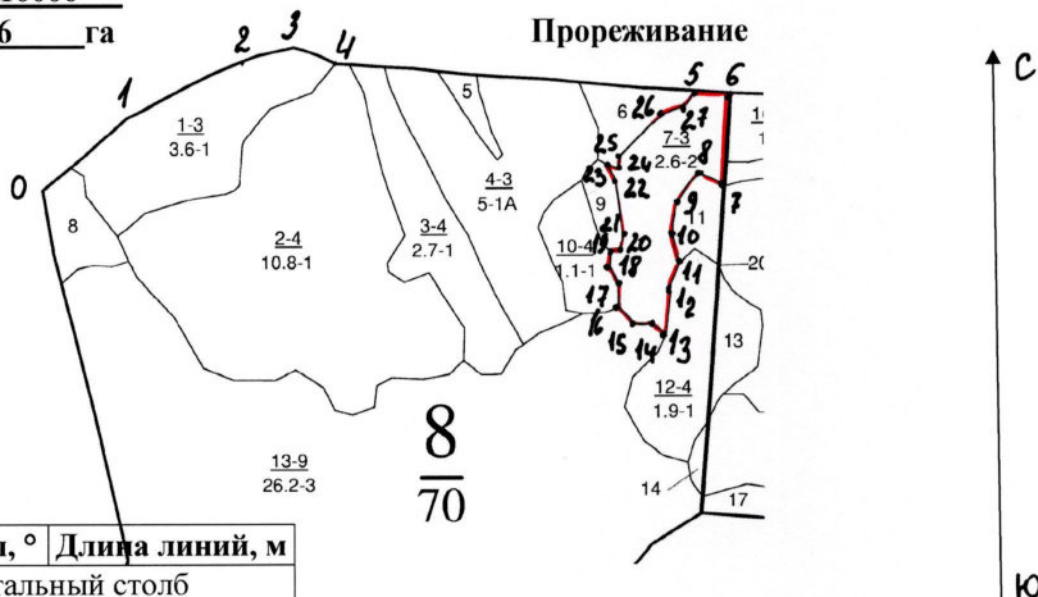
Общая схема участка и его привязки

Местоположение лесных насаждений Липецкая область
(субъект Российской Федерации,

Данковское лесничество, Лебедянское участковое лесничество, кв. 8 выд. 7
лесничество (лесопарк), номера лесного квартала, лесотаксационного выдела)

Масштаб 1:10000

Площадь 2,6 га



№ точек	Румбы, °	Длина линий, м
т. 0 – квартальный столб		
0-1	СВ – 48	160
1-2	СВ – 64	190
2-3	СВ – 76	50
3-4	ЮВ – 66	50
4-5	ЮВ – 86	480
5-6	ЮВ – 86	50
6-7	ЮЗ – 4	120
7-8	СЗ – 60	30
8-9	ЮЗ – 38	50
9-10	ЮЗ – 10	20
10-11	ЮВ – 19	50
11-12	ЮЗ – 17	40
12-13	ЮЗ – 6	60
13-14	СЗ – 57	30
14-15	СЗ – 89	20
15-16	СЗ – 40	30
16-17	СЗ – 1	40
17-18	СЗ – 35	20
18-19	СВ – 8	20
19-20	СВ – 80	15
20-21	СВ – 14	25
21-22	СЗ – 6	70

Условные обозначения

- Граница квартала
- Граница выдела
- Граница участка

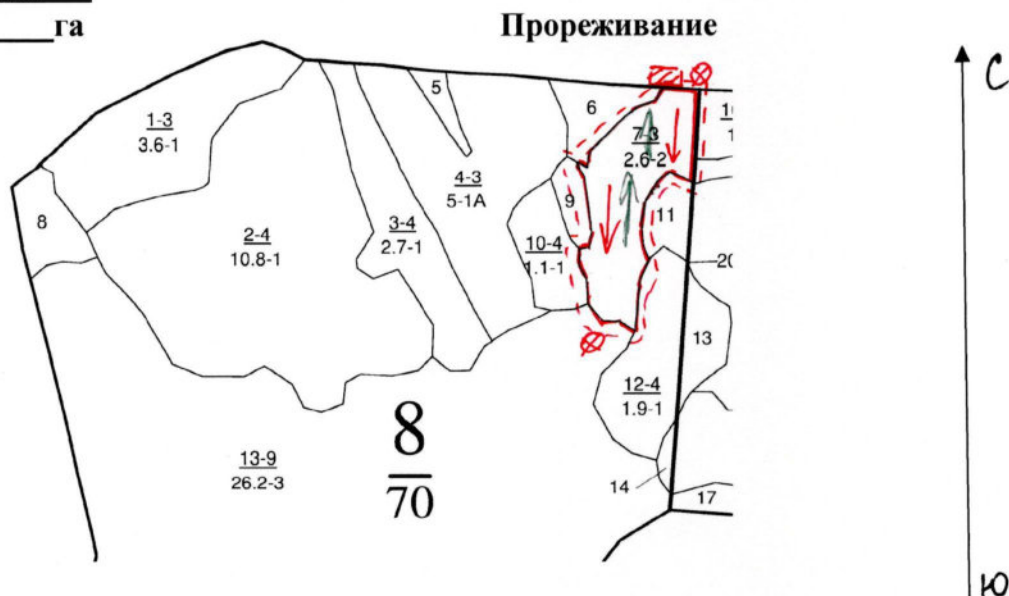
№ точек	Румбы, °	Длина линий, м
22-23	СЗ – 15	30
23-24	ЮВ – 70	20
24-25	СВ – 10	20
25-26	СВ – 45	80
26-27	СВ – 70	30
27-5	СВ – 23	20

Схема выполнения технологических операций по видам мероприятий ухода за лесами

Местоположение лесных насаждений Липецкая область
(субъект Российской Федерации,

Данковское лесничество, Лебедянское участковое лесничество, кв. 8 выд. 7
лесничество (лесопарк), номера лесного квартала, лесотаксационного выдела)

Масштаб 1:10000
Площадь 2,6 га



Условные обозначения			
Граница 50 м зоны безопасности	- - - - -	Погрузочные пункты, места складирования заготовленной древесины	
Направление валки		Места установки информационных знаков	
Направление трелевки			