

СОГЛАСОВАНО  
Начальник управления  
лесного хозяйства Липецкой области  
Божко Ю.Н.  
(подпись) (ФИО)  
«05.11» 2021 г.

УТВЕРЖДАЮ  
Председатель правления  
АНО БП "Излогоше"  
Корнев А.А.  
(подпись) (ФИО)  
«05» декабря 2021 г.

### ПРОЕКТ УХОДА ЗА ЛЕСАМИ

1. Наименование вида мероприятий по уходу за лесами: **Прореживание (ПРЖ)**

#### 2. Характеристика местоположения лесного участка

|  |   |
|--|---|
| Наименование субъекта Российской Федерации | Липецкая область                          |
| Наименование лесничества (лесопарка)       | Усманское                                 |
| Наименование участкового лесничества       | Юшинское                                  |
| Целевое назначение лесов                   | Защитные                                  |
| Категория защитных лесов                   | Леса, расположенные в степях, горах и др. |
| Договор аренды лесного участка             | №20 от 25.01.2009 г.                      |
| Номер лесного квартала                     | 61  |
| Номер лесотаксационного выдела             | 4,12                                      |
| Площадь лесного участка, га.               | 0,7                                       |

#### 3. Характеристика лесорастительных условий лесного участка

|   |  |
|---|--|
| Тип лесорастительных условий                          | Суборь свежая, В2                                |
| Тип леса  | Сосняк травяной с дубом, Сррт                    |
| Бонитет   | 1А   |
| Характеристика рельефа (равнинный, холмистый, горный) | Притеррасная полоса. Рельеф слабоволнистый       |
| Характеристика гидрологических условий                | Грунтовые воды до 2-5м.                          |
| Характеристика почвы                                  | Слабо и средне-оподзоленные супесчаные почвы     |
| Происхождение (семенное, вегетативное)                | Семенного происхождения (лесные культуры 1963г.) |

#### 4. Исходная и проектируемая характеристика насаждения до и после проведения мероприятия

| Наименование      | Таксационная характеристика насаждения       |   |
|-------------------|--|---|
|                   | до проведения мероприятий по уходу за лесами | после проведения мероприятий по уходу за лесами |
| Состав насаждения | 10С  | 10С   |
| Возраст, лет      | 54   | 54  |

|   |     |     |
|---|-----|-----|
| Высота, м.                                    | 23  | 23  |
| Диаметр, см.                                  | 24  | 24  |
| Полнота                                       | 0,8 | 0,7 |
| Запас сырораствующего леса на 1 га, куб. м.   | 300 | 215 |
| Запас сырораствующего леса на выделе, куб. м. | 190 | 150 |

5. Основные характеристики мероприятий по уходу за лесами

|   |     |
|---|-----|
| Интенсивность рубки, %  | 19  |
| Объем вырубаемой древесины, куб. м.                           | 36  |
| Минимальная сомкнутость крон, сумма площадей сечения, полнота | 0,7 |

6. Характеристика вырубаемой части насаждения:

- деревья, мешающие росту и формированию крон отобранных лучших и вспомогательных деревьев;
- деревья неудовлетворительного состояния (сухостойные, буреломные, снеголомные, отмирающие, сильно поврежденные вредными организмами, животными);
- деревья с неудовлетворительным качеством ствола и кроны (искривленные, с сучками-пасынками, с сильно разросшейся, низко опущенной кроной и большим сбегом ствола, если эти деревья утратили полезные функции и их вырубка не ведет к снижению полноты насаждения ниже нормативной, снижению устойчивости насаждений).

7. Этапы и сроки проведения работ, учета и оценки их результатов

| №№ | Этапы работ  | Сроки выполнения  | Учет и оценка результатов по этапам и срокам проведения работ   |
|----|--|---|---|
| 1  | 2  | 3   | 4   |
| 1  | Подготовительные лесосечные работы:<br>- рубка аварийных деревьев за границами лесосеки, угрожающих безопасной работе;<br>- установка информационных знаков. | В течение 3 дней начала лесосечных работ  | Наличие информационных знаков в соответствии с технологической картой лесосечных работ.<br><br>Отсутствие аварийных деревьев за границами лесосеки, угрожающих безопасной работе. |
| 2  | Основные лесосечные работы:<br>- валка (в том числе спиливание, срубание, срезание) лесных насаждений;<br>- трелевка древесины (при необходимости).          | В соответствии со сроками, указанными в договоре купли-продажи, с учетом проведения подготовительных и заключительных лесосечных работ. | Наличие вырубленной древесины в объеме, указанном в пункте 5.   |

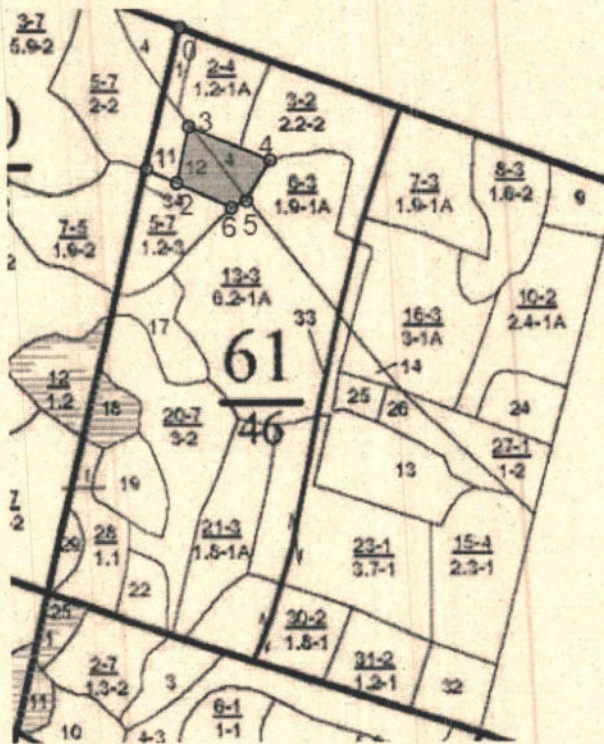
|   |   |  |   |
|---|---|--|---|
| 3 | <p>Заключительные лесосечные работы:</p> <ul style="list-style-type: none"> <li>- приведение в состояние, пригодное для использования по назначению, лесных дорог, имевшихся до осуществления лесосечных работ;</li> <li>- приведение в надлежащее состояние нарушенных просек.</li> <li>- снятие информационных знаков.</li> </ul> | <p>В течение 1 дня после окончания основных лесосечных работ</p>   | <p>Отсутствие повреждений лесных дорог, просек.</p>   |
| 4 | <p>Учет и оценка результатов работ.<br/>Осмотр лесосеки.</p>  | <p>Осуществляется в бесснежный период, но не позднее 2 месяцев со дня окончания выполнения лесосечных работ.</p> | <p>Составление Акта осмотра лесосек в соответствии с <b>Приложением 3 к приказу Министерства природных ресурсов и экологии РФ от 27 июня 2016 г. N 367.</b></p> |

7. Технология выполнения работ в соответствии с технологической картой лесосечных работ:
- рубка аварийных деревьев за границами лесосеки, угрожающих безопасной работе, включая виды (породы) деревьев и кустарников, заготовка которых не допускается;
  - установка информационных знаков;
  - валка деревьев кусторезом (бензопилой);
  - трелевка трактором (при необходимости);
  - укладка хвороста и сучьев в кучи и валы, шириной не более 3 метров для последующего сжигания в пожаробезопасный период (при необходимости).

Проект составил: председатель правления Корнев А.А. 25 декабря 2021 г.  
(должность, Ф.И.О, подпись) (дата)

Технологическая схема (схемы) проведения мероприятия ухода за лесами (рубок ухода, дополнительных лесовосстановительных, противопожарных, лесозащитных и других мероприятий)

Общая схема участка и его привязки

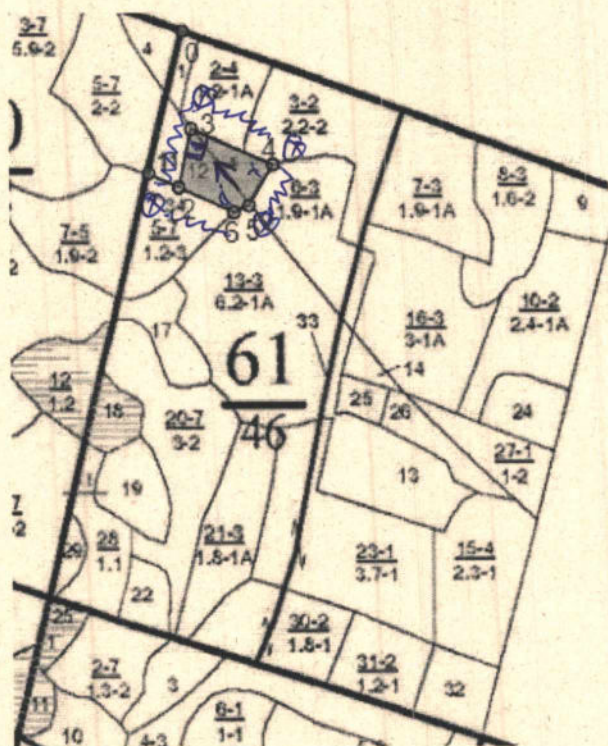


| №№    | Направление | Румб | Длина, м |
|-------|-------------|------|----------|
| 0 - 1 | ЮЗ          | 14°  | 194      |
| 1 - 2 | ЮВ          | 66°  | 44       |
| ----- |             |      |          |
| 2 - 3 | СВ          | 12°  | 78       |
| 3 - 4 | ЮВ          | 67°  | 117      |
| 4 - 5 | ЮЗ          | 31°  | 62       |
| 5 - 6 | ЮЗ          | 66°  | 22       |
| 6 - 2 | СЗ          | 66°  | 80       |

Схема (схемы) выполнения технологических операций  
по видам мероприятий ухода за лесами

Местоположение лесных насаждений - Усманское лесничество

Юшинское участковое лесничество кв.61 вид.4,12 площадь 0,7 га



| №№    | Направление | Румб | Длина, м |
|-------|-------------|------|----------|
| 0 - 1 | ЮЗ          | 14°  | 194      |
| 1 - 2 | ЮВ          | 66°  | 44       |
| ----- |             |      |          |
| 2 - 3 | СВ          | 12°  | 78       |
| 3 - 4 | ЮВ          | 67°  | 117      |
| 4 - 5 | ЮЗ          | 31°  | 62       |
| 5 - 6 | ЮЗ          | 66°  | 22       |
| 6 - 2 | СЗ          | 66°  | 80       |

| Условные обозначения                      |  |   |  |
|---|--|---|--|
| Квартальный процесс                       |  | Лесная дорога   |  |
| Границы заповедия, не подлежащего участку |  | Противопожарные и бытовые площадки                              |  |
| Граница 50 м зоны безопасности            |  | Погрузочные пункты, места складирования заготовленной древесины |  |
| Трассы волоков (технологические маршруты) |  | Места размещения строений и сооружений                          |  |
| Направленные валки                        |  | Незанятый участок   |  |
| Направление трелевки                      |  | Места установки аппаратов дистанционного управления             |  |