

УТВЕРЖДАЮ:

Зам. директор

А.В. Гункин

«29» января 2021г.

ПРОЕКТ УХОДА ЗА ЛЕСАМИ  
ПРОРЕЖИВАНИЕ

## 1. Общие сведения

Наименование субъекта Российской Федерации	Липецкая область
Наименование лесничества (лесопарка)	Грязинское
Наименование участкового лесничества	Гришиевское участковое лесничество
Целевое назначение лесов	Защитные
Категория защитных лесов	лесопарковые земли
Договор купли-продажи лесных насаждений	№65 от 30.11.2019
Государственное задание на выполнение работ по охране, защите, воспроизводству лесов	

## 2. Местоположение и площадь участка

Номер лесного квартала	58
Номер лесотаксационного выдела	12
Общая площадь	2,8
Состав насаждения	10С+Б
Тип леса, бонитет	СДСН 1 1
Возраст	55
Полнота	1,0
Происхождение	искусственное

## 3. Характеристика лесорастительных и других условий

Элемент рельефа	равнинный
Тип лесорастительных условий	с2
Размещение деревьев, подлежащих удалению или сохранению ( равномерное, групповое, куртинное)	Равномерное
Другие условия	

## 4. Основные нормативы мероприятия

Интенсивность рубки ухода	13%
Исходный запас	810
Объем вырубаемой древесины	107
Сумма площадей сечений	
Характеристика вырубаемой части насаждения	В соответствии с п.22 Правил ухода за лесами

## 5. Содержание, этапы работ, сроки их выполнения и результаты

№№	Этапы работ	Сроки выполнения	Проектируемые результаты по этапам
1	2	3	4
1	Подготовительные лесосечные работы	По договору купли-продажи	Создание необходимых условий для безопасного и эффективного выполнения основных и заключительных лесосечных работ
2	Основные лесосечные работы	По договору купли-	Процессы, связанные с осуществлением рубок лесных насаждений (валка,

Проектируемая характеристика насаждения после проведения мероприятия по уходу за лесами		10С+Б; колкость 0,9	
		продажи	трелевка древесины, частичная ее переработка, хранение древесины в лесу и иные процессы, технологически связанные с рубками лесных насаждений.
3	Заключительные этапы лесосечных работ	По договору купли-продажи	Очистка (доочистка) мест рубок от порубочных остатков.
4	Учет и оценка результатов работ	За 14 дней до окончания рубки	Акт осмотра лесосеки

6. Характеристика участка и его элементов (насаждения, древостоя и др.): исходных, сохраняемых при проведении мероприятий, проектируемых после проведения мероприятий

7. Технология выполнения работ:

- разметка в натуре границ погрузочных пунктов, магистральных и пасечных волоков (технологических коридоров), производственных и бытовых площадок:

- разметка в натуре границ мест размещения лесных складов;

- рубка деревьев на площадках погрузочных пунктов, трассах волоков, в местах размещения лесных складов, включая виды (породы) деревьев и кустарников, заготовка которых не допускается;

- рубка аварийных деревьев за границами лесосеки, угрожающих безопасной работе, включая виды (породы) деревьев и кустарников, заготовка которых не допускается;

- установка информационных знаков.

Проект составил (специалист, мастер) Мешников И.В. «09» января 2011 г.  
(Ф.И.О)

С проектом проведения мероприятий, технологией и этапами работ ознакомился

09.01.2010 тракторист Толмачев С.И. И.В. Богданов В.  
(дата, должность, подпись)

С технологией и этапами работ по проекту ознакомил

Мастер (исполнитель) Мешников И.В. И.В. «09» января 2011 г.

## Технологическая схема рубки ухода.

Местоположение лесных насаждений: Липецкая область, Грязинское лесничество, Грязинский район

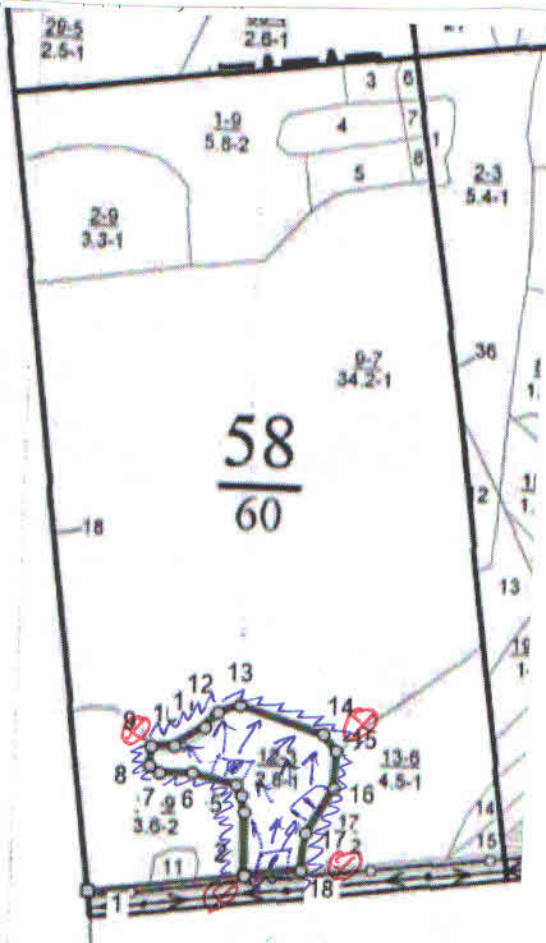
(субъект РФ, муниципальный район, лесничество (лесопарк), участковое лесничество, урочище (при наличии),

Григорьевское участковое лесничество, квартал № 58, выдел № 16

номер (номера) лесного квартала, лесотаксационного выдела)

Масштаб: 1: 10000

Площадь: 2,8



Линия	Румб	Угол	Длина, м
1 - 2	СВ	82,5°	207,3
2 - 3	СЗ	2,0°	84,4
3 - 4	СЗ	11,5°	22,2
4 - 5	СЗ	26,5°	16,3
5 - 6	СЗ	77,5°	59,7
6 - 7	ЮЗ	88,0°	43,7
7 - 8	СЗ	56,5°	15,8
8 - 9	СВ	3,0°	26,2
9 - 10	СВ	87,5°	30,6
10 - 11	СВ	56,5°	47,3
11 - 12	СВ	38,0°	25,9
12 - 13	СВ	70,5°	30,9
13 - 14	ЮВ	73,0°	115,7
14 - 15	ЮВ	38,5°	28,0
15 - 16	ЮЗ	1,5°	49,4
16 - 17	ЮЗ	29,5°	70,4
17 - 18	ЮЗ	5,0°	49,6
18 - 2	ЮЗ	82,0°	75,0

Условные обозначения

квартальная просека		лесная дорога	
граница лесосеки, неэксплуатационного участка		производственные и бытовые площадки	
граница 50 м зоны безопасности		погрузочные пункты, места складирования заготовленной древесины	
трассы волоков (технологических коридоров)		места размещения строений и сооружений	
направление валки		неэксплуатационный участок	НЭ
направление трелевки		места установки информационных знаков	