

УТВЕРЖДАЮ:

Зам. директор

А.В. Гункин

«09» января 2020 г.

ПРОЕКТ УХОДА ЗА ЛЕСАМИ  
ПРОХОДНАЯ РУБКА

## 1. Общие сведения

Наименование субъекта Российской Федерации	Липецкая область
Наименование лесничества (лесопарка)	Грязинское
Наименование участкового лесничества	Жамское участковое лесничество
Целевое назначение лесов	Защитные
Категория защитных лесов	леса раскоч. в степях, горах и др.
Договор купли-продажи лесных насаждений	№65 30.12.2019г
Государственное задание на выполнение работ по охране, защите, воспроизводству лесов	

## 2. Местоположение и площадь участка

Номер лесного квартала	16
Номер лесотаксационного выдела	5
Общая площадь	22.4
Состав насаждения	10С
Тип леса, бонитет	1А
Возраст	73
Полнота	0.8
Происхождение	искусственное

## 3. Характеристика лесорастительных и других условий

Элемент рельефа	равнинный
Тип лесорастительных условий	С2
Размещение деревьев, подлежащих удалению или сохранению ( равномерное, групповое, куртинное)	Равномерное
Другие условия	

## 4. Основные нормативы мероприятия

Интенсивность рубки ухода	10%
Исходный запас	7780
Объем вырубаемой древесины	788
Сумма площадей сечений	
Характеристика вырубаемой части насаждения	В соответствии с п.22 Правил ухода за лесами

## 5. Содержание, этапы работ, сроки их выполнения и результаты

№№	Этапы работ	Сроки выполнения	Проектируемые результаты по этапам
1	2	3	4
1	Подготовительные лесосечные работы	По договору купли-продажи	Создание необходимых условий для безопасного и эффективного выполнения основных и заключительных лесосечных работ
2	Основные лесосечные работы	По договору купли-	Процессы, связанные с осуществлением рубок лесных насаждений (валка,

Проектируемая характеристика насаждения после проведения мероприятия по уходу за лесами		10с полнота 0,7	
		продажи	трелевка древесины, частичная ее переработка, хранение древесины в лесу и иные процессы, технологически связанные с рубками лесных насаждений.
3	Заключительные этапы лесосечных работ	По договору купли-продажи	Очистка (доочистка) мест рубок от порубочных остатков.
4	Учет и оценка результатов работ	За 14 дней до окончания рубки	Акт осмотра лесосеки

6. Характеристика участка и его элементов (насаждения, древостоя и др.): исходных, сохраняемых при проведении мероприятий, проектируемых после проведения мероприятий

7. Технология выполнения работ:

- разметка в натуре границ погрузочных пунктов, магистральных и пасечных волоков (технологических коридоров), производственных и бытовых площадок:

- разметка в натуре границ мест размещения лесных складов;

- рубка деревьев на площадках погрузочных пунктов, трассах волоков, в местах размещения лесных складов, включая виды (породы) деревьев и кустарников, заготовка которых не допускается;

- рубка аварийных деревьев за границами лесосеки, угрожающих безопасной работе, включая виды (породы) деревьев и кустарников, заготовка которых не допускается;

- установка информационных знаков.

Проект составил (специалист, мастер) Сивчанинов АЕ «09» 01 2010 г.  
(Ф.И.О)

С проектом проведения мероприятий, технологией и этапами работ ознакомился

09.01.2010 тракторист Понев. Р.В. А Васькин Лукаш Р.А. Рук  
(дата, должность, подпись)

С технологией и этапами работ по проекту ознакомил

Мастер (исполнитель) Сивчанинов АЕ «09» 01 2010 г.

## Технологическая схема рубки ухода.

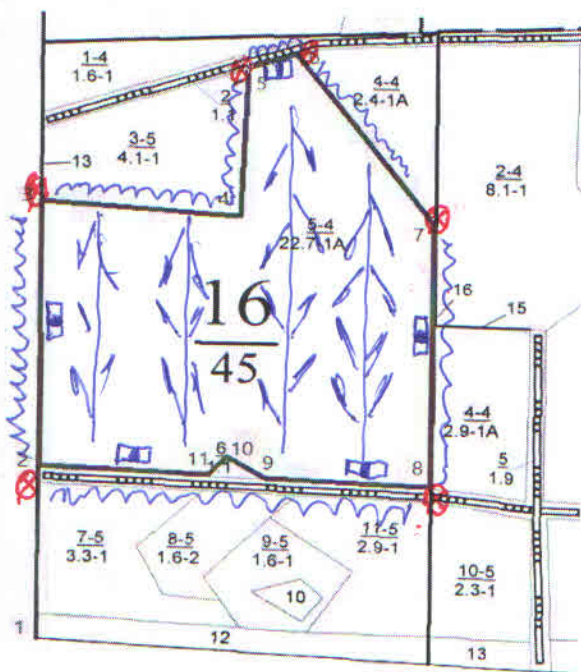
Местоположение лесных насаждений: Липецкая область, Грязинское лесничество, Грязинский район

(субъект РФ, муниципальный район, лесничество (лесопарк), участковое лесничество, урочище (при наличии),

Яманское участковое лесничество, квартал № 16 , выдел № 5

номер (номера) лесного квартала, лесотаксационного выдела)

Масштаб: 1: 10000 *22.7.20*



№ линии	Румб	Угол	Длина, м
1-2	СВ	0,5°	250,3
2-3	СЗ	0,5°	387,3
3-4	ЮВ	86,0°	255,2
4-5	СВ	2,5°	215,5
5-6	СВ	71,5°	64,6
6-7	ЮВ	36,0°	302,8
7-8	ЮЗ	0,5°	384,9
8-9	СЗ	87,0°	211,1
9-10	СЗ	58,0°	56,6
10-11	ЮЗ	42,0°	35,4
11-2	СЗ	87,5°	216,7

↓  
Ю

Условные обозначения			
квартальная просека		лесная дорога	
граница лесосеки, неэксплуатационного участка		производственные и бытовые площадки	
граница 50 м зоны безопасности		погрузочные пункты, места складирования заготовленной древесины	
трассы волоков (технологических коридоров)		места размещения строений и сооружений	
направление валки		неэксплуатационный участок	НЭ
направление трелевки		места установки информационных знаков	⊗