

**ПРОЕКТ УХОДА ЗА ЛЕСАМИ  
 ПРОХОДНАЯ РУБКА**

**1. Общие сведения**

Наименование субъекта Российской Федерации	Липецкая область
Наименование лесничества (лесопарка)	Добровское
Наименование участкового лесничества	Добровское
Целевое назначение лесов	Защитные
Категория защитных лесов	Леса, расположенные в пустынных, полупустынных, лесостепных, лесотундровых зонах, степях, горах
Договор купли-продажи лесных насаждений	№60 от 30.12.2019 г.
Государственное задание на выполнение работ по охране, защите, воспроизводству лесов	от 30.12.2019 г № 6/н

**2. Местоположение и площадь участка**

Номер лесного квартала	177
Номер лесотаксационного выдела	5(1)
Общая площадь	4
Состав насаждения	10С
Тип леса, бонитет	ССРТ, I
Возраст	75
Полнота	0,9
Происхождение	искусственное

**3. Характеристика лесорастительных и других условий**

Элемент рельефа	равнинный
Тип лесорастительных условий	B2
Размещение деревьев, подлежащих удалению или сохранению ( равномерное, групповое, куртинное)	Равномерное
Другие условия	

**4. Основные нормативы мероприятия**

Интенсивность рубки ухода	25%
Исходный запас	2030 м <sup>3</sup>
Объем вырубаемой древесины	508 м <sup>3</sup>
Сумма площадей сечений	
Характеристика вырубаемой части насаждения	В соответствии с п.22 Правил ухода за лесами

**5. Содержание, этапы работ, сроки их выполнения и результаты**

№№	Этапы работ	Сроки выполнения	Проектируемые результаты по этапам
1	2	3	4
1	Подготовительные лесосечные работы	Согласно договора купли-продажи	Установка информационных знаков, рубка аварийных деревьев за границами лесосеки, угрожающих безопасной работе
2	Основные лесосечные работы	Согласно договора купли-продажи	Валка деревьев б/п «Хускварна», трелевка трактором МТЗ-82, раскряжевка, обрубка сучьев
3	Заключительные этапы лесосечных работ	Согласно договора купли-продажи	Укладка порубочных остатков и неликвидных дров в кучи и валы, шириной не более 3 метров для последующего сжигания в пожаробезопасный период.
4	Учет и оценка результатов	За 14 дней	Акт осмотра лесосеки


работ	до окончания рубки	
-------	--------------------------	--

6. Характеристика участка и его элементов (насаждения, древостоя и др.): исходных, сохраняемых при проведении мероприятий, проектируемых после проведения мероприятий

Проектируемая характеристика насаждения после проведения мероприятия по уходу за лесами	Состав 10С, Полнота – 0,7
---	---------------------------

7. Технология выполнения работ:

- разметка в натуре границ погрузочных пунктов, магистральных и пасечных волоков (технологических коридоров), производственных и бытовых площадок;
- разметка в натуре границ мест размещения лесных складов;
- рубка деревьев на площадках погрузочных пунктов, трассах волоков, в местах размещения лесных складов, включая виды (породы) деревьев и кустарников, заготовка которых не допускается;
- рубка аварийных деревьев за границами лесосеки, угрожающих безопасной работе, включая виды (породы) деревьев и кустарников, заготовка которых не допускается;
- установка информационных знаков.
- валка деревьев б/п «Хускварна»;
- трелевка трактором МТЗ-82;
- раскряжевка, обрубка сучьев;
- укладка порубочных остатков и неликвидных дров в кучи и валы, шириной не более 3 метров для последующего сжигания в пожаробезопасный период.

Проект составил: начальник Добровского м/у Цэрүш И.Г.  «09» января 2020г.  
(Ф.И.О)

С проектом проведения мероприятий, технологией и этапами работ ознакомился

лесоруб Шерехов Н.С.   
(дата, должность, подпись)

« 09 » января 2020г.

С технологией и этапами работ по проекту ознакомил:

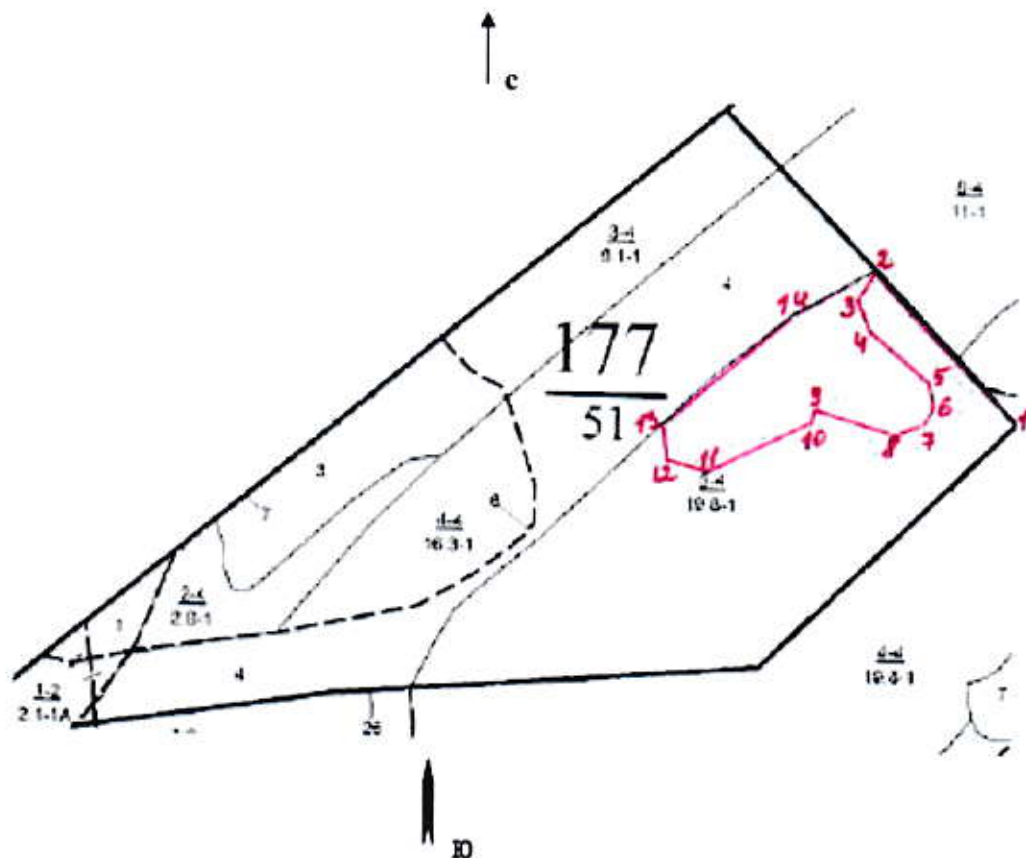
начальник Добровского м/у Цэрүш И.Г.  
(дата, должность, подпись)



« 09 » января 2020 г.

Технологическая схема (схемы) проведения мероприятия ухода за лесами (рубок ухода, дополнительных лесовосстановительных, противопожарных, лесозащитных и других мероприятий)

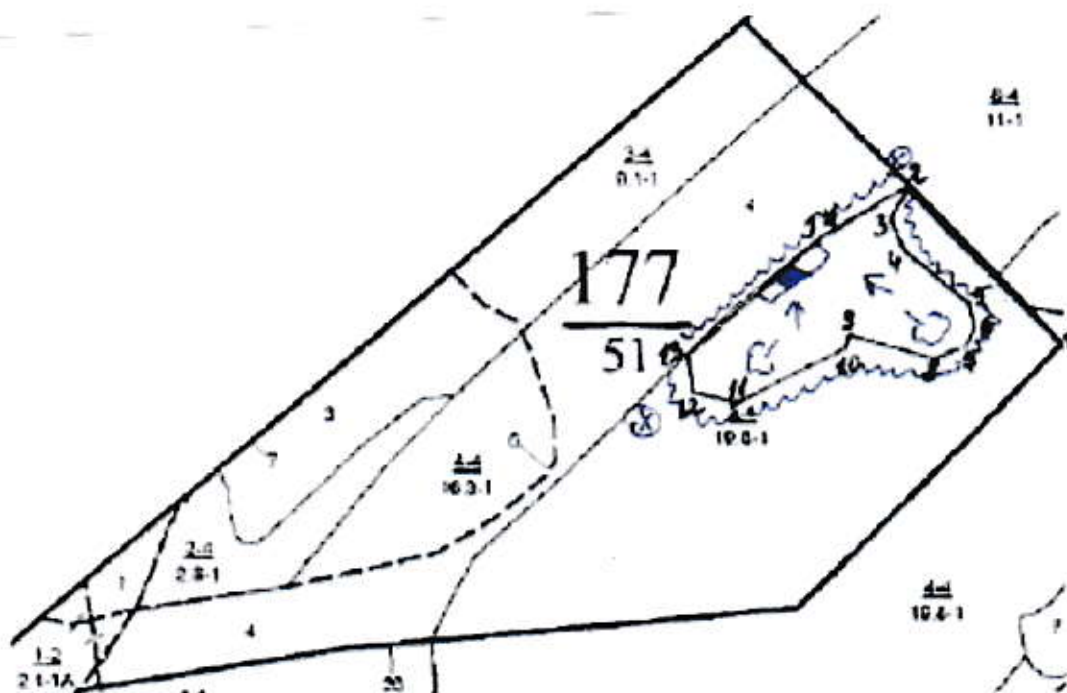
Общая схема участка и его привязки



Румбы и длины линий

№№ точек	Румбы		Длины линий	№№ точек	Румбы		Длины линий
	направления	Угол, градусы			направления	Угол, градусы	
1-2	СЗ	41	272	8-9	СЗ	68	103
2-3	ЮЗ	27	52	9-10	ЮЗ	41	24
3-4	ЮВ	18	34	10-11	ЮЗ	68	137
4-5	ЮВ	48	107	11-12	СЗ	81	55
5-6	ЮВ	15	33	12-13	СЗ	14	36
6-7	ЮЗ	33	25	13-14	СВ	51	269
7-8	ЮЗ	70	45	14-2	СВ	64	82

Схема (схемы) выполнения технологических операций по видам мероприятий ухода за лесами



Условные обозначения			
Квартальная просека		Лесная дорога	
Граница лесосеки, эксплуатационного участка		Производственные и бытовые площадки	
Граница 50 м зоны безопасности		Погрузочные пункты, места складирования заготовленной древесины	
Трассы волоков (технологических коридоров)		Места размещения строений и сооружений	
Направление вывоза		Неэксплуатационный участок	
Направление трелевки		Места установки информационных знаков	