


СОГЛАСОВАНО  
Начальник управления  
лесного хозяйства Липецкой области

  
Божко Ю.Н.  
(подпись)

« 27 » 12 2022 г.

УТВЕРЖДАЮ  
Директор  
ОКУ "Грязинское лесничество"

  
Балочных В.В.  
(подпись) (ФИО)

« 20 » 12 2022 г.

### ПРОЕКТ УХОДА ЗА ЛЕСАМИ

1. Наименование вида мероприятий по уходу за лесами (рубки осветления, рубки прочистки, рубки прореживания, проходные рубки): **ПРОХОДНАЯ (ПРХ)**

#### 2. Характеристика местоположения лесного участка

Наименование субъекта Российской Федерации	Липецкая область
Наименование лесничества (лесопарка)	Грязинское
Наименование участкового лесничества	Балашовское
Целевое назначение лесов	Защитные
Категория защитных лесов	Леса, расположенные в лесопарковых зонах
Договор купли-продажи лесных насаждений	№ 4 от 30.12.2022
Государственное задание на выполнение работ по охране, защите, воспроизводству лесов	б/н от 30.12.2022 г.
Номер лесного квартала	115
Номер лесотаксационного выдела	16
Площадь лесного участка, га.	7.4

#### 3. Характеристика лесорастительных условий лесного участка

Тип лесорастительных условий	Суборь свежая, В2
Тип леса	Сосняк травяной с Дубом, Серг
Бонитет	1
Характеристика рельефа (равнинный, холмистый, горный)	Рельеф слабоволнистый. Притеррасная полоса
Характеристика гидрологических условий	Грунтовые воды 2-5 м.
Характеристика почвы	Слабо и среднеподзоленные супесчаные почвы
Происхождение (семенное, вегетативное)	Семенного происхождения (лесные культуры 1949 г.)

#### 4. Исходная и проектируемая характеристика насаждения до и после проведения мероприятия

Наименование	Таксационная характеристика насаждения	
	до проведения мероприятий по уходу за лесами	после проведения мероприятий по уходу за лесами
Состав насаждения	10С+Б	10С
Возраст, лет	68	68
Высота, м.	С-23	С-23
Диаметр, см.	22	22
Полнота	0,9	0,7
Запас сырораствующего леса на 1 га, куб. м.	330	281
Запас сырораствующего леса на выделе, куб. м.	2440	2103

#### 5. Основные характеристики мероприятий по уходу за лесами

Интенсивность рубки, %	15
Объем вырубаемой древесины, куб. м.	337
Минимальная сомкнутость крон, сумма площадей сечения, полнота	0,7



6. Характеристика вырубаемой части насаждения:

- деревья, мешающие росту и формированию крон отобранных лучших и вспомогательных деревьев;
- деревья неудовлетворительного состояния (сухостойные, буреломные, снеголомные, отмирающие, сильно поврежденные вредными организмами, животными);
- деревья с неудовлетворительным качеством ствола и кроны (искривленные, с сучками-пасынками, с сильно разросшейся, низко опущенной кроной и большим сбегом ствола, если эти деревья утратили полезные функции и их вырубка не ведет к снижению полноты насаждения ниже нормативной, снижению устойчивости насаждений).

7. Этапы и сроки проведения работ, учета и оценки их результатов

№№	Этапы работ	Сроки выполнения	Учет и оценка результатов по этапам и срокам проведения работ
1	2	3	4
1	Подготовительные лесосечные работы: - рубка аварийных деревьев за границами лесосеки, угрожающих безопасной работе; - установка информационных знаков.	В течение 3 дней начала лесосечных работ	Наличие информационных знаков в соответствии с технологической картой лесосечных работ. Отсутствие аварийных деревьев за границами лесосеки, угрожающих безопасной работе.
2	Основные лесосечные работы: - валка (в том числе спиливание, срубание, срезание) лесных насаждений; - трелевка древесины (при необходимости).	В соответствии со сроками, указанными в договоре купли-продажи, с учетом проведения подготовительных и заключительных лесосечных работ.	Наличие вырубленной древесины в объеме, указанном в пункте 5.
3	Заключительные лесосечные работы: - приведение в состояние, пригодное для использования по назначению, лесных дорог, имевшихся до осуществления лесосечных работ; - приведение в надлежащее состояние нарушенных просек. - снятие информационных знаков.	В течение 1 дня после окончания основных лесосечных работ	Отсутствие повреждений лесных дорог, просек.
4	Учет и оценка результатов работ. Осмотр лесосеки.	Осуществляется в бесснежный период, но не позднее 8 месяцев со дня окончания выполнения лесосечных работ.	Составление Акта заключительного осмотра лесосек в соответствии с Приложением 3 к приказу Министерства природных ресурсов и экологии РФ от 17 января 2022г. №23

7. Технология выполнения работ в соответствии с технологической картой лесосечных работ:
- рубка аварийных деревьев за границами лесосеки, угрожающих безопасной работе, включая виды (породы) деревьев и кустарников, заготовка которых не допускается;
  - установка информационных знаков;
  - валка деревьев кусторезом (бензопилой);
  - трелевка трактором (при необходимости);
  - укладка хвороста и сучьев в кучи и валы, шириной не более 3 метров для последующего сжигания в пожаробезопасный период (при необходимости).

Проект составил: мастер леса Шилинговский В.В.  
(должность, Ф.И.О, подпись)

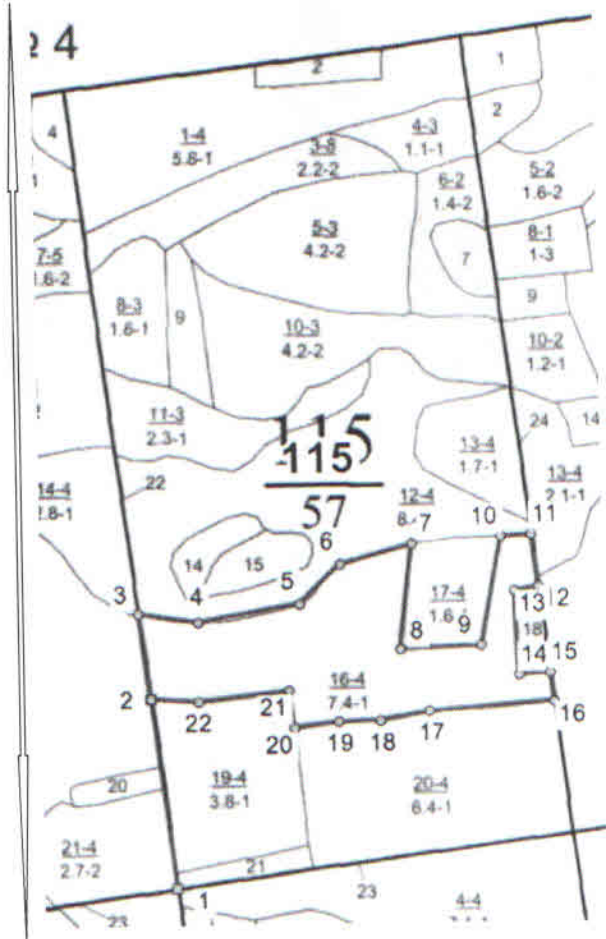


«21» 12 2022г.  
(дата)

Технологическая схема (схемы) проведения мероприятия ухода за лесами (рубок ухода, дополнительных лесовосстановительных, противопожарных, лесозащитных и других мероприятий)

Общая схема участка и его привязки

С



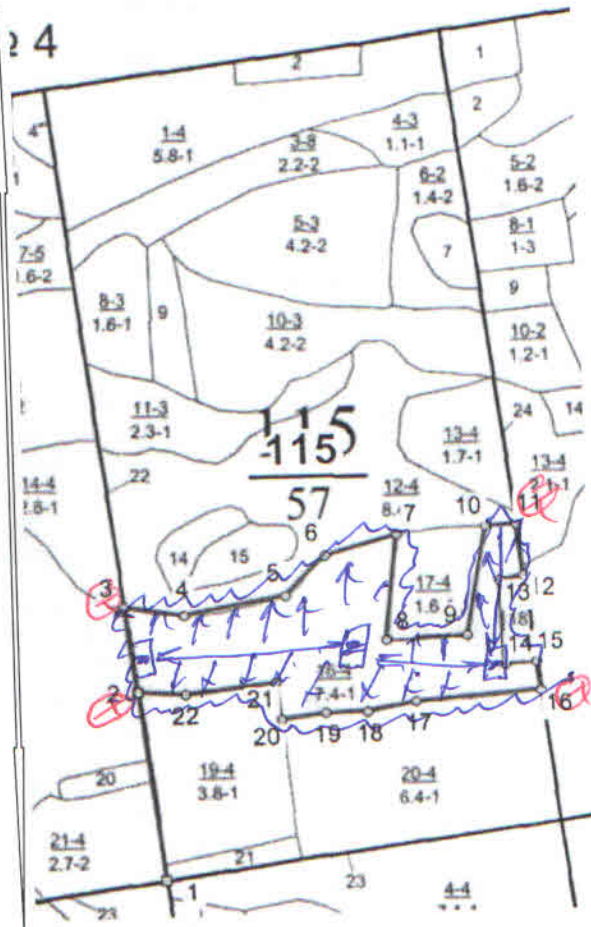
Линия	Румб	Угол	Длина, м
1 - 2	СЗ	7,0°	253
2 - 3	СЗ	8,0°	115
3 - 4	ЮВ	81,0°	81
4 - 5	СВ	80,5°	137
5 - 6	СВ	46,0°	75
6 - 7	СВ	75,0°	99
7 - 8	ЮЗ	7,0°	141
8 - 9	СВ	88,0°	108
9 - 10	СВ	11,0°	146
10 - 11	СВ	87,0°	40
11 - 12	ЮВ	7,0°	69
12 - 13	ЮЗ	80,5°	32
13 - 14	ЮВ	2,5°	112
14 - 15	СВ	86,5°	42
15 - 16	ЮВ	7,0°	39
16 - 17	ЮЗ	86,0°	167
17 - 18	ЮЗ	79,5°	66
18 - 19	ЮЗ	89,5°	55
19 - 20	ЮЗ	82,0°	59
20 - 21	СЗ	7,5°	50
21 - 22	ЮЗ	83,5°	121
22 - 2	СЗ	86,0°	63

Ю



Схема (схемы) выполнения технологических операций по видам мероприятий ухода за лесами

С



Ю

Условные обозначения			
Квартальная просека		Лесная дорога	
Граница лесосеки, неиспользуемого участка		Производственные и бытовые площадки	
Граница 50 м зоны безопасности		Погрузочные пункты, места складирования заготовленной древесины	
Трассы волоков (технологических коридоров)		Места размещения строений и сооружений	
Направление вышки		Неиспользуемый участок	
Направление трележки		Места установки информационных знаков	