

СОГЛАСОВАНО  
Начальник управления  
лесного хозяйства Липецкой области

Божко Ю.Н.  
(подпись)

«29» декабря 2022г.

УТВЕРЖДАЮ  
Председатель правления  
АНО БП "Излегоще"

Корнев А.А.  
(подпись)

«20» декабря 2022г.



### ПРОЕКТ УХОДА ЗА ЛЕСАМИ

1. Наименование вида мероприятий по уходу за лесами (рубки осветления, рубки прочистки, рубки прореживания, проходные рубки): **Прореживание (ПРЖ)**

2. Характеристика местоположения лесного участка

|  |   |
|--|---|
| Наименование субъекта Российской Федерации | Липецкая область                          |
| Наименование лесничества (лесопарка)       | Усманское                                 |
| Наименование участкового лесничества       | Юшинское                                  |
| Целевое назначение лесов                   | Защитные                                  |
| Категория защитных лесов                   | Леса, расположенные в степях, горах и др. |
| Договор аренды лесного участка             | № 20 от 25.02.2009 г.                     |
| Номер лесного квартала                     | 158                                       |
| Номер лесотаксационного выдела             | 29  |
| Площадь лесного участка, га.               | 1,7                                       |

3. Характеристика лесорастительных условий лесного участка

|   |   |
|---|---|
| Тип лесорастительных условий                          | Суборь свежая, В2                                 |
| Тип леса  | Сосняк травяной с дубом, Ссрт                     |
| Бонитет   | 1А  |
| Характеристика рельефа (равнинный, холмистый, горный) | Равнинный, слабоволнистый.<br>Притеррасная полоса |
| Характеристика гидрологических условий                | Грунтовые воды 2-5 м.                             |
| Характеристика почвы                                  | Слабо и среднеподзолненные супесчаные почвы       |
| Происхождение (семенное, вегетативное)                | Семенного происхождения (лесные культуры 1967г.)  |

4. Исходная и проектируемая характеристика насаждения до и после проведения мероприятия

| Наименование                                  | Таксационная характеристика насаждения       |   |
|---|--|---|
|   | до проведения мероприятий по уходу за лесами | после проведения мероприятий по уходу за лесами |
| Состав насаждения                             | 10С  | 10С   |
| Возраст, лет                                  | 52   | 52  |
| Высота, м.                                    | 25   | 25  |
| Диаметр, см.                                  | 24   | 24  |
| Полнота                                       | 0,9  | 0,8   |
| Запас сырораствующего леса на 1 га, куб. м.   | 340  | 300   |
| Запас сырораствующего леса на выделе, куб. м. | 580  | 510   |

5. Основные характеристики мероприятий по уходу за лесами

|   |     |
|---|-----|
| Интенсивность рубки, %  | 12  |
| Объем вырубаемой древесины, куб. м.                           | 70  |
| Минимальная сомкнутость крон, сумма площадей сечения, полнота | 0,7 |

6. Характеристика вырубаемой части насаждения:

- деревья, мешающие росту и формированию крон отобранных лучших и вспомогательных деревьев;
- деревья неудовлетворительного состояния (сухостойные, буреломные, снеголомные, отмирающие, сильно поврежденные вредными организмами, животными);
- деревья с неудовлетворительным качеством ствола и кроны (искривленные, с сучками-пасынками, с сильно разросшейся, низко опущенной кроной и большим сбегом ствола, если эти деревья утратили полезные функции и их вырубка не ведет к снижению полноты насаждения ниже нормативной, снижению устойчивости насаждений).

7. Этапы и сроки проведения работ, учета и оценки их результатов

| №№ | Этапы работ  | Сроки выполнения  | Учет и оценка результатов по этапам и срокам проведения работ  |
|----|--|---|--|
| 1  | 2  | 3   | 4  |
| 1  | Подготовительные лесосечные работы:<br>- разметка в натуре границ погрузочных пунктов, производственных и бытовых площадок;<br>- рубка деревьев на площадях погрузочных пунктов, производственных и бытовых площадках;<br>- рубка аварийных деревьев за границами лесосеки, угрожающих безопасной работе;<br>- установка информационных знаков.  | В течение 3 дней начала лесосечных работ  | Наличие погрузочных пунктов, пасечных волоков, производственных и бытовых площадок, информационных знаков в соответствии с технологической картой лесосечных работ.<br>Отсутствие аварийных деревьев за границами лесосеки, угрожающих безопасной работе.  |
| 2  | Основные лесосечные работы:<br>- валка (в том числе спиливание, срубание, срезание) лесных насаждений;<br>- трелевка древесины;<br>- частичная переработка древесины;<br>- хранение древесины в лесу.  | В соответствии со сроками, указанными в договоре купли-продажи, с учетом проведения подготовительных и заключительных лесосечных работ. | Наличие заготовленной древесины в объеме, указанном в пункте 5.<br>Не допускается повреждение деревьев более чем 2% от количества деревьев, оставляемых на выращивание.<br>При проведении ухода за лесами должно обеспечиваться сохранение подроста лесных насаждений целевых пород на площадях, не занятых погрузочными пунктами, трассами пасечных волоков, бытовыми площадками. |
| 3  | Заключительные лесосечные работы:<br>- очистка (доочистка) мест рубок от порубочных остатков;<br>- снос созданных лесных складов, других строений и сооружений;<br>- приведение в состояние, пригодное для использования по назначению, лесных дорог, имевшихся до осуществления лесосечных работ;<br>- приведение в надлежащее состояние нарушенных мостов, просек, водотоков, ручьев, рек. | В течение 3 дней после окончания основных лесосечных работ  | Очистка мест рубок от порубочных остатков должна проводиться одновременно с рубкой лесных насаждений и трелевкой древесины. После проведения указанных работ допускается доочистка лесосек.<br>Отсутствие созданных лесных складов, других строений и сооружений.<br>Отсутствие повреждений лесных дорог, мостов, просек, водотоков, ручьев, рек.                                  |
| 4  | Учет и оценка результатов работ. Осмотр лесосеки.  | Осуществляется в бесснежный период, но не позднее 2 месяцев со дня окончания выполнения лесосечных работ.                               | Учет древесины юридическими лицами и гражданами, использующими леса, осуществляющие мероприятия по восстановлению лесов до её вывоза из леса.<br>Составление Акта осмотра лесосек.   |

7. Технология выполнения работ в соответствии с технологической картой лесосечных работ:
- разметка в натуре границ погрузочных пунктов, пасечных волоков (технологических коридоров), производственных и бытовых площадок;
  - разметка в натуре границ мест размещения лесных складов;
  - рубка деревьев на площадках погрузочных пунктов, трассах волоков, в местах размещения лесных складов, включая виды (породы) деревьев и кустарников, заготовка которых не допускается;
  - рубка аварийных деревьев за границами лесосеки, угрожающих безопасной работе, включая виды (породы) деревьев и кустарников, заготовка которых не допускается;
  - установка информационных знаков;
  - валка деревьев бензопилой;
  - трелевка трактором;
  - раскряжевка, обрубка сучьев;
  - складирование и вывозка древесины;
  - укладка на погрузочных площадках порубочных остатков и неликвидной древесины в кучи и валы, шириной не более 3 метров для последующего сжигания в пожаробезопасный период, измельчение и разброс по территории лесосеки порубочных остатков для перегнивания.

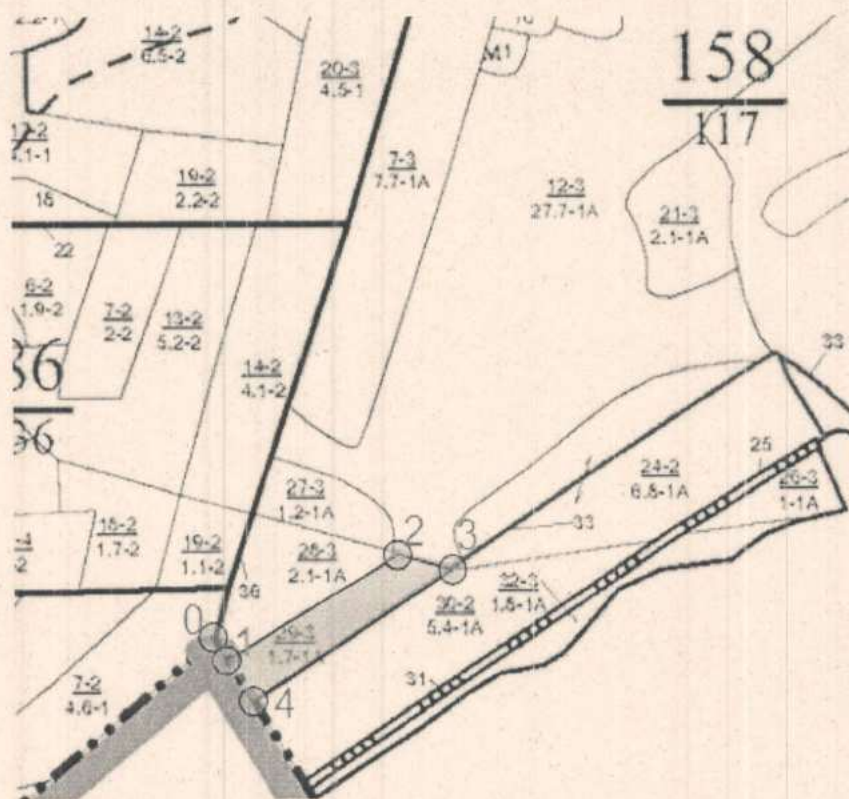
Проект составил: председатель правления Корнев А.А.  «20» декабря 2022 г.

(должность, Ф.И.О, подпись)

(дата)

Технологическая схема (схемы) проведения мероприятия ухода за лесами (рубок ухода, дополнительных лесовосстановительных, противопожарных, лесозащитных и других мероприятий)

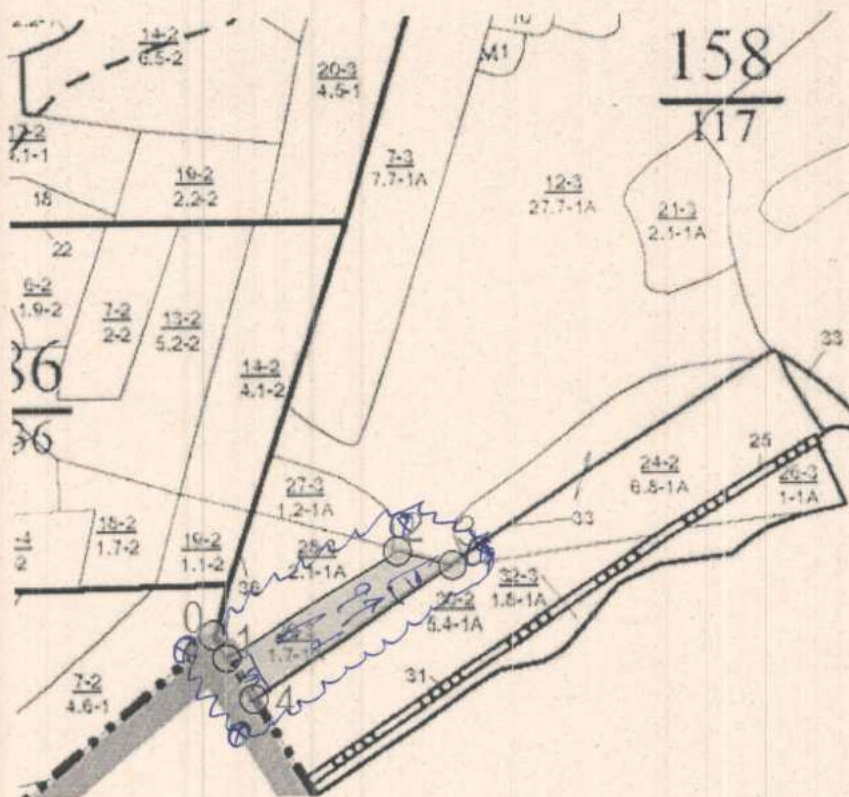
Общая схема участка и его привязки  
 Местоположение лесного участка  
 Усманское лесничество Юшинское участковое лесничество  
 кв.158 выд.29 площадь 1,7 га.



Привязка

| № точки  | № точки | Румбы | Длина | Долгота       | Широта        |
|----------|---------|-------|-------|---------------|---------------|
| 0        | 1       | ЮВ-30 | 35    | 39°28'23.02"В | 52° 4'24.52"С |
| Лесосека |         |       |       |               |               |
| 1        | 2       | СВ-59 | 266   | 39°28'23.99"В | 52° 4'23.65"С |
| 2        | 3       | ЮВ-75 | 76    | 39°28'35.63"В | 52° 4'28.03"С |
| 3        | 4       | ЮЗ-57 | 317   | 39°28'39.61"В | 52° 4'27.50"С |
| 4        | 1       | СЗ-33 | 65    | 39°28'25.73"В | 52° 4'21.96"С |

Схема (схемы) выполнения технологических операций  
по видам мероприятий ухода за лесами  
Местоположение лесного участка  
Усманское лесничество Юшинское участковое лесничество  
кв.158 выд.29 площадь 1,7га.



Привязка

| № точки  | № точки | Румбы | Длина | Долгота       | Широта        |
|----------|---------|-------|-------|---------------|---------------|
| 0        | 1       | ЮВ-30 | 35    | 39°28'23.02"В | 52° 4'24.52"С |
| Лесосека |         |       |       |               |               |
| 1        | 2       | СВ-59 | 266   | 39°28'23.99"В | 52° 4'23.65"С |
| 2        | 3       | ЮВ-75 | 76    | 39°28'35.63"В | 52° 4'28.03"С |
| 3        | 4       | ЮЗ-57 | 317   | 39°28'39.61"В | 52° 4'27.50"С |
| 4        | 1       | СЗ-33 | 65    | 39°28'25.73"В | 52° 4'21.96"С |

Условные обозначения

|  |  |   |  |
|--|--|---|--|
| Кварталы просека                               |  | Лесная дорога   |  |
| Границы лесосеки, не эксплуатационного участка |  | Производственные и бытовые площадки                           |  |
| Граница 50 м зоны безопасности                 |  | Покружные пункты, места складирования заготовленной древесины |  |
| Трассы волоков (технологических коридоров)     |  | Места размещения строений и сооружений                        |  |
| Направление катки                              |  | Не эксплуатационный участок                                   |  |
| Направленные трелевки                          |  | Места установки информационных знаков                         |  |