

СОГЛАСОВАНО
Начальник управления
лесного хозяйства Липецкой области

Божко Ю.Н.

(подпись)

« 10 » 01 2023 г.

УТВЕРЖДАЮ
Директор
ОКУ "Данковское лесничество"

Евсеев Ю.В.

(подпись) (ФИО)

« 09 » 01 2023 г.

ПРОЕКТ УХОДА ЗА ЛЕСАМИ

1. Наименование вида мероприятий по уходу за лесами (рубки осветления, рубки прочистки, рубки прореживания, проходные рубки): **Рубка прореживания (ПРЖ)**

2. Характеристика местоположения лесного участка

Наименование субъекта Российской Федерации	Липецкая область
Наименование лесничества (лесопарка)	Данковское
Наименование участкового лесничества	Воскресенское
Целевое назначение лесов	Защитные
Категория защитных лесов	Противоэрозионные леса
Договор купли-продажи лесных насаждений	№ 5 от 30.12.2022 г.
Государственное задание на выполнение работ по охране, защите, воспроизводству лесов	№ 10 от 30.12.2022 г.
Номер лесного квартала	50
Номер лесотаксационного выдела	14
Площадь лесного участка, га.	9,7

3. Характеристика лесорастительных условий лесного участка

Тип лесорастительных условий	Дубрава свежая, Д ₂
Тип леса	Дубняк снытьевый, Дсн
Бонитет	2
Характеристика рельефа (равнинный, холмистый, горный)	Равнинный, слегка волнистый, с присутствием пологих склонов различных экспозиций.
Характеристика гидрологических условий	Грунтовые воды около 15 м.
Характеристика почвы	Темно-серые суглинки
Происхождение (семенное, вегетативное)	Семенного происхождения (лесные культуры 1943 г.)

4. Исходная и проектируемая характеристика насаждения до и после проведения мероприятия

Наименование	Таксационная характеристика насаждения	
	до проведения мероприятий по уходу за лесами	после проведения мероприятий по уходу за лесами
Состав насаждения	7Дн2Днп1Б+Яо	7Дн2Днп1Б+Яо
Возраст, лет	73	73
Высота, м.	22	23
Диаметр, см.	28	30
Полнота	0,9	0,7
Запас сырорастущего леса на 1 га, куб. м.	300	242
Запас сырорастущего леса на выделе, куб. м.	2910	2351

5. Основные характеристики мероприятий по уходу за лесами

Интенсивность рубки, %	19
Объем вырубаемой древесины, куб. м.	559
Минимальная сомкнутость крон, сумма площадей сечения, полнота	0,6

6. Характеристика вырубаемой части насаждения:

- деревья, мешающие росту и формированию крон отобранных лучших и вспомогательных деревьев;
- деревья неудовлетворительного состояния (сухостойные, буреломные, снеголомные, отмирающие, сильно поврежденные вредными организмами, животными);
- деревья с неудовлетворительным качеством ствола и кроны (искривленные, с сучками-пасынками, с сильно разросшейся, низко опущенной кроной и большим сбегом ствола, если эти деревья утратили полезные функции и их вырубка не ведет к снижению полноты насаждения ниже нормативной, снижению устойчивости насаждений).

7. Этапы и сроки проведения работ, учета и оценки их результатов

№№	Этапы работ	Сроки выполнения	Учет и оценка результатов по этапам и срокам проведения работ
1	2	3	4
1	<p>Подготовительные лесосечные работы:</p> <ul style="list-style-type: none"> - разметка в натуре границ погрузочных пунктов, пасечных волоков, производственных и бытовых площадок; - рубка деревьев на площадях погрузочных пунктов, производственных и бытовых площадках; - рубка аварийных деревьев за границами лесосеки, угрожающих безопасной работе; - установка информационных знаков. 	В течение 3 дней начала лесосечных работ	<p>Наличие погрузочных пунктов, пасечных волоков, производственных и бытовых площадок, информационных знаков в соответствии с технологической картой лесосечных работ.</p> <p>Отсутствие аварийных деревьев за границами лесосеки, угрожающих безопасной работе.</p> <p>Установка информационных знаков.</p>
2	<p>Основные лесосечные работы:</p> <ul style="list-style-type: none"> - валка (в том числе спиливание, срубание, срезание) лесных насаждений; - трелевка древесины; - частичная переработка древесины; - хранение древесины в лесу. 	В соответствии со сроками, указанными в договоре купли-продажи, с учетом проведения подготовительных и заключительных лесосечных работ.	<p>Наличие заготовленной древесины в объеме, указанном в пункте 5.</p> <p>Не допускается повреждение деревьев более чем 2% от количества деревьев, оставляемых на выращивание.</p> <p>При проведении ухода за лесами должно обеспечиваться сохранение подроста лесных насаждений целевых пород на площадях, не занятых погрузочными пунктами, трассами пасечных волоков, бытовыми площадками.</p>
3	<p>Заключительные лесосечные работы:</p> <ul style="list-style-type: none"> - очистка (доочистка) мест рубок от порубочных остатков; - снос созданных лесных складов, других строений и сооружений; - приведение в состояние, пригодное для использования по назначению, лесных дорог, имевшихся до осуществления лесосечных работ; - приведение в надлежащее состояние нарушенных мостов, просек, водотоков, ручьев, рек. 	В течение 3 дней после окончания основных лесосечных работ	<p>Очистка мест рубок от порубочных остатков должна проводиться одновременно с рубкой лесных насаждений и трелевкой древесины. После проведения указанных работ допускается доочистка лесосек.</p> <p>Отсутствие созданных лесных складов, других строений и сооружений.</p> <p>Отсутствие повреждений лесных дорог, мостов, просек, водотоков, ручьев, рек.</p>

1	2	3	4
4	Учет и оценка результатов работ. Осмотр лесосеки.	Осуществляется в бесснежный период, но не позднее 2 месяцев со дня окончания выполнения лесосечных работ.	Учет древесины юридическими лицами и гражданами, использующими леса, осуществляющие мероприятия по восстановлению лесов до её вывоза из леса. Составление Акта заключительного осмотра лесосек в соответствии с Приложением 3 к приказу Министерства природных ресурсов и экологии РФ от 17 января 2022 г. N 23.

7. Технология выполнения работ в соответствии с технологической картой лесосечных работ:

- разметка в натуре границ погрузочных пунктов, пасечных волоков (технологических коридоров), производственных и бытовых площадок;
- разметка в натуре границ мест размещения лесных складов;
- рубка деревьев на площадках погрузочных пунктов, трассах волоков, в местах размещения лесных складов, включая виды (породы) деревьев и кустарников, заготовка которых не допускается;
- рубка аварийных деревьев за границами лесосеки, угрожающих безопасной работе, включая виды (породы) деревьев и кустарников, заготовка которых не допускается;
- установка информационных знаков;
- валка деревьев бензопилой;
- трелевка трактором;
- раскряжевка, обрубка сучьев;
- складирование и вывозка древесины;
- укладка порубочных остатков и неликвидной древесины в кучи и валы, шириной не более 3 метров для последующего сжигания в пожаробезопасный период.

Проект составил: лесничий Воскресенского уч.л-ва Копачев Т.Н. *Копачев* «09» 01 2023.
(должность, Ф.И.О., подпись) (дата)

Технологическая схема проведения мероприятия ухода за лесами (рубок ухода, дополнительных лесовосстановительных, противопожарных, лесозащитных и других мероприятий)

Общая схема участка и его привязки

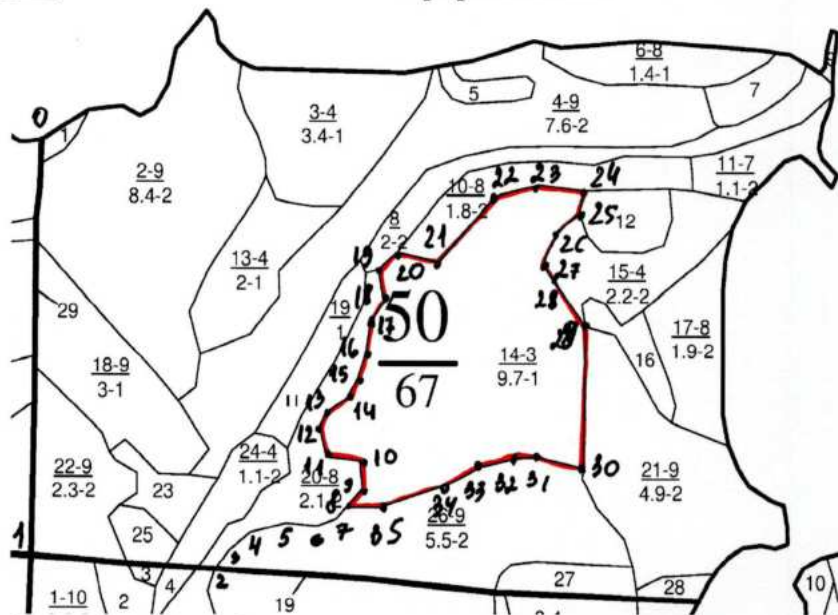
Местоположение лесных насаждений Липецкая область
(субъект Российской Федерации,

Данковское лесничество, Воскресенское участковое лесничество, кв. 50 выд. 14
лесничество (лесопарк), номер лесного квартала, лесотаксационного выдела)

Масштаб 1:10000

Площадь 9,7 га

Прореживание



Привязка точка – 0 кварталный столб

№ точек	Румбы, °	Длина линий, м	№ точек	Румбы, °	Длина линий, м
0 – 1	ЮЗ – 05	530	18 – 19	СЗ – 09	45
1 – 2	ЮВ – 85	250	19 – 20	СВ – 47	35
2 – 3	СВ – 35	30	20 – 21	ЮВ – 82	60
3 – 4	СВ – 52	40	21 – 22	СВ – 39	125
4 – 5	СВ – 78	50	22 – 23	СВ – 73	55
5 – 6	ЮВ – 84	35	23 – 24	ЮВ – 85	65
6 – 7	СВ – 69	30	24 – 25	ЮЗ – 13	30
7 – 8	СВ – 42	20	25 – 26	ЮЗ – 48	35
8 – 9	СВ – 41	30	26 – 27	ЮЗ – 29	35
9 – 10	СЗ – 09	40	27 – 28	ЮВ – 15	15
10 – 11	СЗ – 88	50	28 – 29	ЮВ – 39	90
11 – 12	СЗ – 17	40	29 – 30	ЮВ – 02	200
12 – 13	СВ – 14	20	30 – 31	СЗ – 79	60
13 – 14	СВ – 52	35	31 – 32	ЮЗ – 89	25
14 – 15	СВ – 30	25	32 – 33	ЮЗ – 61	50
15 – 16	СВ – 15	40	33 – 34	ЮЗ – 63	45
16 – 17	СВ – 08	40	34 – 35	ЮЗ – 69	100
17 – 18	СВ – 33	30	35 – 8	ЮЗ – 88	50

Условные обозначения

- Граница квартала
- Граница выдела
- Граница участка

**Схема выполнения технологических операций
по видам мероприятий ухода за лесами**

Местоположение лесных насаждений Липецкая область
(субъект Российской Федерации)

Данковское лесничество, Воскресенское участковое лесничество, кв. 50 выд. 14
лесничество (лесопарк), номер лесного квартала, лесотаксационного выдела

Масштаб 1:10000

Площадь 9,7 га

Прореживание



Условные обозначения			
Граница 50 м зоны безопасности		Погрузочные пункты, места складирования заготовленной древесины	
Направление валки		Места установки информационных знаков	
Направление трелевки			