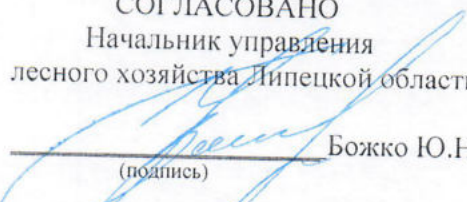
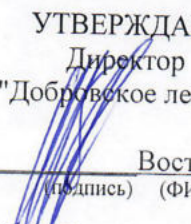


СОГЛАСОВАНО  
Начальник управления  
лесного хозяйства Липецкой области

  
Божко Ю.Н.  
(подпись)

« 29 » Декабря 2022 г.

УТВЕРЖДАЮ  
Директор  
ОКУ "Добровское лесничество"

  
Востриков А.П.  
(подпись) (ФИО)

« 28 » Декабря 2022 г.

### ПРОЕКТ УХОДА ЗА ЛЕСАМИ

1. Наименование вида мероприятий по уходу за лесами (рубки осветления, рубки прочистки, рубки прореживания, проходные рубки): **Проходная рубка (ПРХ)**

#### 2. Характеристика местоположения лесного участка

|  |                     |
|--|---------------------|
| Наименование субъекта Российской Федерации   | Липецкая область    |
| Наименование лесничества (лесопарка)   | Добровское          |
| Наименование участкового лесничества   | Добровское          |
| Целевое назначение лесов   | Защитные            |
| Категория защитных лесов   | Лесостепные леса.   |
| Договор купли-продажи лесных насаждений  | №6 от 30.12.2022 г. |
| Государственное задание на выполнение работ по охране, защите, воспроизводству лесов | №1 от 30.12.2022 г. |
| Номер лесного квартала   | 146                 |
| Номер лесотаксационного выдела   | 11                  |
| Площадь лесного участка, га.   | 0,1                 |

#### 3. Характеристика лесорастительных условий лесного участка

|   |  |
|---|--|
| Тип лесорастительных условий                          | Бор свежий, А2   |
| Тип леса  | Сосняк травяной, Стр                                       |
| Бонитет   | 1  |
| Характеристика рельефа (равнинный, холмистый, горный) | Равнинный, надлуговая терраса, пологие дюнные всхолмления. |
| Характеристика гидрологических условий                | Грунтовые воды 4-6 м.                                      |
| Характеристика почвы                                  | Слабо и средне-оподзоленные пески.                         |
| Происхождение (семенное, вегетативное)                | Семенного происхождения (лесные культуры 1939г.)           |

#### 4. Исходная и проектируемая характеристика насаждения до и после проведения мероприятия

| Наименование                                  | Таксационная характеристика насаждения       |   |
|---|--|---|
|   | до проведения мероприятий по уходу за лесами | после проведения мероприятий по уходу за лесами |
| Состав насаждения                             | 10С+Б  | 10С   |
| Возраст, лет                                  | 79   | 79  |
| Высота, м.                                    | 23   | 23  |
| Диаметр, см.                                  | 26   | 26  |
| Полнота                                       | 0,9  | 0,9   |
| Запас сырораствующего леса на 1 га, куб. м.   | 330  | 290   |
| Запас сырораствующего леса на выделе, куб. м. | 30   | 29  |

#### 5. Основные характеристики мероприятий по уходу за лесами

|   |     |
|---|-----|
| Интенсивность рубки, %  | 3   |
| Объем вырубаемой древесины, куб. м.                           | 1   |
| Минимальная сомкнутость крон, сумма площадей сечения, полнота | 0,9 |

#### 6. Характеристика вырубаемой части насаждения:




- деревья, мешающие росту и формированию крон отобранных лучших и вспомогательных деревьев;
- деревья неудовлетворительного состояния (сухостойные, буреломные, снеголомные, отмирающие, сильно поврежденные вредными организмами, животными);
- деревья с неудовлетворительным качеством ствола и кроны (искривленные, с сучками-пасынками, с сильно разросшейся, низко опущенной кроной и большим сбегом ствола, если эти деревья утратили полезные функции и их вырубка не ведет к снижению полноты насаждения ниже нормативной, снижению устойчивости насаждений).

7. Этапы и сроки проведения работ, учета и оценки их результатов

| №№ | Этапы работ  | Сроки выполнения  | Учет и оценка результатов по этапам и срокам проведения работ  |
|----|--|---|--|
| 1  | 2  | 3   | 4  |
| 1  | <p>Подготовительные лесосечные работы:</p> <ul style="list-style-type: none"> <li>- разметка в натуре границ погрузочных пунктов, пасечных волоков, производственных и бытовых площадок;</li> <li>- рубка деревьев на площадях погрузочных пунктов, производственных и бытовых площадках;</li> <li>- рубка аварийных деревьев за границами лесосеки, угрожающих безопасной работе;</li> <li>- установка информационных знаков.</li> </ul>                            | В течение 3 дней начала лесосечных работ  | <p>Наличие погрузочных пунктов, пасечных волоков, производственных и бытовых площадок, информационных знаков в соответствии с технологической картой лесосечных работ.</p> <p>Отсутствие аварийных деревьев за границами лесосеки, угрожающих безопасной работе.</p>   |
| 2  | <p>Основные лесосечные работы:</p> <ul style="list-style-type: none"> <li>- валка (в том числе спиливание, срубание, срезание) лесных насаждений;</li> <li>- трелевка древесины;</li> <li>- частичная переработка древесины;</li> <li>- хранение древесины в лесу.</li> </ul>  | В соответствии со сроками, указанными в договоре купли-продажи, с учетом проведения подготовительных и заключительных лесосечных работ. | <p>Наличие заготовленной древесины в объеме, указанном в пункте 5.</p> <p>Не допускается повреждение деревьев более чем 2% от количества деревьев, оставляемых на выращивание.</p> <p>При проведении ухода за лесами должно обеспечиваться сохранение подростка лесных насаждений целевых пород на площадях, не занятых погрузочными пунктами, трассами пасечных волоков, бытовыми площадками.</p> |
| 3  | <p>Заключительные лесосечные работы:</p> <ul style="list-style-type: none"> <li>- очистка (доочистка) мест рубок от порубочных остатков;</li> <li>- снос созданных лесных складов, других строений и сооружений;</li> <li>- приведение в состояние, пригодное для использования по назначению, лесных дорог, имевшихся до осуществления лесосечных работ;</li> <li>- приведение в надлежащее состояние нарушенных мостов, просек, водотоков, ручьев, рек.</li> </ul> | В течение 3 дней после окончания основных лесосечных работ  | <p>Очистка мест рубок от порубочных остатков должна проводиться одновременно с рубкой лесных насаждений и трелевкой древесины. После проведения указанных работ допускается доочистка лесосек.</p> <p>Отсутствие созданных лесных складов, других строений и сооружений.</p> <p>Отсутствие повреждений лесных дорог, мостов, просек, водотоков, ручьев, рек.</p>                                   |
| 1  | 2  | 3   | 4  |

|   |  |  |  |
|---|--|--|--|
| 4 | Учет и оценка результатов работ.<br>Осмотр лесосеки. | Осуществляется в<br>беснежный период,<br>но не позднее 2<br>месяцев со дня<br>окончания<br>выполнения<br>лесосечных работ. | Учет древесины<br>осуществляется лицами, или<br>осуществляемыми мероприятия<br>по сохранению лесов до ее<br>вывоза из леса.<br>По результатам осмотра<br>лесосеки составляется акт<br>заключительного осмотра<br>лесосеки. |
|---|--|--|--|

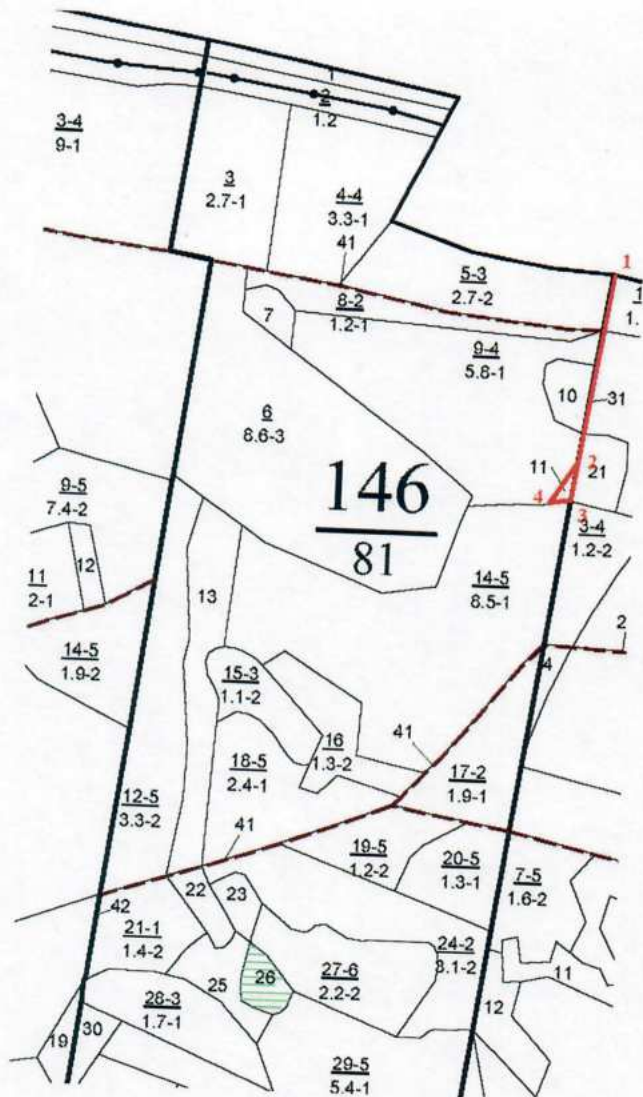
7. Технология выполнения работ в соответствии с технологической картой лесосечных работ:
- разметка в натуре границ погрузочных пунктов, пасечных волоков (технологических коридоров), производственных и бытовых площадок;
  - разметка в натуре границ мест размещения лесных складов;
  - рубка деревьев на площадках погрузочных пунктов, трассах волоков, в местах размещения лесных складов, включая виды (породы) деревьев и кустарников, заготовка которых не допускается;
  - рубка аварийных деревьев за границами лесосеки, угрожающих безопасной работе, включая виды (породы) деревьев и кустарников, заготовка которых не допускается;
  - установка информационных знаков;
  - валка деревьев бензопилой;
  - трелевка трактором;
  - раскряжевка, обрубка сучьев;
  - складирование и вывозка древесины;
  - укладка порубочных остатков и неликвидной древесины в кучи и валы, шириной не более 3 метров для последующего сжигания в пожаробезопасный период.

Проект составил: Инженер по лесопользованию Мозгунова М.А.  «28» Декабря 2022г.  
(должность, Ф.И.О., подпись) (дата)



Технологическая схема (схемы) проведения мероприятия ухода за лесами (рубок ухода, дополнительных лесовосстановительных, противопожарных, лесозащитных и других мероприятий)

Общая схема участка и его привязки

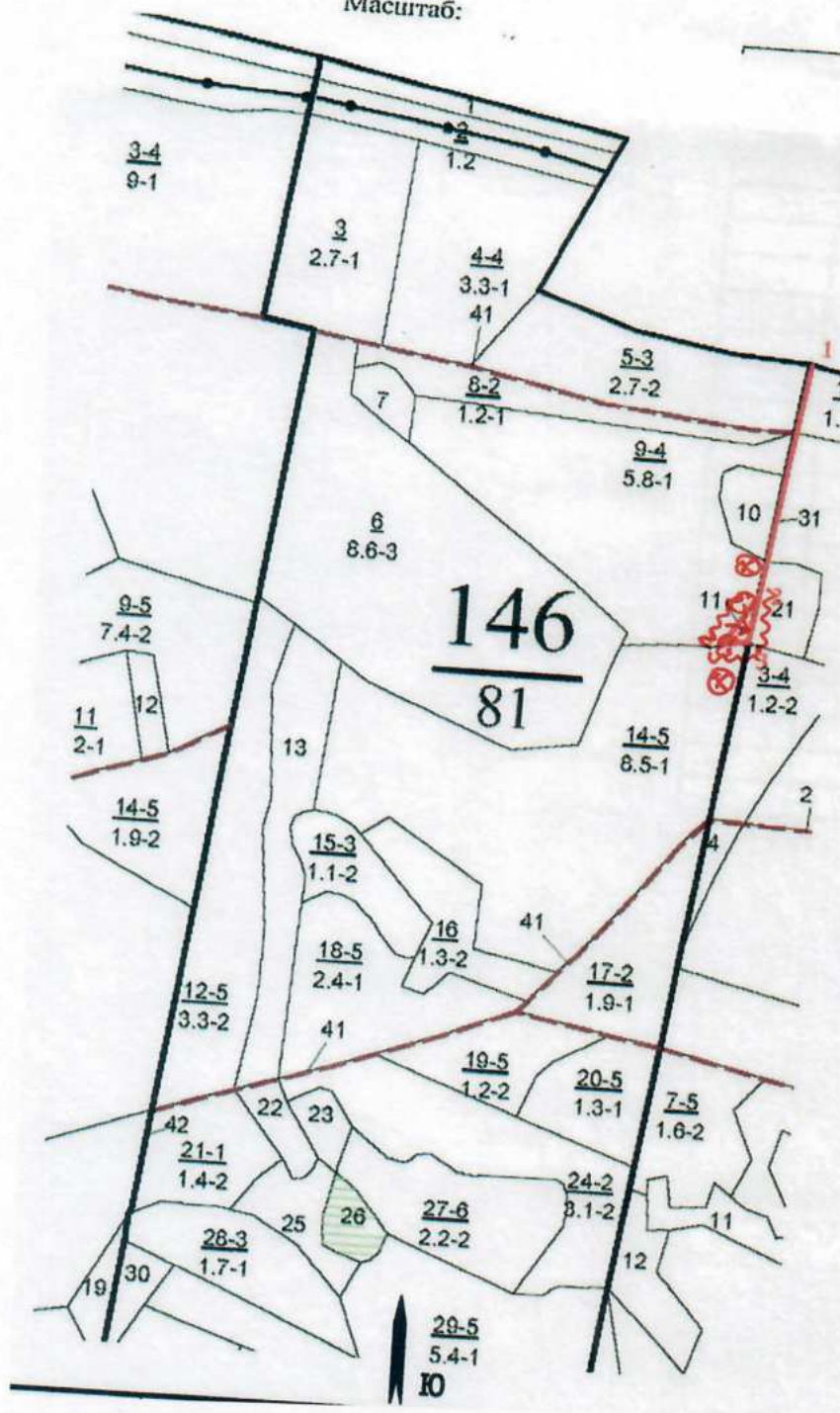


Румбы и длины линий

| №№ точек | Румбы       |               | Длины линий | №№ точек | Румбы       |               | Длины линий |
|----------|-------------|---------------|-------------|----------|-------------|---------------|-------------|
|          | направления | Угол, градусы |             |          | направления | Угол, градусы |             |
| 1-2      | ЮЗ          | 8             | 265         |          |             |               |             |
| 2-3      | ЮЗ          | 8             | 55          |          |             |               |             |
| 3-4      | ЮЗ          | 86            | 34          |          |             |               |             |
| 4-2      | СВ          | 34            | 60          |          |             |               |             |

Схема (схемы) выполнения технологических операций по видам мероприятий ухода за лесами

Масштаб:



| Условные обозначения                           |  |   |  |
|--|--|---|--|
| Кварталы просека                               |  | Лесная дорога   |  |
| Границы лесосеки, не эксплуатационного участка |  | Производственные и бытовые площадки                             |  |
| Граница 50 м зоны безопасности                 |  | Погрузочные пункты, места складирования заготовленной древесины |  |
| Трассы волоков (технологических коридоров)     |  | Места размещения строений и сооружений                          |  |
| Направление валки                              |  | Не эксплуатационный участок                                     |  |
| Направление трелевки                           |  | Места установки информационных знаков                           |  |