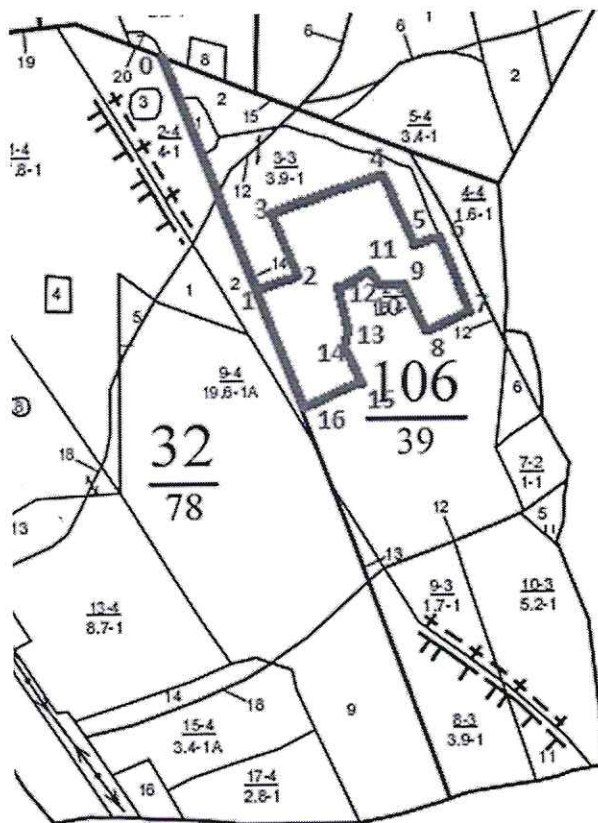


План участка

Лесничество (лесопарк): Задонское
 Участковое лесничество: Задонское
 Урочище (при наличии):
 Номер(а) лесного квартала: 106
 Номер(а) лесотаксационного выдела: 2л.4
 Масштаб: 1:10000



Площадь
общая, га

5,9

Экспликация участка

Номера точек	Геодезические координаты		Направление румбы (азимуты) линий, °		Длина линий, м	
	Геодезическая широта	Геодезическая долгота				
Привязка						
1	52,35550°	38,7958°	ЮВ	21	350	
Объект						
Катег. земель	Площадь участка, га	Номера точек	Геодезические координаты		Направление румбы (азимуты) линий, °	Длина линий, м
			Геодезическая широта	Геодезическая долгота		
ГЛФ	5,9	1-2	52.35224°	38.7988°	СВ, 71	64
		2-3	52.35243°	38.79791°	СЗ, 18	112
		3-4	52.35338°	38.79829°	СВ, 71	185
		4-5	52.3539°	38.80086°	ЮВ, 21	126

		5-6	52.35284°	38.80152°	CB, 73	48
		6-7	52.35297°	38.8022°	ЮВ, 21	125
		7-8	52.35192°	38.80288°	ЮЗ, 70	77
		8-9	52.35169°	38.80182°	ЮВ, 18	84
		9-10	52.3524°	38.80142°	ЮЗ, 64	49
		10-11	52.35222°	38.80077°	СЗ, 37	20
		11-12	52.35236°	38.80059°	ЮЗ, 64	51
		12-13	52.35216°	38.79992°	ЮВ, 15	67
		13-14	52.35158°	38.80019°	ЮЗ, 29	29
		14-15	52.35135°	38.79998°	ЮВ, 25	53
		15-16	52.35092°	38.80031°	ЮЗ, 63	100
		16-1	52.35052°	38.799°	СЗ, 21	205

* - Геодезические координаты получены при помощи навигатора GARMIN 64 (указывается наименование и марка прибора, с помощью которого определены геодезические координаты)