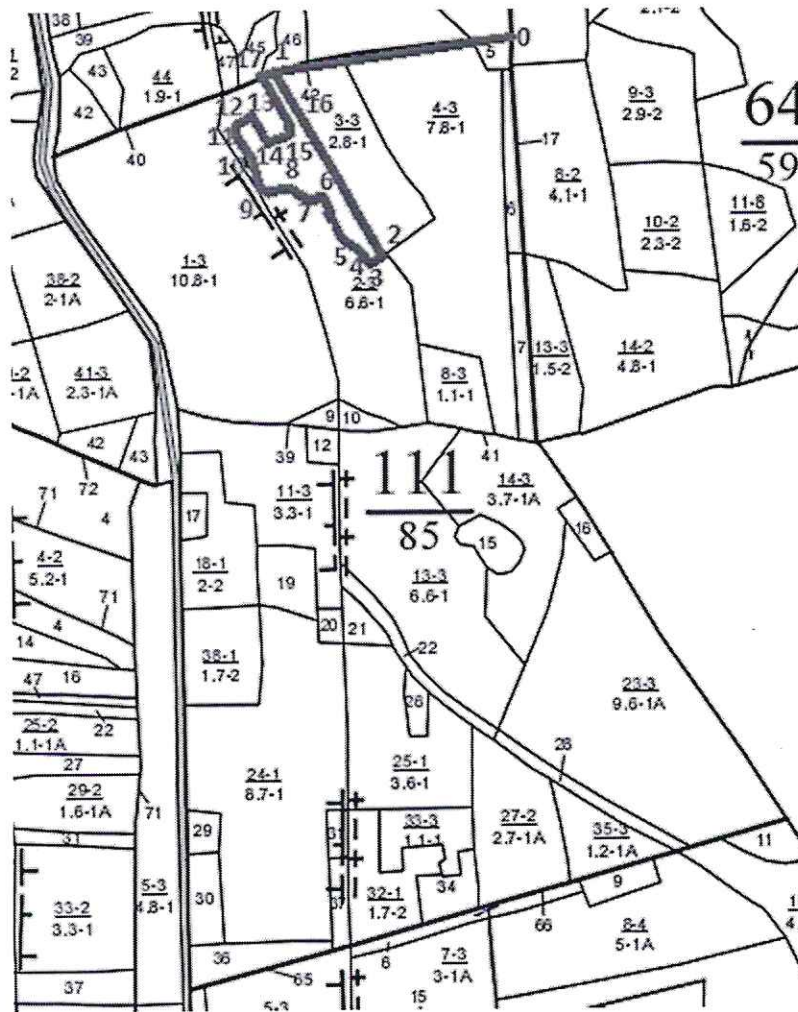


# План участка

Лесничество (лесопарк): Задонское  
 Участковое лесничество: Задонское  
 Урочище (при наличии):  
 Номер(а) лесного квартала: 111  
 Номер(а) лесотаксационного выдела: 2л.2  
 Масштаб: 1:10000



Площадь  
общая, га

1,6

## Экспликация участка

Экспликация участка						
Номера точек	Геодезические координаты		Направление румбы (азимуты) линий, °	Длина линий, м		
	Геодезическая широта	Геодезическая долгота				
Привязка						
1	52,34800°	38,9279°	ЮВ	14	350	
Объект						
Катег. земель	Площадь участка, га	Номера точек	Геодезические координаты		Направление румбы (азимуты) линий, °	Длина линий, м
			Геодезическая широта	Геодезическая долгота		

ГЛФ	1,6	1-2	52.34771°	38.92255°	ЮВ, 31	319
		2-3	52.34525°	38.92497°	ЮЗ, 56	18
		3-4	52.34516°	38.92474°	СЗ, 34	20
		4-5	52.34531°	38.92457°	СЗ, 62	26
		5-6	52.34542°	38.92423°	СЗ, 31	72
		6-7	52.34598°	38.92367°	СЗ, 76	22
		7-8	52.34603°	38.92335°	СЗ, 42	38
		8-9	52.34628°	38.92297°	ЮЗ, 79	66
		9-10	52.34617°	38.92201°	СВ, 0	48
		10-11	52.3466°	38.92201°	СЗ, 36	36
		11-12	52.34687°	38.92169°	СВ, 14	19
		12-13	52.34703°	38.92176°	СВ, 62	29
		13-14	52.34715°	38.92215°	ЮВ, 30	42
		14-15	52.34683°	38.92246°	СВ, 78	30
		15-16	52.34688°	38.92289°	СВ, 15	18
		16-17	52.34704°	38.92297°	СЗ, 33	81
		17-1	52.34765°	38.9223°	СВ, 68	18

\* - Геодезические координаты получены при помощи навигатора GARMIN 64 (указывается наименование и марка прибора, с помощью которого определены геодезические координаты)