

УТВЕРЖДАЮ:

И.о. начальника Управления
лесного хозяйства Липецкой
области

Есипов Н.В.



ПЛАН

противопожарного обустройства лесов

Усманского лесничества
Липецкой области

на период с 01 января 2024 г. по 31 декабря 2028 г.

Воронеж 2024

СОДЕРЖАНИЕ

№ п/п	Наименование	Стр.
	Введение	
1	Краткая характеристика лесничества	
1.1	Информация о лесорастительных зонах и лесных районах, лесистости, об общей площади лесов и ее распределении по целевому назначению, преобладающим породам, группам возраста, информация о делении по участковым лесничествам, распределении лесов по типам леса в разрезе участковых лесничеств, информация о лесопожарном зонировании, распределении площади лесов по классам природной пожарной опасности, характеристика пожароопасного сезона (начало, окончание, продолжительность по лесным зонам (лесным районам), виды лесных пожаров, их динамика, сезонные особенности, информация о динамике площадей, пройденных лесными пожарами, площадей погибших насаждений, информация о причинах возникновения лесных пожаров, информация об угрозе распространения пожаров (низкая, средняя, высокая)	
1.2	Информация о лесных участках, предоставленных в пользование, - характеристика лесохозяйственной деятельности на лесных участках, предоставленных в пользование (с указанием их местоположения), включая охрану лесов от пожаров, планируемые направления и объемы развития на срок действия плана	
1.3	Информация о состоянии противопожарного обустройства лесов (наличие объектов противопожарного обустройства лесов и оценка эффективности мероприятий по противопожарному обустройству лесов)	
2	Проектируемые меры противопожарного обустройства лесов с учетом затрат на их выполнение	
2.1	Создание, содержание и эксплуатация лесных дорог, предназначенных для охраны лесов от пожаров	
2.2	Создание, содержание и эксплуатация посадочных площадок для самолетов и вертолетов, используемых в целях проведения авиационных работ по охране лесов от пожаров	
2.3	Прокладка просек, противопожарных разрывов, устройство противопожарных минерализованных полос	

№ п/п	Наименование	Стр.
2.4	Создание, содержание и эксплуатация пожарных наблюдательных пунктов (вышек, мачт, павильонов и других наблюдательных пунктов), пунктов сосредоточения противопожарного инвентаря	
2.5	Устройство пожарных водоемов и подъездов к источникам противопожарного водоснабжения	
2.6	Проведение работ по гидромелиорации земель	
2.7	Снижение природной пожарной опасности лесов путем регулирования породного состава лесных насаждений	
2.8	Проведение профилактических контролируемых противопожарных выжиганий хвороста, лесной подстилки, сухой травы и других лесных горючих материалов, включая информацию об их территориальном размещении, площадных объемах, а также о мероприятиях по обеспечению безопасности выжиганий	
2.9	Прочистка просек, прочистка противопожарных минерализованных полос и их обновление	
2.10	Эксплуатация пожарных водоемов и подъездов к источникам водоснабжения	
2.11	Благоустройство зон отдыха граждан, пребывающих в лесах в соответствии со статьей 11 Лесного кодекса Российской Федерации	
2.12	Установка и эксплуатация шлагбаумов, устройство преград, обеспечивающих ограничение пребывания граждан в лесах в целях обеспечения пожарной безопасности	
2.13	Создание и содержание противопожарных заслонов и устройство лиственных опушек	
2.14	Установка и размещение стендов и других знаков и указателей, содержащих информацию о мерах пожарной безопасности в лесах	
2.15	Объем и пообъектное распределение проектируемых мер противопожарного обустройства лесов в разрезе участковых лесничеств с указанием квартала, выдела	
2.16	Календарный план выполнения мер противопожарного обустройства лесов	
	Приложения	
1	Обзорная карта-схема по принадлежности граничащих территорий	
2	Карта-схема погибших и поврежденных лесов	
3	Карта-схема природной пожарной опасности лесов	
4	Карта-схема лесопожарного зонирования лесничества	

№ п/п	Наименование	Стр.
5	Карта-схема лесопожарных рисков на территории лесничества	
6	Карта-схема размещения лесных дорог	
7	Карта-схема противопожарного обустройства лесничества (с указанием объектов противопожарного обустройства в разрезе участковых лесничеств)	

ВВЕДЕНИЕ

Настоящий план противопожарного обустройства лесов разработан в целях реализации требований статьи 53.1 Лесного кодекса Российской Федерации, нормативных правовых актов, регулирующих вопросы противопожарного обустройства лесов, а также с учетом лесоустроительной документации, сведений государственного лесного реестра и иных нормативных правовых актов Российской Федерации и субъектов Российской Федерации в области лесных отношений.

План противопожарного обустройства лесов на территории лесничества направлен на обеспечение исполнения мер противопожарного обустройства лесов, обоснование видов, объемов и сроков осуществления мер противопожарного обустройства лесов и их приоритетности, на обеспечение согласованности указанных мер с другими лесохозяйственными мероприятиями на территории лесничества, а также на оптимизацию ресурсов, выделяемых на противопожарное обустройство лесов.

План противопожарного обустройства лесов содержит текстовую и графическую информацию.

Состав и содержание плана противопожарного обустройства лесов определены в соответствии с Правилами разработки и утверждения плана противопожарного обустройства лесов на территории лесничества, утвержденными Постановлением Правительства РФ от 27.12.2023 № 2332 "Об утверждении Правил разработки и утверждения плана противопожарного обустройства лесов на территории лесничества и его формы, Правил разработки плана противопожарного обустройства лесов на территории субъекта Российской Федерации и его формы".

Настоящий план противопожарного обустройства лесов разработан на основании:

- сведений Лесного плана Липецкой области;
- сведений лесохозяйственного регламента Усманского лесничества Липецкой области;
- Лесоустроительной инструкции;
- материалов лесоустройства 2016 г.;
- плана тушения лесных пожаров на 2024 г.;
- данных мониторинга пожарной опасности в лесах и лесных пожаров;
- данных лесопатологического мониторинга и обследования;
- данных государственного лесного реестра на 01.01.2024 г.;
- законодательных и иных нормативно-правовых актов Российской Федерации и Липецкой области;

- нормативно-технических, методических и проектных документов, справочников и другой тематической литературы.

Основанием для разработки настоящего плана противопожарного обустройства лесов является Государственный контракт от 02 апреля 2024 г. № ППОЛ/24, заключенный между Управлением лесного хозяйства Липецкой области и Воронежским филиалом федерального государственного бюджетного учреждения «Рослесинфорг», как исполнителем работ.

Юридический адрес: 109316, Российская Федерация, г. Москва, Волгоградский проспект, дом 45, стр. 1.

Воронежский филиал Федерального государственного бюджетного учреждения «Рослесинфорг» (Филиал ФГБУ «Рослесинфорг» «Воронежлеспроект»).

Почтовый адрес: 394016, Российская Федерация, г. Воронеж, Московский проспект, дом 64.

Тел. 8 (473) 275-62-80.

ИНН 7722319952 КПП 366243001 ОГРН 1157746215527

Банковские реквизиты:

р/с 40501810920072000002

БИК 042007001 в Отделение Воронеж г. Воронеж

Получатель: УФК по Воронежской области (филиал ФГБУ «Рослесинфорг» «Воронежлеспроект» л/сч 20316Э24700).

E-mail: voronezh.lp@36.roslesinfor.ru.

Ниже приводится перечень законодательных и иных нормативно-правовых актов на основе которых разработан настоящий план противопожарного обустройства лесов.

Нормативно-правовая база для выполнения работ.

- Лесной кодекс Российской Федерации от 04.12.2006 № 200-ФЗ;
- Федеральный закон от 21.12.1994 № 69-ФЗ «О пожарной безопасности»;
- Федеральный закон от 21.12.1994 № 68-ФЗ «О защите населения и территорий от чрезвычайных ситуаций природного и техногенного характера»;
- Постановление Правительства Российской Федерации от 27.12.2023 № 2332 «Об утверждении Правил разработки и утверждения плана противопожарного обустройства лесов на территории лесничества и его формы, Правил разработки плана противопожарного обустройства лесов на территории субъекта Российской Федерации и его формы»;

- Постановление Правительства Российской Федерации от 16.04.2011 № 281 «О мерах противопожарного обустройства лесов»;
- Постановление Правительства Российской Федерации от 07.10.2020 № 1614 «Об утверждении Правил пожарной безопасности в лесах»;
- Распоряжение Правительства Российской Федерации от 19.07.2019 № 1605-р;
- Приказ Министерства природных ресурсов и экологии Российской Федерации от 18.08.2014 № 367 «Об утверждении Перечня лесорастительных зон Российской Федерации и Перечня лесных районов Российской Федерации»;
- Приказ Федерального агентства лесного хозяйства от 27.04.2012 № 174 «Об утверждении Нормативов противопожарного обустройства лесов»;
- Приказ Федерального агентства лесного хозяйства от 09.07.2009 № 290 «О распределении земель лесного фонда по способам мониторинга пожарной опасности в лесах и зонам осуществления авиационных работ по охране лесов»;
- Приказ Федерального агентства лесного хозяйства от 05.07.2011 № 287 «Об утверждении классификации природной пожарной опасности лесов и классификации пожарной опасности в лесах в зависимости от условий погоды»;
- Приказ Федерального агентства лесного хозяйства от 26.01.2022 № 22 «Об установлении лесопожарного зонирования земель лесного фонда и признании утратившим силу приказа Федерального агентства лесного хозяйства от 05.08.2020 № 753»;
- Лесной план Липецкой области, утвержденный Постановлением Администрации Липецкой области от 18.12.2018 № 610 «Об утверждении лесного плана Липецкой области на 2019-2028 годы»;
- Лесохозяйственные регламенты, утвержденные Постановлением Администрации Липецкой области от 18.12.2018 № 611 «Об утверждении лесохозяйственных регламентов лесничеств Липецкой области на 2019-2028 годы»;
- иные действующие федеральные и региональные нормативные акты в области лесных отношений.

План противопожарного обустройства лесов разработан сроком на 5 лет (до 31.12.2028 г.) с указанием ежегодных плановых показателей по годам.

Внесение изменений в план противопожарного обустройства лесов на территории лесничества осуществляется органами государственной власти, органами местного самоуправления в пределах их полномочий в

соответствии со статьями 81 - 84 Лесного кодекса Российской Федерации в течение срока действия плана на территории лесничества по мере необходимости, определяемой органом государственной власти, органом местного самоуправления в пределах полномочий, определенных в соответствии со статьями 81 - 84 Лесного кодекса Российской Федерации, при появлении актуальной информации, учет которой обеспечивает повышение эффективности мер противопожарного обустройства лесов на территории лесничества.

1 Краткая характеристика лесничества

1.1 Информация о лесорастительных зонах и лесных районах, лесистости, об общей площади лесов и ее распределении по целевому назначению, преобладающим породам, группам возраста, информация о делении по участковым лесничествам, распределении лесов по типам леса в разрезе участковых лесничеств, информация о лесопожарном зонировании, распределении площади лесов по классам природной пожарной опасности, характеристика пожароопасного сезона (начало, окончание, продолжительность по лесным зонам (лесным районам), виды лесных пожаров, их динамика, сезонные особенности, информация о динамике площадей, пройденных лесными пожарами, площадей погибших насаждений, информация о причинах возникновения лесных пожаров, информация об угрозе распространения пожаров (низкая, средняя, высокая)

Усманское лесничество расположено в юго-восточной части Липецкой области на территории 5 муниципальных образований – Грязинский, Добринский, Липецкий, Усманский и Хлевенский административные районы.

Лесничество на севере граничит с Грязинским районом Липецкой области, на востоке – с Тамбовской областью, на юге – с Воронежской областью, на западе – с Хлевенским районом Липецкой области.

Усманское лесничество включает в себя территорию Колодецкого, Первомайского и Юшинского участковых лесничеств.

На основании приказа Министерства природных ресурсов и экологии Российской Федерации от 18.08.2014 № 367 «Об утверждении Перечня лесорастительных зон Российской Федерации и Перечня лесных районов Российской Федерации» леса Усманского лесничества Липецкой области отнесены к лесостепному району европейской части Российской Федерации лесостепной лесорастительной зоны.

Информация о делении лесничества по участковым лесничествам, лесорастительным зонам и лесным районам приведена в таблице 1.1.1.

Таблица 1.1.1

Деление лесничества по участковым лесничествам, лесорастительным зонам и лесным районам

Наименование лесничества	Наименование участковых лесничеств	Лесорастительная зона	Лесной район	Площадь, га
1	2	3	4	5
Усманское	Колодецкое	Лесостепная зона	Лесостепной район европейской части Российской Федерации	10751,0
	Первомайское			8589,0
	Юшинское			7479,0
Итого:				26819,0

Лесистость на территории расположения лесничества составляет 10,6 %.

В соответствии со сведениями государственного лесного реестра на 01.01.2024 г. (далее – сведения ГЛР) (Форма № 1-ГЛР) и лесохозяйственного регламента Усманского лесничества, утвержденного Постановлением Администрации Липецкой области от 18.12.2018 № 611 «Об утверждении лесохозяйственных регламентов лесничеств Липецкой области на 2019-2028 годы» (далее – лесохозяйственный регламент) все леса, расположенные на территории Усманского лесничества относятся к защитным лесам.

Информация об общей площади лесов и ее распределении по целевому назначению и категориям защитных лесов приведена в таблице 1.1.2.

Таблица 1.1.2

Распределение общей площади лесов Усманского лесничества по целевому назначению и категориям защитных лесов

Целевое назначение лесов (категории защитных лесов)	Площадь, га
1	2
Всего лесов	26819,0
Защитные леса, всего	26819,0
- Леса, расположенные в водоохранных зонах	2270,0
- Леса, выполняющие функции защиты природных и иных объектов, всего	405,0

Целевое назначение лесов (категории защитных лесов)	Площадь, га
1	2
в том числе:	
- леса, расположенные в защитных полосах лесов (леса, расположенные в границах полос отвода железных дорог и придорожных полос автомобильных дорог, установленных в соответствии с законодательством Российской Федерации о железнодорожном транспорте, законодательством об автомобильных дорогах и о дорожной деятельности)	405,0
- Ценные леса, всего	24144,0
в том числе:	
- государственные защитные лесные полосы ((леса линейного типа, искусственно созданные в лесостепных, степных зонах, зонах полупустынь и пустынь, выполняющие климаторегулирующие, почвозащитные, противоэрозионные и водорегулирующие функции)	127,0
- противоэрозионные леса (леса, предназначенные для охраны земель от эрозии)	701,0
- лесостепные леса (леса, расположенные в степной зоне, лесостепной зоне, выполняющие защитные функции)	23316,0

Информация о распределении лесов по преобладающим породам и группам возраста в соответствии со сведениями ГЛР (Форма № 2-ГЛР) приведена в таблице 1.1.3.

Таблица 1.1.3

Распределение лесов по преобладающим породам и группам возраста

Преобладающие древесные и кустарниковые породы	Площадь земель, занятых лесными насаждениями (покрытых лесной растительностью), га								Общий запас насаждений, тыс. куб. м							
	всего	в том числе по группам возраста лесных насаждений							всего	в том числе по группам возраста лесных насаждений						
		молодняки		средневозрастные			приспевающие	спелые и перестойные		в том числе перестойные	молодняки		средневозрастные	приспевающие	спелые и перестойные	в том числе перестойные
		1 класса	2 класса	всего	в т.ч. включен- ные в расчет главного пользова- ния	1 класса					2 класса					
1	2	3	4	5	6	7	8	9	10	11	12	13	14	15	16	
1. Основные лесообразующие породы																
Хвойные																
Сосна	13967	926	1499	8317	0	2336	889	7	3703,8	26,3	244,8	2443,5	732,1	257,1	2,4	
Лиственница	11	0	0	9	0	0	2	0	3,0	0,0	0,0	2,4	0,0	0,6	0,0	
Итого хвойных	13978	926	1499	8326	0	2336	891	7	3706,8	26,3	244,8	2445,9	732,1	257,7	2,4	
Твердолиственные																
Дуб высокоствольный	686	29	169	460	0	23	5	0	120,2	0,6	14,8	98,3	5,4	1,1	0,0	
Дуб низкоствольный	2479	6	4	250	0	273	1946	842	496,7	0,9	0,1	40,1	52,9	402,7	174,4	
Ясень	75	3	0	15	0	50	7	0	12,2	0,0	0,0	2,0	8,8	1,4	0,0	
Клен	115	23	44	31	0	16	1	0	10,0	0,4	2,5	3,5	3,3	0,3	0,0	
Вяз и другие ильмовые	5	0	2	3	0	0	0	0	0,3	0,0	0,1	0,2	0,0	0,0	0,0	
Итого твердолиственных	3360	61	219	759	0	362	1959	842	639,4	1,9	17,5	144,1	70,4	405,5	174,4	
в том числе низкоствольных	2674	32	50	299	0	339	1954	842	519,2	1,3	2,7	45,8	65,0	404,4	174,4	
Мягколиственные																

Преобладающие древесные и кустарниковые породы	Площадь земель, занятых лесными насаждениями (покрытых лесной растительностью), га								Общий запас насаждений, тыс. куб. м							
	всего	в том числе по группам возраста лесных насаждений							всего	в том числе по группам возраста лесных насаждений						
		молодняки		средневозрастные			приспевающие	спелые и перестойные		в том числе перестойные	молодняки		средневозрастные	приспевающие	спелые и перестойные	в том числе перестойные
		1 класса	2 класса	всего	в т.ч. включен- ные в расчет главного пользо- вания	1 класса					2 класса					
1	2	3	4	5	6	7	8	9	10	11	12	13	14	15	16	
Береза	2231	191	333	1201	0	246	260	19	268,5	2,7	13,0	156,3	47,4	49,1	4,0	
Осина	1498	119	127	617	0	251	384	68	254,4	1,3	8,0	94,0	58,0	93,1	14,4	
Ольха черная	2594	40	76	788	0	623	1067	143	604,6	0,7	2,7	135,2	164,9	301,1	39,8	
Липа	143	19	18	106	0	0	0	0	25,1	0,3	0,8	24,0	0,0	0,0	0,0	
Тополь	20	0	1	4	0	0	15	12	3,7	0,0	0,0	0,3	0,0	3,4	3,0	
Ивы древовидные	98	0	1	20	0	4	73	71	13,9	0,0	0,1	1,9	0,8	11,1	11,0	
Итого мягколиственных	6584	369	556	2736	0	1124	1799	313	1170,2	5,0	24,6	411,7	271,1	457,8	72,2	
Итого по основным лесообразующим породам	23922	1356	2274	11821	0	3822	4649	1162	5516,4	33,2	286,9	3001,7	1073,6	1121,0	249,0	
2. Прочие древесные породы																
Другие древесные породы	19	14	5	0	0	0	0	0	0,4	0,1	0,3	0,0	0,0	0,0	0,0	
Итого по прочим древесным породам	19	14	5	0	0	0	0	0	0,4	0,1	0,3	0,0	0,0	0,0	0,0	
3. Кустарники																
Ивы кустарниковые (тальники)	294	6	2	1	0	1	284	0	3,8	0,1	0,1	0,1	0,1	3,4	0,0	
Итого по кустарникам	294	6	2	1	0	1	284	0	3,8	0,1	0,1	0,1	0,1	3,4	0,0	
Всего по древесным породам и кустарникам	24235	1376	2281	11822	0	3823	4933	1162	5520,6	33,4	287,3	3001,8	1073,7	1124,4	249,0	

Информация о распределении лесов по типам леса (группам типов леса) в разрезе участковых лесничеств в соответствии с материалами лесоустройства 2016 г. приведена в таблице 1.1.4.

Таблица 1.1.4
Распределение лесов по типам леса (группам типов леса)

Группа типов леса	Тип леса	ТУМ (тип условий местопроизрастания)	Площадь*, га
2	3	4	5
Колодецкое участковое лесничество			
Бор свежий (Б св.)	Сосняк травяной (СТР)	А2	9,5
Суборь сухая (СБ сух.)	Сосняк ракитнико-злаковый (СРЗЛ)	В1	66,0
Суборь свежая (СБ св.)	Сосняк травяной с дубом (ССРТ)	В2	1784,7
Суборь влажная (СБ вл.)	Сосняк молиниевый (СМЛН)	В3	66,4
Суборь сырая (СБ сыр.)	Сосняк болотно-травяной (СБТР)	В4	83,4
Судубрава свежая (СД св.)	Сосняк дубовый (СДСН)	С2С	5823,4
Судубрава влажная (СД вл.)	Сосняк дубово-кустарниковый разнотравный (СДКРТ)	С3С	1,7
Судубрава влажная (СД вл.)	Дубняк осоко-снытьевый (ДОСН)	С2Д	940,7
Дубрава сухая (Д сух.)	Дубняк осоко-злаковый (ДОСЗЛ)	Д1	32,6
Дубрава свежая (Д св.)	Дубняк снытьевый (ДСН)	Д2	5,4
Дубрава влажная (Д вл.)	Дубняк по тальвегам (ДТ)	Д3	154,4
Дубрава влажная (Д вл.)	Дубняк пойменный влажный (ДПВЛ)	Д3П	286,5
Пойма свежая (П св.)	Ветляник пойменный (ВТЛП)	С2П	5,1
Пойма сырая (П сыр.)	Ветляник прирусловый (ВТЛПР)	С4	5,2
Пойма сырая (П сыр.)	Ольшаник сырой крапивно-разнотравный (ОЛКР)	Д4	691,7
Пойма мокрая (П мк.)	Ольшаник осоковый (ОЛОС)	С5	0,7

Группа типов леса	Тип леса	ТУМ (тип условий местопроизрастания)	Площадь*, га
2	3	4	5
Пойма мокрая (П мк.)	Ольшаник осоко-камышовый (ОЛОСК)	Д5	95,6
Первомайское участковое лесничество			
Бор сухой (Б сух.)	Сосняк злаково-лишайниковый (СЗЛ)	А1	40,5
Бор свежий (Б св.)	Сосняк травяной (СТР)	А2	66,8
Суборь сухая (СБ сух.)	Сосняк ракитнико-злаковый (СРЗЛ)	В1	91,6
Суборь свежая (СБ св.)	Сосняк травяной с дубом (ССРТ)	В2	3066,4
Суборь влажная (СБ вл.)	Сосняк молиниевый (СМЛН)	В3	13,8
Суборь сырая (СБ сыр.)	Сосняк болотно-травяной (СБТР)	В4	3,0
Судубрава свежая (СД св.)	Сосняк дубовый (СДСН)	С2С	1500,1
Судубрава влажная (СД вл.)	Сосняк дубово-кустарниковый разнотравный (СДКРТ)	С3С	18,1
Судубрава влажная (СД вл.)	Дубняк осоко-снытьевый (ДОСН)	С2Д	537,6
Дубрава сухая (Д сух.)	Дубняк осоко-злаковый (ДОСЗЛ)	Д1	1,1
Дубрава свежая (Д св.)	Дубняк снытьевый (ДСН)	Д2	60,0
Дубрава влажная (Д вл.)	Дубняк по тальвегам (ДТ)	Д3	69,0
Дубрава влажная (Д вл.)	Дубняк пойменный влажный (ДПВЛ)	Д3П	745,8
Пойма сырая (П сыр.)	Ветляник прирусловый (ВТЛПР)	С4	11,5
Пойма сырая (П сыр.)	Ольшаник сырой крапивно-разнотравный (ОЛКР)	Д4	505,2
Пойма мокрая (П мк.)	Ольшаник осоковый (ОЛОС)	С5	273,5
Пойма мокрая (П мк.)	Ольшаник осоко-камышовый (ОЛОСК)	Д5	698,3
Юшинское участковое лесничество			
Бор сухой (Б сух.)	Сосняк злаково-лишайниковый (СЗЛ)	А1	13,7

Группа типов леса	Тип леса	ТУМ (тип условий местопроизрастания)	Площадь*, га
2	3	4	5
Бор свежий (Б св.)	Сосняк травяной (СТР)	А2	132,9
Суборь сухая (СБ сух.)	Сосняк ракитнико-злаковый (СРЗЛ)	В1	39,8
Суборь свежая (СБ св.)	Сосняк травяной с дубом (ССРТ)	В2	2625,3
Суборь влажная (СБ вл.)	Сосняк молиниевый (СМЛН)	В3	7,3
Судубрава свежая (СД св.)	Сосняк дубовый (СДСН)	С2С	1709,4
Судубрава влажная (СД вл.)	Сосняк дубово-кустарниковый разнотравный (СДКРТ)	С3С	2,7
Судубрава влажная (СД вл.)	Дубняк осоко-снытьевый (ДОСН)	С2Д	293,9
Дубрава сухая (Д сух.)	Дубняк осоко-злаковый (ДОСЗЛ)	Д1	29,7
Дубрава свежая (Д св.)	Дубняк снытьевый (ДСН)	Д2	988,0
Дубрава влажная (Д вл.)	Дубняк по тальвегам (ДТ)	Д3	14,9
Дубрава свежая (Д св.)	Дубняк пойменный свежий (ДПСВ)	Д2П	13,2
Дубрава влажная (Д вл.)	Дубняк пойменный влажный (ДПВЛ)	Д3П	252,9
Пойма свежая (П св.)	Осокорник пойменный (ОСКП)	С2П	5,2
Пойма свежая (П св.)	Ветляник пойменный (ВТЛП)	С2П	10,7
Пойма влажная (П вл.)	Осокорник крапивный (ОСККР)	С3П	18,3
Пойма влажная (П вл.)	Ветляник крапивный (ВТЛКР)	С3П	0,8
Пойма сырая (П сыр.)	Ветляник прирусловый (ВТЛПР)	С4	54,2
Пойма сырая (П сыр.)	Ольшаник сырой крапивно-разнотравный (ОЛКР)	Д4	364,4
Пойма мокрая (П мк.)	Ольшаник осоковый (ОЛОС)	С5	44,2
Пойма мокрая (П мк.)	Ольшаник осоко-камышовый (ОЛОСК)	Д5	291,8

Группа типов леса	Тип леса	ТУМ (тип условий местопроизрастания)	Площадь*, га
2	3	4	5
Итого по лесничеству:			
Бор сухой (Б сух.)	Сосняк злаково-лишайниковый (СЗЛ)	А1	54,2
Бор свежий (Б св.)	Сосняк травяной (СТР)	А2	209,2
Суборь сухая (СБ сух.)	Сосняк ракитнико-злаковый (СРЗЛ)	В1	197,4
Суборь свежая (СБ св.)	Сосняк травяной с дубом (ССРТ)	В2	7476,4
Суборь влажная (СБ вл.)	Сосняк молиниевый (СМЛН)	В3	87,5
Суборь сырая (СБ сыр.)	Сосняк болотно-травяной (СБТР)	В4	86,4
Судубрава свежая (СД св.)	Сосняк дубовый (СДСН)	С2С	9032,9
Судубрава влажная (СД вл.)	Сосняк дубово-кустарниковый разнотравный (СДКРТ)	С3С	22,5
Судубрава влажная (СД вл.)	Дубняк осоко-снытьевый (ДОСН)	С2Д	1772,2
Дубрава сухая (Д сух.)	Дубняк осоко-злаковый (ДОСЗЛ)	Д1	63,4
Дубрава свежая (Д св.)	Дубняк снытьевый (ДСН)	Д2	1053,4
Дубрава влажная (Д вл.)	Дубняк по тальвегам (ДТ)	Д3	238,3
Дубрава свежая (Д св.)	Дубняк пойменный свежий (ДПСВ)	Д2П	13,2
Дубрава влажная (Д вл.)	Дубняк пойменный влажный (ДПВЛ)	Д3П	1285,2
Пойма свежая (П св.)	Осокорник пойменный (ОСКП)	С2П	5,2
Пойма свежая (П св.)	Ветляник пойменный (ВТЛП)	С2П	15,8
Пойма влажная (П вл.)	Осокорник крапивный (ОСККР)	С3П	18,3
Пойма влажная (П вл.)	Ветляник крапивный (ВТЛКР)	С3П	0,8
Пойма сырая (П сыр.)	Ветляник прирусловый (ВТЛПР)	С4	70,9
Пойма сырая	Ольшаник сырой крапивно-	Д4	1561,3

Группа типов леса	Тип леса	ТУМ (тип условий местопроизрастания)	Площадь*, га
2	3	4	5
(П сыр.)	разнотравный (ОЛКР)		
Пойма мокрая (П мк.)	Ольшаник осоковый (ОЛОС)	С5	318,4
Пойма мокрая (П мк.)	Ольшаник осоко-камышовый (ОЛОСК)	Д5	1085,7

*Примечание: * - в таблице указана площадь лесных земель.*

Информация о распределении лесов по классам природной пожарной опасности в разрезе участковых лесничеств в соответствии с материалами лесоустройства 2016 г. и лесохозяйственным регламентом лесничества приведена в таблице 1.1.5.

Таблица 1.1.5

Распределение общей площади лесничества по классам природной пожарной опасности

Участковые лесничества	Площадь по классам природной пожарной опасности					Итого	Средний класс
	I	II	III	IV	V		
1	2	3	4	5	6	7	8
Колодецкое	1490,0	2586,0	3740,0	2519,0	416,0	10751,0	2,8
Первомайское	2217,0	1943,0	1470,0	1931,0	1028,0	8589,0	2,7
Юшинское	386,0	2326,0	2309,0	2218,0	240,0	7479,0	2,9
Итого:	4093,0	6855,0	7519,0	6668,0	1684,0	26819,0	2,8
%	15,3	25,5	28,0	24,9	6,3	100,0	

В соответствии с приказом Федерального агентства лесного хозяйства от 26.01.2022 № 22 «Об установлении лесопожарного зонирования земель лесного фонда и признании утратившим силу приказа Федерального агентства лесного хозяйства от 05.08.2020 № 753» вся территория Усманского лесничества Липецкой области общей площадью 26 819,0 га относится к зоне наземного обнаружения и тушения.

Информация о характеристике пожароопасного сезона, видах лесных пожаров, причинах их возникновения, сезонных особенностях, а также об угрозе распространения пожаров приведена в таблице 1.1.6.

Информация о динамике площадей, пройденных лесными пожарами и динамике площадей погибших насаждений приведена в таблице 1.1.7.

Таблица 1.1.6

Характеристика пожароопасного сезона и лесных пожаров на территории Усманского лесничества Липецкой области

Лесорастительная зона	Лесной район	Характеристика пожароопасного сезона*			Сезонные особенности	Лесные пожары		
		Начало	Окончание	Продолжительность, дней		Виды лесных пожаров	Причины возникновения	Угроза распространения**
1	2	3	4	5	6	7	8	9
Лесостепная зона	Лесостепной район европейской части Российской Федерации	01 апреля	30 октября	213	-	Верховые/низовые	От гроз, переход с иных категорий, местное население	Низкая, Средняя, Высокая

*Примечание: *- в таблице приведены среднестатистические сроки пожароопасного сезона, каждый год сроки пожароопасного сезона устанавливаются дополнительно;*

*** - высокая – кварталы 1-го, 2-го класса природной пожарной опасности, прилегающие к дорогам общего пользования, магистральным и местным трубопроводам, газопроводам, линиям электропередач и населенным пунктам, имеющие места массового пребывания граждан;*

средняя – кварталы, прилегающие к дорогам общего пользования, магистральным и местным трубопроводам, газопроводам, линиям электропередач и населенным пунктам;

низкая – все остальные кварталы.

Таблица 1.1.7

Динамика площадей, пройденных лесными пожарами и площадей погибших насаждений

Количество лесных пожаров, шт.					Площади пройденные лесными пожарами, га					Площади погибших насаждений, га				
2019	2020	2021	2022	2023	2019	2020	2021	2022	2023	2019	2020	2021	2022	2023
1	2	3	4	5	6	7	8	9	10	11	12	13	14	15
-	-	-	-	-	-	-	-	-	-	16,8	21,6	40,8	22,3	8,6

1.2 Информация о лесных участках, предоставленных в пользование, - характеристика лесохозяйственной деятельности на лесных участках, предоставленных в пользование (с указанием их местоположения), включая охрану лесов от пожаров, планируемые направления и объемы развития на срок действия плана

Информация о лесных участках, предоставленных в пользование, планируемые направления и объемы развития на срок действия плана противопожарного обустройства лесов приведена в таблице 1.2.1.

Таблица 1.2.1

Лесные участки, предоставленные в пользование, планируемые направления и объемы развития на срок действия плана

1	2	3	4	5	Мероприятия по охране лесов от пожаров (на срок действия плана)						
					6	7	8	9	10	11	12
Наименование лесопользователя, номер/дата заключения договора/решения	Вид права пользования	Площадь участка, га	Вид использования лесов	Местоположение (участковые лесничества, урочища, номера кварталов и выделов)	Эксплуатация лесных дорог, предназначенных для охраны лесов от пожаров, км	Прочистка просек и уход за противопожарными разрывами, км	Устройство противопожарных минерализованных полос, км	Прочистка противопожарных минерализованных полос и их обновление (уход), км	Эксплуатация пожарных водоемов и подъездов к источникам водоснабжения, шт.	Установка и эксплуатация шлагбаумов, устройство преград, обеспечивающих ограничение пребывания граждан в лесах в целях обеспечения пожарной безопасности, шт.	Установка и размещение стенов и других знаков и указателей, содержащих информацию о мерах пожарной безопасности в лесах, шт.
ООО "Афродита" № 14 от 04.02.2021	сервитут	0,1000	Строительство, реконструкция, эксплуатация линейных объектов	Усманское лес-во, Колодецкое участк.лес-во, кв.32, ч.выд.22,23	-	-	-	-	-	-	-
ФЛ Аверин Владимир Николаевич № 16 от 02.09.2008	аренда	0,0500	Осуществление рекреационной деятельности	Первомайское, кв.83, выд.ч.34	-	-	-	-	-	-	1
ПО "Усмань" № 163 от 23.12.2016	аренда	0,0120	Осуществление рекреационной деятельности	Колодецкое участковое лесничество, квартал 173, часть выдела 12	-	-	-	-	-	-	1
ООО "Геркон-Плюс" № 17 от 08.09.2008	аренда	0,5400	Строительство, реконструкция, эксплуатация линейных объектов	Юшинское, кв.133, выд.18	-	-	-	-	-	-	1
ООО "Овощи Черноземья" № 171 от 01.08.2017	аренда	0,2300	Строительство, реконструкция, эксплуатация линейных объектов	Юшинское участковое лесничество, кв.133, ч.выд.26, ч.выд.31	-	-	-	-	-	-	2
ООО "Овощи Черноземья" № 172 от	аренда	0,3000	Строительство, реконструкция,	Юшинское лесничество, кв.133, ч.выд.23	-	-	-	-	-	-	-

Наименование лесопользователя, номер/дата заключения договора/решения	Вид права пользования	Площадь участка, га	Вид использования лесов	Местоположение (участковые лесничества, урочища, номера кварталов и выделов)	Мероприятия по охране лесов от пожаров (на срок действия плана)						
					Эксплуатация лесных дорог, предназначенных для охраны лесов от пожаров, км	Прочистка просек и уход за противопожарными разрывами, км	Устройство противопожарных минерализованных полос, км	Прочистка противопожарных минерализованных полос и их обновление (уход), км	Эксплуатация пожарных водоемов и подъездов к источникам водоснабжения, шт.	Установка и эксплуатация шлагбаумов, устройство преград, обеспечивающих ограничение пребывания граждан в лесах в целях обеспечения пожарной безопасности, шт.	Установка и размещение стенов и других знаков и указателей, содержащих информацию о мерах пожарной безопасности в лесах, шт.
1	2	3	4	5	6	7	8	9	10	11	12
01.08.2017			эксплуатация линейных объектов								
ИП Татаринов Игорь Николаевич № 181 от 09.10.2017	аренда	0,9000	Осуществление рекреационной деятельности	Юшинское участковое лесничество, квартал 133, часть выдела 7	-	-	-	-	-	-	1
АНО Биосферный полигон "Излегоще" № 20 от 25.02.2009	аренда	5 742,06 00	Осуществление видов деятельности в сфере охотничьего хозяйства	Юшинское, кв.1-77,85-87,138-140,141(1-12,19-22,24-26 ч.выд.13-18,23,27-30),142-158	3,0	2,0	54,0	450,0	2	6	10
ОБУ "Охотничьи и водные биоресурсы" № 21 от 29.04.2021	постоянное (бессрочное) пользование	0,1500	Осуществление рекреационной деятельности	Усманское, Первомайское участковое лес-во, кв.19, ч.выд.3	-	-	-	-	-	-	-
ГКФХ Баскаков Никита Сергеевич № 210 от 26.01.2021	аренда	1,0000	Осуществление рекреационной деятельности	Усманское лесничество, Первомайское участковое лесничество, кв.82, выд.13	-	-	-	-	-	-	-
ООО "Геркон-Плюс" № 224 от 07.11.2023	аренда	0,3500	Строительство, реконструкция, эксплуатация линейных объектов	Юшинское участковое лесничество, квартал 133, часть выдела 14, часть выдела 34	-	-	-	-	-	-	-
ООО Агротерминал № 225 от 15.11.2023	аренда	0,5121	Строительство, реконструкция, эксплуатация линейных объектов	Юшинское участковое лесничество, кв.133, ч.выд.14, ч.выд.16	-	-	-	-	-	-	-
ГАУ "Куликовский лесхоз" № 54 от 27.10.2020	постоянное (бессрочное) пользование	1,0000	Осуществление рекреационной деятельности	Колодецкое участковое лесничество, квартал 68, выдел 7	-	-	-	-	-	-	-

Наименование лесопользователя, номер/дата заключения договора/решения	Вид права пользования	Площадь участка, га	Вид использования лесов	Местоположение (участковые лесничества, урочища, номера кварталов и выделов)	Мероприятия по охране лесов от пожаров (на срок действия плана)						
					Эксплуатация лесных дорог, предназначенных для охраны лесов от пожаров, км	Прочистка просек и уход за противопожарными разрывами, км	Устройство противопожарных минерализованных полос, км	Прочистка противопожарных минерализованных полос и их обновление (уход), км	Эксплуатация пожарных водоемов и подъездов к источникам водоснабжения, шт.	Установка и эксплуатация шлагбаумов, устройство преград, обеспечивающих ограничение пребывания граждан в лесах в целях обеспечения пожарной безопасности, шт.	Установка и размещение стендов и других знаков и указателей, содержащих информацию о мерах пожарной безопасности в лесах, шт.
1	2	3	4	5	6	7	8	9	10	11	12
ГАУ "Куликовский лесхоз" № 56 от 01.10.2014	постоянное (бессрочное) пользование	2,3000	Создание лесных питомников и их эксплуатация	Колодецкое участковое лесничество, кв.162, выд. 18	-	-	0,6	1,2	-	-	1
ОКУ "Управление ГПСС Липецкой области" № 63 от 11.12.2018	постоянное (бессрочное) пользование	0,0939	Строительство и эксплуатация водохранилищ и иных искусственных водных объектов, создание и расширение морских и речных портов, строительство, реконструкция и эксплуатация гидротехнических сооружений	Усманское лесничество, Юшинское участковое лесничество, квартал 98, часть выдела 12	-	-	-	-	-	-	-
АНО Биосферный полигон "Излегоще" № 9 от 02.09.2008	аренда	3,6400	Осуществление рекреационной деятельности	Юшинское, кв.141, выд.18,19,20, ч.22	-	-	-	-	-	-	-
ФЛ Гловова Ольга Борисовна № 91 от 16.05.2013	аренда	0,3000	Строительство, реконструкция, эксплуатация линейных объектов	Колодецкое, кв. 32, ч. выд. 4,5,14,15	-	-	0,8	1,5	-	-	2

Примечание: В таблице приведены мероприятия по охране лесов от пожаров, запроектированные на срок действия плана. Мероприятия, которые не проектируются на период 2024-2028 гг. в таблице не приводятся.

1.3 Информация о состоянии противопожарного обустройства лесов (наличие объектов противопожарного обустройства лесов и оценка эффективности мероприятий по противопожарному обустройству лесов)

Общая динамика лесных пожаров на территории Усманского лесничества Липецкой области за последние 5 лет показывает высокую эффективность проведенных мероприятий по противопожарному обустройству лесов и правильное размещение объектов противопожарного обустройства лесов по территории лесничества.

Информация о состоянии противопожарного обустройства лесов на территории Усманского лесничества Липецкой области приведена в таблице 1.3.1.

Таблица 1.3.1

Состояние противопожарного обустройства лесов на территории Усманского лесничества Липецкой области

Наименование объекта противопожарного обустройства лесов в соответствии с национальным стандартом Российской Федерации ГОСТ Р 57972-2017	Единица измерения (км, шт., га)	Объём (имеется в наличии)	Требуется по нормативам (приказ Рослесхоза от 27.04.2012 № 174)
1	2	3	4
Дороги, предназначенные для охраны лесов от пожаров	км	3,0	11,9 – строительство, 14,2 - реконструкция
Противопожарные минерализованные полосы	км	1800,0	99,5
Противопожарные разрывы	км	-	не планируется
Противопожарные заслоны	га	-	шириной 120-130 м – 0,2 шириной 30-50 м – 0,2
Пожарные наблюдательные пункты (вышки, мачты, павильоны и др. наблюдательные пункты)	шт.	2	2
Пункты сосредоточения противопожарного инвентаря	шт.	-	по одному на добровольную пожарную дружину
Пожарные водоёмы	шт.	-	1 КППО – 4 2 КППО – 3 3-5 КППО – 4
Подъезды к источникам противопожарного водоснабжения	шт.	4	43
Стенды	шт.	3	4
Плакаты	шт.	-	12
Аншлаги	шт.	60	12
Шлагбаумы	шт.	30	43
Зоны отдыха граждан, пребывающих в лесах	шт.	2	48

2 Проектируемые меры противопожарного обустройства лесов с учетом затрат на их выполнение

2.1 Создание, содержание и эксплуатация лесных дорог, предназначенных для охраны лесов от пожаров

Меры противопожарного обустройства лесов	2024		2025		2026		2027		2028	
	Объём, км	Затраты на выполнение, тыс. руб.	Объём, км	Затраты на выполнение, тыс. руб.	Объём, км	Затраты на выполнение, тыс. руб.	Объём, км	Затраты на выполнение, тыс. руб.	Объём, км	Затраты на выполнение, тыс. руб.
1	2	3	4	5	6	7	8	9	10	11
-	-	-	-	-	-	-	-	-	-	-

2.2 Создание, содержание и эксплуатация посадочных площадок для самолетов и вертолетов, используемых в целях проведения авиационных работ по охране лесов от пожаров

Меры противопожарного обустройства лесов	2024		2025		2026		2027		2028	
	Объём, шт.	Затраты на выполнение, тыс. руб.	Объём, шт.	Затраты на выполнение, тыс. руб.	Объём, шт.	Затраты на выполнение, тыс. руб.	Объём, шт.	Затраты на выполнение, тыс. руб.	Объём, шт.	Затраты на выполнение, тыс. руб.
1	2	3	4	5	6	7	8	9	10	11
-	-	-	-	-	-	-	-	-	-	-

2.3 Прокладка просек, противопожарных разрывов, устройство противопожарных минерализованных полос

Меры противопожарного обустройства лесов	2024		2025		2026		2027		2028	
	Объём,	Затраты на	Объём,	Затраты на	Объём,	Затраты на	Объём,	Затраты на	Объём,	Затраты на

	км	выполнение, тыс. руб.	км	выполнение, тыс. руб.	км	выполнение, тыс. руб.	км	выполнение, тыс. руб.	км	выполнение, тыс. руб.
1	2	3	4	5	6	7	8	9	10	11
Устройство противопожарных минерализованных полос	146,0	94,9	146,0	98,7	146,0	102,6	146,0	106,7	146,0	111,0

2.4 Создание, содержание и эксплуатация пожарных наблюдательных пунктов (вышек, мачт, павильонов и других наблюдательных пунктов), пунктов сосредоточения противопожарного инвентаря

Меры противопожарного обустройства лесов	2024		2025		2026		2027		2028	
	Объём, шт.	Затраты на выполнение, тыс. руб.	Объём, шт.	Затраты на выполнение, тыс. руб.	Объём, шт.	Затраты на выполнение, тыс. руб.	Объём, шт.	Затраты на выполнение, тыс. руб.	Объём, шт.	Затраты на выполнение, тыс. руб.
1	2	3	4	5	6	7	8	9	10	11
-	-	-	-	-	-	-	-	-	-	-

2.5 Устройство пожарных водоемов и подъездов к источникам противопожарного водоснабжения

Меры противопожарного обустройства лесов	2024		2025		2026		2027		2028	
	Объём, шт.	Затраты на выполнение, тыс. руб.	Объём, шт.	Затраты на выполнение, тыс. руб.	Объём, шт.	Затраты на выполнение, тыс. руб.	Объём, шт.	Затраты на выполнение, тыс. руб.	Объём, шт.	Затраты на выполнение, тыс. руб.
1	2	3	4	5	6	7	8	9	10	11
-	-	-	-	-	-	-	-	-	-	-

2.6 Проведение работ по гидромелиорации земель

Меры противопожарного обустройства лесов	2024		2025		2026		2027		2028	
	Объём, га	Затраты на выполнение, тыс. руб.	Объём, га	Затраты на выполнение, тыс. руб.	Объём, га	Затраты на выполнение, тыс. руб.	Объём, га	Затраты на выполнение, тыс. руб.	Объём, га	Затраты на выполнение, тыс. руб.
1	2	3	4	5	6	7	8	9	10	11
-	-	-	-	-	-	-	-	-	-	-

2.7 Снижение природной пожарной опасности лесов путем регулирования породного состава лесных насаждений

Меры противопожарного обустройства лесов	2024		2025		2026		2027		2028	
	Объём, га	Затраты на выполнение, тыс. руб.	Объём, га	Затраты на выполнение, тыс. руб.	Объём, га	Затраты на выполнение, тыс. руб.	Объём, га	Затраты на выполнение, тыс. руб.	Объём, га	Затраты на выполнение, тыс. руб.
1	2	3	4	5	6	7	8	9	10	11
-	-	-	-	-	-	-	-	-	-	-

2.8 Проведение профилактических контролируемых противопожарных выжиганий хвороста, лесной подстилки, сухой травы и других лесных горючих материалов, включая информацию об их территориальном размещении, площадных объемах, а также о мероприятиях по обеспечению безопасности выжиганий

Меры противопожарного обустройства лесов	2024		2025		2026		2027		2028	
	Объём, га	Затраты на выполнение,	Объём, га	Затраты на выполнение,	Объём, га	Затраты на выполнение,	Объём, га	Затраты на выполнение,	Объём, га	Затраты на выполнение,
-	-	-	-	-	-	-	-	-	-	-

		тыс. руб.		тыс. руб.		тыс. руб.		тыс. руб.		тыс. руб.
1	2	3	4	5	6	7	8	9	10	11
-	-	-	-	-	-	-	-	-	-	-

2.9 Прочистка просек, прочистка противопожарных минерализованных полос и их обновление

Меры противопожарного обустройства лесов	2024		2025		2026		2027		2028	
	Объём, км	Затраты на выполнение, тыс. руб.	Объём, км	Затраты на выполнение, тыс. руб.	Объём, км	Затраты на выполнение, тыс. руб.	Объём, км	Затраты на выполнение, тыс. руб.	Объём, км	Затраты на выполнение, тыс. руб.
1	2	3	4	5	6	7	8	9	10	11
Прочистка и обновление противопожарных минерализованных полос	1350,0	619,1	1350,0	643,9	1350,0	669,6	1350,0	696,4	1350,0	724,3

2.10 Эксплуатация пожарных водоемов и подъездов к источникам водоснабжения

Меры противопожарного обустройства лесов	2024		2025		2026		2027		2028	
	Объём, шт.	Затраты на выполнение, тыс. руб.	Объём, шт.	Затраты на выполнение, тыс. руб.	Объём, шт.	Затраты на выполнение, тыс. руб.	Объём, шт.	Затраты на выполнение, тыс. руб.	Объём, шт.	Затраты на выполнение, тыс. руб.
1	2	3	4	5	6	7	8	9	10	11
Эсплуатация пожарных водоёмов и подъездов к источникам водоснабжения	2	37,5	2	39,1	2	40,6	2	42,2	2	43,9

2.11 Благоустройство зон отдыха граждан, пребывающих в лесах в соответствии со статьей 11 Лесного кодекса Российской Федерации

Меры противопожарного обустройства лесов	2024		2025		2026		2027		2028	
	Объём, шт.	Затраты на выполнение, тыс. руб.	Объём, шт.	Затраты на выполнение, тыс. руб.	Объём, шт.	Затраты на выполнение, тыс. руб.	Объём, шт.	Затраты на выполнение, тыс. руб.	Объём, шт.	Затраты на выполнение, тыс. руб.
1	2	3	4	5	6	7	8	9	10	11
Благоустройство зон отдыха граждан, пребывающих в лесах	2	6,0	2	6,3	2	6,5	2	6,8	2	7,1

2.12 Установка и эксплуатация шлагбаумов, устройство преград, обеспечивающих ограничение пребывания граждан в лесах в целях обеспечения пожарной безопасности

Меры противопожарного обустройства лесов	2024		2025		2026		2027		2028	
	Объём, шт.	Затраты на выполнение, тыс. руб.	Объём, шт.	Затраты на выполнение, тыс. руб.	Объём, шт.	Затраты на выполнение, тыс. руб.	Объём, шт.	Затраты на выполнение, тыс. руб.	Объём, шт.	Затраты на выполнение, тыс. руб.
1	2	3	4	5	6	7	8	9	10	11
Установка шлагбаумов, устройство преград, обеспечивающих ограничение пребывания граждан в лесах в целях обеспечения пожарной безопасности	2	15,6	2	16,2	2	16,9	2	17,6	2	18,3
Эксплуатация шлагбаумов, обеспечивающих ограничение пребывания граждан в лесах в целях обеспечения пожарной безопасности	25	25,9	25	26,9	25	28,0	25	29,2	25	30,3

безопасности										
--------------	--	--	--	--	--	--	--	--	--	--

2.13 Создание и содержание противопожарных заслонов и устройство лиственных опушек

Меры противопожарного обустройства лесов	2024		2025		2026		2027		2028	
	Объём, га	Затраты на выполнение, тыс. руб.	Объём, га	Затраты на выполнение, тыс. руб.	Объём, га	Затраты на выполнение, тыс. руб.	Объём, га	Затраты на выполнение, тыс. руб.	Объём, га	Затраты на выполнение, тыс. руб.
1	2	3	4	5	6	7	8	9	10	11
-	-	-	-	-	-	-	-	-	-	-

2.14 Установка и размещение стендов и других знаков и указателей, содержащих информацию о мерах пожарной безопасности в лесах

Меры противопожарного обустройства лесов	2024		2025		2026		2027		2028	
	Объём, шт.	Затраты на выполнение, тыс. руб.	Объём, шт.	Затраты на выполнение, тыс. руб.	Объём, шт.	Затраты на выполнение, тыс. руб.	Объём, шт.	Затраты на выполнение, тыс. руб.	Объём, шт.	Затраты на выполнение, тыс. руб.
1	2	3	4	5	6	7	8	9	10	11
Установка и размещение стендов и других знаков и указателей, содержащих информацию о мерах пожарной безопасности в лесах	53	136,2	53	141,7	53	147,3	53	153,2	53	159,3

2.15 Объем и пообъектное распределение проектируемых мер противопожарного обустройства лесов в разрезе участковых лесничеств с указанием квартала, выдела

Таблица 2.15.1

Объемы и пообъектное распределение проектируемых мер противопожарного обустройства лесов в разрезе участковых лесничеств

Участковое лесничество	Квартал	Выдел (а)	Объём, шт.				
			2024	2025	2026	2027	2028
1	2	3	4	5	6	7	8
Устройство противопожарных минерализованных полос							
Колодецкое	3	1-3, 7, 9	0,94	0,94	0,94	0,94	0,94
	4	1-3	1,20	1,20	1,20	1,20	1,20
	5	1-4	2,24	2,24	2,24	2,24	2,24
	6	1, 2, 9	2,22	2,22	2,22	2,22	2,22
	7	1-5, 7, 11, 13-14, 17	2,31	2,31	2,31	2,31	2,31
	8	1-3, 5-8	2,08	2,08	2,08	2,08	2,08
	9	1-2	0,50	0,50	0,50	0,50	0,50
	10	1, 5-8, 11, 14, 22, 24	2,97	2,97	2,97	2,97	2,97
	13	1-2, 4, 8, 11	1,39	1,39	1,39	1,39	1,39
	14	1-2, 10-13	1,90	1,90	1,90	1,90	1,90
	15	7-10	2,13	2,13	2,13	2,13	2,13
	16	1, 6-7, 9	3,25	3,25	3,25	3,25	3,25
	17	5-9, 14, 21	1,97	1,97	1,97	1,97	1,97
	18	3, 14, 16	2,38	2,38	2,38	2,38	2,38
	19	4, 15, 18-19, 22, 24	3,25	3,25	3,25	3,25	3,25
	20	1, 4, 6, 10	2,26	2,26	2,26	2,26	2,26
	21	1	0,60	0,60	0,60	0,60	0,60
	22	1-2, 25	0,50	0,50	0,50	0,50	0,50
23	1-2	0,50	0,50	0,50	0,50	0,50	
24	1, 3-5	0,56	0,56	0,56	0,56	0,56	
25	21	2,20	2,20	2,20	2,20	2,20	
26	9, 11, 13, 15-18, 20-21	2,77	2,77	2,77	2,77	2,77	

Участковое лесничество	Квартал	Выдел (а)	Объём, шт.				
			2024	2025	2026	2027	2028
1	2	3	4	5	6	7	8
Колодецкое	27	17-18	1,50	1,50	1,50	1,50	1,50
	28	1, 3, 5, 14	1,00	1,00	1,00	1,00	1,00
	29	15	0,70	0,70	0,70	0,70	0,70
	30	6, 11, 13-14, 25	2,37	2,37	2,37	2,37	2,37
	31	1, 4, 6, 8, 14-15, 17-19	4,43	4,43	4,43	4,43	4,43
	35	6-8	1,19	1,19	1,19	1,19	1,19
	36	11-14, 16	2,83	2,83	2,83	2,83	2,83
	37	1-2, 7	3,42	3,42	3,42	3,42	3,42
	38	6, 9, 12	3,90	3,90	3,90	3,90	3,90
	39	2-6, 8	4,67	4,67	4,67	4,67	4,67
40	2, 8, 11-13	0,87	0,87	0,87	0,87	0,87	
Итого по участковому лесничеству:			67,00	67,00	67,00	67,00	67,00
Первомайское	129	21	0,75	0,75	0,75	0,75	0,75
	130	23-24	3,30	3,30	3,30	3,30	3,30
	131	19-20	3,30	3,30	3,30	3,30	3,30
	132	9, 11-13	3,35	3,35	3,35	3,35	3,35
	133	29, 31	2,90	2,90	2,90	2,90	2,90
	134	6-8	2,80	2,80	2,80	2,80	2,80
	135	16-18	2,70	2,70	2,70	2,70	2,70
	136	11-13, 15	3,40	3,40	3,40	3,40	3,40
	137	12-14, 17-18	5,80	5,80	5,80	5,80	5,80
	138	34	2,00	2,00	2,00	2,00	2,00
	139	13-14	2,60	2,60	2,60	2,60	2,60
	141	22-23	2,80	2,80	2,80	2,80	2,80
	142	16	1,20	1,20	1,20	1,20	1,20
	143	9, 11-16	5,10	5,10	5,10	5,10	5,10
	144	17-20, 24	4,00	4,00	4,00	4,00	4,00
	145	30-31	5,00	5,00	5,00	5,00	5,00
	146	1-2, 5, 7-8, 12-13, 15-23, 25-26, 30	6,25	6,25	6,25	6,25	6,25
	148	7	1,20	1,20	1,20	1,20	1,20
149	2, 5-8	3,50	3,50	3,50	3,50	3,50	
150	1-6, 9, 18	4,05	4,05	4,05	4,05	4,05	
Итого по участковому лесничеству:			66,00	66,00	66,00	66,00	66,00

Участковое лесничество	Квартал	Выдел (а)	Объём, шт.				
			2024	2025	2026	2027	2028
1	2	3	4	5	6	7	8
Юшинское	105	1-3	0,59	0,59	0,59	0,59	0,59
	108	1, 5-8	1,96	1,96	1,96	1,96	1,96
	110	8	1,00	1,00	1,00	1,00	1,00
	119	1-4, 6-7, 9-13, 19-26	5,17	5,17	5,17	5,17	5,17
	120	1-4	1,99	1,99	1,99	1,99	1,99
	125	1, 4-5, 8, 10, 14-15, 21, 23-25	2,29	2,29	2,29	2,29	2,29
Итого по участковому лесничеству:			13,00	13,00	13,00	13,00	13,00
Итого по лесничеству:			146,0	146,0	146,0	146,0	146,0
Прочистка и обновление противопожарных минерализованных полос							
Колодецкое	40	13	0,12	0,12	0,12	0,12	0,12
	41	10-12	4,56	4,56	4,56	4,56	4,56
	42	1, 4, 6, 9-10	11,04	11,04	11,04	11,04	11,04
	43	1-2, 16-17	9,84	9,84	9,84	9,84	9,84
	44	1-2, 4, 9	5,01	5,01	5,01	5,01	5,01
	45	1-2, 5, 9, 15-16	14,88	14,88	14,88	14,88	14,88
	46	6, 8, 11-14, 18	11,70	11,70	11,70	11,70	11,70
	47	12, 14-15, 18-19, 24	6,57	6,57	6,57	6,57	6,57
	48	4-6, 8-11	9,03	9,03	9,03	9,03	9,03
	51	1-2, 31	7,29	7,29	7,29	7,29	7,29
	52	31-32	8,40	8,40	8,40	8,40	8,40
	53	30-31	11,70	11,70	11,70	11,70	11,70
	54	1, 3, 6, 9, 15, 17, 19-21, 24	11,37	11,37	11,37	11,37	11,37
	55	1, 18, 20, 22-23	10,05	10,05	10,05	10,05	10,05
	56	1, 30-33	10,05	10,05	10,05	10,05	10,05
	57	1, 26-27	11,40	11,40	11,40	11,40	11,40
	58	1-4, 27	7,35	7,35	7,35	7,35	7,35
	59	14, 18, 20	10,50	10,50	10,50	10,50	10,50
	60	1, 26-27	11,55	11,55	11,55	11,55	11,55
	61	1, 3-5, 27-28	8,64	8,64	8,64	8,64	8,64
62	1, 9-10	10,50	10,50	10,50	10,50	10,50	
64	5, 22	4,05	4,05	4,05	4,05	4,05	
65	5, 13, 17, 18	5,55	5,55	5,55	5,55	5,55	
66	15	3,60	3,60	3,60	3,60	3,60	

Участковое лесничество	Квартал	Выдел (а)	Объём, шт.				
			2024	2025	2026	2027	2028
1	2	3	4	5	6	7	8
Колодецкое	67	26	3,00	3,00	3,00	3,00	3,00
	68	12, 18-19, 23, 26, 29, 33-34	4,89	4,89	4,89	4,89	4,89
	69	31	4,20	4,20	4,20	4,20	4,20
	70	31-32	4,80	4,80	4,80	4,80	4,80
	71	20	9,00	9,00	9,00	9,00	9,00
	72	20	3,00	3,00	3,00	3,00	3,00
	73	24-25	13,80	13,80	13,80	13,80	13,80
	74	7	7,80	7,80	7,80	7,80	7,80
	75	35	7,80	7,80	7,80	7,80	7,80
	77	34	1,50	1,50	1,50	1,50	1,50
	78	1-2	1,50	1,50	1,50	1,50	1,50
	79	15-16, 18-20	8,88	8,88	8,88	8,88	8,88
	80	11	1,80	1,80	1,80	1,80	1,80
	81	5	6,60	6,60	6,60	6,60	6,60
	82	7-8, 17, 19, 20	3,75	3,75	3,75	3,75	3,75
	83	19, 21	6,30	6,30	6,30	6,30	6,30
	84	24	3,75	3,75	3,75	3,75	3,75
	85	32	1,80	1,80	1,80	1,80	1,80
	86	20	4,20	4,20	4,20	4,20	4,20
	87	20-21	3,75	3,75	3,75	3,75	3,75
	88	9, 12	4,65	4,65	4,65	4,65	4,65
	89	7, 14	6,81	6,81	6,81	6,81	6,81
	91	1, 3-4	1,77	1,77	1,77	1,77	1,77
	93	24-25	2,25	2,25	2,25	2,25	2,25
	94	17, 21	4,35	4,35	4,35	4,35	4,35
	95	24	1,95	1,95	1,95	1,95	1,95
	96	4, 10, 16	2,25	2,25	2,25	2,25	2,25
	99	3, 20	4,65	4,65	4,65	4,65	4,65
100	1, 27	6,45	6,45	6,45	6,45	6,45	
105	36	4,80	4,80	4,80	4,80	4,80	
106	24	4,50	4,50	4,50	4,50	4,50	
107	14-15	10,80	10,80	10,80	10,80	10,80	
108	31	3,00	3,00	3,00	3,00	3,00	

Участковое лесничество	Квартал	Выдел (а)	Объём, шт.				
			2024	2025	2026	2027	2028
1	2	3	4	5	6	7	8
Колодецкое	113	15, 19, 21	1,77	1,77	1,77	1,77	1,77
	114	19, 23-24	2,40	2,40	2,40	2,40	2,40
	115	9	1,65	1,65	1,65	1,65	1,65
	116	22-23, 25	1,47	1,47	1,47	1,47	1,47
	117	24, 27-28	1,38	1,38	1,38	1,38	1,38
	119	28	2,70	2,70	2,70	2,70	2,70
	120	36	1,80	1,80	1,80	1,80	1,80
	121	1	1,50	1,50	1,50	1,50	1,50
	126	36-37	8,25	8,25	8,25	8,25	8,25
	127	28	1,80	1,80	1,80	1,80	1,80
	129	26, 36, 38	3,30	3,30	3,30	3,30	3,30
	130	34	1,68	1,68	1,68	1,68	1,68
	131	28	4,20	4,20	4,20	4,20	4,20
	132	21,23,25-26	3,81	3,81	3,81	3,81	3,81
	133	18-19	1,53	1,53	1,53	1,53	1,53
	134	19-20, 22	1,65	1,65	1,65	1,65	1,65
	135	23-24	1,65	1,65	1,65	1,65	1,65
	136	21, 24	1,59	1,59	1,59	1,59	1,59
	137	18, 20	8,25	8,25	8,25	8,25	8,25
	138	22-25	1,53	1,53	1,53	1,53	1,53
	139	25-27, 29	2,28	2,28	2,28	2,28	2,28
	140	9-11	6,30	6,30	6,30	6,30	6,30
	141	1-3, 12	3,06	3,06	3,06	3,06	3,06
	142	15-16	3,99	3,99	3,99	3,99	3,99
	143	8, 14, 20-21	8,70	8,70	8,70	8,70	8,70
	144	1, 16, 20-21, 23-24	7,05	7,05	7,05	7,05	7,05
	145	1, 17-19, 21-23	3,87	3,87	3,87	3,87	3,87
	146	1-2, 24, 26, 29	9,66	9,66	9,66	9,66	9,66
	147	1	1,65	1,65	1,65	1,65	1,65
	148	1-2, 4-5, 34-36	5,79	5,79	5,79	5,79	5,79
	149	1-4, 18-19, 21-22	6,81	6,81	6,81	6,81	6,81
150	1-2, 17-18	4,50	4,50	4,50	4,50	4,50	
151	3,7-8, 16, 19, 22	4,98	4,98	4,98	4,98	4,98	

Участковое лесничество	Квартал	Выдел (а)	Объём, шт.				
			2024	2025	2026	2027	2028
1	2	3	4	5	6	7	8
Колодецкое	152	7, 9-10, 12-14	9,39	9,39	9,39	9,39	9,39
	153	1-3, 17-20	6,36	6,36	6,36	6,36	6,36
	154	1, 14, 20-21	3,24	3,24	3,24	3,24	3,24
	155	1-3, 5-8	4,95	4,95	4,95	4,95	4,95
	156	1, 8, 10	10,95	10,95	10,95	10,95	10,95
	157	1-4, 14-15, 17	6,51	6,51	6,51	6,51	6,51
	158	24-25	10,20	10,20	10,20	10,20	10,20
	159	27	3,00	3,00	3,00	3,00	3,00
	160	20	3,00	3,00	3,00	3,00	3,00
	161	23-24, 26	3,24	3,24	3,24	3,24	3,24
	162	4, 23-25	9,63	9,63	9,63	9,63	9,63
	164	11, 14-18	6,66	6,66	6,66	6,66	6,66
	165	31	1,65	1,65	1,65	1,65	1,65
	167	23	1,38	1,38	1,38	1,38	1,38
	170	1, 26-27	5,46	5,46	5,46	5,46	5,46
	171	4,40	3,72	3,72	3,72	3,72	3,72
	174	3, 7-8, 10-12	5,46	5,46	5,46	5,46	5,46
175	12	4,20	4,20	4,20	4,20	4,20	
176	10,13-14	10,20	10,20	10,20	10,20	10,20	
179	2-4, 6	3,15	3,15	3,15	3,15	3,15	
Итого по участковому лесничеству:			600,0	600,0	600,0	600,0	600,0
Первомайское	4	1, 5, 10, 13, 16, 20-22	9,00	9,00	9,00	9,00	9,00
	8	26	1,80	1,80	1,80	1,80	1,80
	12	29-30	7,80	7,80	7,80	7,80	7,80
	13	4, 6-7, 11-12, 19, 29, 30	11,52	11,52	11,52	11,52	11,52
	18	29	6,00	6,00	6,00	6,00	6,00
	19	28-29	10,50	10,50	10,50	10,50	10,50
	20	20, 24	9,00	9,00	9,00	9,00	9,00
	21	22	3,60	3,60	3,60	3,60	3,60
	22	20	3,60	3,60	3,60	3,60	3,60
	23	22	4,20	4,20	4,20	4,20	4,20
	24	1-4, 32	5,25	5,25	5,25	5,25	5,25
25	14, 18-19, 21-23, 25, 28-29	10,86	10,86	10,86	10,86	10,86	

Участковое лесничество	Квартал	Выдел (а)	Объём, шт.				
			2024	2025	2026	2027	2028
1	2	3	4	5	6	7	8
Первомайское	27	17, 23	8,70	8,70	8,70	8,70	8,70
	28	27	4,80	4,80	4,80	4,80	4,80
	35	2, 6	1,38	1,38	1,38	1,38	1,38
	36	29	3,60	3,60	3,60	3,60	3,60
	37	3, 5-6, 8, 13, 16, 19, 23, 27, 39	6,75	6,75	6,75	6,75	6,75
	45	21-23, 25	1,20	1,20	1,20	1,20	1,20
	46	19-21	2,40	2,40	2,40	2,40	2,40
	47	21	1,05	1,05	1,05	1,05	1,05
	48	25-27	5,25	5,25	5,25	5,25	5,25
	49	10-11, 13-14, 17-19	9,15	9,15	9,15	9,15	9,15
	55	33-34	1,65	1,65	1,65	1,65	1,65
	56	32-34	0,60	0,60	0,60	0,60	0,60
	58	15-16, 18-19	1,65	1,65	1,65	1,65	1,65
	59	11	1,59	1,59	1,59	1,59	1,59
	60	17, 21	6,30	6,30	6,30	6,30	6,30
	61	2-3, 15-16	9,30	9,30	9,30	9,30	9,30
	62	1, 3, 18-20	9,45	9,45	9,45	9,45	9,45
	63	2-6, 19-21	9,51	9,51	9,51	9,51	9,51
	64	1-2, 4, 11, 13-15	9,45	9,45	9,45	9,45	9,45
	65	5, 12, 21	6,21	6,21	6,21	6,21	6,21
	69	2	0,90	0,90	0,90	0,90	0,90
	70	9-10	9,30	9,30	9,30	9,30	9,30
	71	15	3,00	3,00	3,00	3,00	3,00
	72	1, 20	7,95	7,95	7,95	7,95	7,95
	73	1, 13-15	16,35	16,35	16,35	16,35	16,35
	74	12-13	7,20	7,20	7,20	7,20	7,20
	75	1, 17, 18	12,15	12,15	12,15	12,15	12,15
	76	1-4, 9, 13	10,14	10,14	10,14	10,14	10,14
77	1-3, 14	8,04	8,04	8,04	8,04	8,04	
78	1-4, 17	7,95	7,95	7,95	7,95	7,95	
79	3, 9, 12-14	12,6	12,6	12,6	12,6	12,6	
83	32	1,80	1,80	1,80	1,80	1,80	
84	1, 12	9,30	9,30	9,30	9,30	9,30	

Участковое лесничество	Квартал	Выдел (а)	Объём, шт.				
			2024	2025	2026	2027	2028
1	2	3	4	5	6	7	8
Первомайское	85	1, 8	9,30	9,30	9,30	9,30	9,30
	86	1, 15	9,30	9,30	9,30	9,30	9,30
	87	16-17	15,60	15,60	15,60	15,60	15,60
	88	17	3,00	3,00	3,00	3,00	3,00
	89	5, 7	9,30	9,30	9,30	9,30	9,30
	90	1, 8, 10	11,10	11,10	11,10	11,10	11,10
	91	12-14	12,90	12,90	12,90	12,90	12,90
	92	1, 8-9	13,50	13,50	13,50	13,50	13,50
	93	1, 4, 6, 8, 11-14	16,05	16,05	16,05	16,05	16,05
	96	4, 23-24	8,10	8,10	8,10	8,10	8,10
	97	1-2, 4, 22	7,95	7,95	7,95	7,95	7,95
	98	1, 9-10	12,90	12,90	12,90	12,90	12,90
	99	1, 6-7	12,30	12,30	12,30	12,30	12,30
	100	1, 16-17	12,90	12,90	12,90	12,90	12,90
	101	1, 9-10	12,30	12,30	12,30	12,30	12,30
	102	1, 23-24	12,90	12,90	12,90	12,90	12,90
	103	1, 21-22	12,90	12,90	12,90	12,90	12,90
	104	1, 49-50	9,60	9,60	9,60	9,60	9,60
	105	1, 29-30	10,50	10,50	10,50	10,50	10,50
	106	1-3, 6, 9, 13, 27-28	12,00	12,00	12,00	12,00	12,00
	118	23, 26	6,00	6,00	6,00	6,00	6,00
	119	26-27	10,80	10,80	10,80	10,80	10,80
	120	22	3,60	3,60	3,60	3,60	3,60
	121	20	2,40	2,40	2,40	2,40	2,40
	122	18-20	9,0	9,0	9,0	9,0	9,0
	123	24-25	4,65	4,65	4,65	4,65	4,65
	124	15-16	12,0	12,0	12,0	12,0	12,0
	125	18	7,80	7,80	7,80	7,80	7,80
	126	8-10	12,0	12,0	12,0	12,0	12,0
128	26-27	8,40	8,40	8,40	8,40	8,40	
129	1, 20-21	9,15	9,15	9,15	9,15	9,15	
Итого по участковому лесничеству:			600,0	600,0	600,0	600,0	600,0
Юшинское	99	1-13, 17, 19, 26, 28-29	14,31	14,31	14,31	14,31	14,31

Участковое лесничество	Квартал	Выдел (а)	Объём, шт.				
			2024	2025	2026	2027	2028
1	2	3	4	5	6	7	8
Юшинское	100	1-3, 7-8, 10-16, 22, 28-29, 31, 33-36, 38, 41-42, 45, 47	10,83	10,83	10,83	10,83	10,83
	101	1-17, 19, 23	9,99	9,99	9,99	9,99	9,99
	102	1-2, 5, 7, 9-11	2,49	2,49	2,49	2,49	2,49
	104	3	0,60	0,60	0,60	0,60	0,60
	106	1-3, 6, 15	3,93	3,93	3,93	3,93	3,93
	107	1-3, 12	1,50	1,50	1,50	1,50	1,50
	109	11	3,00	3,00	3,00	3,00	3,00
	112	1, 4-7	4,80	4,80	4,80	4,80	4,80
	114	5-6	1,59	1,59	1,59	1,59	1,59
	115	7-10	1,68	1,68	1,68	1,68	1,68
	116	4-6	1,83	1,83	1,83	1,83	1,83
	118	16	0,36	0,36	0,36	0,36	0,36
	118	1-2, 8-9, 11-15, 24-27, 34-35, 46	11,16	11,16	11,16	11,16	11,16
	121	1-7, 9	4,14	4,14	4,14	4,14	4,14
	128	1, 3, 7-9, 11-12, 22, 24	3,00	3,00	3,00	3,00	3,00
	129	1, 3, 11-12, 18	3,63	3,63	3,63	3,63	3,63
	131	1-2, 4-5	7,38	7,38	7,38	7,38	7,38
	132	1	2,64	2,64	2,64	2,64	2,64
136	1	0,9	0,9	0,9	0,9	0,9	
137	4-13	24,36	24,36	24,36	24,36	24,36	
159	1-13	20,1	20,1	20,1	20,1	20,1	
160	1-10, 17, 23, 25	15,78	15,78	15,78	15,78	15,78	
Итого по участковому лесничеству:			150,00	150,00	150,00	150,00	150,00
Итого по лесничеству:			1350,0	1350,0	1350,0	1350,0	1350,0
Эксплуатация пожарных водоемов и подъездов к источникам противопожарного водоснабжения							
Первомайское	104	42	1	1	1	1	1
Итого по участковому лесничеству:			1	1	1	1	1
Колодецкое	75	21	1	1	1	1	1
Итого по участковому лесничеству:			1	1	1	1	1
Итого по лесничеству:			2	2	2	2	2
Благоустройство зон отдыха граждан, пребывающих в лесах							
Первомайское	83	25	1	1	1	1	1
Итого по участковому лесничеству:			1	1	1	1	1

Участковое лесничество	Квартал	Выдел (а)	Объём, шт.				
			2024	2025	2026	2027	2028
1	2	3	4	5	6	7	8
Колодецкое	114	23	1	1	1	1	1
Итого по участковому лесничеству:			1	1	1	1	1
Итого по лесничеству:			2	2	2	2	2
Установка шлагбаумов устройство преград, обеспечивающих ограничение пребывания граждан в лесах, в целях обеспечения пожарной безопасности							
Первомайское	143	12	1	1	1	1	1
Итого по участковому лесничеству:			1	1	1	1	1
Колодецкое	129	26	1	1	1	1	1
Итого по участковому лесничеству:			1	1	1	1	1
Итого по лесничеству:			2	2	2	2	2
Эксплуатация шлагбаумов преград, обеспечивающих ограничение пребывания граждан в лесах, в целях обеспечения пожарной безопасности							
Первомайское	37	23	1	1	1	1	1
	106	13	1	1	1	1	1
	122	14	1	1	1	1	1
	135	15	1	1	1	1	1
	140	19	1	1	1	1	1
	146	1, 5, 22	3	3	3	3	3
	148	7	1	1	1	1	1
149	2	1	1	1	1	1	
Итого по участковому лесничеству:			10	10	10	10	10
Колодецкое	7	11	1	1	1	1	1
	65	15	1	1	1	1	1
	68	2	1	1	1	1	1
	174	4	1	1	1	1	1
	175	8	1	1	1	1	1
	176	13	1	1	1	1	1
	179	2	1	1	1	1	1
	193	12	1	1	1	1	1
195	8, 17	2	2	2	2	2	
Итого по участковому лесничеству:			10	10	10	10	10
Юшинское	100	7	1	1	1	1	1
	105	3	1	1	1	1	1
	112	7	1	1	1	1	1
	136	1	1	1	1	1	

Участковое лесничество	Квартал	Выдел (а)	Объём, шт.				
			2024	2025	2026	2027	2028
1	2	3	4	5	6	7	8
Юшинское	137	8	1	1	1	1	1
Итого по участковому лесничеству:			5	5	5	5	5
Итого по лесничеству:			25	25	25	25	25
Установка и размещение стендов, знаков и указателей, содержащих информацию о мерах пожарной безопасности в лесах							
Первомайское	19	6	1	1	1	1	1
	49	10, 17	2	2	2	2	2
	65	12	1	1	1	1	1
	79	12	1	1	1	1	1
	93	12	1	1	1	1	1
	96	2	1	1	1	1	1
	100	14	1	1	1	1	1
	106	13	1	1	1	1	1
	122	13, 17	2	2	2	2	2
	133	21	1	1	1	1	1
	135	15	1	1	1	1	1
	139	2	1	1	1	1	1
	141	19	1	1	1	1	1
	145	29	1	1	1	1	1
	146	1, 22	2	2	2	2	2
148	7	1	1	1	1	1	
149	2	1	1	1	1	1	
150	18	1	1	1	1	1	
Итого по участковому лесничеству:			21	21	21	21	21
Колодецкое	7	1	1	1	1	1	1
	65	15	1	1	1	1	1
	68	7	1	1	1	1	1
	75	23	1	1	1	1	1
	88	5	1	1	1	1	1
	99	7	1	1	1	1	1
	129	26	1	1	1	1	1
	136	21	1	1	1	1	1
	151	1	1	1	1	1	1
161	23	1	1	1	1	1	

Участковое лесничество	Квартал	Выдел (а)	Объём, шт.				
			2024	2025	2026	2027	2028
1	2	3	4	5	6	7	8
Колодецкое	167	16	1	1	1	1	1
	169	10, 13	2	2	2	2	2
	172	21	1	1	1	1	1
	173	26	1	1	1	1	1
	174	3	1	1	1	1	1
	176	1, 6	2	2	2	2	2
	178	5	1	1	1	1	1
	179	2	1	1	1	1	1
195	17	1	1	1	1	1	
Итого по участковому лесничеству:			21	21	21	21	21
Юшинское	98	19	1	1	1	1	1
	99	26	1	1	1	1	1
	118	13	1	1	1	1	1
	130	23	1	1	1	1	1
	131	1, 12	2	2	2	2	2
	132	12	1	1	1	1	1
	133	1, 19	2	2	2	2	2
	137	5	1	1	1	1	1
160	16	1	1	1	1	1	
Итого по участковому лесничеству:			11	11	11	11	11
Итого по лесничеству:			53	53	53	53	53

2.16 Календарный план выполнения мер противопожарного обустройства лесов

Таблица 2.16.1

Календарный план выполнения мер противопожарного обустройства лесов

Меры противопожарного обустройства лесов	Период выполнения				
	2024	2025	2026	2027	2028
Эксплуатация лесных дорог, предназначенных для охраны лесов от пожаров	2 квартал	2 квартал	2 квартал	2 квартал	2 квартал
Устройство противопожарных минерализованных полос	2 квартал	2 квартал	2 квартал	2 квартал	2 квартал
Прочистка и обновление противопожарных минерализованных полос	2-3 квартал	2-3 квартал	2-3 квартал	2-3 квартал	2-3 квартал
Благоустройство зон отдыха граждан, пребывающих в лесах	2 квартал	2 квартал	2 квартал	2 квартал	2 квартал
Установка шлагбаумов, устройство преград, обеспечивающих ограничение пребывания граждан в лесах в целях обеспечения пожарной безопасности	2 квартал	2 квартал	2 квартал	2 квартал	2 квартал
Эксплуатация шлагбаумов, обеспечивающих ограничение пребывания граждан в лесах в целях обеспечения пожарной безопасности	2 квартал	2 квартал	2 квартал	2 квартал	2 квартал
Установка и размещение стендов и других знаков и указателей, содержащих информацию о мерах пожарной безопасности в лесах	2 квартал	2 квартал	2 квартал	2 квартал	2 квартал

ПРИЛОЖЕНИЯ

КАРТА - СХЕМА

ПО ПРИНАДЛЕЖНОСТИ ГРАНИЧАЩИХ ТЕРРИТОРИЙ

УСМАНСКОГО ЛЕСНИЧЕСТВА

Липецкой области

Масштаб 1 : 500 000

ЭКСПЛИКАЦИЯ

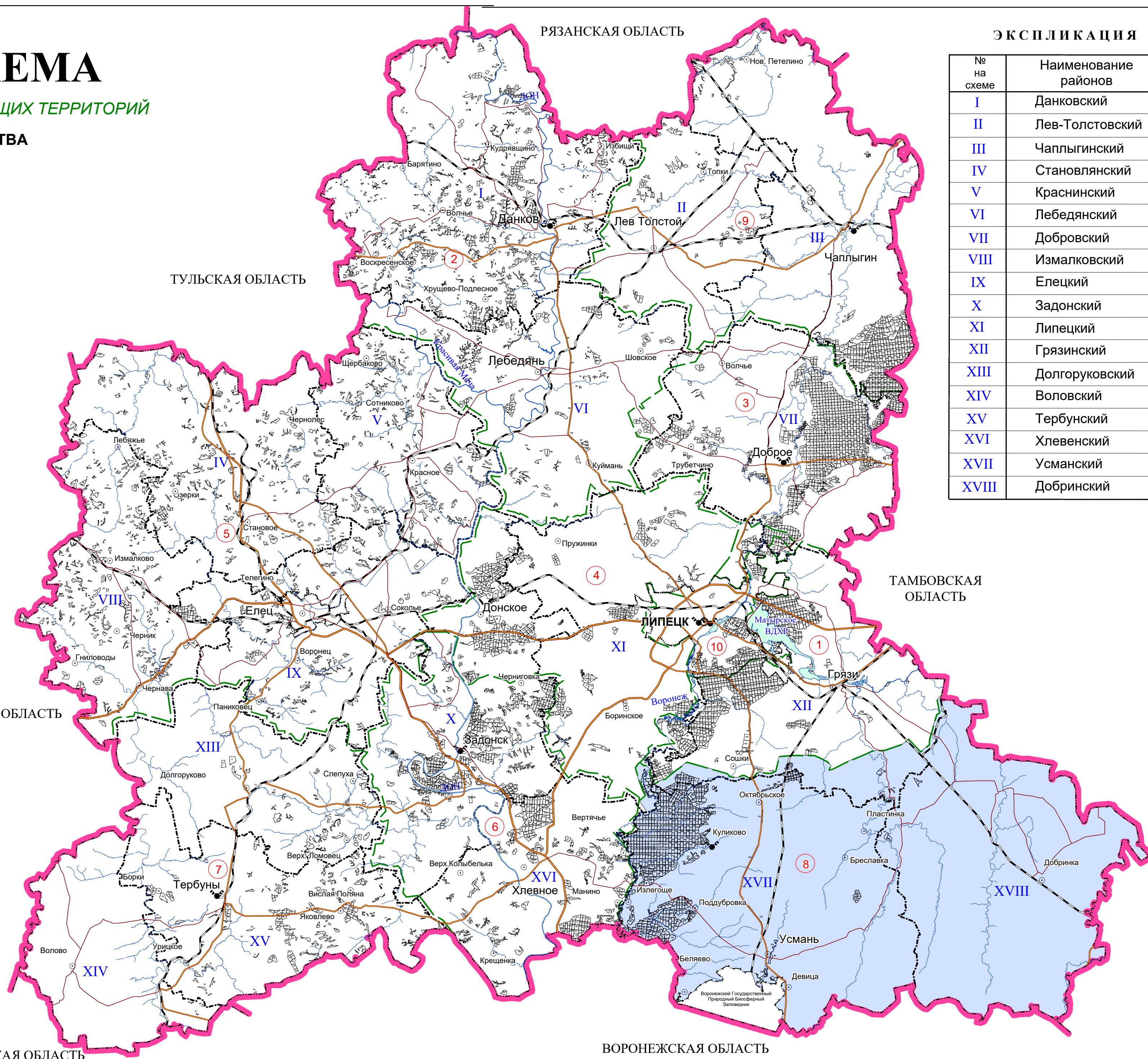
№ на схеме	Наименование лесничеств
1	Грязинское
2	Данковское
3	Добровское
4	Донское
5	Елецкое
6	Задонское
7	Тербунское
8	Усманское
9	Чаплыгинское
10	Липецкое

ЭКСПЛИКАЦИЯ

№ на схеме	Наименование районов
I	Данковский
II	Лев-Толстовский
III	Чаплыгинский
IV	Становлянский
V	Краснинский
VI	Лебедянский
VII	Добровский
VIII	Измалковский
IX	Елецкий
X	Задонский
XI	Липецкий
XII	Грязинский
XIII	Долгоруковский
XIV	Воловский
XV	Тербунский
XVI	Хлевенский
XVII	Усманский
XVIII	Добринский

УСЛОВНЫЕ ОБОЗНАЧЕНИЯ

- Границы:
- областей
 - - - - - районов
 - лесничеств
 - Населённые пункты
 - ⑦ Номера лесничеств



ЭКСПЛИКАЦИЯ

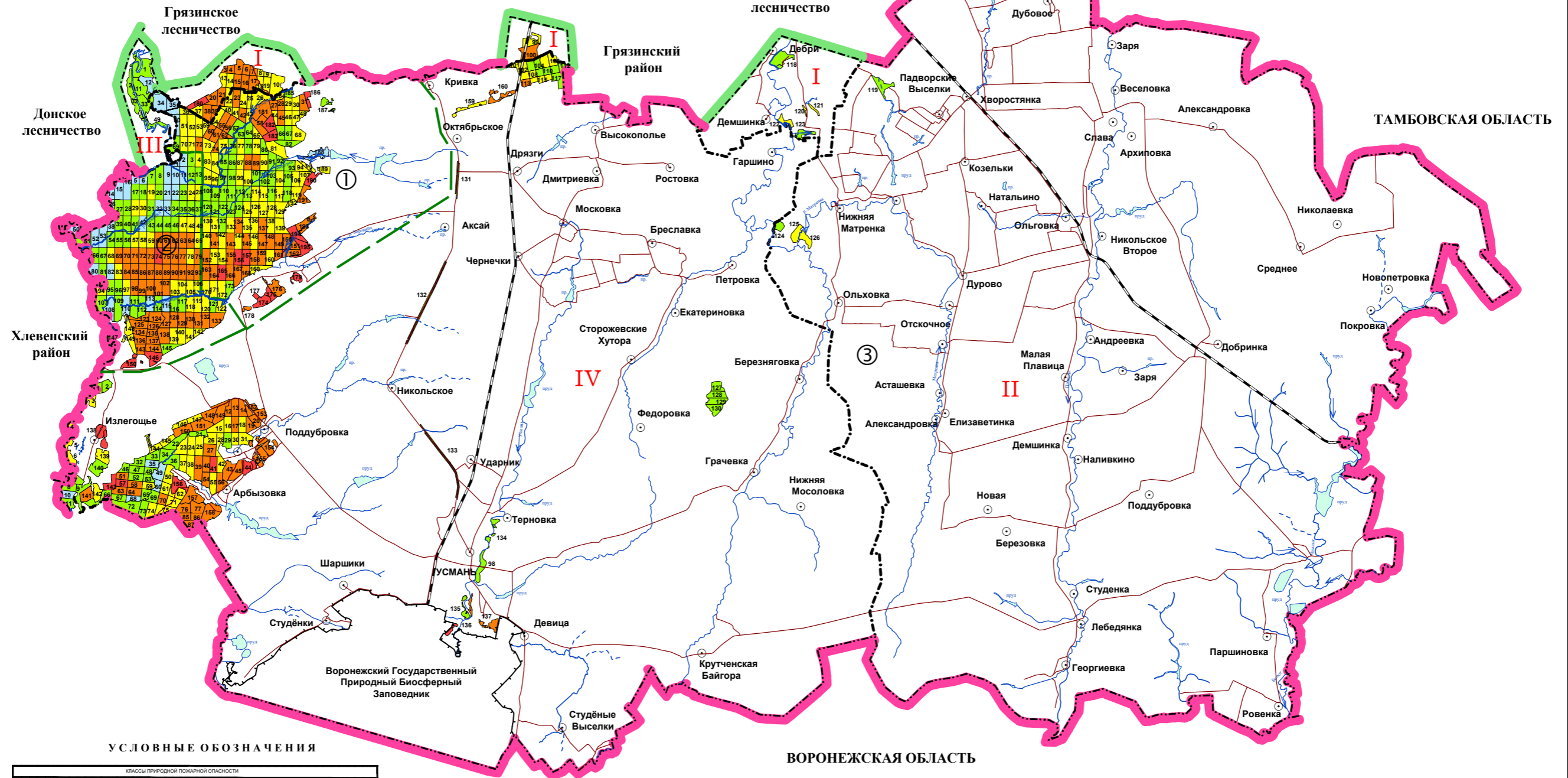
ШИР	НАИМЕНОВАНИЕ ЧАСТОВЫХ ЛЕСНИЧЕСТВ	ШИР РАЙОНА	НАИМЕНОВАНИЕ РАЙОНА
①	Колодецкое	I	ГРЯЗИНСКИЙ
		III	ЛИПЕЦКИЙ
		IV	УСМАНСКИЙ
②	Первомайское	IV	УСМАНСКИЙ
		I	ГРЯЗИНСКИЙ
③	Ющинское	I	ГРЯЗИНСКИЙ
		IV	УСМАНСКИЙ

КАРТА-СХЕМА

РАСПРЕДЕЛЕНИЯ ПО КЛАССАМ ПРИРОДНОЙ ПОЖАРНОЙ ОПАСНОСТИ

УСМАНСКОГО ЛЕСНИЧЕСТВА
ЛИПЕЦКОЙ ОБЛАСТИ

Масштаб 1 : 300 000



УСЛОВНЫЕ ОБОЗНАЧЕНИЯ

КЛАССЫ ПРИРОДНОЙ ПОЖАРНОЙ ОПАСНОСТИ	
КЛАСС	ОБЪЕКТЫ
I	Лесные участки с высокой пожарной опасностью
II	Лесные участки с повышенной пожарной опасностью
III	Лесные участки с умеренной пожарной опасностью
IV	Лесные участки с низкой пожарной опасностью
V	Лесные участки с очень низкой пожарной опасностью
ИСТОРИКО-ТЕКУЩИЕ СОЦИАЛЬНО-ЭКОНОМИЧЕСКИЕ ОБЪЕКТЫ	
Жилые населенные пункты	Сельскохозяйственные угодья
Линии электропередачи	Линии связи
Границы	Границы лесничества
Дороги	Контурные линии
НОМЕРА	
25	

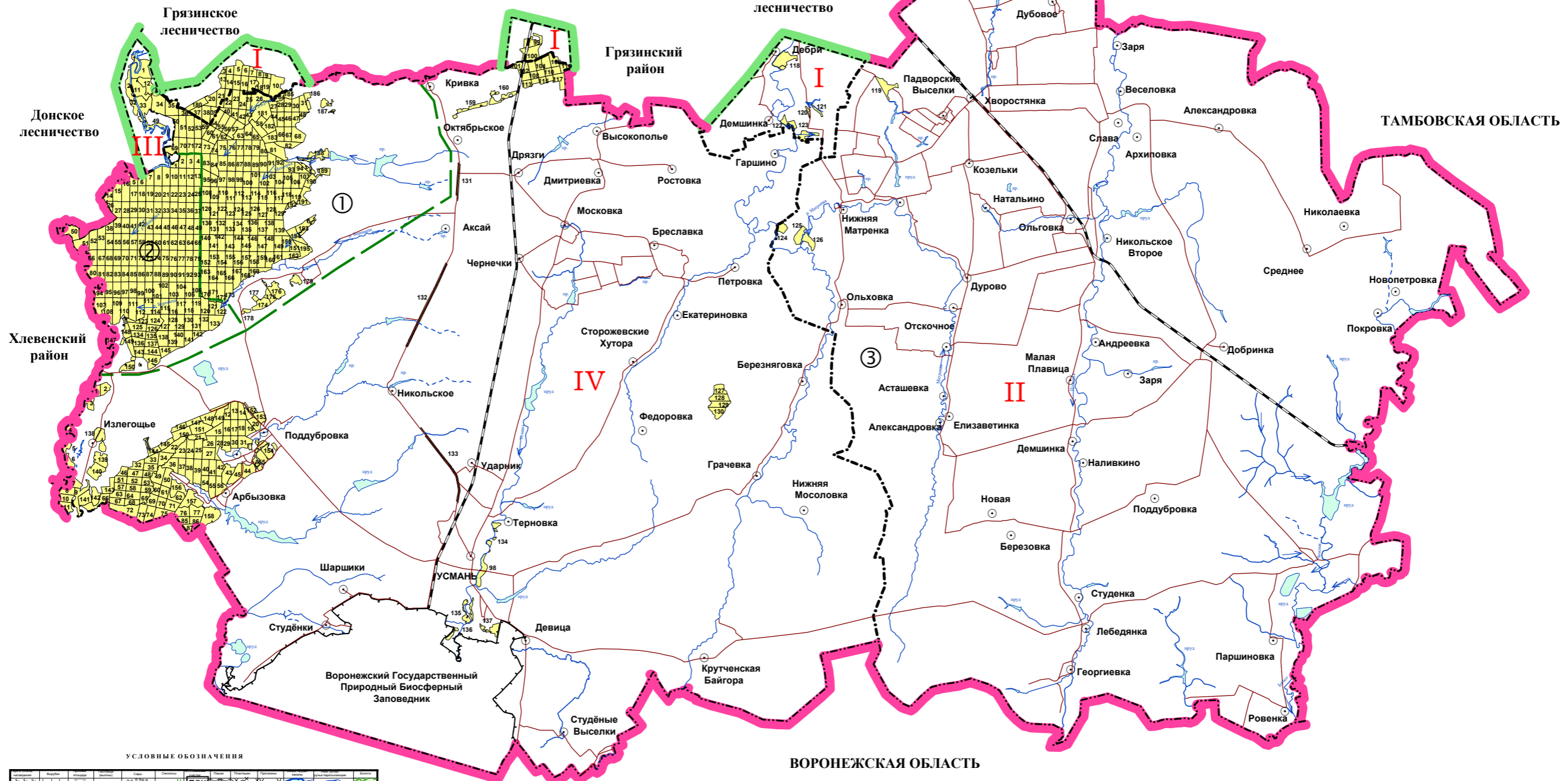
КАРТА-СХЕМА

ЛЕСОПОЖАРНОГО ЗОНИРОВАНИЯ

УСМАНСКОГО ЛЕСНИЧЕСТВА
ЛИПЕЦКОЙ ОБЛАСТИ

Масштаб 1 : 300 000

ЭКСПЛИКАЦИЯ			
ШИР	НАИМЕНОВАНИЕ РАЙОНОВЫХ ЛЕСНИЧЕСТВ	ШИР РАЙОНА	НАИМЕНОВАНИЕ РАЙОНА
1	Колдецкое	III	ГРЯЗИНСКИЙ
			ЛИПЕЦКИЙ
2	Первомайское	IV	УСМАНСКИЙ
			УСМАНСКИЙ
3	Ющинское	IV	ГРЯЗИНСКИЙ
			ДОБРЫНСКИЙ
		IV	УСМАНСКИЙ
			УСМАНСКИЙ



УСЛОВНЫЕ ОБОЗНАЧЕНИЯ

Город	Село	Посёлок	Железнодорожная станция	Аэропорт	Канал	Полоса отчуждения железной дороги	Граница государственного заповедника	Граница национального парка	Граница биосферного заповедника	Граница заказника	Граница охотничьего хозяйства	Граница водохозяйственного района	Граница государственного лесного хозяйства	Граница государственного водного объекта	Граница государственного земельного участка	Граница государственного водного объекта	Граница государственного земельного участка	Граница государственного водного объекта	Граница государственного земельного участка	Граница государственного водного объекта	Граница государственного земельного участка
Город	Село	Посёлок	Железнодорожная станция	Аэропорт	Канал	Полоса отчуждения железной дороги	Граница государственного заповедника	Граница национального парка	Граница биосферного заповедника	Граница заказника	Граница охотничьего хозяйства	Граница водохозяйственного района	Граница государственного лесного хозяйства	Граница государственного водного объекта	Граница государственного земельного участка	Граница государственного водного объекта	Граница государственного земельного участка	Граница государственного водного объекта	Граница государственного земельного участка	Граница государственного водного объекта	Граница государственного земельного участка

Жёлтый цвет - Зона наземного обнаружения и тушения лесных пожаров

КАРТА-СХЕМА

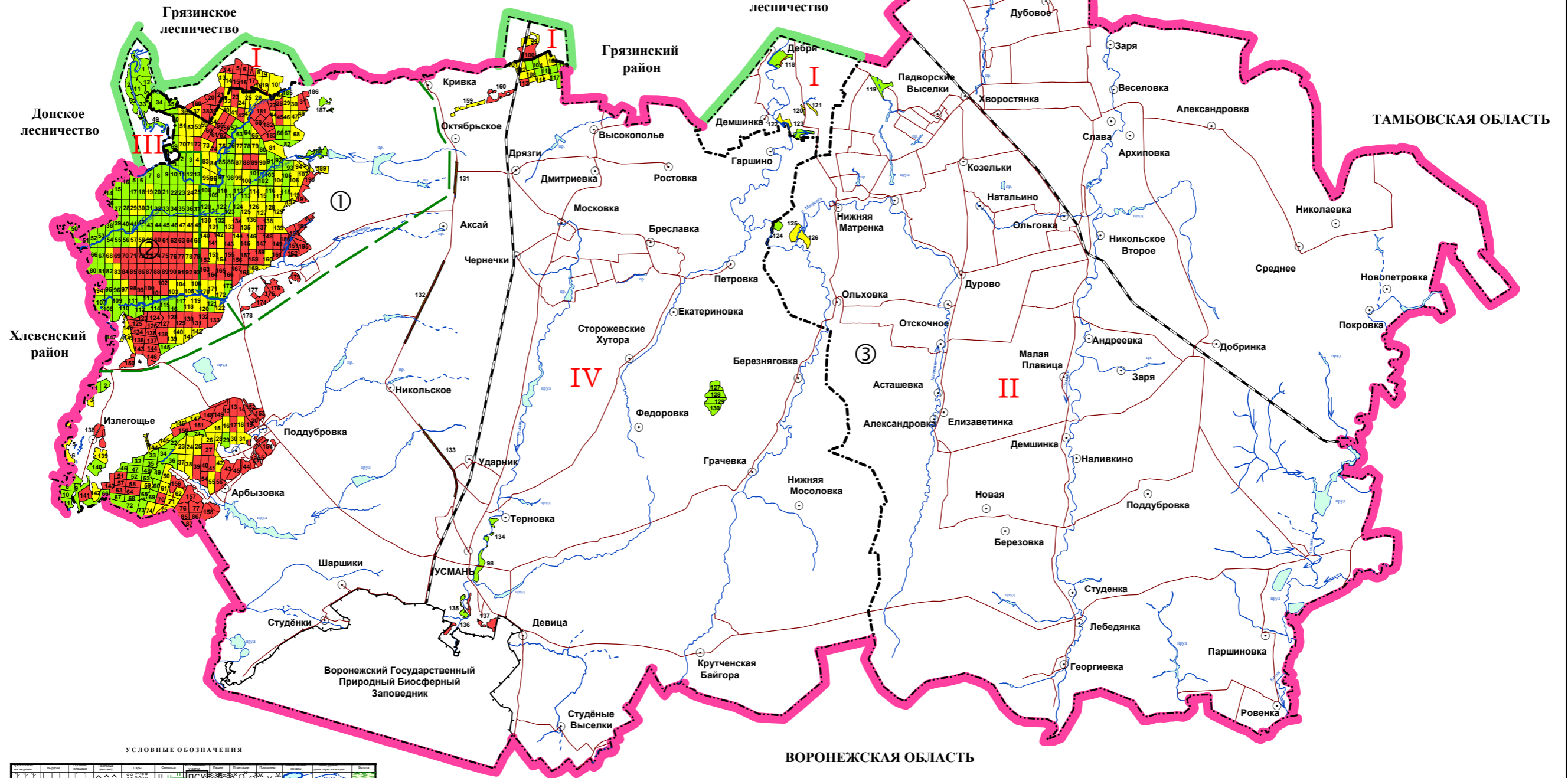
ЛЕСОПОЖАРНЫХ РИСКОВ
НА ТЕРРИТОРИИ

УСМАНСКОГО ЛЕСНИЧЕСТВА
ЛИПЕЦКОЙ ОБЛАСТИ

Масштаб 1 : 300 000

ЭКСПЛИКАЦИЯ

Шифр	НАИМЕНОВАНИЕ УЧАСТКОВ ЛЕСНИЧЕСТВА	ШИФР РАЙОНА	НАИМЕНОВАНИЕ РАЙОНА
①	Колодецкое	I	ГРЯЗИНСКИЙ
②	Первомайское	IV	ЛИПЕЦКИЙ
③	Южинское	IV	УСМАНСКИЙ



УСЛОВНЫЕ ОБОЗНАЧЕНИЯ

Символ	Обозначение	Символ	Обозначение
☐	Границы лесничества	☐	Границы района
☐	Границы участка	☐	Границы населенного пункта
☐	Границы водного объекта	☐	Границы биосферного заповедника
☐	Границы противопожарной зоны	☐	Границы охраняемой территории
☐	Границы особо охраняемой территории	☐	Границы территории с особыми условиями использования территории
☐	Границы территории с особыми условиями использования территории	☐	Границы территории с особыми условиями использования территории

СТЕПЕНЬ РИСКА:

- Высокая
- Средняя
- Низкая

КАРТА-СХЕМА

РАЗМЕЩЕНИЯ ЛЕСНЫХ ДОРОГ
НА ТЕРРИТОРИИ

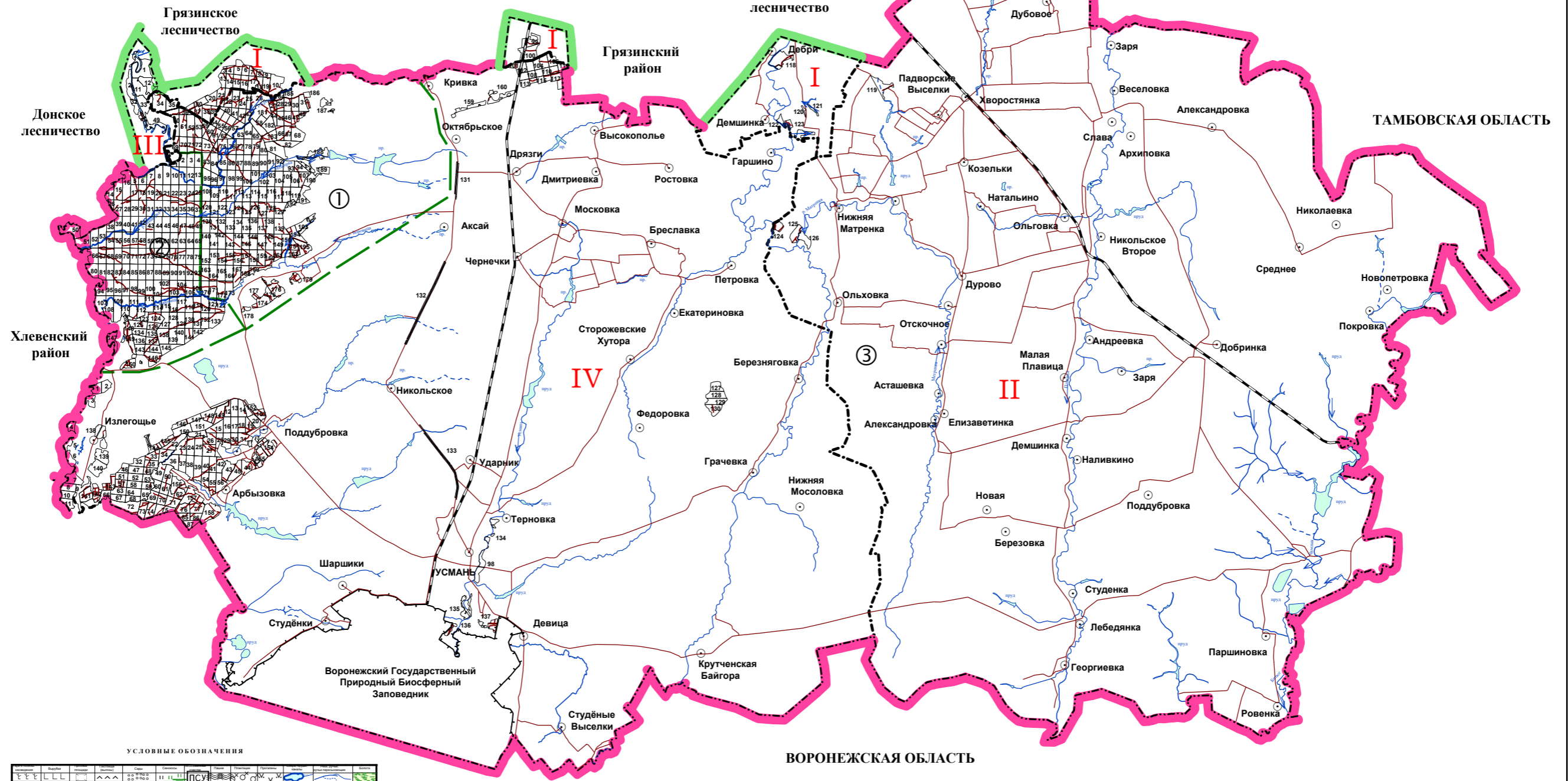
УСМАНСКОГО ЛЕСНИЧЕСТВА

ЛИПЕЦКОЙ ОБЛАСТИ

Масштаб 1 : 300 000

ЭКСПЛИКАЦИЯ

Шифр	НАИМЕНОВАНИЕ УЧАСТКОВЫХ ЛЕСНИЧЕСТВ	Шифр РАЙОНА	НАИМЕНОВАНИЕ РАЙОНА
①	Первомайское	IV	УСМАНСКИЙ
②	Колодецкое	III	ГРЯЗИНСКИЙ
③	Ющинское	IV	ГРЯЗИНСКИЙ
		IV	ДЕРЖИНСКИЙ
		IV	УСМАНСКИЙ



УСЛОВНЫЕ ОБОЗНАЧЕНИЯ

Символ	Наименование	Символ	Наименование
①	Первомайское	②	Колодецкое
③	Ющинское	④	Усманское
⑤	Дершинское	⑥	Падворское
⑦	Нижняя Матренка	⑧	Нижняя Мосоловка
⑨	Асташевка	⑩	Александровка
⑪	Елизаветинка	⑫	Демшинка
⑬	Новая	⑭	Березовка
⑮	Заря	⑯	Поддубровка
⑰	Наливкино	⑱	Студенка
⑲	Лебедянка	⑳	Паршиновка
㉑	Георгиевка	㉒	Ровенка
㉓	Добринка	㉔	Среднее
㉕	Николаевка	㉖	Новопетровка
㉗	Покровка	㉘	Добринка
㉙	Демшинка	㉚	Наливкино
㉛	Поддубровка	㉜	Студенка
㉝	Лебедянка	㉞	Паршиновка
㉟	Георгиевка	㊱	Ровенка

КАРТА-СХЕМА

ПРОТИВОПОЖАРНОГО ОБУСТРОЙСТВА

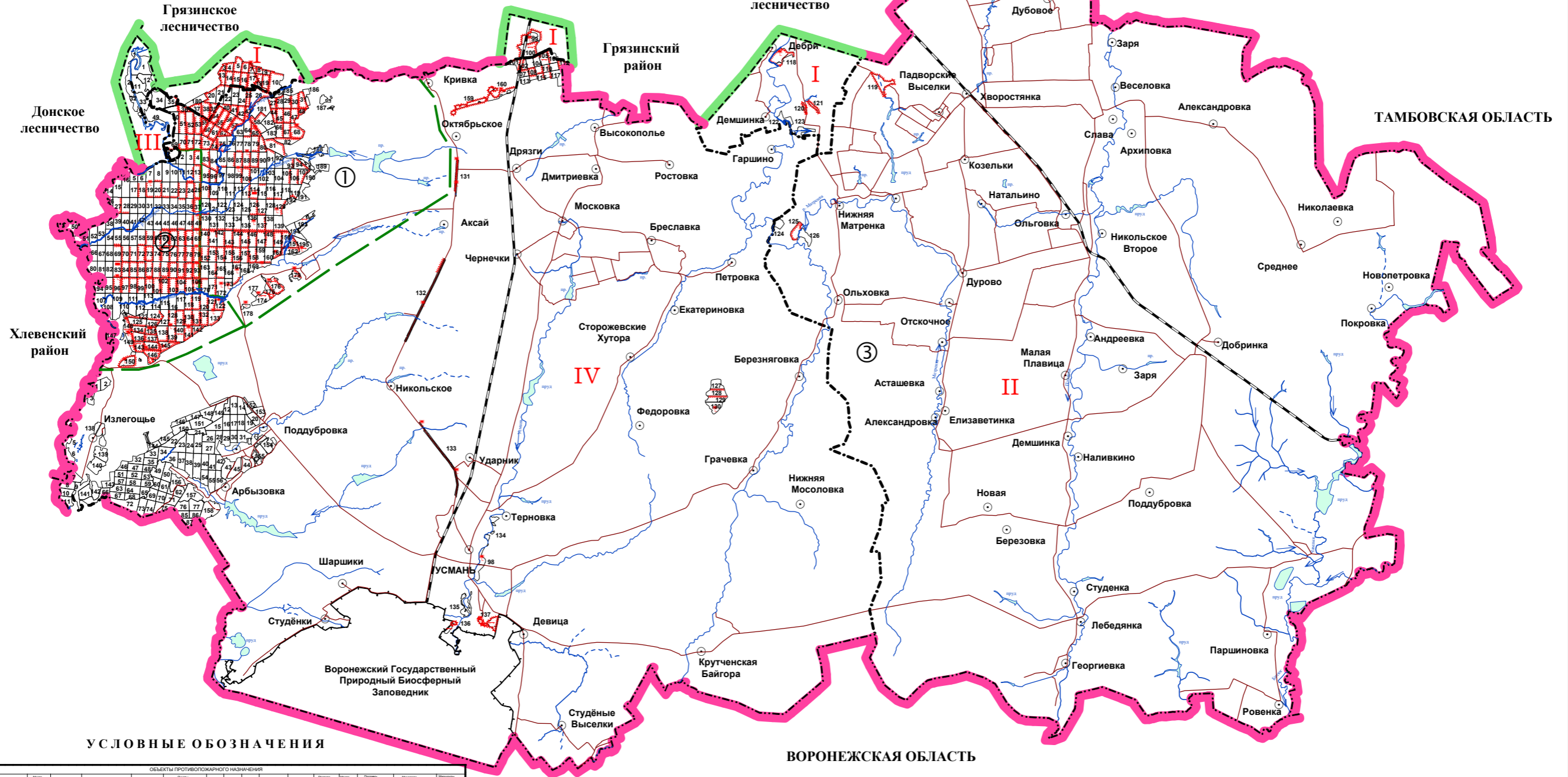
УСМАНСКОГО ЛЕСНИЧЕСТВА

ЛИПЕЦКОЙ ОБЛАСТИ

Масштаб 1 : 300 000

ЭКСПЛИКАЦИЯ

Шифр	НАИМЕНОВАНИЕ УЧАСТКОВ ЛЕСНИЧЕСТВА	ШИФР РАЙОНА	НАИМЕНОВАНИЕ РАЙОНА
①	Колодецкое	I III IV	ГРЯЗИНСКИЙ ЛИПЕЦКИЙ УСМАНСКИЙ
②	Первомайское	IV	УСМАНСКИЙ
③	Южинское	I II IV	ГРЯЗИНСКИЙ ДОБРЫНСКИЙ УСМАНСКИЙ



УСЛОВНЫЕ ОБОЗНАЧЕНИЯ

ОБЪЕКТЫ ПРОТИВОПОЖАРНОГО НАЗНАЧЕНИЯ																																																																																																			
Шифр	Обозначение																																																																																																		
1	2	3	4	5	6	7	8	9	10	11	12	13	14	15	16	17	18	19	20	21	22	23	24	25	26	27	28	29	30	31	32	33	34	35	36	37	38	39	40	41	42	43	44	45	46	47	48	49	50	51	52	53	54	55	56	57	58	59	60	61	62	63	64	65	66	67	68	69	70	71	72	73	74	75	76	77	78	79	80	81	82	83	84	85	86	87	88	89	90	91	92	93	94	95	96	97	98	99	100